



**DOPRAVA
A MOBILITA**
výzkumný tým

Výzkum možností rozvoje udržitelné mobility ve velkoplošných chráněných územích v rámci projektu MOBESA

Hana Brůhová Foltýnová

Pracovní jednání
Liberec, 19. 5. 2023



Základní údaje o projektu



**DOPRAVA
A MOBILITA**
výzkumný tým

Název projektu

MOBESA - Podpora alternativních řešení mobility v environmentálně citlivých oblastech

Doba řešení

03/2020 – 06/2023 (40 měsíců)

Projektové konsorcium

- UJEP (hlavní příjemce)
- STEM/MARK, a.s. (projektový partner)

Aplikační garanti

MD ČR, AOPK, KRNAP

Financování

- TAČR, program Doprava2020+ (80 %)
- Vlastní zdroje institucí (celkem 20 %)

UNIVERZITA J. E. PURKYNĚ V ÚSTÍ NAD LABEM



STEM  MARK



Ministerstvo dopravy

T A
Č R



- Narůstající návštěvnost NP a CHKO

- Dopady

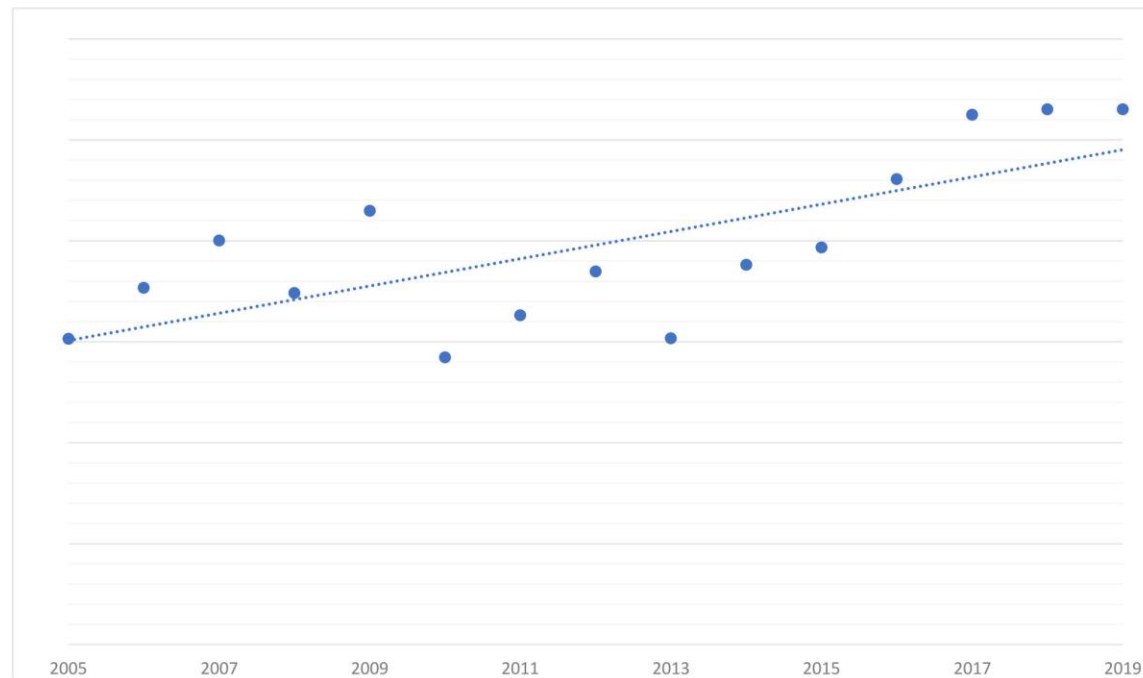
- Degradace biodiverzity
 - Fragmentace ekosystémů
 - Divoká příroda

- Odpady
- Emise
- Hluk

X

- Turismus = zdroj pro financování ochrany žp

Celkový trend návštěvnosti v NP ČŠ v letech 2005 až 2019



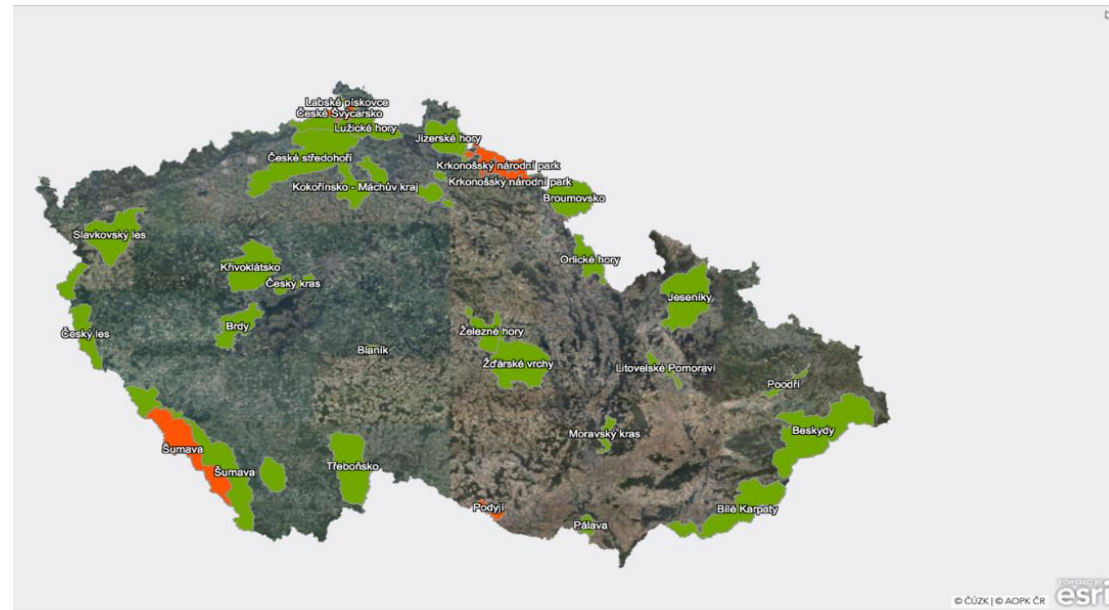
Hlavní výstup projektu



**DOPRAVA
A MOBILITA**
výzkumný tým

Certifikovaná metodika pro tvorbu Plánů mobility pro environmentálně citlivá velkoplošná území (06/2023)

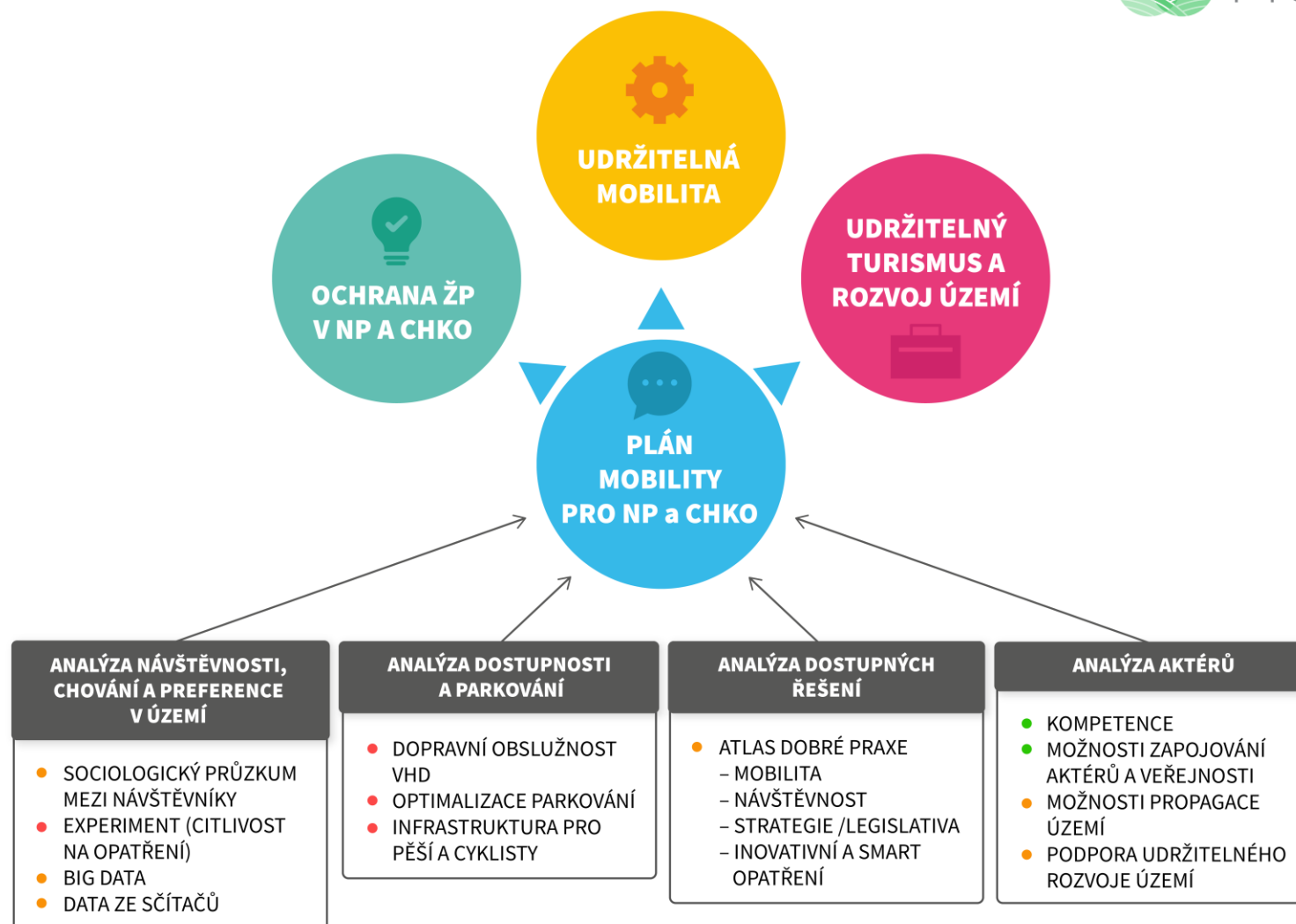
Certifikační orgán = MD ČR



www.mobilita-ieep.cz

<https://www.facebook.com/dopravamobilita/>

Zdroj: AOPK, 2021



- NP České Švýcarsko + CHKO Labské pískovce
- CHKO Jizerské hory
- CHKO Moravský kras

Variabilita území

Sběr dat a jejich analýza

Diskuse s místními stakeholdery o výsledcích studií

Případové modely řešení a nastavení plánů mobility





❑ Nedostatečná infrastruktura

- Úzké komunikace
- Cyklistická a pěší infrastruktura
- Parkovací místa
- Zázemí (toalety, informace, služby)

❑ Efektivní dopravní služby

- Zajištění dostatečné a efektivní dopravní obslužnosti VHD

❑ Udržitelnost pro rezidenty

(vyšší průměrný věk místních obyvatel)

- Nelegální parkování
- Odpadky a znečištění
- Velké intensity dopravy
- Hluk a znečištění

❑ Ochrana přírody

- Nelegální parkování
- Odpadky a znečištění
- Přetížení turisticky nejzajímavějších míst
- Ohrožení environmentálně citlivých míst

❑ Nové trendy v dopravě a mobilitní služby

- Velké objemy cyklistické dopravy
- Elektromobilita (horské partie)
- Koloběžky, čtyřkolky
- Karavany

Respektovat vztah dopravy a turismu

Doprava je nezbytnou součástí turismu, jeho podoba ovlivňuje formy dopravy

Podpora cestovního ruchu x počet turistů (nechceme „tvrdý“ turismus?)

Jaký je potenciál udržitelného turismu a možnosti jeho rozvoje

Pracovat i se širším legislativním rámcem a strategiemi

Na úrovni kraje (Krajské strategie rozvoje – velká parkoviště, podpora udržitelných forem turismu a dopravy)

Sektorové národní dokumenty

Plány mobility blízkých měst (např. Brno – Moravský kras)

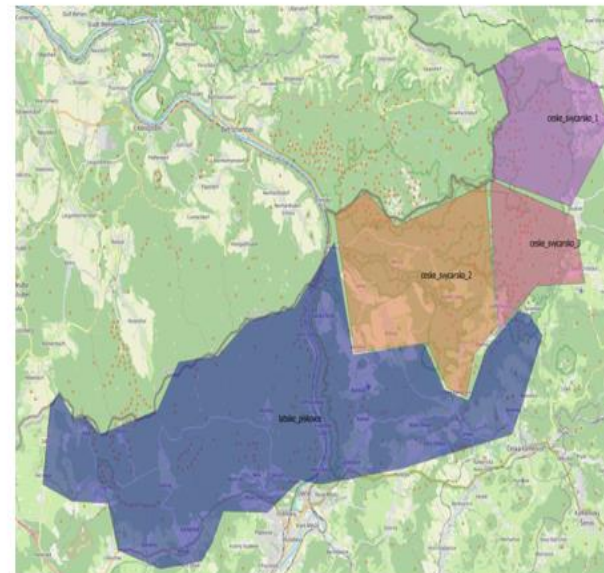
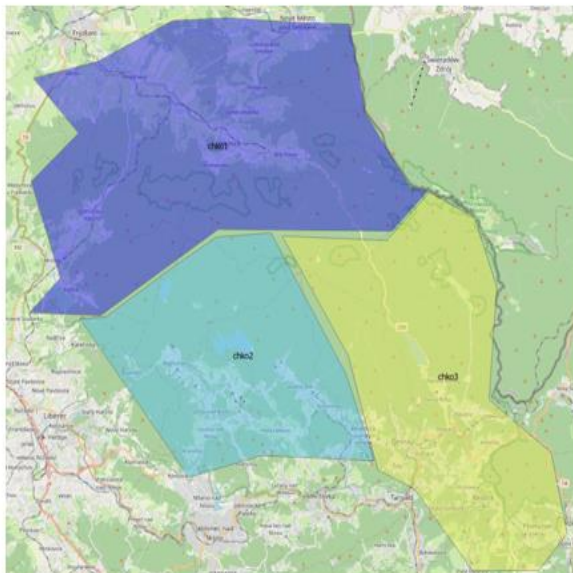
Reflektovat nové společenské fenomény

Velké objemy cyklistické dopravy (ta neprodukuje emise, je považována za environmentálně příznivou x nepříznivé dopady na ochranu žp a bezpečnost v CHKO/NP)

Vliv nárůstu příjmu domácností – elektrokola, vozítka atd.

Vliv sociálních sítí (lidé se dostanou do míst, kam by jinak nešli x možnost informovat a pozitivně ovlivňovat)

1. Data ze sčítačů (sčítače AOPK) – návštěvnost vybraných území
2. Data ze sociologického šetření – mobilita návštěvníků, realizované aktivity v území, postoje k alternativám
3. Data z online panelu vč. experimentu – citlivost na různá dopravní opatření (finanční nástroje, organizace dopravy, nabídka alternativ k IAD)
4. Zbytková data mobilních operátorů – celková návštěvnost, pohyb mezi podúzemími
5. Dostupnost parkovišť a nástupních míst VHD



Pozvánka na závěrečnou konferenci projektu



„Řešení mobility ve velkoplošných environmentálně citlivých oblastech“

15. června 2023 v 9:30-14:00 hod.

Místo konání: Ministerstvo dopravy ČR, Praha, nábřeží Ludvíka Svobody
1222/12, Zasedací sál

Cílem konference je představit a diskutovat možnosti podpory udržitelné mobility ve velkoplošných environmentálně citlivých územích ČR s využitím plánů mobility. Na konferenci seznámíme s výstupy projektu Mobesa.

Výzkumný projekt „MOBESA – Řešení mobility v environmentálně citlivých oblastech“ je podpořený z programu Doprava2020+ TA ČR (více viz http://www.mobilita-ieep.cz/projekty/mobesa_cz/). Řešitelem projektu je Univerzita J.E. Purkyně v Ústí nad Labem spolu s agenturou STEM/MARK, a.s. Aplikačními garanty projektu jsou Ministerstvo dopravy ČR, AOPK a KRNAP.



**DOPRAVA
A MOBILITA**
výzkumný tým

DĚKUJI ZA POZORNOST!

Hana Brůhová Foltýnová

Výzkumný tým Doprava a mobilita IEEP

hana.bruhova@ujep.cz

www.mobilita-ieep.cz

<http://www.ieep.cz/en>

FB: <https://www.facebook.com/dopravamobilita>

LinkedIn: <https://www.linkedin.com/school/univerzita-j-e-purkyne>

Projekt č. CK0100067 s názvem Podpora alternativních řešení mobility v environmentálně citlivých oblastech je řešen s finanční podporou TA ČR.

UNIVERZITA J. E. PURKYNE V USTÍ NAD LABEM



STEM  MARK

T A
Č R