



**DOPRAVA  
A MOBILITA**  
*výzkumný tým*

# Metodika pro tvorbu a implementaci plánů mobility pro NP/CHKO

Hana Brůhová Foltýnová

Workshop v rámci projektu Mobesa

Liberec, 19. 05. 2023



# PLÁN MOBILITY pro VCHÚ – z čeho vychází?

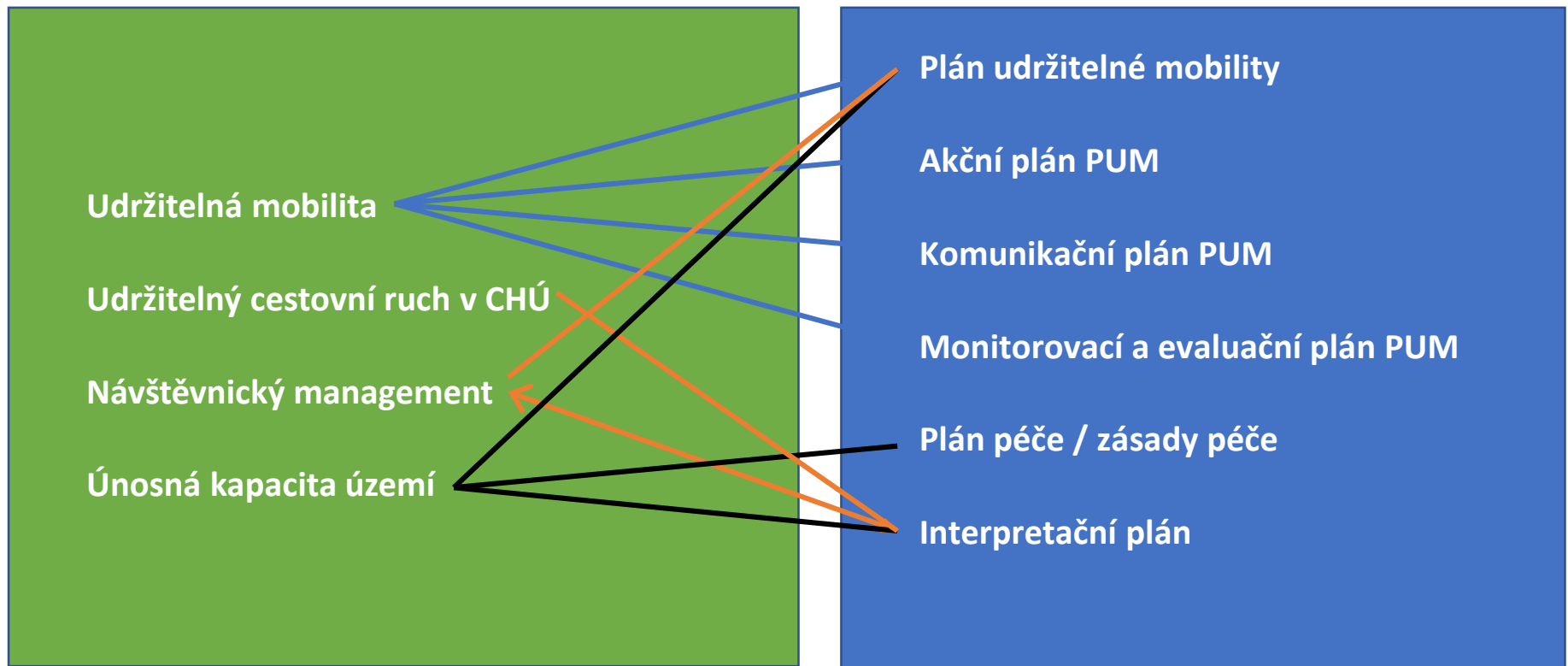


**DOPRAVA  
A MOBILITA**  
výzkumný tým



MOBESA







**Proč a jak metodika vznikla**

**Jaký má metodika přístup  
a s čím pracuje**

**Metodická část**

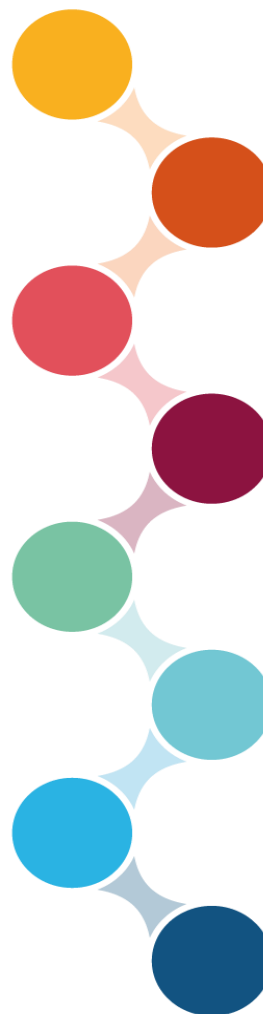
**Proč zpracovávat PUM  
pro NP/CHKO?**

**Jaký je politický kontext  
a plánovací rámec pro PUM  
NP/CHKO?**

**Co musí být uděláno, aby  
vznikl kvalitní PUM?**

**Jak zajistit úspěšnou  
realizaci a efektivitu PUM?**

**Jak komunikovat a kdo by měl  
být zapojen do PUM pro  
NP/CHKO?**



**Část I.**  
Cíl a proces vzniku metodiky

**Část II.**  
Vymezení přístupů a pojmů

**Část III.**  
Vlastní popis metodiky

Kapitola 1.1 – 1.2

Kapitola 1.3

Kapitola 2.1 – 2.4

Kapitola 2.5

Kapitola 3



- Ještě větší **ochranu jedinečného životního prostředí** v NP a CHKO
- Pomoci **usměrnit dopravu** do, uvnitř a z chráněných území
- Skloubit **produkty cestovního ruchu s udržitelnou mobilitou**
- Dobudovat vhodnou dopravní **infrastrukturu a služby mobility**
- Informovat návštěvníky (i potenciální) o možnostech pohybu a dopravních řešení do/uvnitř a z chráněných území = **marketing udržitelné mobility** – před cestou, během cesty i na odjezdu z území, v souladu s turistickou nabídkou





- Přehled **aktivních partnerů** v regionu a jejich kompetencí v otázkách životního prostředí, dopravy, územního plánování a cestovního ruchu
- Nastavení komunikace vnitřní i vnější = KOMUNIKAČNÍ PLÁN
- Souhrn **finančních možností** regionu, partnerů a přímo chráněného území
- Rekapitulace **nástrojů a projektů**, které lze pro plán mobility využít
- **Projednání záměru** se stakeholdery





- **Přípravná fáze** – nastavení plánovacího a pracovního rámce, KOMUNIKAČNÍ PLÁN
- **Analytická fáze** – využití stávajících dat a sběr aktuálních dat nutných pro další rozhodování, výstupem je SWOT analýza současné mobility v NP/CHKO
- **Strategická fáze** – vývojové scénáře (BAU a další), příprava vize - jakou mobilitu, kde přesně, s jakými službami v NP/CHKO chceme? V čem se má území změnit k lepšímu? Stanovení cílů a hlavních indikátorů pro jejich měřitelnost; MONITOROVACÍ a EVALUAČNÍ PLÁN (MEP)
- **Návrhová fáze** – návrh vhodných opatření do scénářů (návrhové scénáře), výběr balíčku
- **Realizační fáze** – odsouhlasení harmonogramu, rozpočtu a partnerů odpovědných za realizaci = AKČNÍ PLÁN
- **Monitorovací a evaluační fáze** – sledování realizace, vč. případných bariér a podpůrných vlivů, vyhodnocení procesů a dopadů, podle MEP





- Dobudování **dopravní infrastruktury, orientační značení a informační tabule** – cyklostezky, základní vybavení a zázemí pro cyklisty, pěší a kyvadlovou dopravu
- Objednání **služeb veřejné dopravy, intermodalita**
- **Regulační opatření** – např. na vjezdu, různou formou, zpoplatnění apod.
- **Integrovaná nabídka** po celém chráněném území, včetně různých cílových skupin (místní obyvatelé i návštěvníci), osobní dopravy i zásobování, v souladu se zemědělskými a lesnickými pracemi
- .....akční řešení **dle místních potřeb**,  
nové služby – sdílená mobilita spod.







- Pravidelný přehled o **realizovaných aktivitách = monitoring**
- Pravidelné sledování **procesů během realizace** – bariéry a příznivé vlivy
- Vyhodnocení **výstupů, výsledků a dopadů**
  - Sběr **dat** a potřebných informací (sčítače, průzkumy, ankety)
  - Využití vhodných **evaluačních metod**
  - **Evaluační zpráva** s návrhem opatření nebo změn do dalšího období (pro aktualizaci plánu mobility)



# PLÁN MOBILITY – celý cyklus



**DOPRAVA  
A MOBILITA**  
výzkumný tým



MOBESA



# PLÁN MOBILITY – čeho má být dosaženo?



**DOPRAVA  
A MOBILITA**  
výzkumný tým



MOBESA





SVAZEK OBCÍ

KRAJSKÝ ÚŘAD

SPRÁVA CHKO/NP

DESTINAČNÍ AG.

KOORDINÁTOR VD



KRAJSKÝ ÚŘAD

SVAZEK OBCÍ

SPRÁVA CHKO/NP

DESTINAČNÍ AG.



SPRÁVA CHKO/NP

SVAZEK OBCÍ

KRAJSKÝ ÚŘAD

DESTINAČNÍ AG.



DESTINAČNÍ AG.

SVAZEK OBCÍ

KRAJSKÝ ÚŘAD

SPRÁVA CHKO/NP

# Modely možné koordinace plánů mobility



DOPRAVA  
A MOBILITA  
výzkumný tým



MOBESA

SVAZEK OBCÍ

KRAJSKÝ ÚŘAD

SPRÁVA CHKO/NP

DESTINAČNÍ AG.

KOORDINÁTOR VD

KRAJSKÝ ÚŘAD

SVAZEK OBCÍ

SPRÁVA CHKO/NP

DESTINAČNÍ AG.

SPRÁVA CHKO/NP

SVAZEK OBCÍ

KRAJSKÝ ÚŘAD

DESTINAČNÍ AG.

DESTINAČNÍ AG.

SVAZEK OBCÍ

KRAJSKÝ ÚŘAD

SPRÁVA CHKO/NP





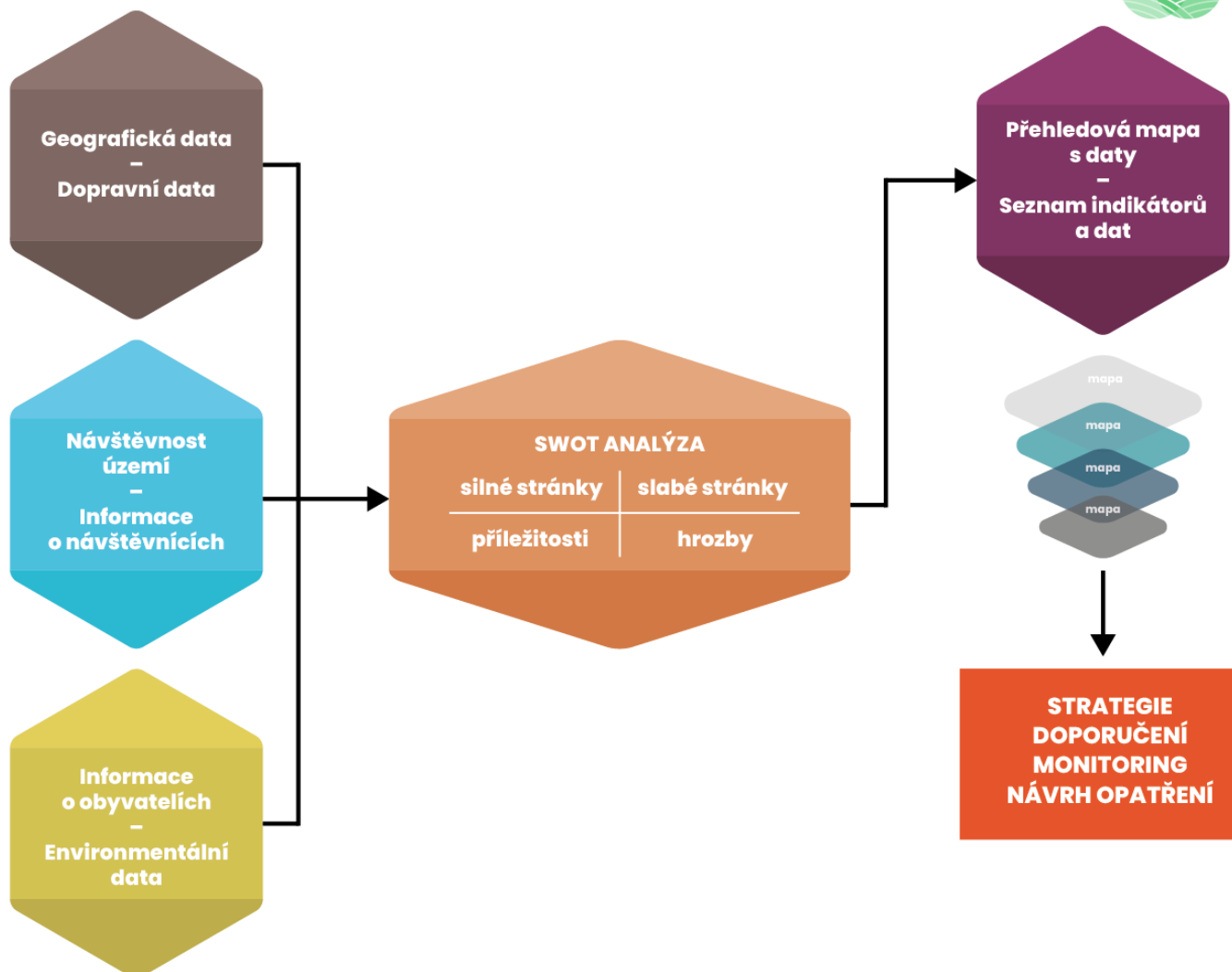
# Tvorba a využití SWOT analýzy



**DOPRAVA  
A MOBILITA**  
výzkumný tým



MOBESA



# Nastavení vize, cílů, opatření a indikátorů



**DOPRAVA  
A MOBILITA**  
výzkumný tým

Vize mobility	Strategický cíl	Specifický cíl	Opatření a vhodné činnosti	Indikátory a zdroj dat
Turisté a jejich doprava neohrožují ochranu ekosystémů	V žádném místě nedochází k overturismu, žádná auta neparkují mimo vyhrazená místa, chráněný druh (např. tetřívka) nebude turisty rušen	V nejvíce exponované oblasti snížen počet turistů ve špičkách o 30 % do 2 let  Turisté nedochází do území s tetřívkou ve vymezeném období  Postihována špatně parkující vozidla	Výnosy z parkovacích poplatků vyhrazeny na zlepšení nabídky udržitelné mobility (VHD, cyklistika, pěší doprava); kampaně pro lepší informovanost o parkování; aplikace, která navede turisty na méně frekventovaná místa	Počet turistů v nejvíce navštěvovaných místech; počty špatně parkujících vozidel; počet uživatelů aplikace pro navádění turistů při pohybu po území  Zdroj: mobilní sčítače; policie ČR; provozovatel aplikace
Území s kvalitní a významnou veřejnou dopravou	Zvýšení podílu cest VHD o 15 % do 10 let	Nárůst počtu cestujících VHD na konkrétní lince o 30 %	Optimalizace jízdního řádu; zavedení slev na VHD či zdarma pro ubytované; aplikace nabízející vhodná spojení VHD v území; propagace VHD na webových stránkách destinační agentury, správy NP/CHKO aj.	Podíl cestujících na konkrétní lince; spokojenost cestujících VHD  Zdroj: data dopravního podniku, detektory a sčítače ve vozidlech, průzkumy mezi uživateli VHD

# Příklad indikátorů ve vazbě na cíl



**DOPRAVA  
A MOBILITA**  
výzkumný tým

Cíl	Priority	Indikátory
<b>Snížení uhlíkové stopy</b>	Preference veřejné dopravy	Zvýšení podílu veřejné, pěší a cyklistické dopravy na dělbě přepravní práce
	Podpora aktivních dopravních módů	Snížení emisí skleníkových plynů (CO <sub>2</sub> ekv.) z dopravy
	Optimalizace zásobování	Zvýšení počtu automobilů s elektromotorem ve veřejné dopravě
	Snížení znečištění ovzduší, hlukové zátěže a uhlíkové stopy	Zvýšení objemu zboží přepraveného automobily s elektromotorem, po železnici či vodě
	Udržitelný územní rozvoj obcí na území CHKO/NP	Snížení počtu automobilů v centrální části CHKO/NP
<b>Zlepšení dopravní dostupnosti</b>	Zlepšení dostupnosti dopravy pro různé skupiny obyvatel	Zvýšení počtu spojů veřejné dopravy realizovaných nízkopodlažními vozidly
	Provázanost veřejné dopravy s dalšími druhy dopravy	Zvýšení počtu osob cestujících veřejnou dopravou
	Nová propojení pro různé druhy dopravy	Zvýšení počtu přestupních stanic mezi různými druhy dopravy
	Podpora aktivních dopravních módů	

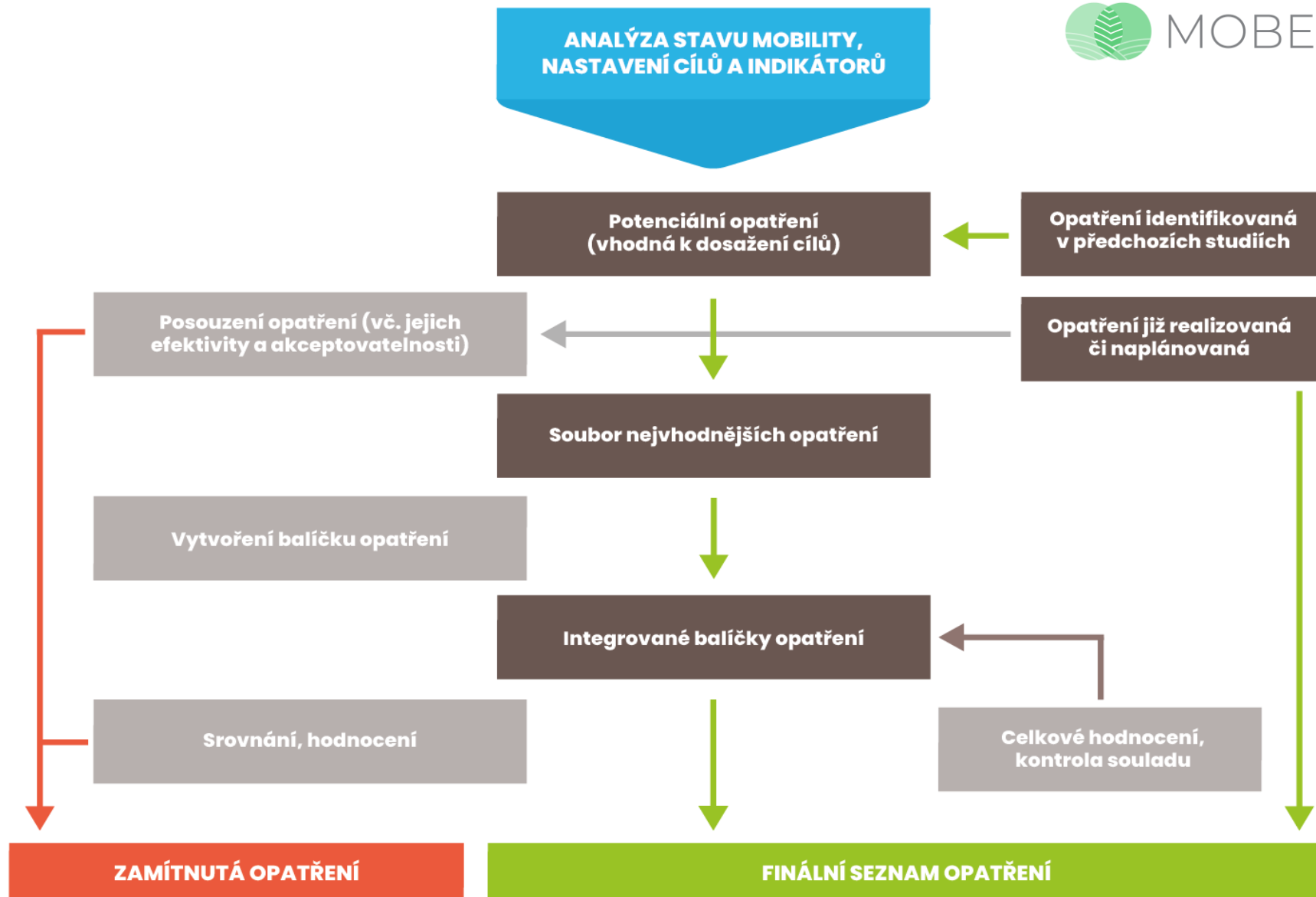
# Postup výběru opatření pro plán mobility



**DOPRAVA  
A MOBILITA**  
výzkumný tým



MOBESA





- Jaké PŘEDPOKLADY jsou důležité pro zpracování i realizaci PUM? Co chybí připravit, aby byl proces bez překážek?
- Pro jak velké ÚZEMÍ by měl být PUM NP/CHKO zpracováván? Po hranice CHÚ, příp. i v širším okruhu – vzhledem k dojezdu turistů a využívání veřejné dopravy?
- Jak KOORDINOVAT PUM pro NP/CHKO, které se rozkládají na území dvou až tří krajů (např. KRNAP, Český ráj)?
- NUTNOST rozšíření kompetencí PRO:
- Jak toho docílit (novela zákona, nařízení)?



**DOPRAVA  
A MOBILITA**  
výzkumný tým

# DĚKUJI ZA POZORNOST

.....  
Výzkumný tým Doprava a mobilita IEEP  
sbepn jsb/kpsepwbA vkf q/d{!

[www.mobilita-ieep.cz](http://www.mobilita-ieep.cz)

<http://www.ieep.cz/en>

FB: <https://www.facebook.com/dopravamobilita>

LinkedIn: <https://www.linkedin.com/school/univerzita-j-e-purkyne>

*Projekt č. CK0100067 s názvem Podpora alternativních řešení mobility v environmentálně citlivých oblastech je řešen s finanční podporou TA ČR.*

UNIVERZITA J. E. PURKYNE V USTI NAD LABEM



STEM  MARK

T A  
Č R