



**DOPRAVA
A MOBILITA**
výzkumný tým

Udržitelná doprava v kontextu rozvoje udržitelného cestovního ruchu

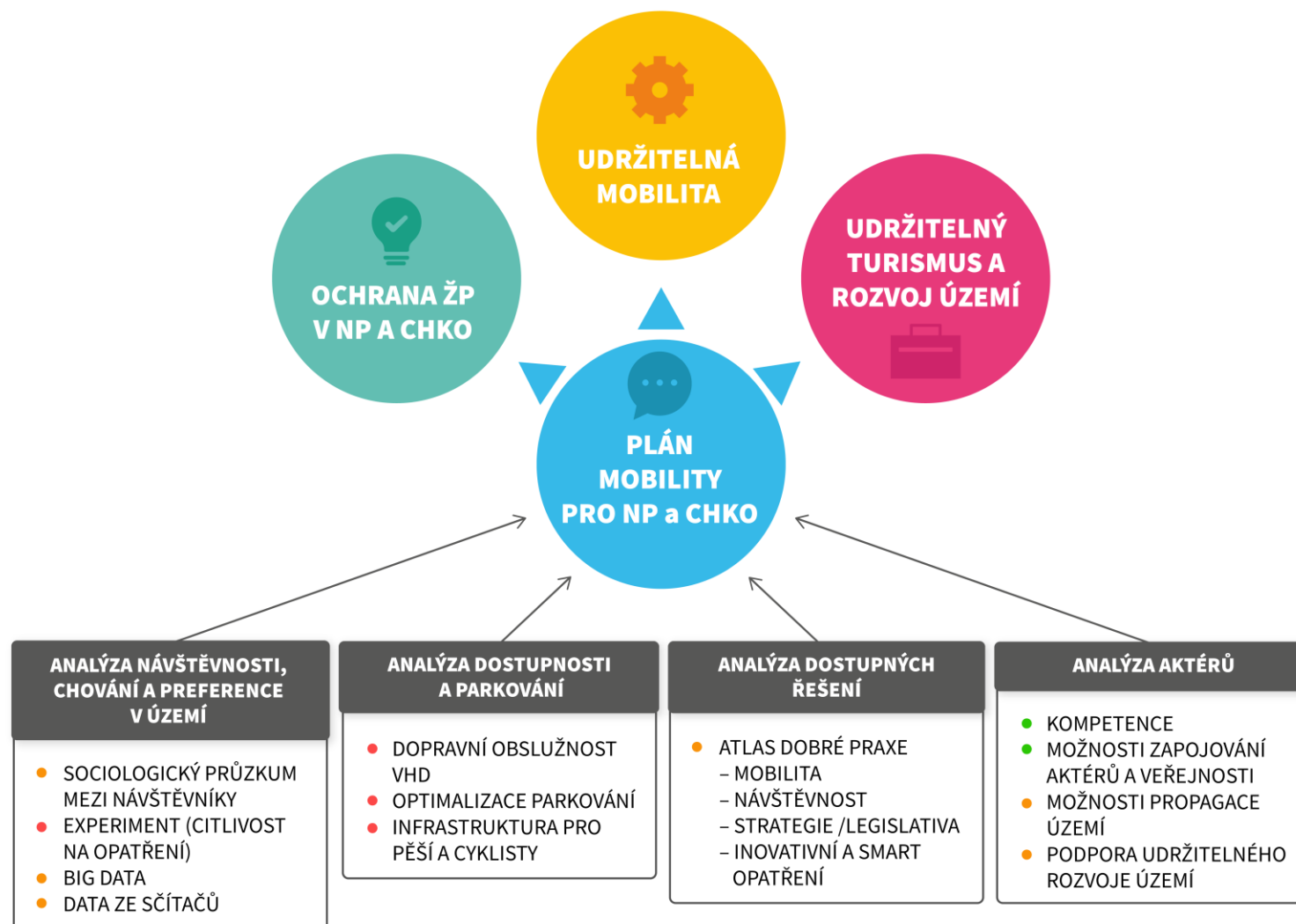
– výsledky kvalitativních šetření

Radek Timoftej

Workshop v rámci projektu Mobesa

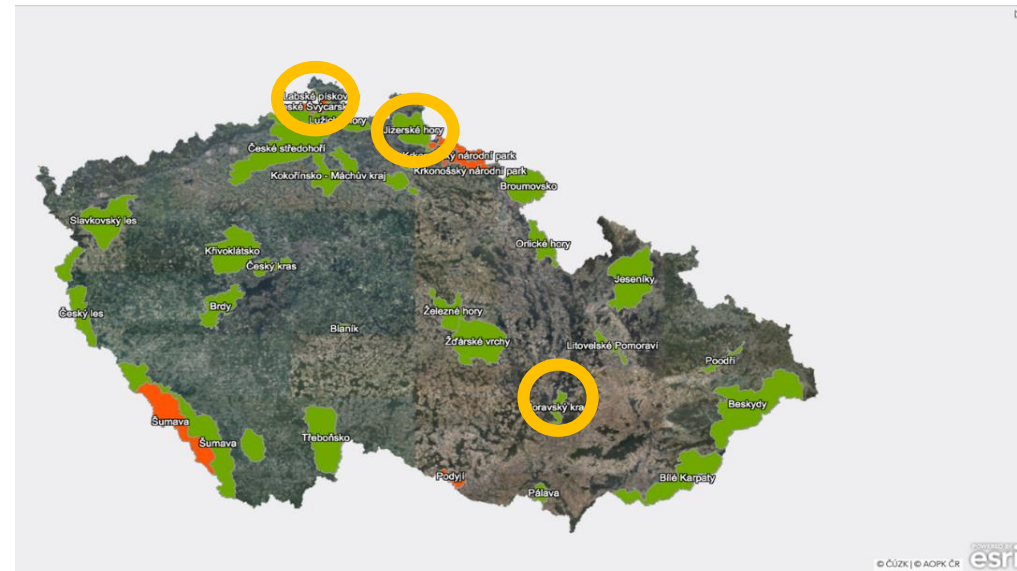
Krásná Lípa, 18. 05. 2023







- NP České Švýcarsko (CS)
+ CHKO Labské pískovce
- CHKO Jizerské hory(JM)
- CHKO Moravský Kras (MK)





Sběr dat:

Říjen 2020 – červen 2021

Identifikace zainteresovaných stran: dotazování místních odborníků
+ metoda sněhové koule

Typ pohovoru: osobní nebo online (videokonference) rozhovory

Průměrná doba: 60 minut

Ukázka (N=47):

Zúčastněné strany:

24 – Státní správa / místní / krajská správa

7 – Zprostředkovatelé služeb

16 – Poskytovatelé služeb

Dva respondenti vyplnili dotazník jako destinační služby i jako poskytovatelé služeb.

Struktura rozhovorů:

- vnímání chráněného území a nutnost jeho ochrany;
- problémy spojené s cestovním ruchem v oblasti;
- priority dalšího rozvoje cestovního ruchu v oblasti;
- bariéry a hnací síly udržitelného rozvoje cestovního ruchu;
- proveditelnost různých regulačních opatření;
- propagace oblasti jako udržitelné turistické destinace.



Struktura respondentů – oblast činnosti

	Státní správa	Zprostředkovatel služby	Poskytovatel služby	Celkem
NP České Švýcarsko a CHKO Labské pískovce	9	3	6	18
CHKO Jizerské hory	9	1	7	17
CHKO Moravský kras	6	3	3	12
CELKEM	24	7	16	47

Pozn.: 2 respondenti vyplnili dotazník jak pro poskytovatele služby, tak i pro zprostředkovatele služby.

	NP České Švýcarsko a CHKO Labské pískovce	CHKO Jizerské hory	CHKO Moravský kras
statut	národní park, chráněná krajinná oblast	chráněná krajinná oblast	chráněná krajinná oblast
umístění	přeshraniční	příhraniční	vnitrozemský
blízkost aglomerací (vzdálenost, počet obyvatel)	Děčín, 2 km, 45 tis.	Liberec, 4 km, 103 tis.	Brno, 5 km, 379 tis.
Rok vyhlášení	2000	1967	1956
Předmět ochrany	Pískovcové skály a okolní biotop	bukové lesy, rašelinná společenstva, horské smrčiny a květnaté a podmáčené louky	Krasová krajina
kraj	Ústecký	Liberecký	Jihomoravský
rozloha území	79,23 km ²	368 km ²	96,82 km ²
Změna po roce 2021	Léto 2022 – rozsáhlý požár v NP České Švýcarsko (aktivita po požáru: uzavření části parku, vouchery na ubytování, doprava zdarma pro ubytované v rámci voucheru)		Leden 2022 – založení DMO Moravský kras a okolí
Za jakým typem CR jezdí klienti nejčastěji do oblasti	<ul style="list-style-type: none"> • Skalní oblasti • Lodičky (soutěsky) • Pravčická brána • Turistika • Divokost, nespoutanost, neuspořádanost oproti německé straně parku 	<ul style="list-style-type: none"> • Lyžařská magistrála (běžky) • Pobytové události (svatby, pracovní akce) • Cykloturistika • Adrenalinová cykloturistika (cyklotraily, downhill) • Využitelnost hor a přírody současně s dostupným městským turismem, např. bazén, muzea atd. 	<ul style="list-style-type: none"> • Jeskynní systémy • Rekreace v lese • Cykloturistika • Filmová turistika

Které environmentální hodnoty cestovní ruch nejvíce ovlivňuje a jak?

České Švýcarsko + Labské pískovce			
	Veřejná správa	Zprostředkovatel	Poskytovatel služby
Komentář:	Doprava (vymezování parkovacích ploch) Vyznačování cyklostezek a kontrola pohybu po značených cestách Možné požáry (zaviněné turisty) Rozšiřování cest a sešlap	Ovlivňování zvěře Odhazování odpadků Neměly by být potlačovány kulturní hodnoty na úkor ochrany přírody	Nerespektování hnízdění ptáků Odhazování odpadků
Jizerské hory			
	Veřejná správa	Zprostředkovatel	Poskytovatel služby
Komentář:	Průmyslová činnost na polské straně (doly, továrny) Problematické území v zimě – Bedřichov (extrémní doprava)	Problematické území v zimě – Bedřichov (extrémní doprava) – regulace: dochází k uzavření celé oblasti pro vjezd dalších aut Parkování podél cest Nepovolené přespávání v přírodě (způsobuje CR)	Výhoda zpevněných cest v JH (nedochází k přílišné erozi) Parkování Sněžné skútry / čtyřkolky Narušování krajinného rázu (rozhledny) CR připravuje komfort pro návštěvníky (ideální stezky, co nejbliže k cílům apod.)
Moravský kras			
	Veřejná správa	Zprostředkovatel	Poskytovatel služby
Komentář:	Problém v chování turistů: odpadky, rozdělávání ohňů, vjezd aut do nevhodných míst	Nutné nalezení kompromisu mezi ochranou přírody a CR Odpadky	Vstup návštěvníků mimo trasy



Názory stakeholderů na bariéry a příležitosti udržitelného CR v případových územích

Bariéry	Příležitosti
České Švýcarsko + Labské pískovce	
Chybí jasně definované produkty a parametry Chybí lepší infrastruktura a dopravní obslužnost pro udržitelný CR	Problém je stávající sezónnost – nabídka udržitelného CR musí fungovat po celý rok Neexistují limity CR Malá aktivita správy NP – nutná větší podpora
Jizerské hory	
Vnímání Jizerských hor jako prostředí pro výkonnostní cíle (sport – dosažené výsledky) na hodnotné prostředí pro poznávání krajiny a přírody	Vždy budou skupiny vyhledávající udržitelnou formu CR a formu konzumní, nutno zachovat oba typy CR Větší role osvěty a vzdělávání
Moravský kras	
Chybí bezpečné cyklostezky	V procesu je rozšíření bezpečných cyklostezek V procesu je větší zapojení Domu přírody – osvěta, informace, vztah k přírodě

Zdroj: Data z rozhovorů se stakeholdery

Respondentům bylo předloženo 5 kategorií opatření (převzato Milano, 2018) takto:

Opatření 1: Rozšířená sezónnost v oblasti

Opatření 2: propagace méně navštěvovaných lokalit (lepší distribuce návštěvníků v prostoru)

Opatření 3: přísnější regulace automobilové dopravy (omezení vjezdu aut, např. omezením parkovacích míst nebo lepšími alternativami k autu);

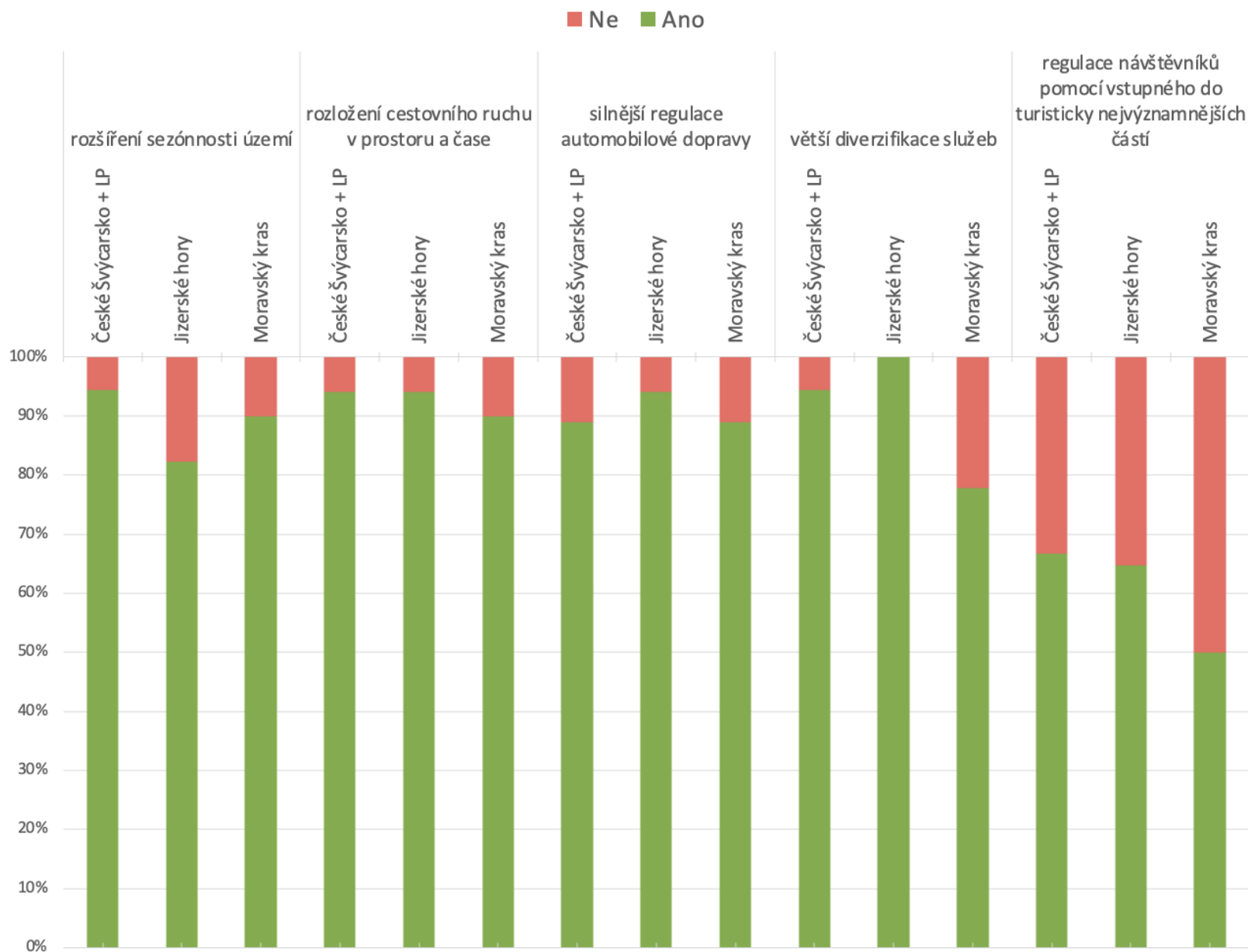
Opatření 4: více diverzifikovaných služeb

Opatření 5: regulace návštěvnosti zavedením poplatků za vstup do turisticky nejvýznamnějších částí CHKO/NP.

*Strategie 5D
(Milano, 2018):*

*desezónnost,
dekongesce,
decentralizace,
diverzifikace,
luxusní cestovní ruch*

Možné realizace různých opatření





Názory stakeholderů na zavedení poplatků přinášejí širokou škálu pohledů:

- **Pokud byl poplatek vybírán, měl by se adekvátně promítnout do nabízených služeb a kvality infrastruktury (parkoviště, toalety atd.).**
(zástupce poskytovatele služeb, CS)
- **Použití výnosů z poplatků by muselo být transparentní.**
(zástupce poskytovatele služeb, CS; zástupce státní správy, MK)
- **Poplatek by mohl regulovat cestovní ruch, ale jeho výše by musela být vhodně nastavena.**
(zástupce destinační služby, CS; zástupce státní správy, CS)
- **Poplatek by měl jít přímo samosprávě (obci).**
(zástupce poskytovatele služeb JH; zástupce státní správy, JH)
- **Poplatek by mohl některým skupinám bránit v návštěvě.**
(zástupce poskytovatele služeb, CS; zástupce státní správy, JH)
- **Poplatek by byl vhodný pouze jako dobrovolný poplatek.**
(3 zástupci poskytovatele služeb, JH)
- **Musí být správně nastaven proces a forma výběru poplatků, pravidla výběru a kontrola.**
(zástupce samosprávy, MK)



- Současnou situaci v ochraně životního prostředí vnímají stakeholdeři pozitivně a shodují se i na nutnosti ochrany přírody a krajiny.
- Zároveň si uvědomují problémy spojené především se sezónností cestovního ruchu a vidí rozložení cestovního ruchu v prostoru a čase jako jednu z hlavních cest k lepší udržitelnosti.
- Spolupráce mezi zúčastněnými stranami napříč oblastmi je příležitostí k podpoře udržitelného rozvoje.
- Oblasti potřebují lepší koordinaci aktivit a rychlejší podporu udržitelnosti cestovního ruchu, což je nutné zdůraznit a implementovat do nastavení systému, strategických dokumentů a legislativy, včetně interpretačních plánů a případných plánů mobility
- Tyto plány by mohly být ústředními dokumenty pomáhajícími destinačním organizacím a organizacím ochrany přírody při nastavení vhodných podmínek pro udržitelný pohyb a pobyt návštěvníků.

Hodnocení současného stavu CR v lokalitě?

České Švýcarsko + Labské pískovce															
	Veřejná správa					Zprostředkovatel					Poskytovatel služby				
hodnocení	1	2	3	4	5	1	2	3	4	5	1	2	3	4	5
Četnost odpovědí		1	5	2				3				2	4		
Komentář:	Koncentrace tlaku CR na několik lokalit Výdělečnost pro místní jen v části roku Dost služeb pro turisty, pokulhává doprava – málo využívaná VHD a nadměrná IAD; ztraktivnit okrajové části NP					Nedostatečný monitoring (chování) turistů Poměrně dobré dopravní turistické spojení v sezóně					Vhodná regulace CR ke zvážení v některých územích Nedostatečná snaha zaštitit turistickou sezónu po celý rok				



Považujete vyhlášení NP/CHKO za přínosné?			
České Švýcarsko + Labské pískovce			
	Veřejná správa	Zprostředkovatel	Poskytovatel služby
ANO	6	2	5
Komentář:	Lákadlo pro turisty (prestiž) Omezování stavební činnosti (+ i -) Zachování přírody - nevhodná zonace - radikální ochrana	Nutná systematická ochrana, nelze brát vyhlášení parku jen pro potřebu ochrany přírody	Podpora cestovní ruchu - Cestovní ruch přinesl ale množství aut do oblasti Vyhlášení parku zvýšilo atraktivitu a přineslo mnoho problému do oblasti, především zvýšené dopravy
NE	0	1	1
Komentář:			Jednostranná ochrana území pouze směrem k ochraně přírody



Která opatření regulující negativní dopady dopravy a cestovního ruchu byste na území NP/CHKO volili? / Jak vidíte možnost tato opatření realizovat?

České Švýcarsko + Labské pískovce	
Opatření	Překážky bránící opatření realizovat
<p>Zajištění kyvadlové dopravy od parkovišť Posílení sítě VD Uzavření silnice pro automobily s turisty (př. mezi Hřenskem a Vysokou Lípou) Systém záchytných parkovišť ve větších městech + kyvadlová doprava Jednodenní poplatky za návštěvu území Retardéry a omezení rychlosti u vesnice Zpoplatnění některých lokalit Chytré informování o obsazenosti parkovišť před vjezdem do území Zastavení marketingu pro některé části území Rozproštění turistů po území nabídkou alternativních služeb (prohlídky s rangery) Zavedení stezek pro omezený pohyb Nutná změna územních plánů pro realizaci opatření</p>	<p>Nedostatečné finance Nastavení odpovědnosti (koordinace) Neoblíbenost u návštěvníků Nepružnost a nechuť státní správy Komunikace mezi úrovněmi systému Striktní přístup správy parku (je potřeba vymezit lokality pro rozvoj) Administrativní překážky Neřešení problémů ze strany správy parku U realizaci nutné doplnit i návazné služby (např. parkoviště + občerstvení, informační tabule apod.) Nekoncepčnost Nevymahatelnost přestupků</p>



**DOPRAVA
A MOBILITA**
výzkumný tým

DĚKUJI ZA POZORNOST!

Radek Timoftej

Výzkumný tým Doprava a mobilita IEEP

radek.timoftej@ujep.cz

Web: www.mobilita-ieep.cz

FB: <https://www.facebook.com/dopravamobilita>

LinkedIn: <https://www.linkedin.com/school/univerzita-j-e-purkyne>

Projekt č. CK0100067 s názvem Podpora alternativních řešení mobility v environmentálně citlivých oblastech je řešen s finanční podporou TA ČR.

UNIVERZITA J. E. PURKYNE V USTÍ NAD LABEM



STEM  MARK

T A
Č R