



MOBESA

VÝZKUM NÁVŠTĚVNÍKŮ ÚZEMÍ S VYUŽITÍM BIG DAT

Viktor Květoň

Workshop projektu MOBESA

19. 5. 2023

UNIVERZITA J. E. PURKYNE V USTI NAD LABEM

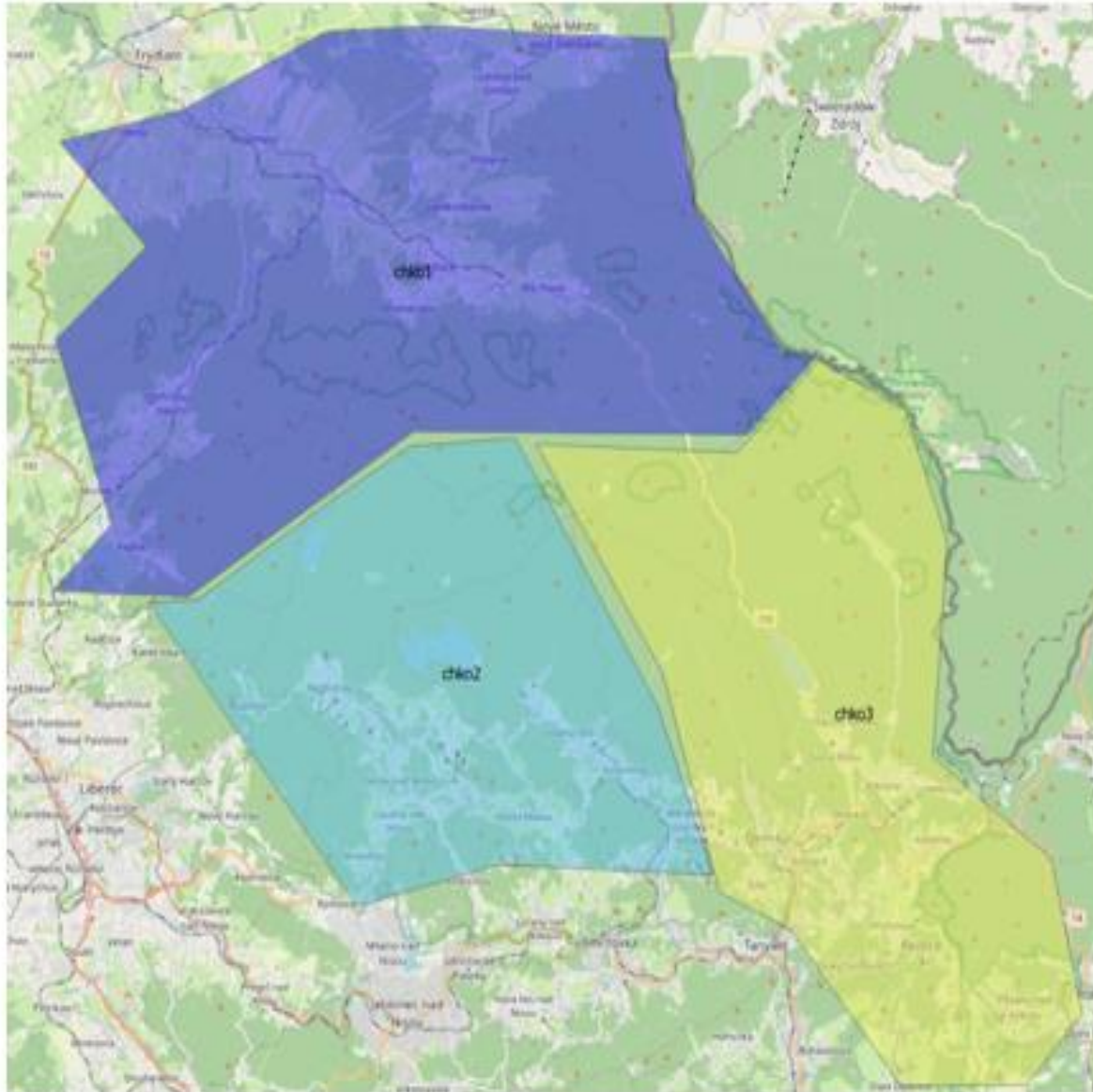


STEM  MARK

T A
Č R



- Cíl: zpracování analýzy návštěvnosti dvou CHKO a jednoho NP, v rámci několika definovaných období v průběhu roku
- S ohledem na vývoj digitálních technologií a trendu **využívání Big Dat** hledá univerzita nové datové zdroje pro identifikaci mobility osob v definované geografické oblasti
- Jedním z možných datových zdrojů jsou výstupy z analýz agregovaných a anonymizovaných dat získaných z provozu mobilní sítě telekomunikačního operátora





Použitá data

- Anonymizovaná lokalizační a signalizační data o počtu přihlášení SIM karet na konkrétních buňkách v systému základnových stanic spadajících do jednotlivých sledovaných lokalit.
- Veškeré výstupy je tak možné interpretovat jako anonymizované a agregované statistiky.

Výstupy a parametry měření

- Popis návštěvníků vymezených lokalit z pohledu celkové návštěvnosti, průměrné návštěvnosti, spádovosti a základního demografického profilu (pohlaví a věkové kategorie: 18–25, 26–35, 36–55, 56+).



1) NÁVŠTĚVNÍK VYMEZENÉ LOKALITY: jakákoli tuzemská či zahraniční osoba, pro kterou není lokalita jejím obvyklým prostředím – především zde nemají trvalé či přechodné bydliště, a jejíž hlavní účel návštěvy je jiný než provozování činnosti odměňované v rámci navštíveného místa nebo pravidelné studium v navštíveném místě (pravidelná návštěva vzdělávacího zařízení).

1a) do tuzemských návštěvníků nepatří:

- občané ČR, kteří mají v šetřené lokalitě (obec, obce v blízkém okolí) trvalé nebo přechodné bydliště
- občané ČR, kteří cestují do lokality nebo jejího blízkého okolí z důvodu výkonu trvalé či dočasné činnosti odměňované z navštíveného místa (pracovní poměr apod.),
- občané ČR, kteří cestují pravidelně nebo často do šetřené lokality do zaměstnání práce nebo za studiem



- *Návštěvník*: unikátní osoba, jejíž návštěva splňuje definované parametry
- *Návštěva*: jedna nebo více návštěv, které generuje návštěvník
- Do návštěvníků/návštěv nejsou zahrnuty osoby, klasifikované jako rezidenti měřených lokalit. Rezident je klasifikován jako obyvatel, který tráví alespoň 2/3 nocí ve své domovské lokalitě, sledované na delším časovém okně (min. 1 měsíc).

Časové členění: data jsou zpracována po 24hodinových blocích. Každý blok je dále rozdělen do 2hodinových časových binů: 00:00 – 1:59; 2:00 – 3:59; 4:00 – 5:59 atp.

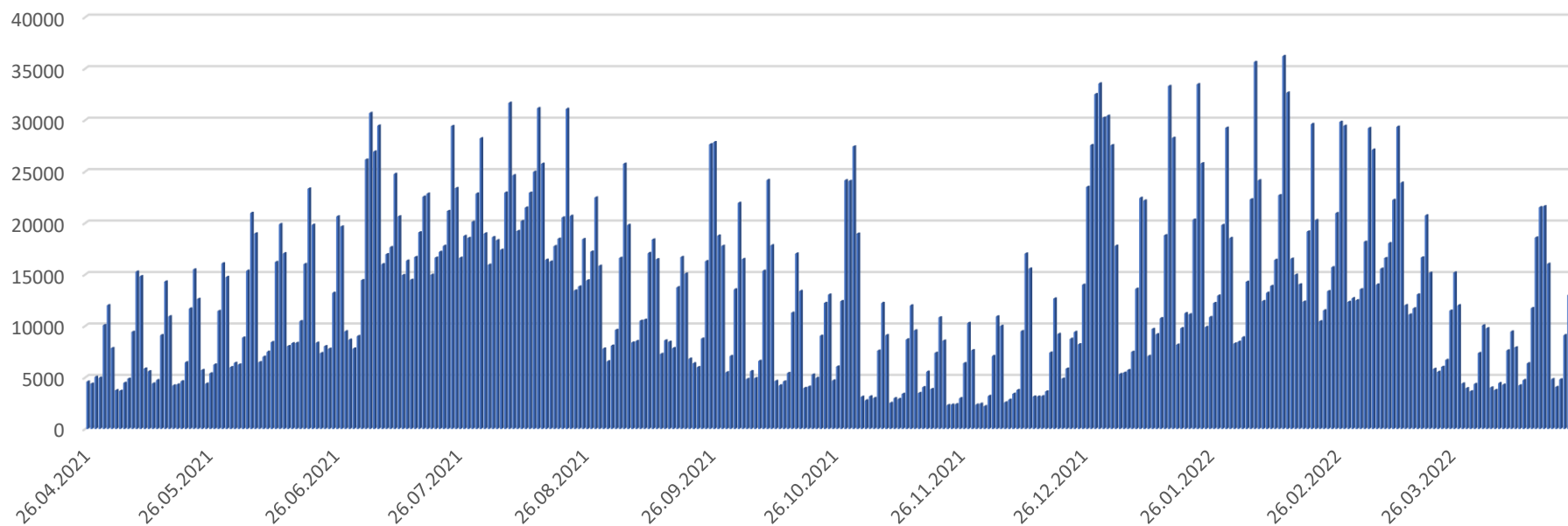
Sledované období

- 26. 4. – 30. 5. 2021 (5 týdnů)
- 31. 5. – 27. 6. 2021 (4 týdny)
- 28. 6. – 1. 8. 2021 (5 týdnů)
- 2. 8. – 5. 9. 2021 (5 týdnů)
- 6. 9. – 17. 10. 2021 (6 týdnů)
- 20. 12. 2021 – 30. 1. 2022 (6 týdnů)
- 31. 1. – 20. 3. 2022 (7 týdnů)

Celkem 43 týdnů.



Celková návštěvnost Jizerské hory – denní variabilita





Jizerské hory celkem

TOP 10 dní s nejvyšším počtem návštěvníků

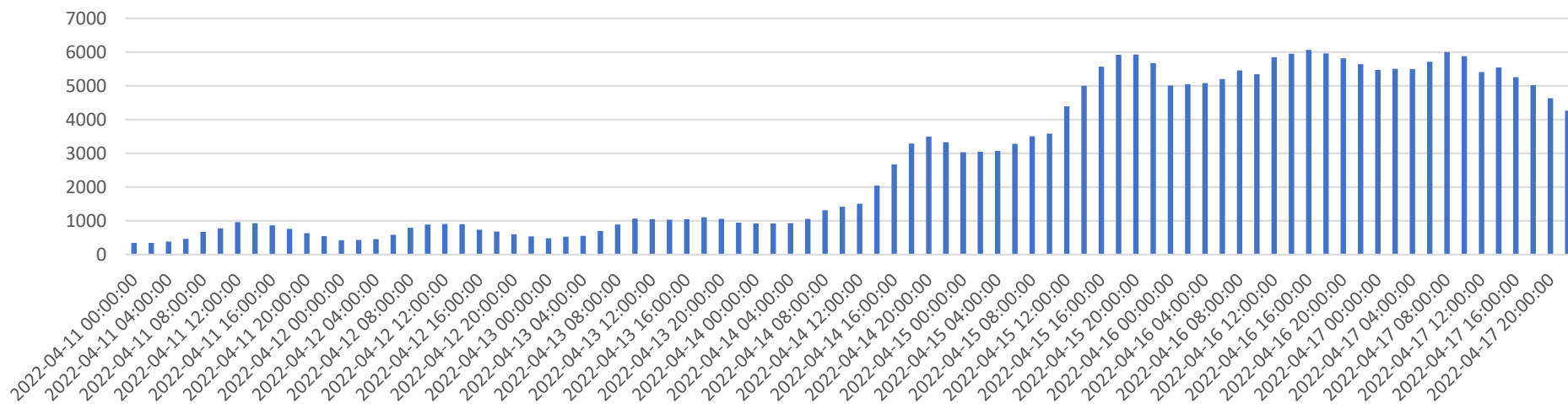
Datum	počet unikátních návštěvníků	den
12.02.2022	36 208	sobota
05.02.2022	35 633	sobota
29.12.2021	33 547	středa
22.02.2022	33 471	úterý
15.01.2022	33 300	sobota
13.02.2022	32 661	neděle
28.12.2021	32 506	úterý
07.08.2021	31 666	neděle
14.08.2021	31 145	neděle
21.08.2021	31 078	neděle

TOP 10 dní s nejnižším počtem návštěvníků

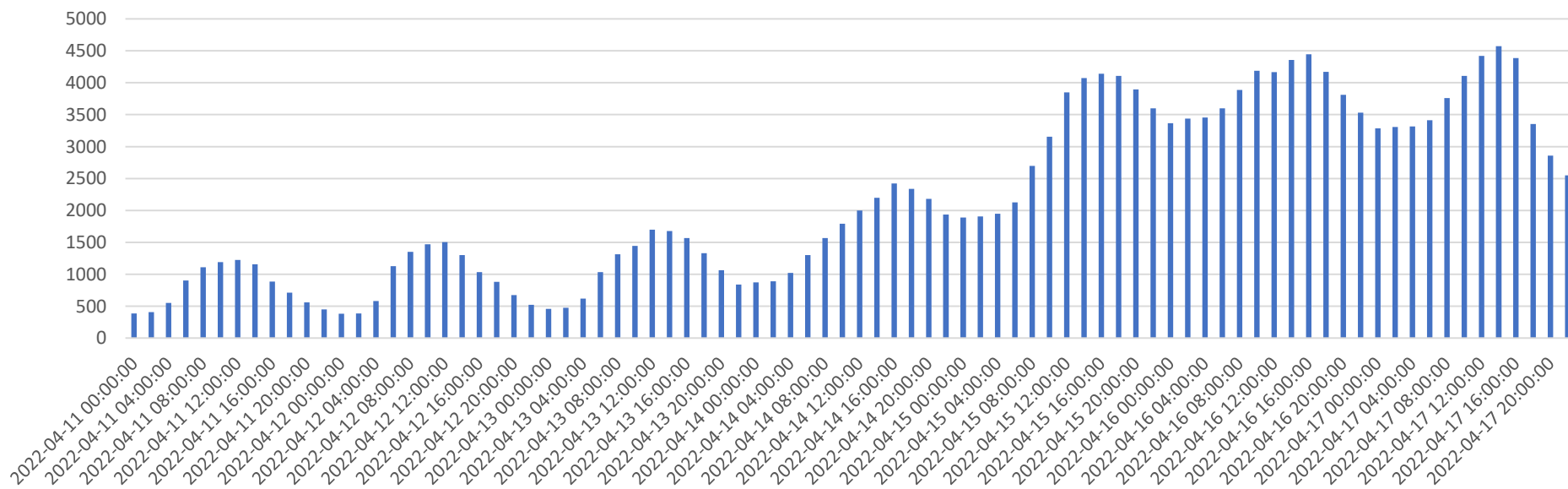
Datum	počet unikátních návštěvníků	den
01.12.2021	2 193	středa
22.11.2021	2 295	pondělí
23.11.2021	2 342	úterý
29.11.2021	2 344	pondělí
24.11.2021	2 380	středa
30.11.2021	2 430	úterý
08.11.2021	2 513	pondělí
06.12.2021	2 560	pondělí
02.11.2021	2 758	úterý
07.12.2021	2 822	úterý



Jizerské hory - "západ" časové sloty po 2 hod. - týden 11 - 17. 4. 2022

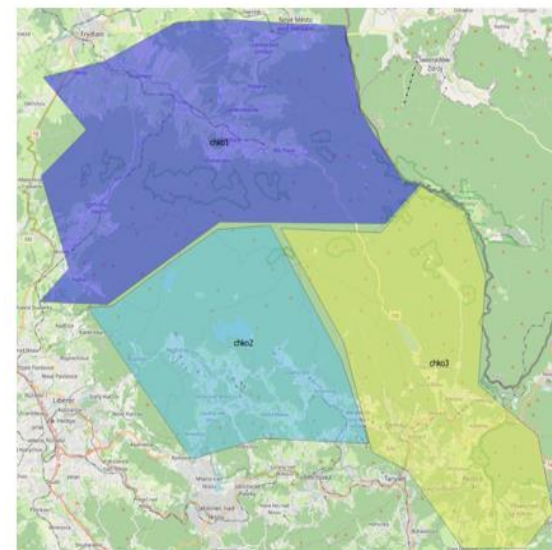
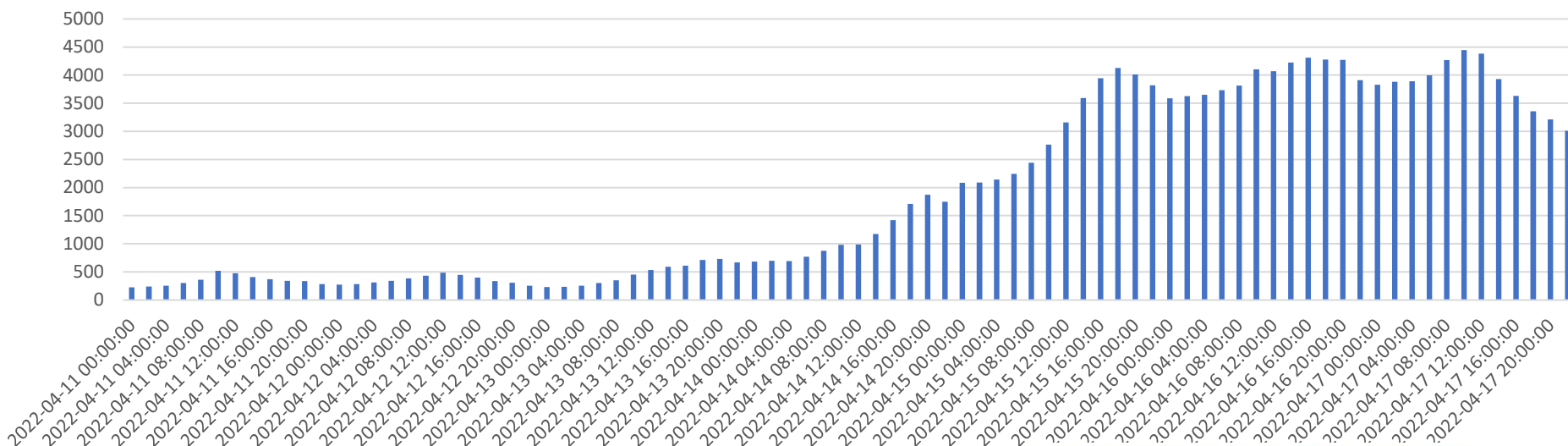


Jizerské hory - "sever" časové sloty po 2 hod. - týden 11 - 17. 4. 2022





Jizerské hory - "východ" časové sloty po 2 hod. - týden 11 - 17. 4. 2022





Návštěvnost dle pohlaví, věkových skupin a regionu návštěvníků - Jizerské hory

	poměr žen / mužů	0-25	26-35	36-55	56+
Hlavní město Praha	1,35	1,35	1,35	1,35	1,36
Jihocesky kraj	1,12	1,12	1,17	1,15	1,21
Jihomoravsky kraj	1,10	1,10	1,11	1,10	1,13
Karlovarsky kraj	1,34	1,34	1,13	1,12	1,27
Kraj Vysočina	1,26	1,26	1,21	1,22	1,23
Kralovehradecky kraj	1,06	1,06	1,06	1,05	1,09
Liberecky kraj	1,05	1,05	1,04	1,04	1,04
Moravskoslezsky kraj	1,16	1,16	1,15	1,15	1,17
Olomoucky kraj	1,16	1,16	1,13	1,17	1,26
Pardubický kraj	1,16	1,16	1,18	1,16	1,22
Plzeňský kraj	1,18	1,18	1,24	1,27	1,25
Středočeský kraj	1,11	1,11	1,11	1,11	1,12
Ústecký kraj	1,04	1,04	1,06	1,05	1,09
Zlínský kraj	0,94	0,94	1,02	0,96	0,99



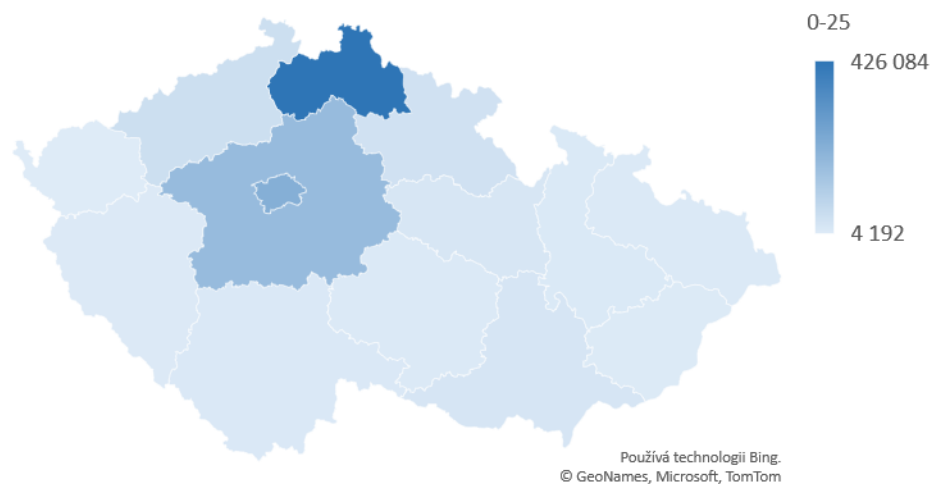
Návštěvnost dle věkových skupin a regionů – Jizerské hory

	0-25	26-35	36-55	56+	
Hlavní město Praha	217 704	276 474	246 201	138 697	
Jihocesky kraj	13 543	23 716	22 046	15 916	
Jihomoravsky kraj	24 261	39 340	38 988	19 858	
Karlovarsky kraj	4 192	9 322	8 605	5 073	
Kraj Vysočina	11 957	21 576	23 808	14 527	
Kralovehradecky kraj	38 776	59 780	63 365	33 684	
Liberecky kraj	426 084	560 362	595 076	474 525	
Moravskoslezsky kraj	12 522	24 010	24 687	11 542	
Olomoucky kraj	13 000	13 651	13 700	9 819	
Pardubický kraj	21 718	30 587	39 373	20 104	
Plzeňský kraj	9 573	18 715	17 170	11 888	
Středočeský kraj	175 110	240 581	250 532	151 429	
Ústecký kraj	47 261	72 634	78 154	56 303	
Zlínský kraj	9 414	12 385	13 414	7 728	

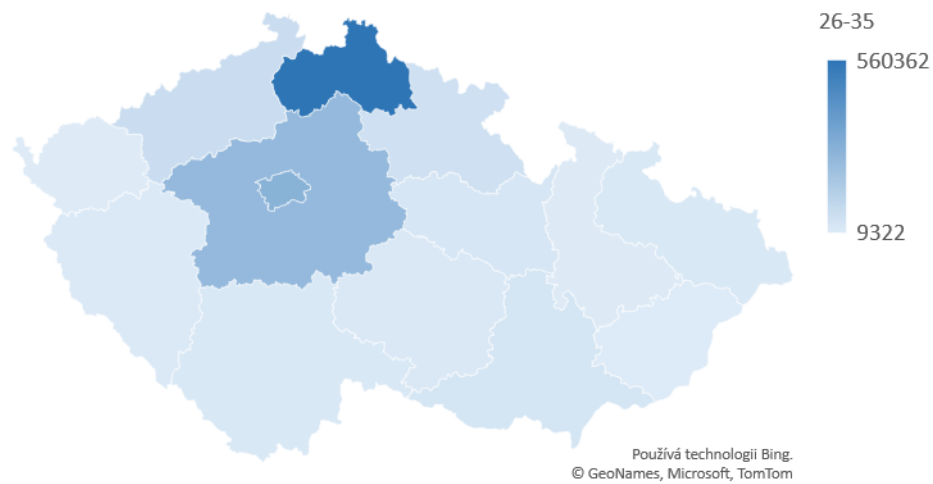


Návštěvnost dle regionu příjezděících

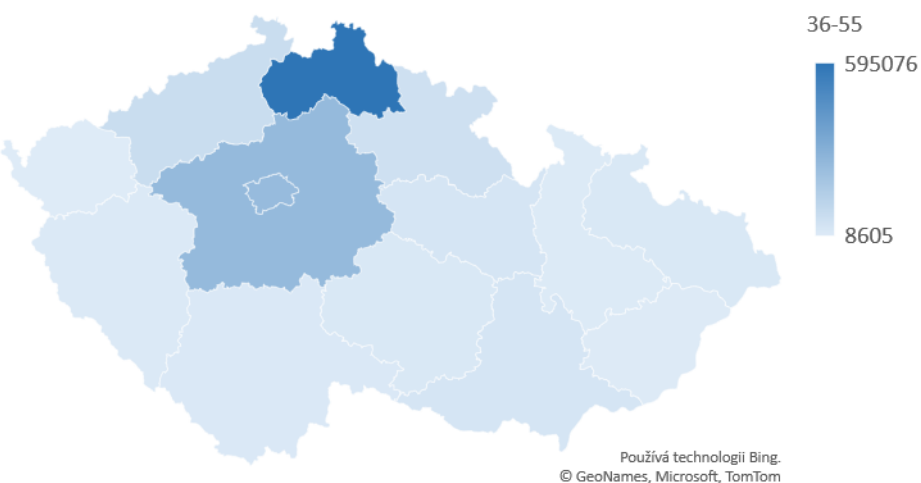
Návštěvnost Jizerských hor - věková skupina do 25 let



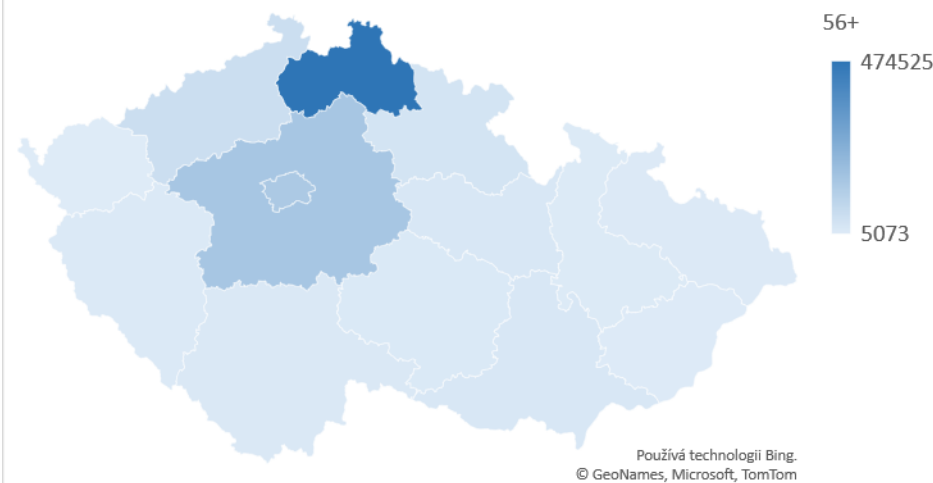
Návštěvnost Jizerských hor - věková skupina 26-35 let



Návštěvnost Jizerských hor - věková skupina 36-55 let



Návštěvnost Jizerských hor - věková skupina 56+





Jizerské hory (% zastoupení dle délky návštěvy ve dnech)

délka návštěvy ve dnech	jiz-sever	jiz-vychod	jiz-zapad
1	69,60	70,33	64,04
2	14,20	12,67	12,86
3	8,35	8,33	11,09
4	2,93	3,25	4,50
5	2,05	1,91	2,86
6	0,99	1,11	1,42
7	0,62	0,82	1,14
08-10	0,85	1,45	1,92
11-14	0,32	0,10	0,14
15+	0,10	0,04	0,04



- Významné výkyvy návštěvnosti během (ne)sezóny a během týdne
 - Specifikum dvou sezón
 - Nerovnoměrně rozložená návštěvnost uvnitř CHKO
 - Nejvyšší návštěvnost z geograficky nejbližších regionů
 - Gendrová specifika návštěvnosti (ženy/muži)
 - Specifika návštěvnosti dle věkových skupin (Praha zejm. „mladí“ vers. Zlínský kraj)
- Unikátní data pro měření mobility obyvatel
 - NP/CHKO, ale i dílčí sektory
 - Dny/ týdny
 - 2 hodinové časové sloty (intenzita během dne)
 - Délka návštěv
 - Demografická struktura návštěvníků
 - Mobilita z jednotlivých krajů



DĚKUJI ZA POZORNOST!

Viktor Květoň

Výzkumný tým Doprava a mobilita IEEP
FSE UJEP

www.mobilita-ieep.cz
www.facebook.com/dopravamobilita
hana.bruhova@ujep.cz

Projekt č. CK0100067 s názvem Podpora alternativních řešení mobility v environmentálně citlivých oblastech je řešen s finanční podporou TA ČR.

