



MOBESA

STEM  MARK
MARKETINGOVÝ VÝZKUM JE DIALOG

Představení sociologického šetření v případových územích

Markéta Hájková, Ondřej Vácha

Workshop projektu MOBESA
Online, 15. 12. 2021

UNIVERZITA J. E. PURKYNE V USTÍ NAD LABEM



STEM  MARK

T A
Č R



SOCIOLOGICKÉ ŠETŘENÍ

Forma : Osobní dotazování s využitím notebooků – CAPI

Termín realizace: 10. 8. – 30. 8. 2021

Cílová skupina výzkumu: Návštěvníci sledovaných oblastí z ČR a zahraničí

Předmětem výzkumu: Mobilita návštěvníků do a uvnitř sledovaných oblastí, druhy využitých dopravních prostředků, druhy aktivit na sledovaném území, způsob parkování a zjišťování ochoty využívat alternativní způsoby dopravy.

Oblasti výzkumu a velikost vzorku:

NP České Švýcarsko + CHKO Labské pískovce
CHKO Jizerské hory
CHKO Moravský kras

N=507

N=355

N=311





PRŮBĚH SOCIOLOGICKÉHO ŠETŘENÍ

Součástí realizace výzkumu bylo:

- Návrh a programování dotazníku, kvóty, místa dotazování, analýza dostupných parkovišť
- Pilot dotazníku NP České Švýcarsko - 23. 6. 10:00 - 17:00, 4 tazatelé, 56 rozhovorů
- Výběr a školení tazatelů (25 tazatelů)
- Tisk a distribuce materiálů k výzkumu (mapy území, mapy parkovišť)
- Monitoring dotazování – včetně online statistik z výzkumu a kontroly kvót (www.dialogin.cz, <https://statistiky.stemmark.cz/xmobilita/>)
- Kontrola dat z hlediska požadavku na kompletnost a logické konzistence získávaných informací
- Zajištění interních kontrol kvality dotazování – monitoring tazatelů, GPS kontroly, kontroly audio záznamů rozhovorů
- Příprava datových výstupů



DOTAZNÍK – 4 JAZYKOVÉ MUTACE

	Celkem	Oblast dotazování			Total
		České Švýcarsko	Jizerské hory	Moravský Kras	Celkem
	%	%	%	%	N
C0. Vyberte jazykovou mutaci dotazníku Angličtina	28,2	20,4	10,3	51,9	51
Němčina	43,6	63,3	41,4	9,3	79
Poština	15,5	15,3	24,1	11,1	28
Čeština (Slováci, umí Česky, apod.)	12,7	1,0	24,1	27,8	23
Total N	181	98	29	54	181

c4 C4. Během tohoto Vašeho pobytu jste navštívil/a pouze tuto lokalitu (NP/CHKO), nebo i další lokality a turistická místa v ČR?
typ: Polootevřená otázka - zaškrtnávací seznam

1	Dovolenou trávíme pouze v tomto území
2	Tato návštěva je součástí delší cesty po ČR, navštívíme i další lokality mimo toto CHKO / NP
666	Jiné, napište:

Filtr: c0=1
c4en C4. Are you only visiting this location (national park, nature reserve) or have you also visited other locations and tourist sites in the Czech Republic?
typ: Polootevřená otázka - zaškrtnávací seznam

1	We are only spending our holiday in this area
2	This visit is part of a longer stay in the Czech Republic, so we will also visit places other than this nature reserve/national park
666	Other, please state:

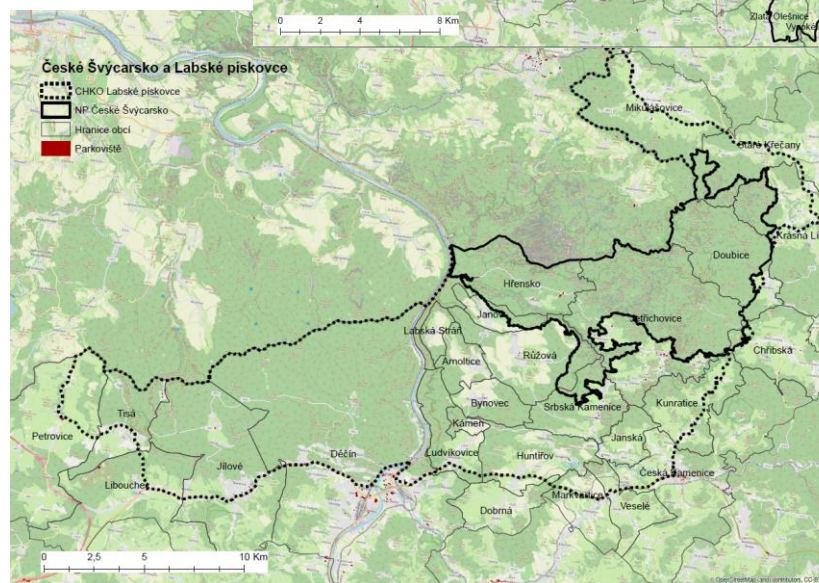
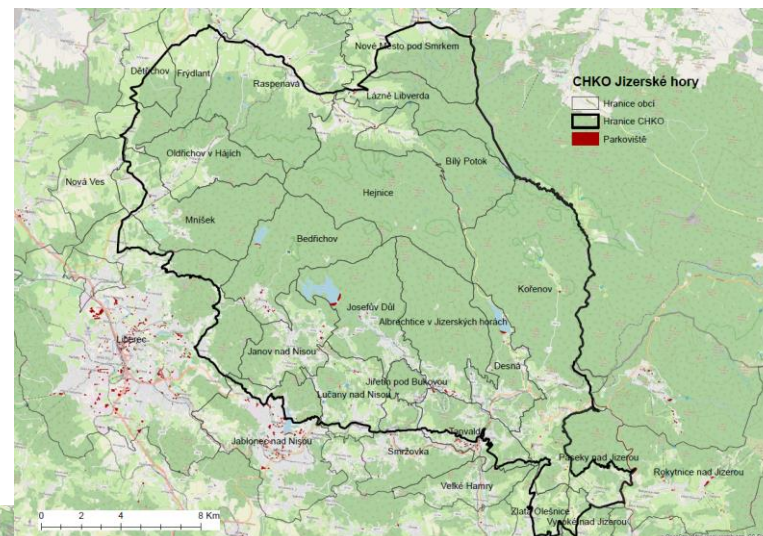
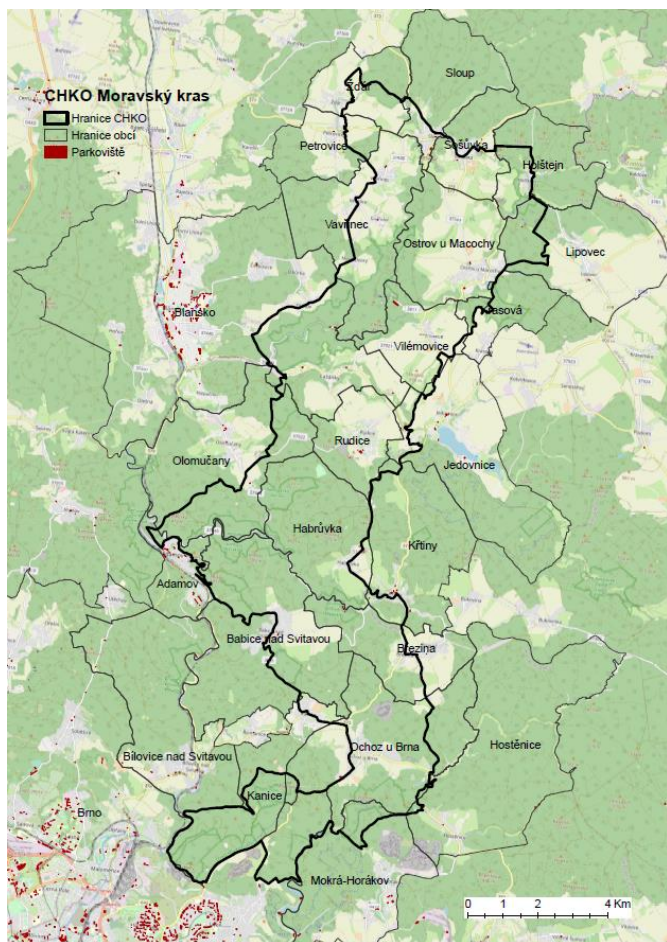
Filtr: c0=2
c4de C4. Haben Sie während Ihres derzeitigen Aufenthalts lediglich diese Örtlichkeit (NP/LSG) besucht, oder auch weitere Örtlichkeiten und touristische Orte in der Tschechischen Republik?
typ: Polootevřená otázka - zaškrtnávací seznam

1	Unseren Urlaub verbringen wir lediglich in diesem Gebiet.
2	Dieser Besuch ist Teil einer längeren Reise durch die Tschechische Republik, wir besuchen auch weitere Örtlichkeiten außerhalb dieses LSG / NP.
666	Andere, ausschreiben:

Filtr: c0=3
c4pl C4. Czy podczas aktualnego pobytu odwiedziłeś/odwiedziłaś tylko ten konkretny rejon (Park Narodowy/Obszar Chronionego Krajobrazu), czy również inne rejony i ciekawe miejsca w Republice Czeskiej?
typ: Polootevřená otázka - zaškrtnávací seznam

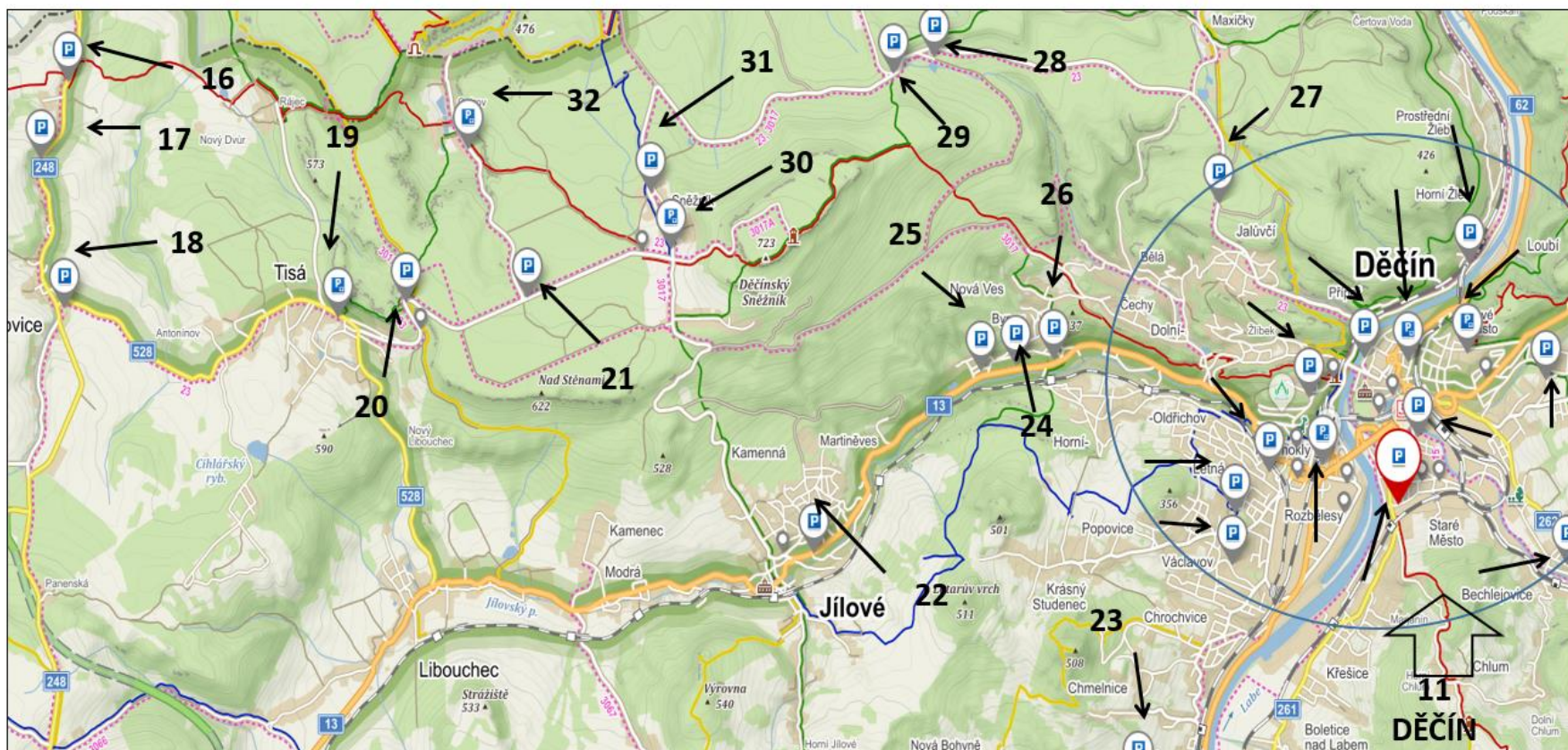
1	Urlop spędzamy tylko w tym miejscu
2	Aktualna wizyta jest częścią większej podróży po Czechach - oprócz tego Obszaru Chronionego Krajobrazu / Parku Narodowego odwiedzimy również inne rejony i miejsca
666	Inne - proszę wpisać:

MAPA OBLASTI



UKÁZKA ČÍSELNÍK PARKOVIŠŤ

Mapa parkování v oblasti Děčínský Sněžník





KVÓTY

	Kvóty			Počet respondentů		
	Jizerské hory	Českosaské Švýcarsko	Moravský kras	700	500	300
15-29 let	27	24	19	189	120	57
30-44 let	35	48	52	245	240	156
45-59 let	24	21	22	168	105	66
60 a více let	14	7	7	98	35	21
Turisté	69	57	55	483	285	165
Výletníci	31	43	45	217	215	135
Všední den	50	50	50	350	250	150
Sobota, neděle, svátky	50	50	50	350	250	150
Muži	50	50	50	350	250	150
Ženy	50	50	50	350	250	150
Domácí návštěvníci	87	80	81	609	400	243
Zahraniční návštěvníci	13	20	19	91	100	57
Zdroj: Roční průměry z období 2018 - 2019 Domácí a příjezdový cestovní ruch - Tracking a GSM data						



STRUKTURA VZORKU

Lokalita České Švýcarsko	Total	Muž	Žena	15-29	30-44	45-59	60+
Chřibská	51	25	26	13	24	10	4
Jetřichovice	50	22	28	14	20	12	4
Soutěsky	52	26	26	14	23	13	2
<u>Pravčická brána</u>	50	26	24	12	20	14	4
Mezní louka	51	26	25	13	24	10	4
Hřensko	52	25	27	12	24	12	4
Krásná Lípa	50	25	25	9	22	16	3
Mikulášovice	50	24	26	10	21	11	8
Tiské stěny + <u>Děč. sněžník</u>	50	25	25	12	24	12	2
Děčín - ZOO, Zámek, Nádraží	51	26	25	12	24	11	4
Total	507	250	257	121	226	121	39

Lokalita Jizerské hory	Total	Muž	Žena	15-29	30-44	45-59	60+
Jablonec nad Nisou - přehrada	32	14	18	6	18	3	5
Josefův důl	67	33	34	7	25	28	7
Bedřichov	66	29	37	12	20	21	13
Liberec - ZOO/Botanická	51	23	28	16	21	8	6
<u>Smědava</u>	49	26	23	8	16	11	14
Nové Město pod Smrkem - <u>Singletrack</u>	50	30	20	16	18	12	4
Jizerka	40	18	22	4	14	15	7
Total	355	173	182	69	132	98	56

Lokalita Moravský kras	Total	Muž	Žena	15-29	30-44	45-59	60+
Skalní mlýn	71	40	31	12	34	20	5
Propast Macocha (horní vyhlídka)	50	27	23	12	30	6	2
Josefov – Františčina huť	39	17	22	8	13	12	6
Býčí skála (prostor před vstupem)	53	28	25	7	29	15	2
Ochozská jeskyně (odpočívadlo) v PR Údolí Říčky	51	20	31	14	19	14	4
Parkoviště u restaurace Velká <u>Klajdovka</u> v NPR Hádecká planin	47	27	20	18	20	7	2
Total	311	159	152	71	145	74	21



STRUKTURA VZORKU

Lokalita České Švýcarsko	Total	Turista	Výletník	ČR	Cizinec	Všední den	Víkend
Chřibská	51	32	19	41	10	25	26
Jetřichovice	50	34	16	40	10	26	24
Soutěsky	52	20	32	42	10	23	29
Pravčická brána	50	40	10	40	10	26	24
Mezní louka	51	33	18	42	9	26	25
Hřensko	52	26	26	42	10	25	27
Krásná Lípa	50	31	19	41	9	24	26
Mikulášovice	50	35	15	40	10	24	26
Tiské stěny + Děč. sněžník	50	23	27	40	10	28	22
Děčín - ZOO, Zámek, Nádraží	51	33	18	41	10	27	24
Total	507	307	200	409	98	254	253

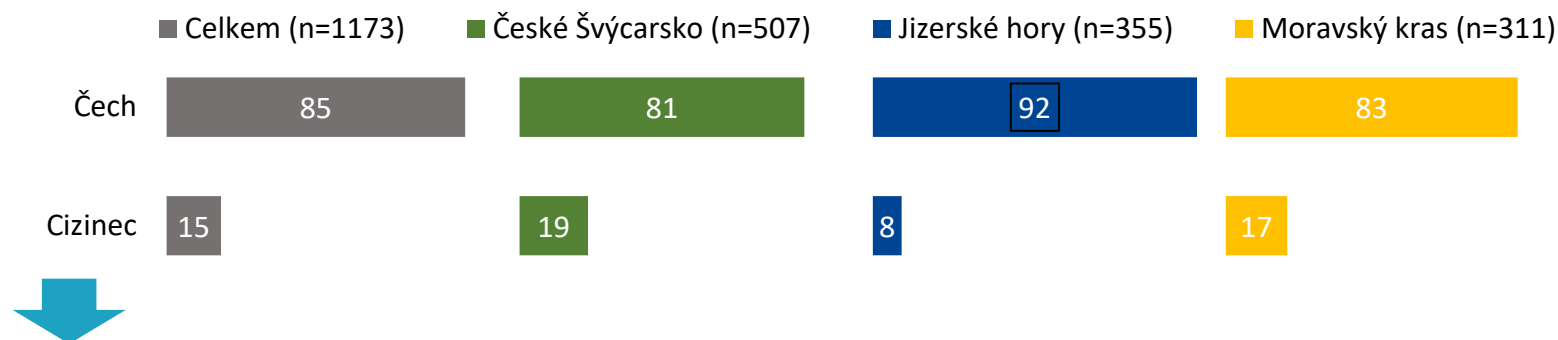
Lokalita Jizerské hory	Total	Turista	Výletník	ČR	Cizinec	Všední den	Víkend
Jablonec nad Nisou - přehrada	32	26	6	31	1	27	5
Josefův důl	67	42	25	67	0	19	48
Bedřichov	66	47	19	61	5	37	29
Liberec - ZOO/Botanická	51	22	29	43	8	27	24
Smědava	49	36	13	38	11	32	17
Nové Město pod Smrkem - Singletrack	50	33	17	50	0	40	10
Jizerka	40	24	16	36	4	11	29
Total	355	230	125	326	29	193	162

Lokalita Moravský kras	Total	Turista	Výletník	ČR	Cizinec	Všední den	Víkend
Skalní mlýn	71	49	22	39	32	27	44
Propast Macocha (horní vyhlídka)	50	22	28	44	6	25	25
Josefov – Františčína huť	39	19	20	36	3	26	13
Býčí skála (prostor před vstupem)	53	22	31	48	5	22	31
Ochozská jeskyně (odpočívadlo) v PR Údolí Řičky	51	20	31	46	5	26	25
Parkoviště u restaurace Velká Klajdovka v NPR Hádecká planin	47	9	38	44	3	26	21
Total	311	141	170	257	54	152	159

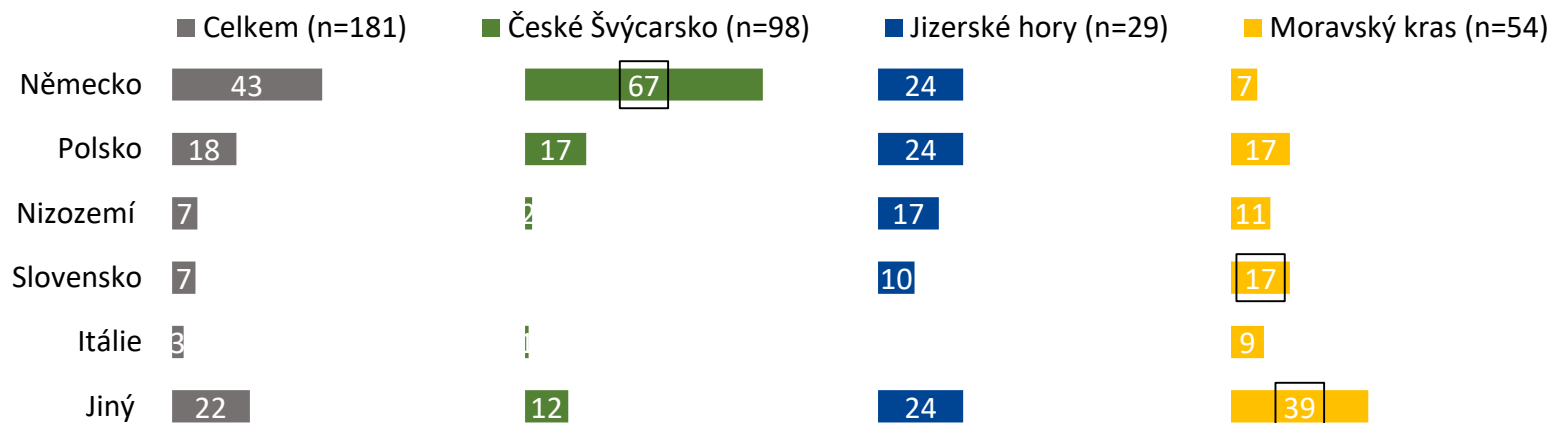


NÁRODNOSTNÍ STRUKTURA NÁVŠTĚVNÍKŮ

Q0. Nejprve si ověřím, že jste ...? - VŠICHNI



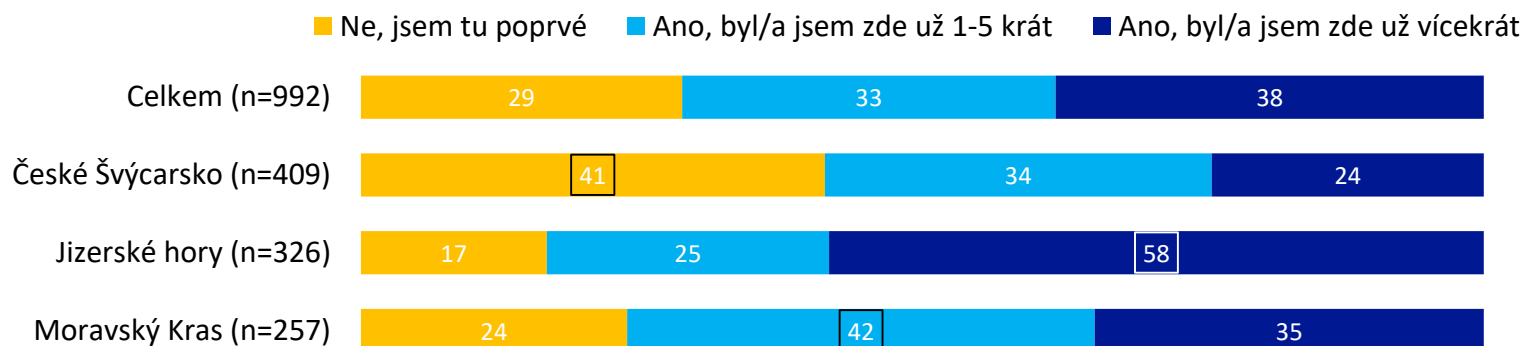
C1. V jaké zemi máte trvalý pobyt? - CIZINCI



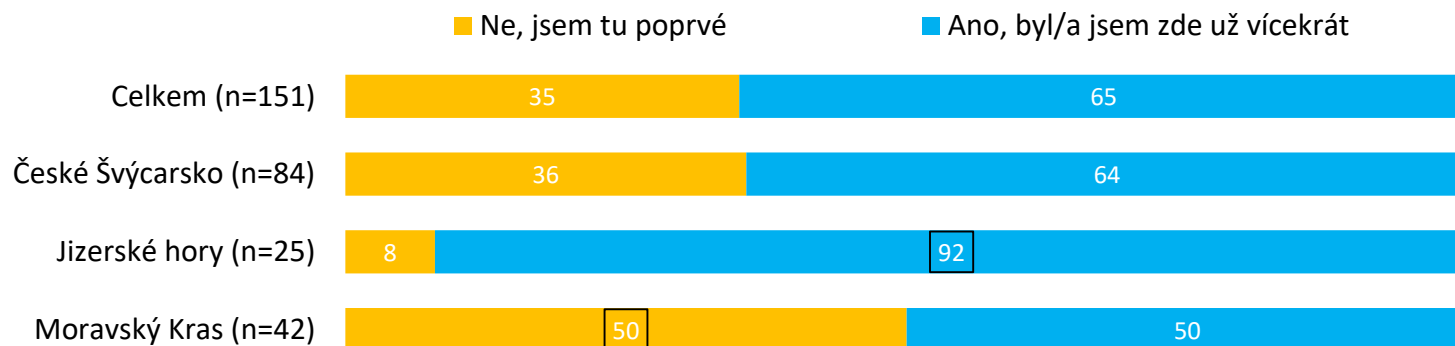


ZKUŠENOSTI S NÁVŠTĚVOU

Q3. Už jste někdy v minulosti navštívil/a tuto oblast (oblast CHKO/NP)? - ČEŠI



C3. Už jste někdy v minulosti navštívil/a ČR? - CIZINCI



CHYSTANÉ AKTIVITY NA ROK 2022

1/ Dotazování v CHKO Jizerské Hory – zimní část

- **N=350** rozhovorů
- **Leden 2022**, osobní dotazování **CAPI**
- **Zimní verze** dotazníku – aktivity
- Zimní verze lokalit dotazování a kvót
 - **Bedřichov** **150**
 - **Jizerka** **150**
 - **Josefův Důl** **50**
- Plánovaný termín (před jarními prázdninami):
12 - 26. 1. 2022

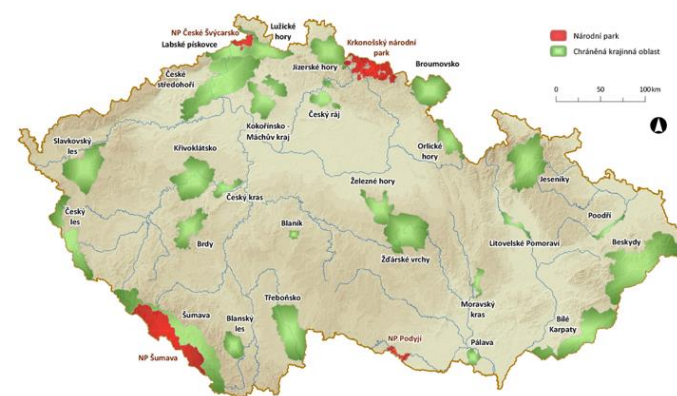




CHYSTANÉ AKTIVITY NA ROK 2022

2/ Výzkum návštěvníků CHKO/NP ČR

- **N=1000**, sběr na online panelu STEM/MARK
- **Leden 2022**
- Dotazník o mobilitě do CHKO/NP včetně otázek na změnu dopravního chování – **experimentální ověření různých scénářů dopravy pro jednodenní a vícedenní cesty**
- **Cílová skupina:** navštívil CHKO / NP během posledního roku (alespoň na jednodenní výlet) – IR 65 % (Online pop. 18-65 let)
- **Mají k dispozici automobil** pro cesty do CHKO / NP (= auto je pro ně alternativa)
- Rodiny s dětmi pod 15 let = 50 %, ostatní = 50 %
- **Kvóty:** pohlaví, věk, vzdělání, místo bydliště – reprezentativní na cílovou skupinu výzkumu



		Q2. Navštívil	Q3. V poslední m roce
Navštívili NP/CHKO			
66	Krkonošský národní park (KRNAP)	59,4	20,5
42	Národní park Šumava	48,3	13,4
83	CHKO Jeseníky	46,8	16,5
43	CHKO Šumava	42,7	11,8
82	CHKO Beskydy	42,3	15,8
63	CHKO Český ráj	41,4	13,4
55	Národní park České Švýcarsko	41,0	10,2
72	CHKO Moravský kras	36,3	9,0
52	CHKO Jizerské hory	29,1	10,5
53	CHKO Labské pískovce	13,8	4,2



CHYSTANÉ AKTIVITY NA ROK 2022

STRUKTURA DOTAZNÍKU

1. Sociodemografické údaje
2. Dostupnost dopravních prostředků a jejich využívání
3. Zájem o turistiku a cestování
4. Doprava do a po území
5. Chování při návštěvách CHKO/NP a postoje k dopravním prostředkům a regulacím
6. Experiment

E1.2. Představte si tuto situaci. Chystáte jednodenní výlet do CHKO, které je vzdálené od místa Vašeho bydliště přibližně 60 km. Území je vhodné pro pěší turistiku a pro cykloturistiku všech náročností a úrovní. Jak byste reagovali v následujících situacích při rozhodování, jak se dopravit do tohoto CHKO na jednodenní návštěvu? Představte si situaci, že jedete s Vaším partnerem/partnerkou ve dvou.

Respondenti obdrží 5 karet se scénáři (auto, VHD, kombinace auto a VHD), vybírají na každé kartě preferovaný scénář

Podklady pro scénáře ověřovány formou FGD



Děkujeme za pozornost!

Markéta Hájková, Ondřej Vácha

STEM/MARK

Projekt č. CK0100067 s názvem Podpora alternativních řešení mobility v environmentálně citlivých oblastech je řešen s finanční podporou TA ČR.

