



MOBESA

PODPORA ALTERNATIVNÍCH ŘEŠENÍ MOBILITY V ENVIRONMENTÁLNĚ CITLIVÝCH OBLASTECH

Hana Brůhová Foltýnová

Workshop projektu MOBESA

Online, 15. 12. 2021

UNIVERZITA J. E. PURKYNE V USTÍ NAD LABEM



STEM  MARK

T A
Č R



Název projektu

MOBESA - Podpora alternativních řešení mobility v environmentálně citlivých oblastech

Doba řešení

03/2020 – 06/2023 (40 měsíců)

Projektové konsorcium

- UJEP (hlavní příjemce)
- STEM/MARK, a.s. (projektový partner)

Aplikační garanti

MD ČR, AOPK, KRNP

Financování

- TAČR, program Doprava2020+ (80 %)
- Vlastní zdroje institucí (celkem 20 %)

UNIVERZITA J. E. PURKYNĚ V USTÍ NAD LABEM



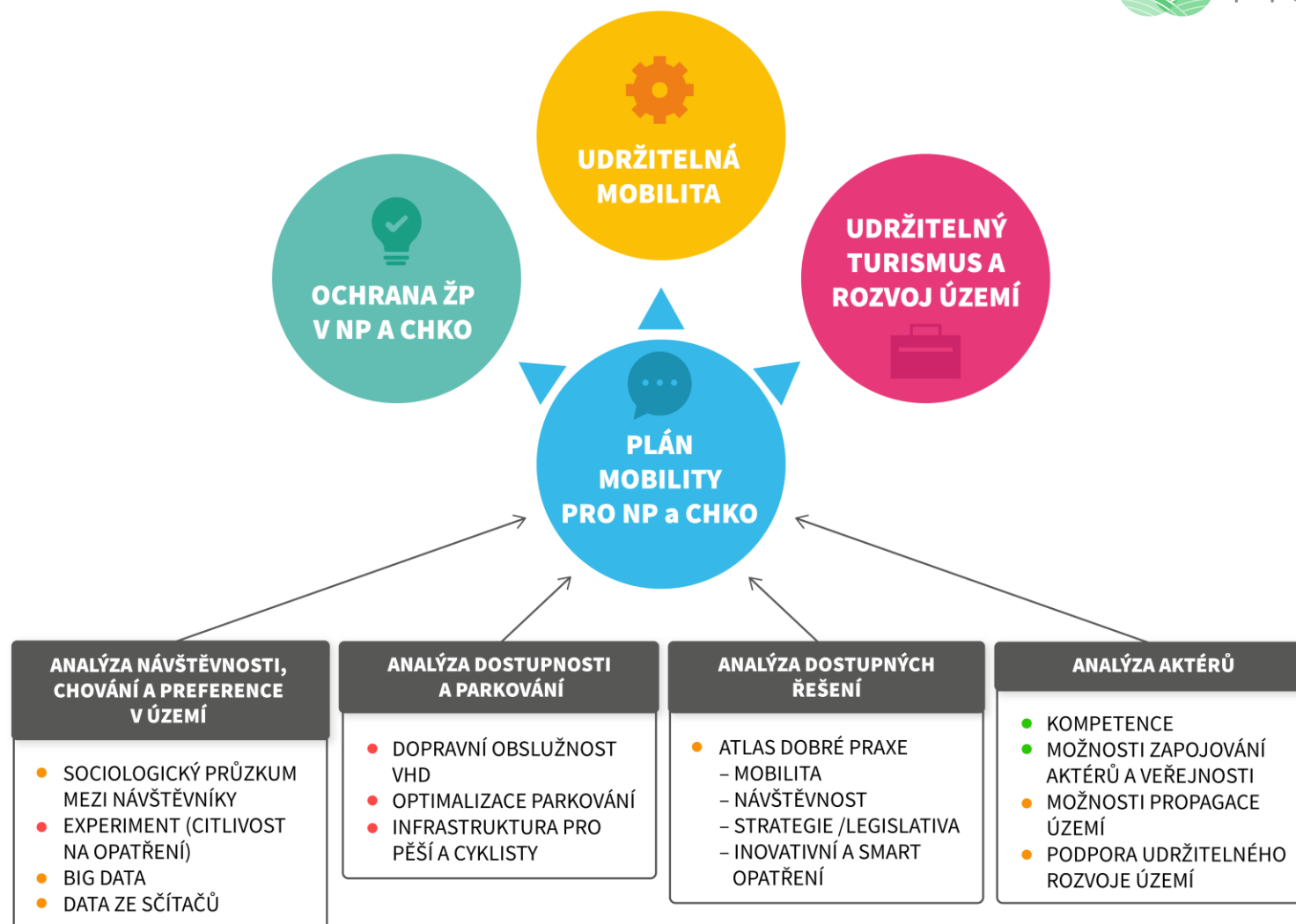
STEM  MARK



Ministerstvo dopravy

T **A**
Č **R**







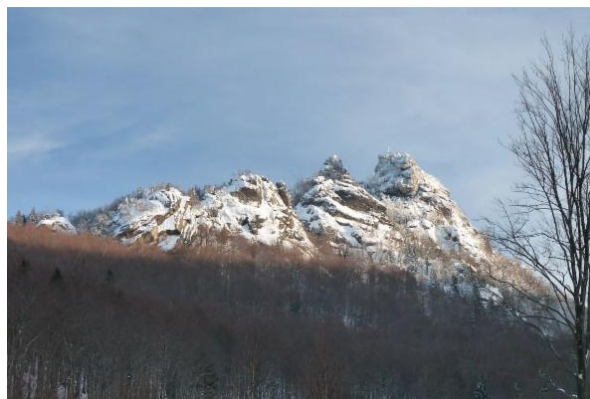
- NP České Švýcarsko + CHKO Labské pískovce
- CHKO Jizerské hory
- CHKO Moravský kras

Variabilita území

Sběr dat a jejich analýza

Diskuse s místními stakeholdery o výsledcích studií

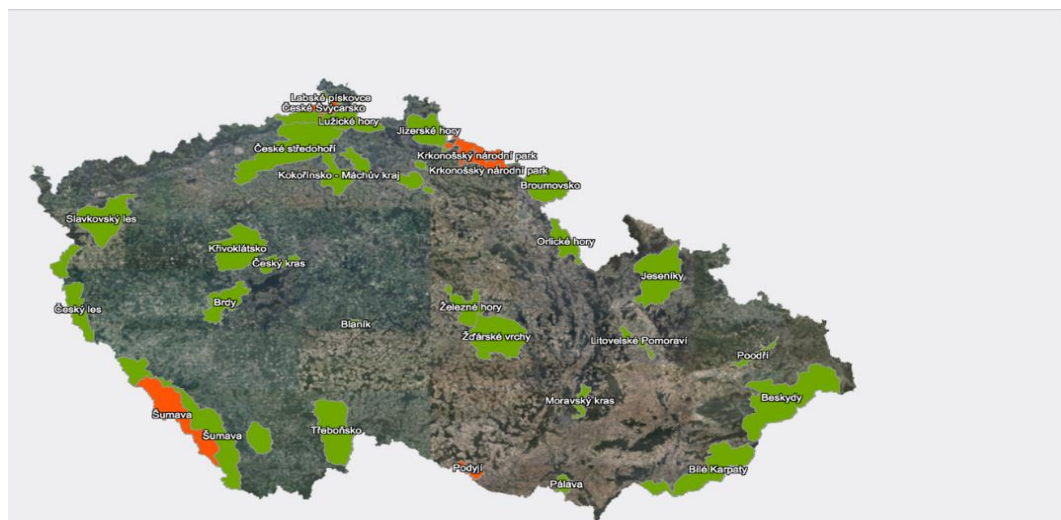
Případové modely řešení a nastavení plánů mobility



Certifikovaná metodika pro tvorbu Plánů mobility pro environmentálně citlivá velkoplošná území (06/2023)

- Popis struktury samotného Plánu (analytická část, návrhová část, akční plán)
- Proces tvorby Plánu
- Vztah Plánu k ostatním strategiím a politikám
- Postup zapojení stakeholderů
- Součástí bude databáze dobré praxe (nástroje pro regulaci a řízení mobility pro tento typ území) – Atlas opatření

Certifikační orgán = MD ČR





- Přehled stavu dopravy a mobility v NP a CHKO v ČR (12/20)
- Přehled a stav tvorby institucionálních plánů mobility v ČR (12/20)
- Postoje a zkušenosti jednotlivých aktérů (kvalitativní průzkum - rozhovory s klíčovými aktéry) a potenciál udržitelného rozvoje turismu na případových územích (12/21)
- Počet a struktura návštěvníků na základě dat mobilních operátorů; 2 případové oblasti; sběr dat po dobu 12 měsíců (06/22)
- Dopravní chování návštěvníků a potenciál změny (sociologický průzkum – léto a zima) (06/22)
- Citlivost návštěvníků na vybraná opatření (online dotazníkový průzkum) (06/22)
- Atlas opatření (12/22)
- Analýza dostupnosti návštěvních míst a parkovišť VHD (12/22)



- První jednání Praha, MD ČR, 14. 10. 2021
- Náplň MPS
 - Diskuse o podmínkách, kompetencích a možnostech pro tvorbu, koordinaci a implementaci plánů mobility pro velkoplošná CHÚ
 - Společný postup v regulaci mobility v CHÚ – soulad v rezortních politikách, s podněty z krajské a místní úrovně
 - Podněty k úpravě strategického rámce, případně i legislativy
 - Vyjádření podpory CHÚ a přehled stávající i plánované podpory
 - Hledání synergií ve financování pro rozvoj CHÚ
- Stálé složení mezirezortní pracovní skupiny:
 - Státní úroveň: MŽP, MMR, MD
 - Krajská úroveň: Asociace krajů ČR
 - Partneři projektu: aplikační garanti – MD, AOPK, KRNAP
- Externě:
 - Zástupci případových území
 - MV, MZE, Svaz místních samospráv (SMS ČR), aj.



- Dopravní chování návštěvníků a potenciál změny (sociologický průzkum – leden 2022, Jizerské hory)
- Citlivost návštěvníků na vybraná opatření (online dotazníkový průzkum) (leden 2022)
- Průběžné vyhodnocování zbytkových dat mobilních operátorů (počet a struktura návštěvníků)
- Průběžné naplňování Atlasu opatření
- Analýza dostupnosti návštěvních míst a parkovišť VHD
- Jednání MPS (min. 2 setkání)
- Draft metodiky

- **Série workshopů v případových územích – září / říjen 2022**
 - Setkání s klíčovými stakeholdery
 - Diskuse k výsledkům analýz dat z daného případového území
 - Doplnění dat a podkladů z území

Prezentace výstupů projektu



**DOPRAVA
A MOBILITA**
výzkumný tým

- Webové stránky www.mobilita-ieep.cz
- FB: <https://www.facebook.com/dopravamobilita/>
- FB: <https://www.facebook.com/smtazatele/>

<https://www.facebook.com/dopravamobilita/>

MOBESA

CHKO Moravský kras

Moravský kras byl vybrán jako první zemi pro podrobnou analýzu mobility z pohledu fyzické, sociálně-ekonomické a jiné. Území má své specifické podmínky, které jsou důležitými ústředními prvky analýzy, díky kterým lze získat nové poznání.

Jedná se také o jednu z mála oblastí, kde je potřeba (a) je doplněna) a (b) je vyčíslena) úroveň územní kvality pro dopravní systém, protože je velmi nízká. Území má své specifické podmínky, díky kterým lze získat nové poznání.

V tomto území, stejně jako v předchozích dvou vybraných, bude mimo jiné probíhat sociologický průzkum v terénu.

Doprava a mobilita UJEP / Transport and mobility research team UJEP
22. listopadu v 22:26

Představujeme Vám druhou zkoumanou oblast: v rámci projektu MOBESA

CHKO Jizerské hory

Jizerské hory jsou jednou z velkých horských oblastí v České republice a environmentálně citlivým prostorem. Jizerské hory vyhledávají nejen z pohledu, ale také pro svou řadu sportovních aktivit. Horská oblast Jizerské hory je vyhledávána nejen pro své krásy, ale také pro svou řadu sportovních aktivit. Horská oblast Jizerské hory je vyhledávána nejen pro své krásy, ale také pro svou řadu sportovních aktivit.

Informace

Fakulta sociální ekonomická (FSE) Univerzity J. E. Purkyně
Ústí nad Labem
Vysoká škola a univerzita

Transparenčnost stránek

Facebook sdružuje informace, které vám pomůžou lépe porozumět účelu stránky. Podívejte se, jaké údaje sdílíte a kde spravovat a ovládat svůj obsah.

Stránka byla vytvořena 28. srpna 2000

Lide: 25 To se mi líbí

Geografie na UJEP
Vysoká škola a univerzita

IREAS
Národní organizace

Czecherivithesis
Vysoká škola a univerzita

Water Agent V001
Vodní agentura

ATLAS 21
Web pro dopravu a mobilitu

Stránky • Firmy • Vzdělávání • Vysoká škola a univerzita • Doprava a mobilita UJEP / Transport and mobility research team UJEP



**DOPRAVA
A MOBILITA**
výzkumný tým

DĚKUJI ZA POZORNOST!

Hana Brůhová Foltýnová

Výzkumný tým Doprava a mobilita IEEP

hana.bruhova@ujep.cz

www.mobilita-ieep.cz

<http://www.ieep.cz/en>

FB: <https://www.facebook.com/dopravamobilita>

LinkedIn: <https://www.linkedin.com/school/univerzita-j-e-purkyne>

Projekt č. CK0100067 s názvem Podpora alternativních řešení mobility v environmentálně citlivých oblastech je řešen s finanční podporou TA ČR.

