



**DOPRAVA
A MOBILITA**
výzkumný tým

Výzkum možností rozvoje udržitelné mobility ve velkoplošných chráněných územích v rámci projektu MOBESA

Hana Brůhová Foltýnová

Jednání mezirezortní pracovní skupiny v rámci projektu MOBESA

Praha, 29. 3. 2022



- Narůstající návštěvnost NP a CHKO
 - Požadavky na infrastrukturu (dopravní, ale i zázemí pro návštěvníky)
 - Covid – akcelerace nárůstu návštěvnosti, noví návštěvníci neznalí pohybu v CHÚ

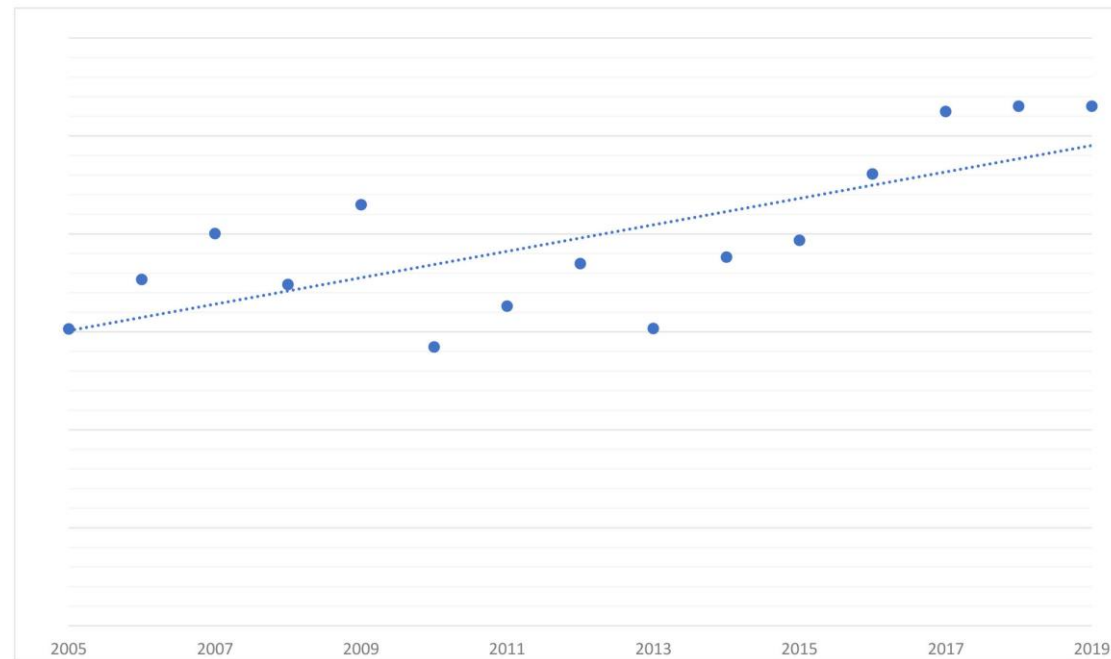
- Dopady

- Degradace biodiverzity
 - Fragmentace ekosystémů
 - Divoká příroda
- Odpady
- Emise
- Hluk

X

- Turismus = zdroj pro financování ochrany žp

Celkový trend návštěvnosti v NP ČŠ v letech 2005 až 2019



Zdroj: Nagel, R., Ochrana přírody 5/2020

Projekt MOBESA – podpořen z Doprava2020+ TAČR

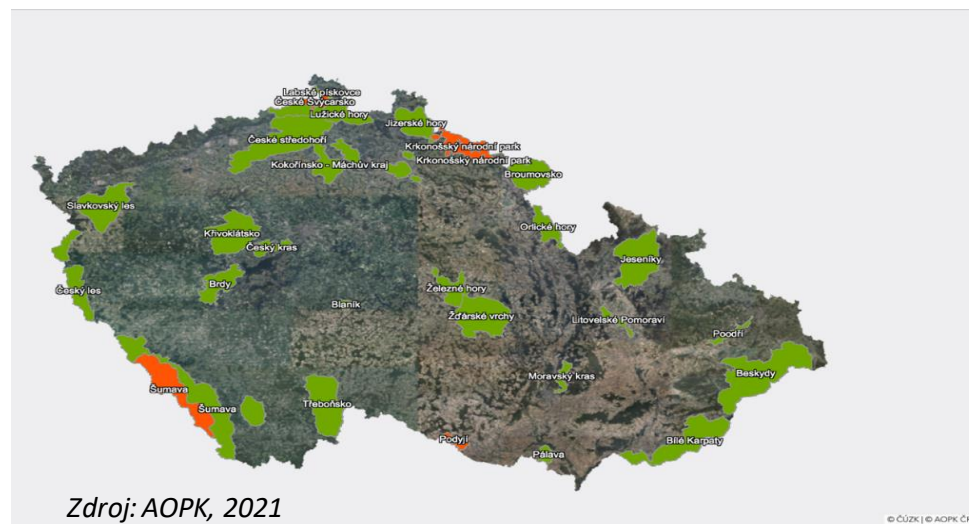
Certifikovaná metodika pro tvorbu Plánů mobility pro environmentálně citlivá velkoplošná území (06/2023)

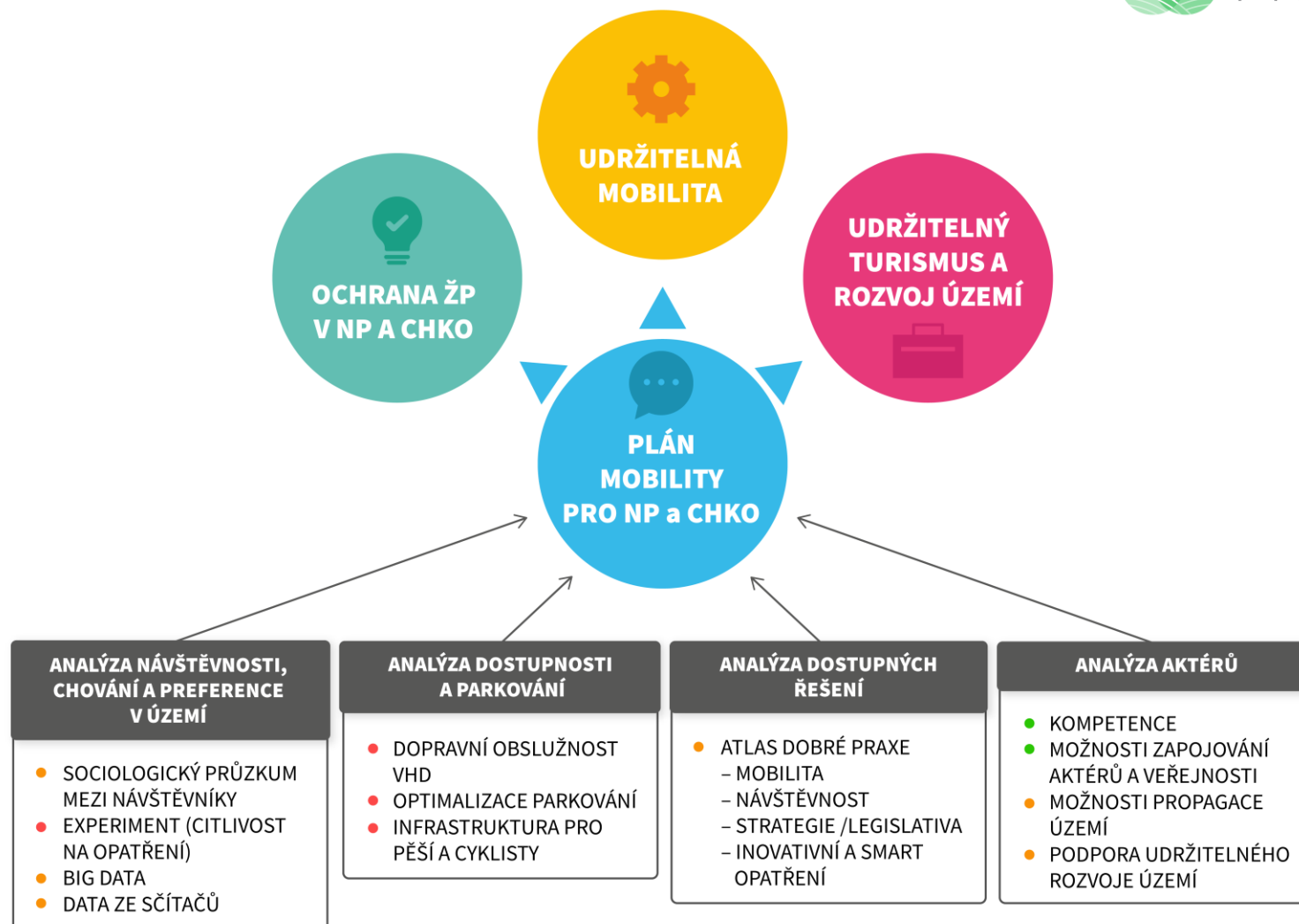
- Popis struktury samotného Plánu (analytická část, návrhová část, akční plán)
- Proces tvorby Plánu
- Vztah Plánu k ostatním strategiím a politikám
- Postup zapojení stakeholderů
- Součástí bude databáze dobré praxe (nástroje pro regulaci a řízení mobility pro tento typ území) – Atlas opatření

Certifikační orgán = MD ČR

www.mobilita-ieep.cz

<https://www.facebook.com/dopravamobilita/>





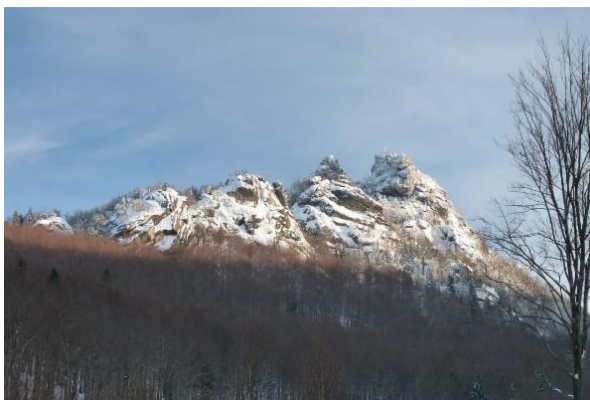
- NP České Švýcarsko + CHKO Labské pískovce
- CHKO Jizerské hory
- CHKO Moravský kras

Variabilita území

Sběr dat a jejich analýza

Diskuse s místními stakeholdery o výsledcích studií

Případové modely řešení a nastavení plánů mobility





❑ Nedostatečná infrastruktura

- Úzké komunikace
- Cyklistická a pěší infrastruktura
- Parkovací místa
- Zázemí (toalety, informace, služby)

❑ Efektivní dopravní služby

- Zajištění dostatečné a efektivní dopravní obslužnosti VHD

❑ Udržitelnost pro rezidenty

(vyšší průměrný věk místních obyvatel)

- Nelegální parkování
- Odpadky a znečištění
- Velké intensity dopravy
- Hluk a znečištění

❑ Ochrana přírody

- Nelegální parkování
- Odpadky a znečištění
- Přetížení turisticky nejzajímavějších míst
- Ohrožení environmentálně citlivých míst

❑ Nové trendy v dopravě a mobilitní služby

- Velké objemy cyklistické dopravy
- Elektromobilita (horské partie)
- Koloběžky, čtyřkolky
- Karavany

Respektovat vztah dopravy a turismu

Doprava je nezbytnou součástí turismu, jeho podoba ovlivňuje formy dopravy

Podpora cestovního ruchu x počet turistů (nechceme „tvrdý“ turismus?)

Jaký je potenciál udržitelného turismu a možnosti jeho rozvoje

Pracovat i se širším legislativním rámcem a strategiemi

Na úrovni kraje (Krajské strategie rozvoje – velká parkoviště, podpora udržitelných forem turismu a dopravy)

Sektorové národní dokumenty

Plány mobility blízkých měst (např. Brno – Moravský kras)

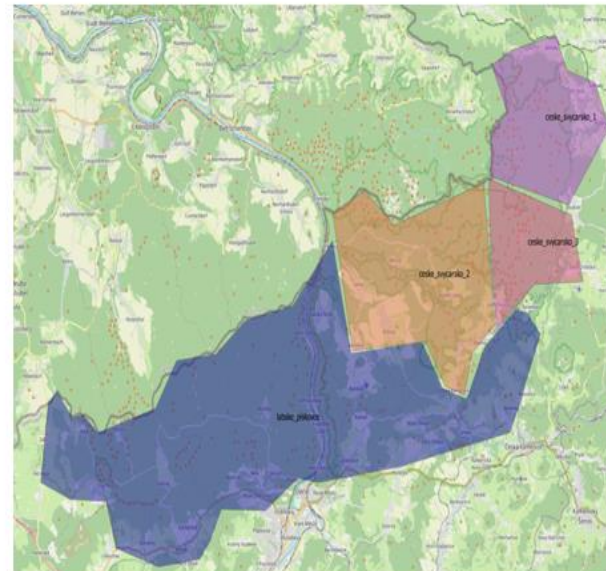
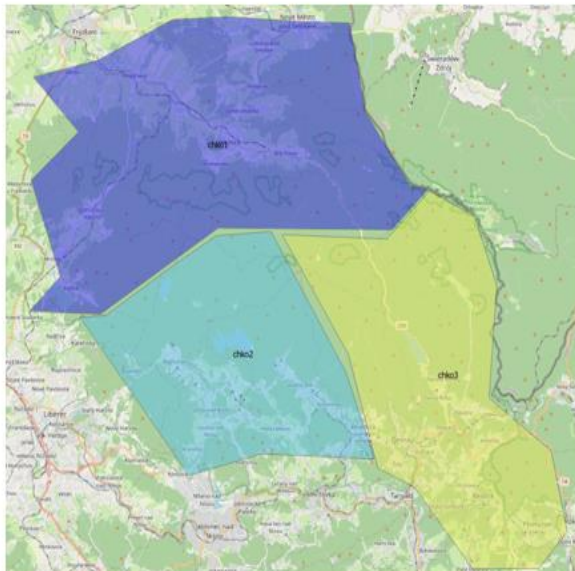
Reflektovat nové společenské fenomény

Velké objemy cyklistické dopravy (ta neprodukuje emise, je považována za environmentálně příznivou x nepříznivé dopady na ochranu žp a bezpečnost v CHKO/NP)

Vliv nárůstu příjmu domácností – elektrokola, vozítka atd.

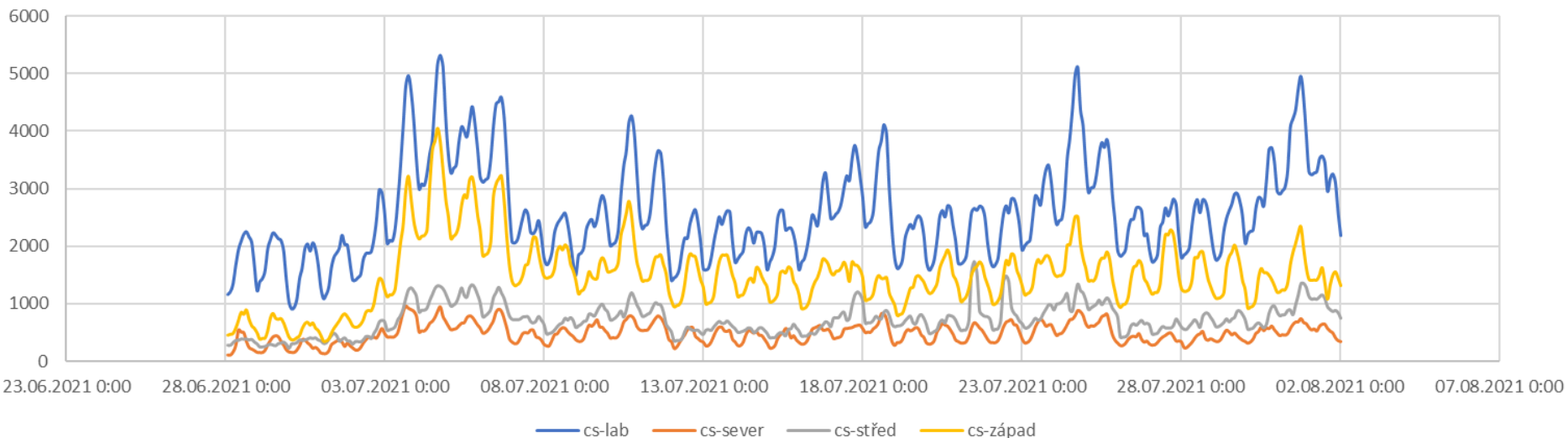
Vliv sociálních sítí (lidé se dostanou do míst, kam by jinak nešli x možnost informovat a pozitivně ovlivňovat)

1. Data ze sčítačů (sčítače AOPK) – návštěvnost vybraných území
2. Data ze sociologického šetření – mobilita návštěvníků, realizované aktivity v území, postoje k alternativám
3. Data z online panelu vč. experimentu – citlivost na různá dopravní opatření (finanční nástroje, organizace dopravy, nabídka alternativ k IAD)
4. Zbytková data mobilních operátorů – celková návštěvnost, pohyb mezi podúzemími
5. Dostupnost parkovišť a nástupních míst VHD, data o parkování (nabídka parkování, tržby atd.)

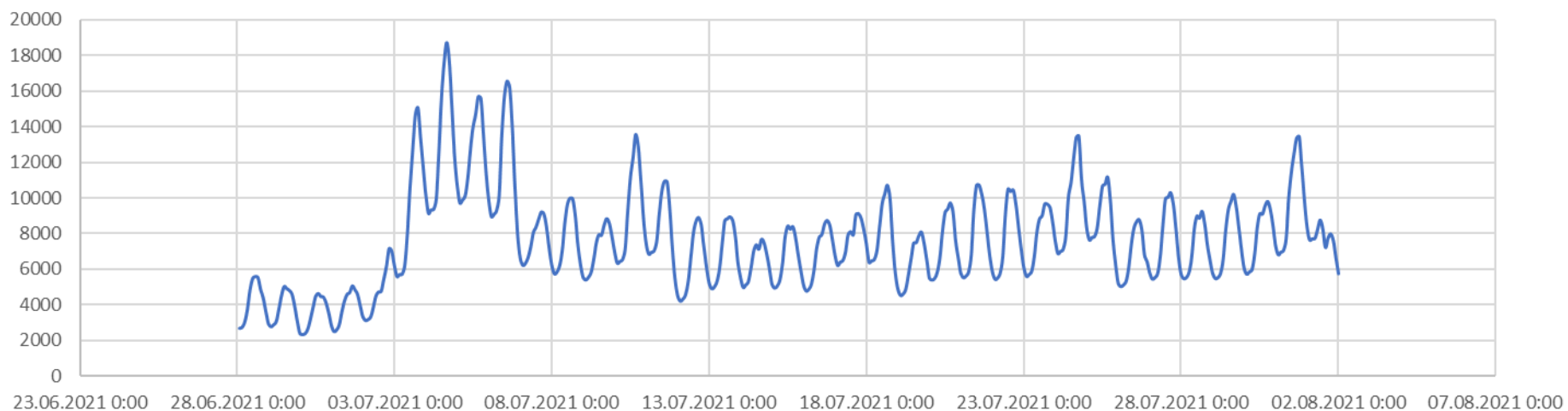




České Švýcarsko + Labské pískovce

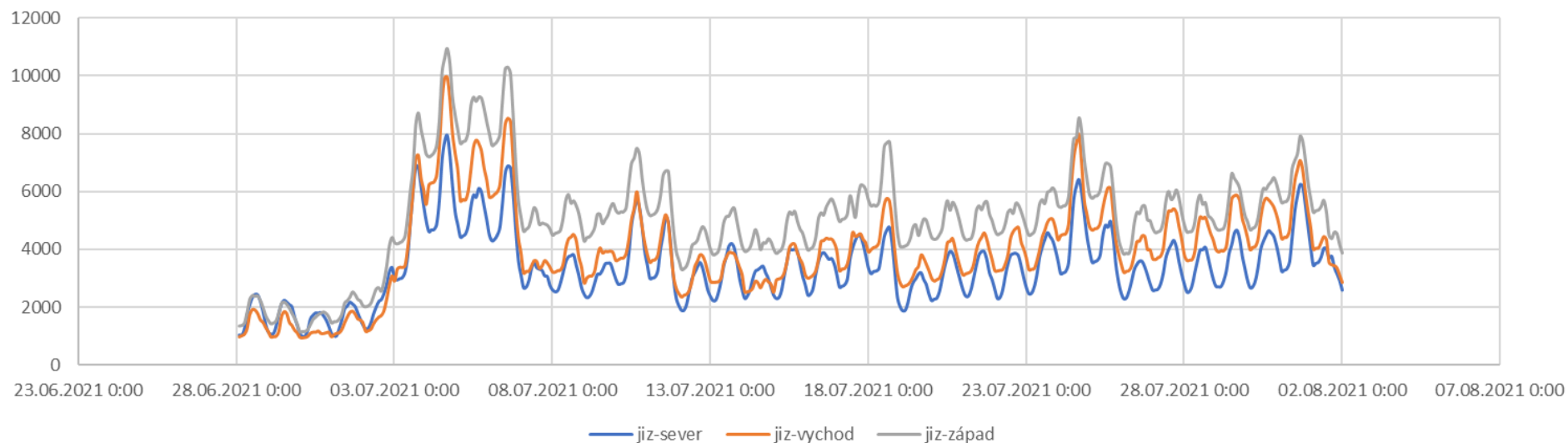


pocet_pritomnych_navstevniku



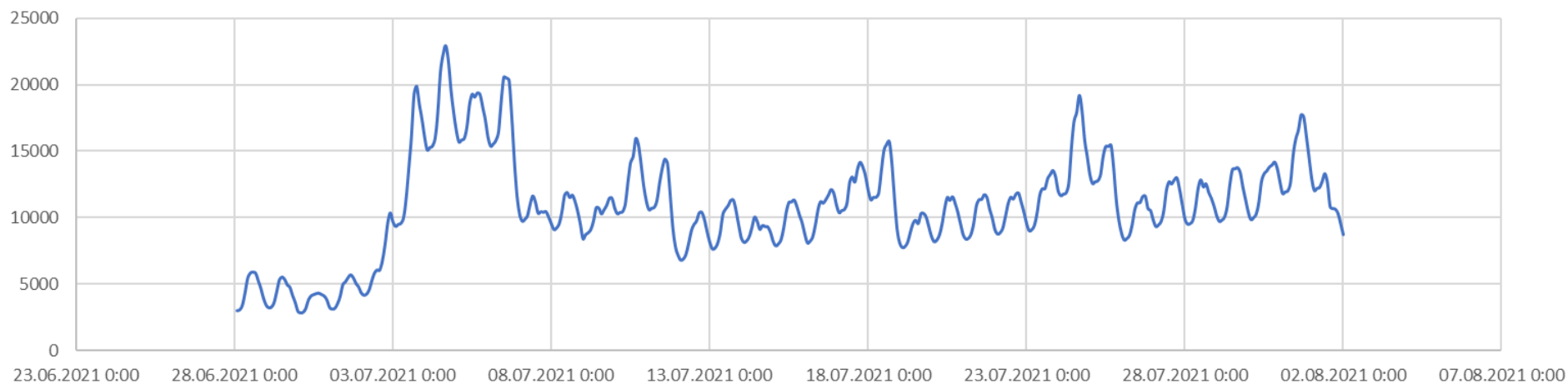


Jizerské hory



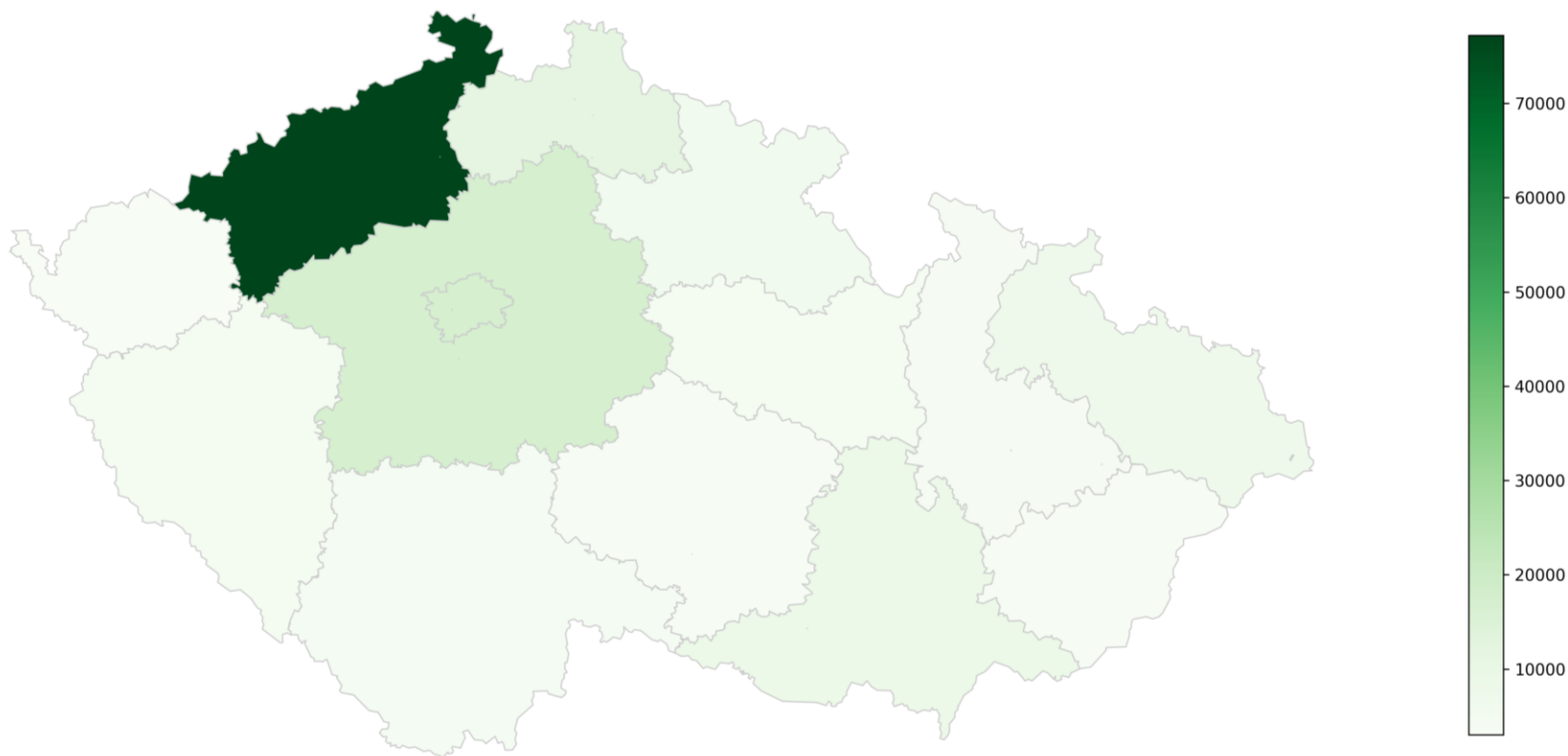
— jiz-sever — jiz-vychod — jiz-zapad

pocet_pritomnych_navstevniku



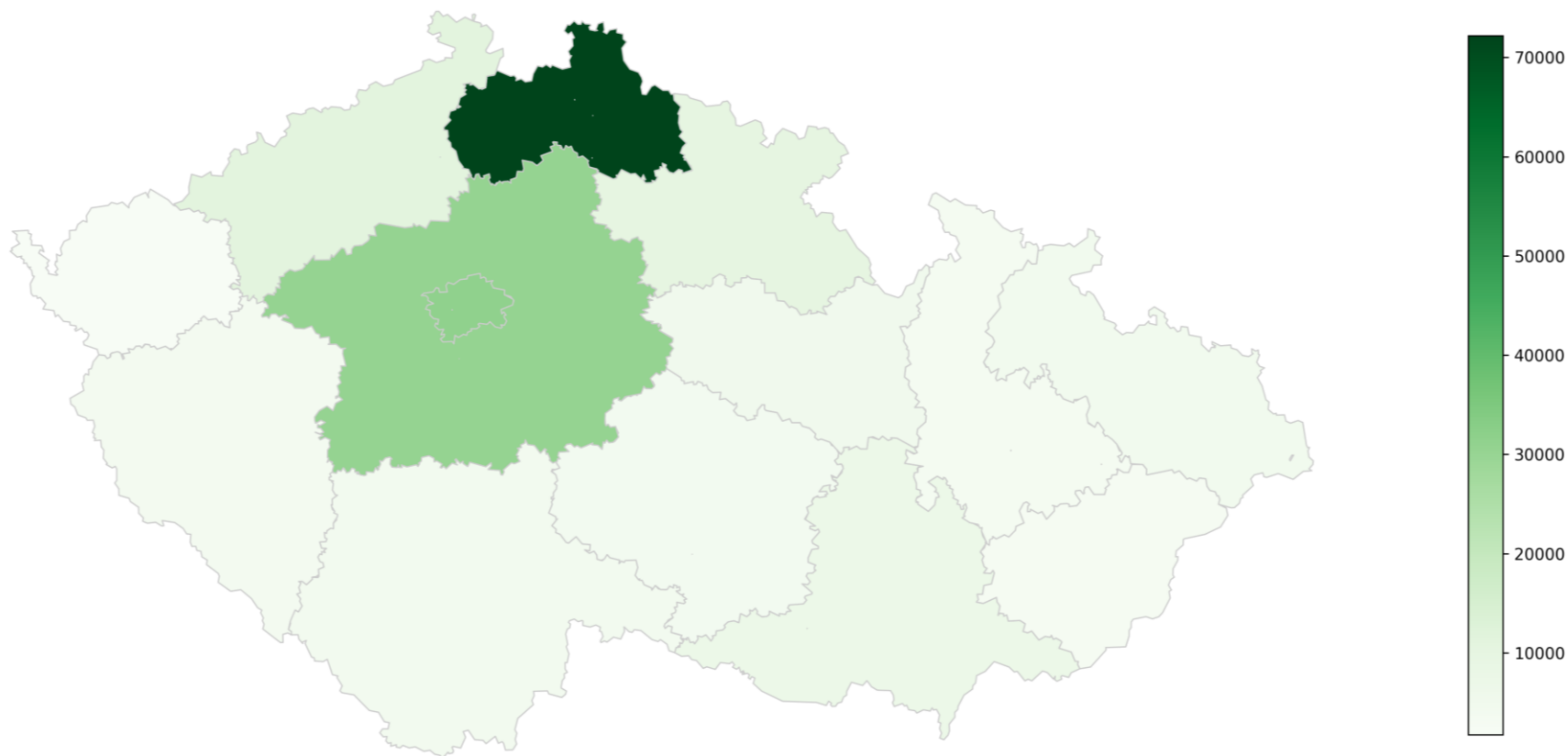


Počet návštěvníků - České Švýcarsko 28. 06. 2021 - 01. 08. 2021





Počet návštěvníků - Jizerské hory 28. 06. 2021 - 01. 08. 2021

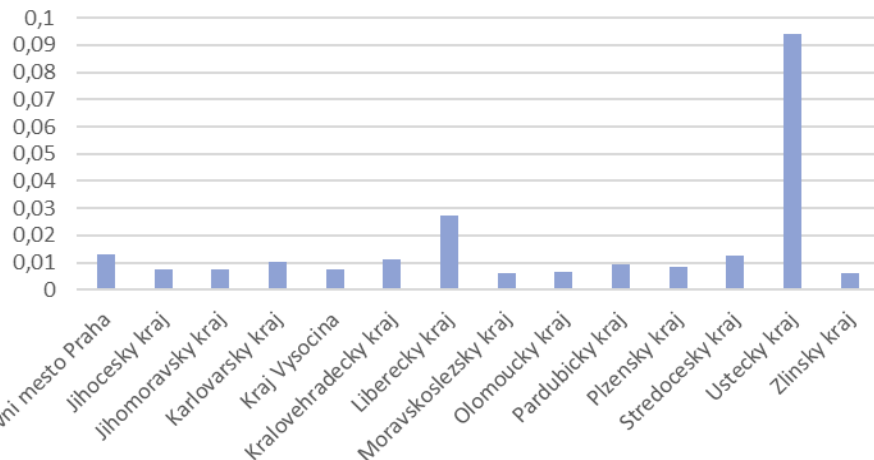


Možnosti využití geodat při hodnocení návštěvnosti NP a CHKO



**DOPRAVA
A MOBILITA**
výzkumný tým

počet návštěvníků / počet obyvatel v kraji

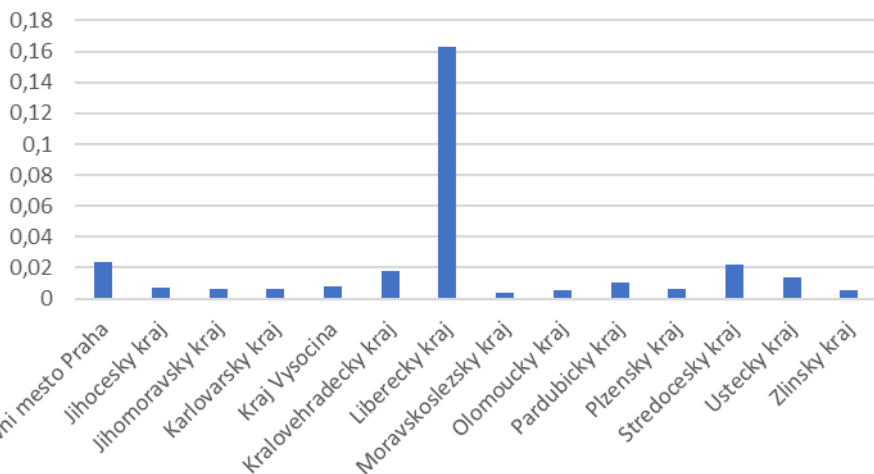


počet návštěvníků / počet obyvatel v kraji



Používá technologii Bing.
© GeoNames, Microsoft, TomTom

počet návštěvníků / počet obyvatel v kraji



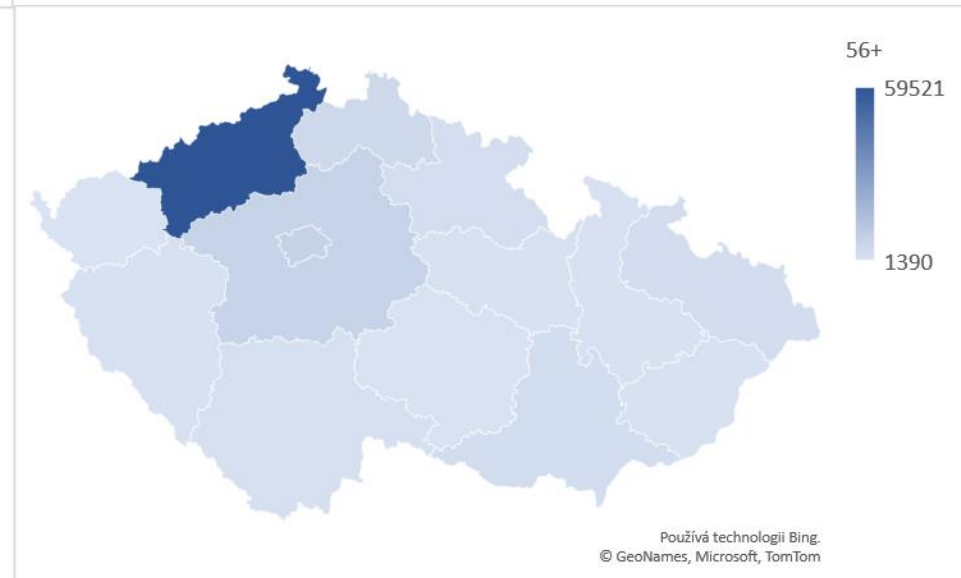
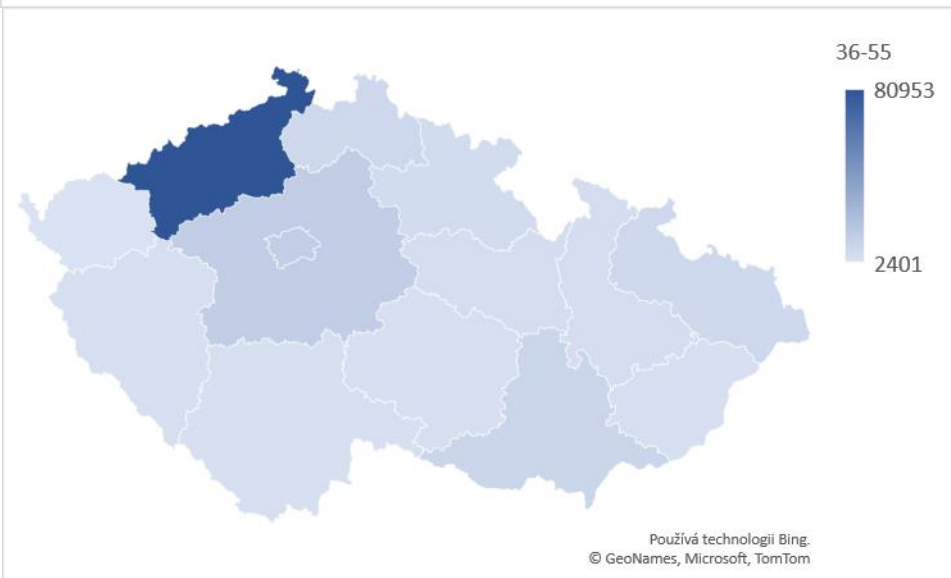
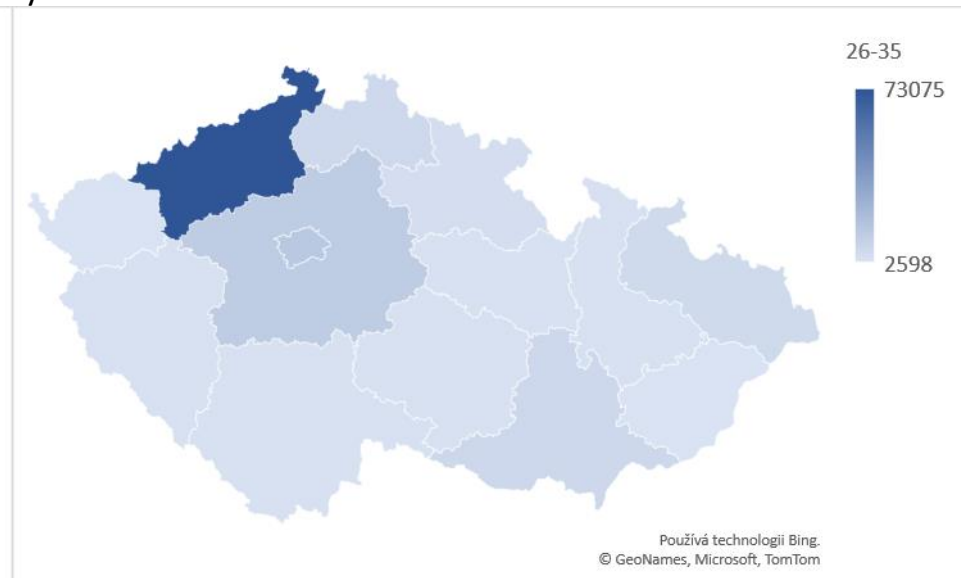
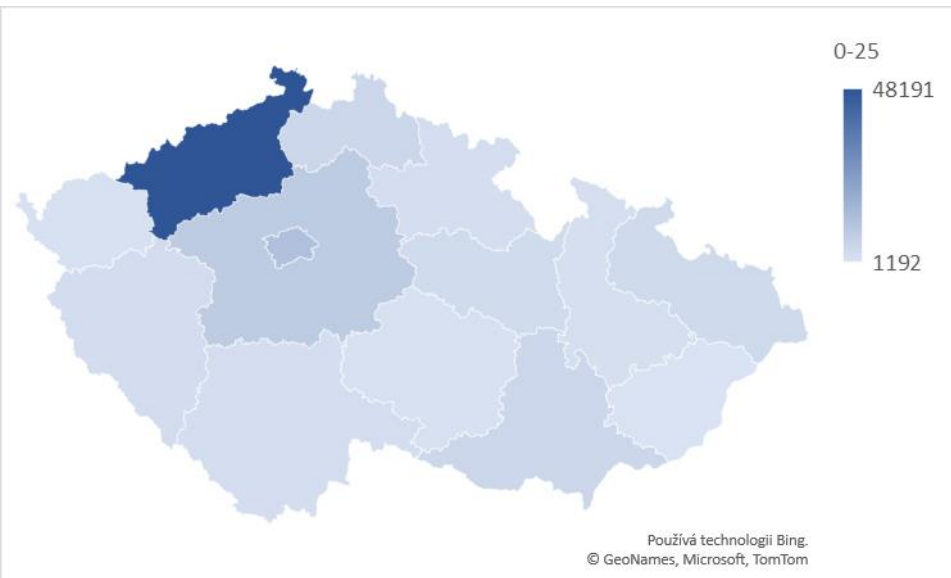
počet návštěvníků / počet obyvatel v kraji



Používá technologii Bing.
© GeoNames, Microsoft, TomTom

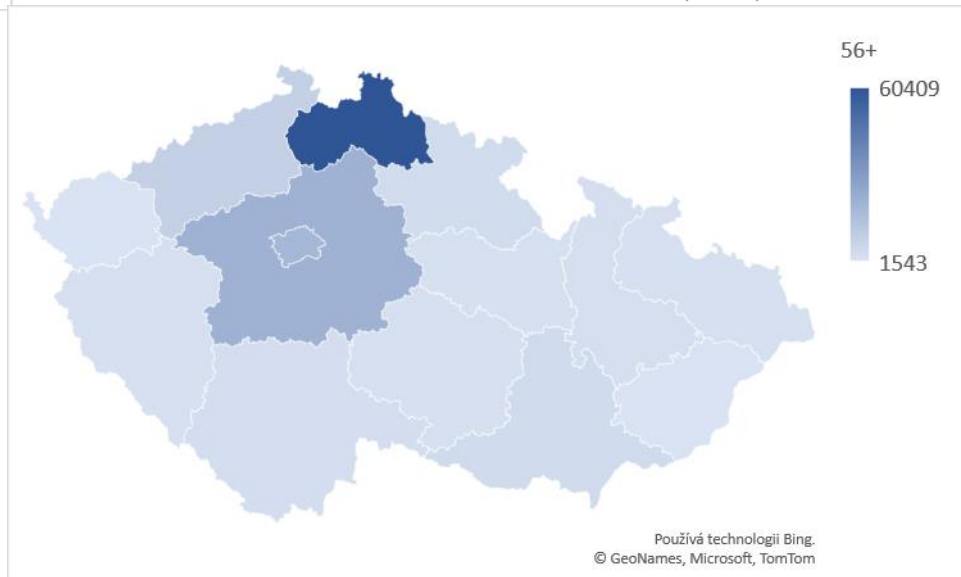
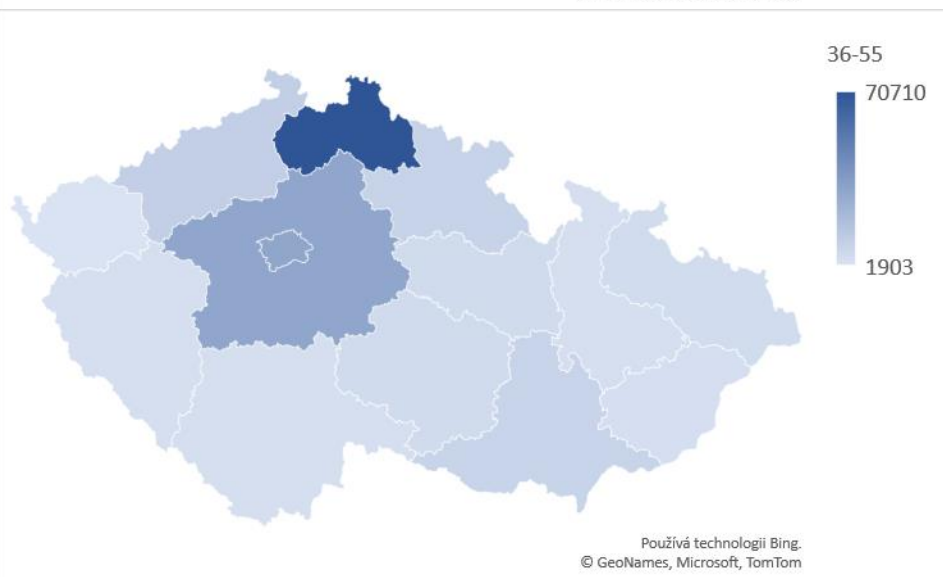
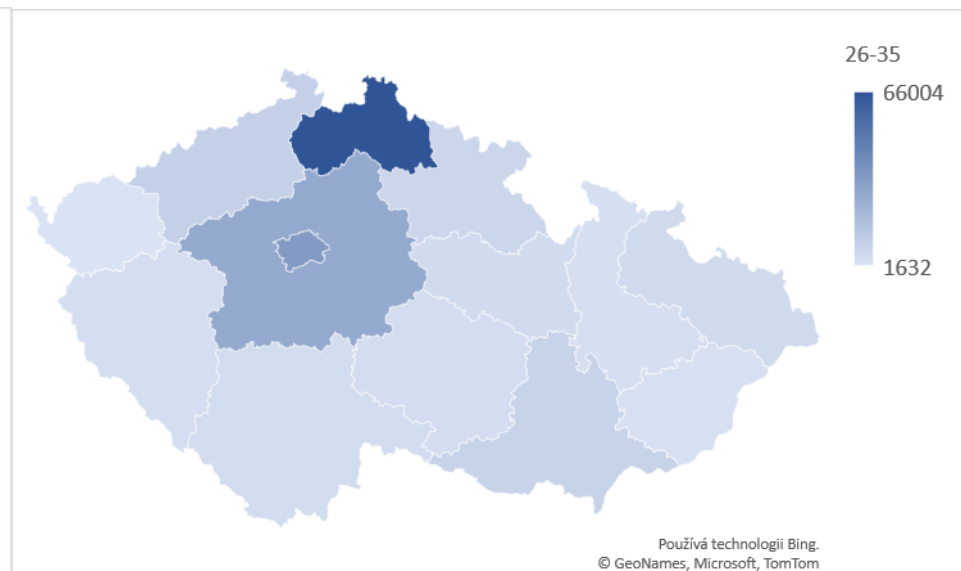
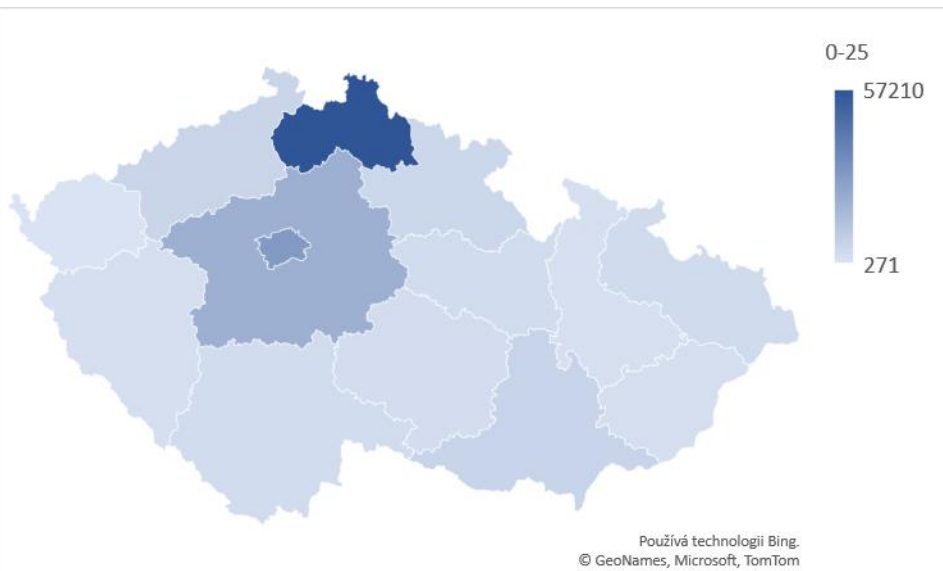


České Švýcarsko





Jizerské hory





**DOPRAVA
A MOBILITA**
výzkumný tým

DĚKUJI ZA POZORNOST!

Hana Brůhová Foltýnová

Výzkumný tým Doprava a mobilita IEEP

hana.bruhova@ujep.cz

www.mobilita-ieep.cz

<http://www.ieep.cz/en>

FB: <https://www.facebook.com/dopravamobilita>

LinkedIn: <https://www.linkedin.com/school/univerzita-j-e-purkyne>

Projekt č. CK0100067 s názvem Podpora alternativních řešení mobility v environmentálně citlivých oblastech je řešen s finanční podporou TA ČR.

UNIVERZITA J. E. PURKYNE V USTÍ NAD LABEM



STEM  MARK

T A
Č R