



MOBESA

STEM  MARK
MARKETINGOVÝ VÝZKUM JE DIALOG

Výzkumy mobility návštěvníků NP/CHKO v ČR 2020/2022

Sociologické šetření MOBESA

Ondřej Vácha

19. 05. 2023

UNIVERZITA J. E. PURKYNE V USTÍ NAD LABEM



STEM  MARK

T A
Č R



Jedna z **PŘEDNÍCH**
výzkumných agentur

100 % **ČESKÝ**
kapitál a vlastníků

Vyvíjíme vlastní
SOFTWARE

Vznik v r.
1994

Roční obrát cca
80-110 mil. Kč

NEPOUŽÍVÁME
žádné subdodavatele

Našimi hodnotami jsou
KVALITA, POCTIVOST

DOPRAVA
je naše klíčové téma

Vysoké standardy
KVALITY DAT



Máme bohaté zkušenosti



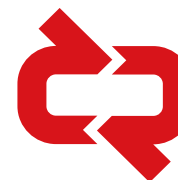
Dopravní podnik
hlavního města Prahy



DOPRAVA
ÚSTECKÉHO
KRAJE



CENTRUM
DOPRAVNÍHO
VÝZKUMU



DPMCB



HLAVNÍ AKTIVITY NA PROJEKTU MOBESA

- 2020** - Desk research výzkumů v ČR, příprava výzkumu, nastavení designu výzkumu při výběru případových území
- 2021** - Výzkum ve 3 případových územích, osobní dotazování návštěvníků metodou CAPI 1500
- 2022** - Online výzkum návštěvníků NP/CHKO – CAWI 1000



DESK RESEARCH 2020

- Analýza uskutečněných sociologických průzkumů – identifikováno 20 relevantních
 - 1/ Celoplošné výzkumu domácího/příjezdového cestovního ruchu (CZT)
 - 2/ Monitoring návštěvnosti v konkrétních územích (kombinace: sčítače, dotazování, geodata)
 - 3/ Metodiky monitoringu návštěvnosti
- Zadavatelé: MŽP, MMR, CzechTourism, NP/CHKO, AOPK, kraje
- Z toho 13 dotazníkových šetření (vzorek 180 až 35.000; obvykle 200 – 1200/území)
- Různé řešení výzkumu: agentury (Ipsos, GFK), svépomocí...
- Jednorázová šetření (pouze 2x opakovaný sběr)
- Počet NP/CHKO kde byl realizován nějaký výzkum: 13




TYPY RELEVANTNÍCH VÝZKUMŮ

Výzkumy SUMP – města + ČVP

Výzkumy návštěvnosti a spokojenosti v CHKO

Příjezdový / domácí cestovní ruch - CZT

Vazba na aktivitu / polohu návštěvníka (aplikace, zbytková data operátorů)

CESTOVNÍ DENÍK, osoba: [_____] č.o.: [____]
 DID: [_____] GID: [_____] TAZ: [_____] 

Ve sledovaný den [____] [____] 201_ jsem:

NECESTOVAL(A) → Z jakého důvodu? [_____] *Děkujeme, to je vše!*

CESTOVAL(A) → Kde začala vaše cesta? → [_____] Obec
 V místě bydliště
 Jinde [_____] Ulice, číslo

1. CESTA	2. CESTA	3. CESTA
▶ START	▶ START	▶ START
KDY JSTE VYRAZIL(A)? [____] h [____] min	KDY JSTE VYRAZIL(A)? [____] h [____] min	KDY JSTE VYRAZIL(A)? [____] h [____] min
☰ PROSTŘEDKY	☰ PROSTŘEDKY	☰ PROSTŘEDKY
[____] min, Pěšky [____] min, Kolo [____] min, Městský bus [____] min, Regionální bus [____] min, Dálkový bus [____] min, Trolejbus [____] min, Tramvaj [____] min, Vlák [____] min, Auto, fidič [____] min, Auto, spoujezec [____] min, Metro [____] min, Letadlo [____] min, Jiný (VYPIŠTE): ↓	[____] min, Pěšky [____] min, Kolo [____] min, Městský bus [____] min, Regionální bus [____] min, Dálkový bus [____] min, Trolejbus [____] min, Tramvaj [____] min, Vlák [____] min, Auto, fidič [____] min, Auto, spoujezec [____] min, Metro [____] min, Letadlo [____] min, Jiný (VYPIŠTE): ↓	[____] min, Pěšky [____] min, Kolo [____] min, Městský bus [____] min, Regionální bus [____] min, Dálkový bus [____] min, Trolejbus [____] min, Tramvaj [____] min, Vlák [____] min, Auto, fidič [____] min, Auto, spoujezec [____] min, Metro [____] min, Letadlo [____] min, Jiný (VYPIŠTE): ↓
[_____]	[_____]	[_____]
Proč jste tuto cestu	? ÚČEL	? ÚČEL



SOCIOLOGICKÉ ŠETŘENÍ

Forma : Osobní dotazování s využitím notebooků – CAPI

Termín realizace: 10. 08. – 30. 08. 2021
13. 01. – 25. 01. 2022

Cílová skupina výzkumu: Návštěvníci sledovaných oblastí z ČR a zahraničí

Předmětem výzkumu: Mobilita návštěvníků do a uvnitř sledovaných oblastí, druhy využitých dopravních prostředků, druhy aktivit na sledovaném území, způsob parkování a zjišťování ochoty využívat alternativní způsoby dopravy.

Oblasti výzkumu a velikost vzorku:

NP České Švýcarsko + CHKO Labské pískovce
CHKO Jizerské hory (léto 2021 + zima 2022)
CHKO Moravský kras

N=507
N=733
N=311





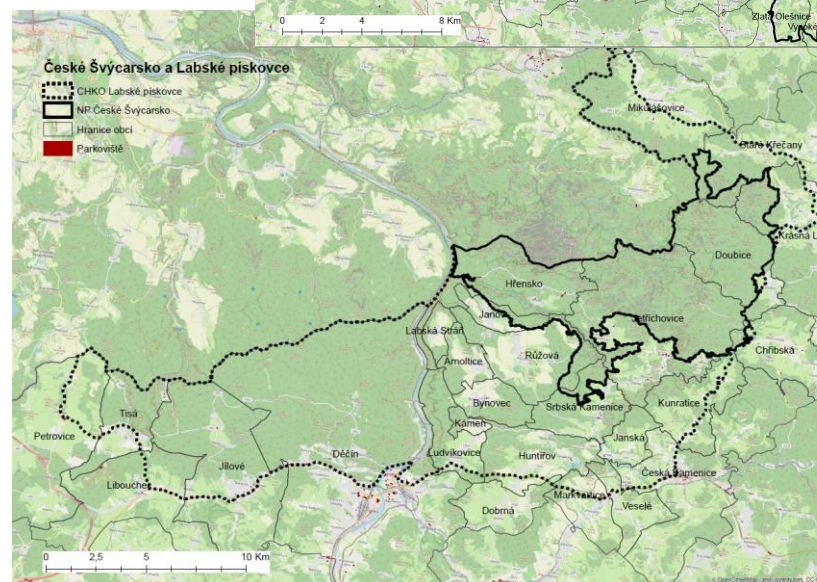
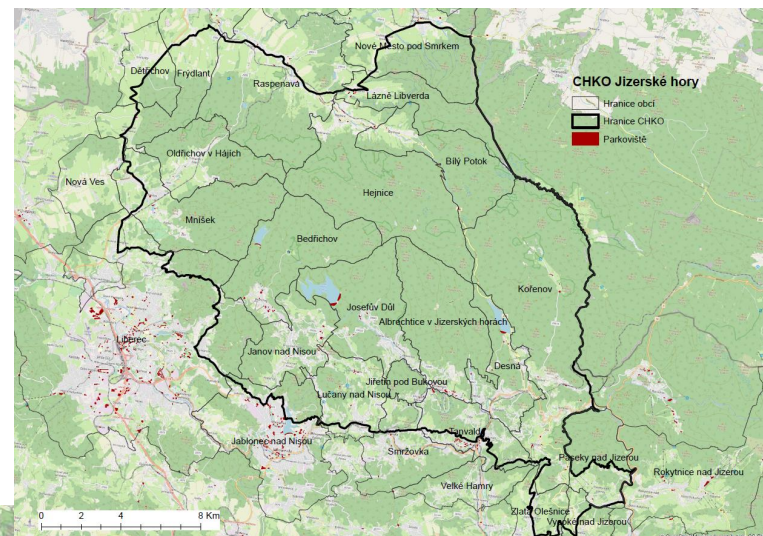
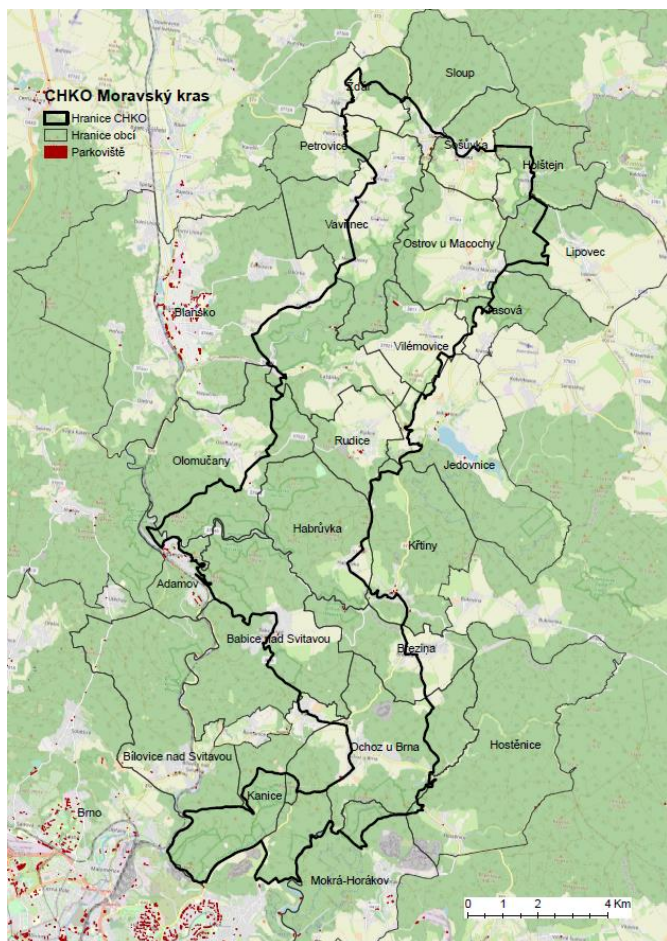
PRŮBĚH SOCIOLOGICKÉHO ŠETŘENÍ

Součástí realizace výzkumu bylo:

- Návrh a programování dotazníku, kvóty, místa dotazování, analýza dostupných parkovišť
- Pilot dotazníku NP České Švýcarsko - 23. 6. 10:00 - 17:00, 4 tazatelé, 56 rozhovorů
- Výběr a školení tazatelů (25 tazatelů)
- Tisk a distribuce materiálů k výzkumu (mapy území, mapy parkovišť)
- Monitoring dotazování – včetně online statistik z výzkumu a kontroly kvót (www.dialogin.cz, <https://statistiky.stemmark.cz/xmobilita/>)
- Kontrola dat z hlediska požadavku na kompletnost a logické konzistence získávaných informací
- Zajištění interních kontrol kvality dotazování – monitoring tazatelů, GPS kontroly, kontroly audio záznamů rozhovorů
- Příprava datových výstupů



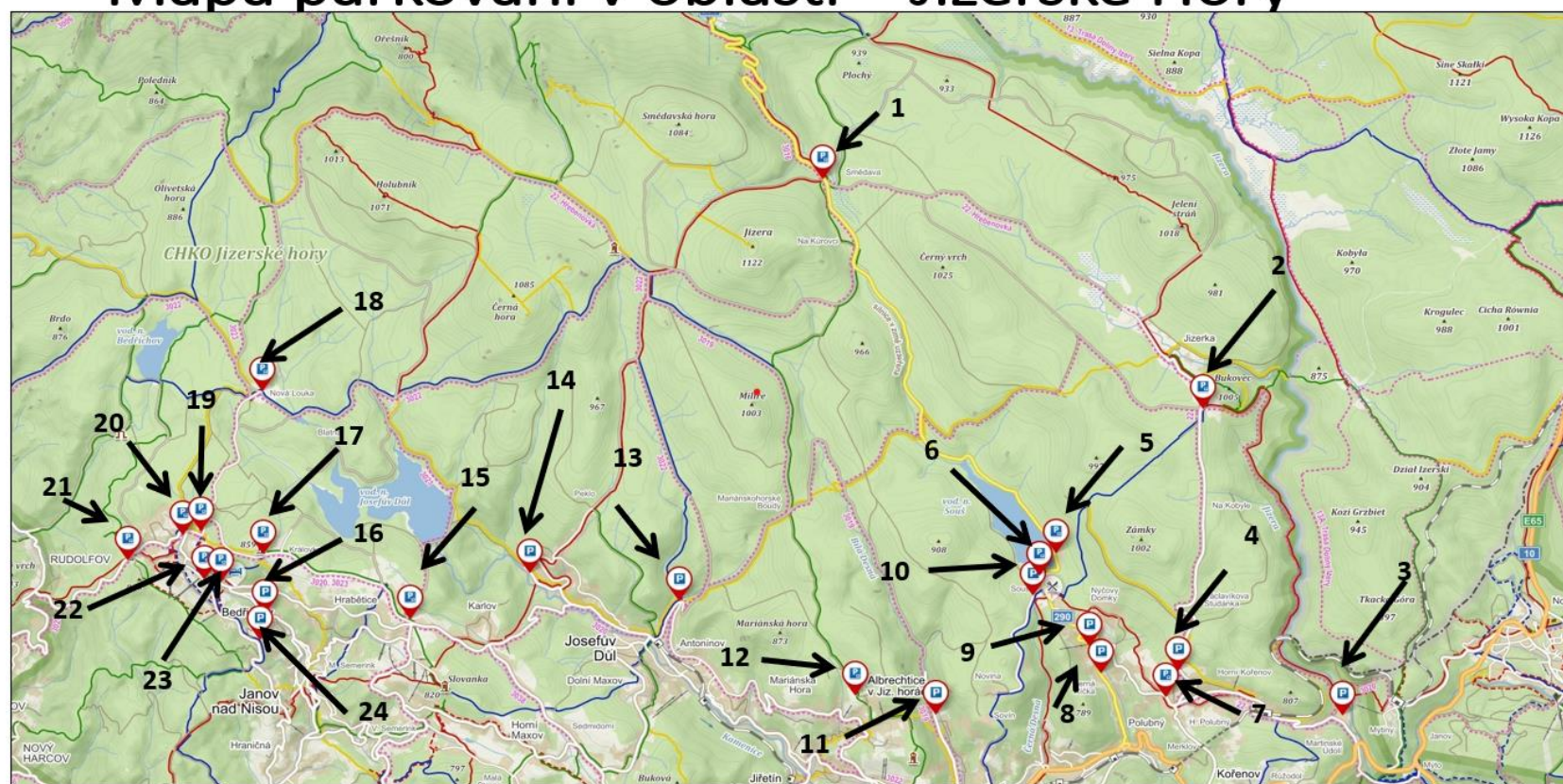
MAPA OBLASTI





UKÁZKA ČÍSELNÍK PARKOVIŠŤ

Mapa parkování v oblasti – Jizerské Hory





KVÓTY

	Kvóty			Počet respondentů		
	Jizerské * hory	Českosaské Švýcarsko	Moravský kras	700*	500	300
15-29 let	27	24	19	189	120	57
30-44 let	35	48	52	245	240	156
45-59 let	24	21	22	168	105	66
60 a více let	14	7	7	98	35	21
Turisté	69	57	55	483	285	165
Výletníci	31	43	45	217	215	135
Všední den	50	50	50	350	250	150
Sobota, neděle, svátky	50	50	50	350	250	150
Muži	50	50	50	350	250	150
Ženy	50	50	50	350	250	150
Domácí návštěvníci	87	80	81	609	400	243
Zahraníční návštěvníci	13	20	19	91	100	57

Zdroj: Roční průměry z období 2018 - 2019

Domácí a příjezdový cestovní ruch - Tracking a GSM data

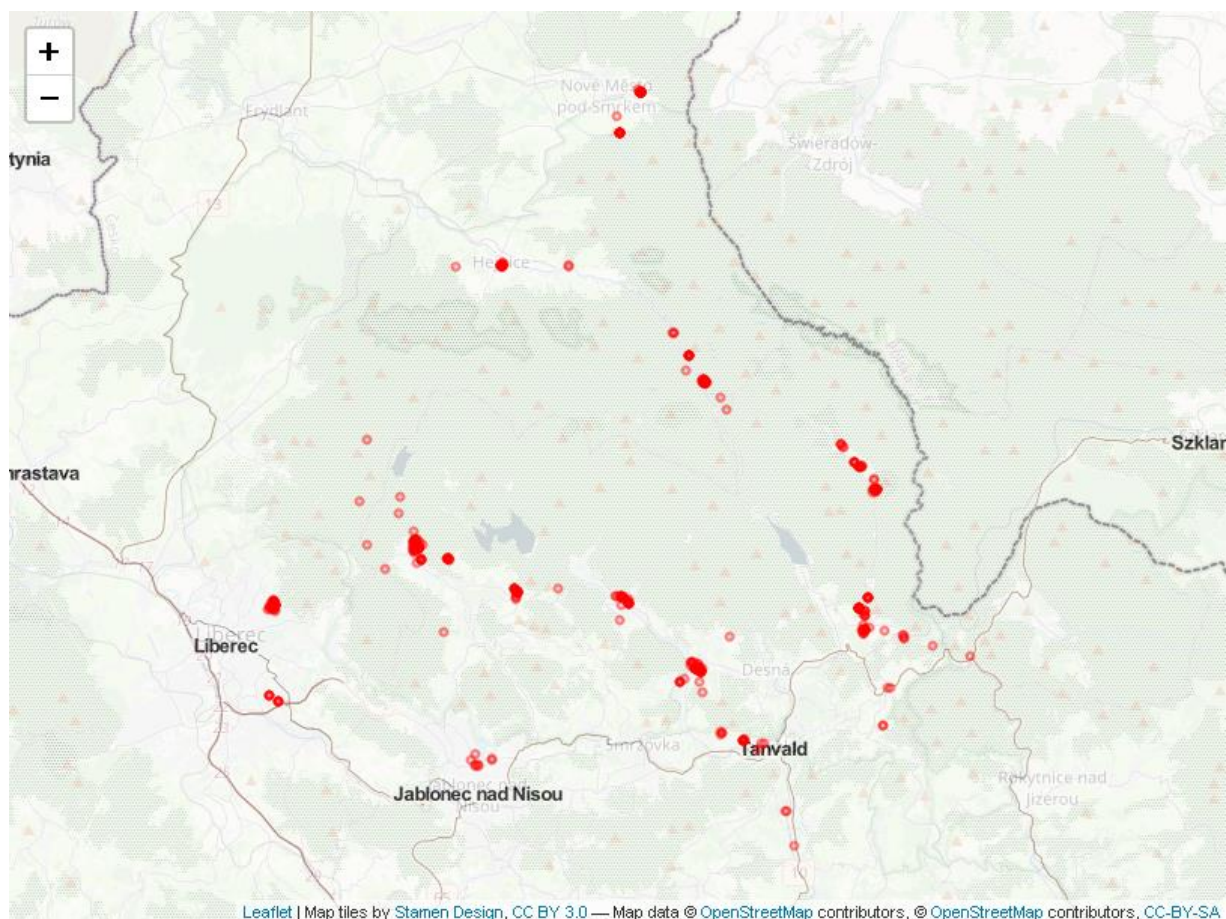
CzechTourism

Tourdata

* V lokalitě Jizerské hory probíhal sběr ve dvou etapách. Celková plánovaná velikost vzorku činila 700 – z toho 350 v létě 2021 a 350 v zimě 2022.

KDE KONKRÉTNĚ DOTAZOVÁNÍ PROBÍHALO

(lokalita Jizerské hory)





DOTAZNÍK – 4 JAZYKOVÉ MUTACE

	Celkem	Oblast dotazování			Total
		České Švýcarsko	Jizerské hory	Moravský Kras	Celkem
		%	%	%	N
C0. Vyberte jazykovou mutaci dotazníku	25,2	20,4	7,4	51,9	52
Angličtina	46,6	63,3	53,7	9,3	96
Němčina	14,6	15,3	16,7	11,1	30
Polština	13,6	1,0	22,2	27,8	28
Čeština	206	98	54	54	206
Total N					

c4 C4. Během tohoto Vašeho pobytu jste navštívil/a pouze tuto lokalitu (NP/CHKO), nebo i další lokality a turistická místa v ČR?

typ: Polootevířená otázka - zaškrtnávací seznam

1	Dovolenou trávíme pouze v tomto území
2	Tato návštěva je součástí delší cesty po ČR, navštívíme i další lokality mimo toto CHKO / NP
666	Jiné, napište:

Filtr: c0=1

c4en C4. Are you only visiting this location (national park, nature reserve) or have you also visited other locations and tourist sites in the Czech Republic?

typ: Polootevířená otázka - zaškrtnávací seznam

1	We are only spending our holiday in this area
2	This visit is part of a longer stay in the Czech Republic, so we will also visit places other than this nature reserve/national park
666	Other, please state:

Filtr: c0=2

c4de C4. Haben Sie während Ihres derzeitigen Aufenthalts lediglich diese Örtlichkeit (NP/LSG) besucht, oder auch weitere Örtlichkeiten und touristische Orte in der Tschechischen Republik?

typ: Polootevířená otázka - zaškrtnávací seznam

1	Unseren Urlaub verbringen wir lediglich in diesem Gebiet.
2	Dieser Besuch ist Teil einer längeren Reise durch die Tschechische Republik, wir besuchen auch weitere Örtlichkeiten außerhalb dieses LSG / NP.
666	Andere, ausschreiben:

Filtr: c0=3

c4pl C4. Czy podczas aktualnego pobytu odwiedziłeś/odwiedziłaś tylko ten konkretny rejon (Park Narodowy/Obszar Chronionego Krajobrazu), czy również inne rejony i ciekawe miejsca w Republice Czeskiej?

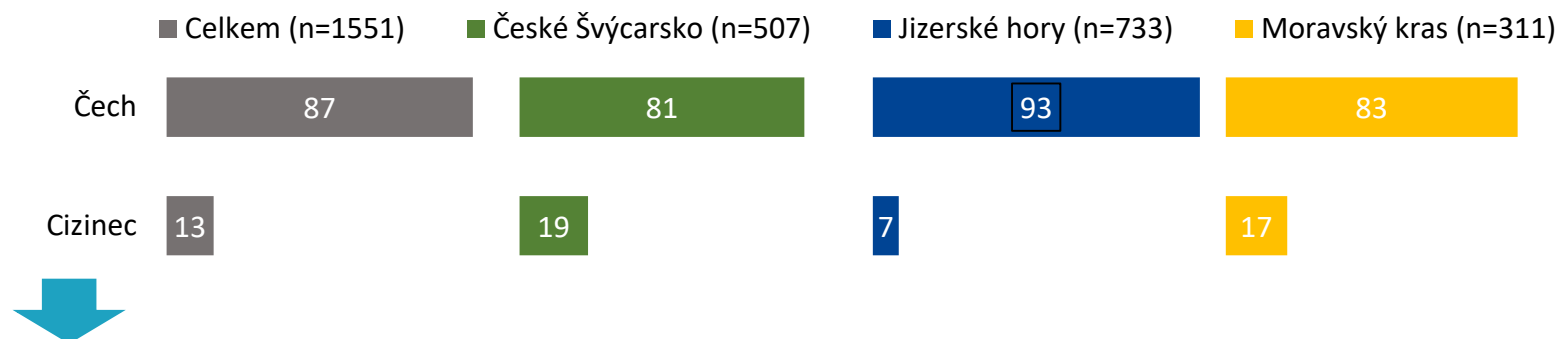
typ: Polootevířená otázka - zaškrtnávací seznam

1	Urlop spędzamy tylko w tym miejscu
2	Aktualna wizyta jest częścią większej podróży po Czechach - oprócz tego Obszaru Chronionego Krajobrazu / Parku Narodowego odwiedzimy również inne rejony i miejsca
666	Inne - proszę wpisać:

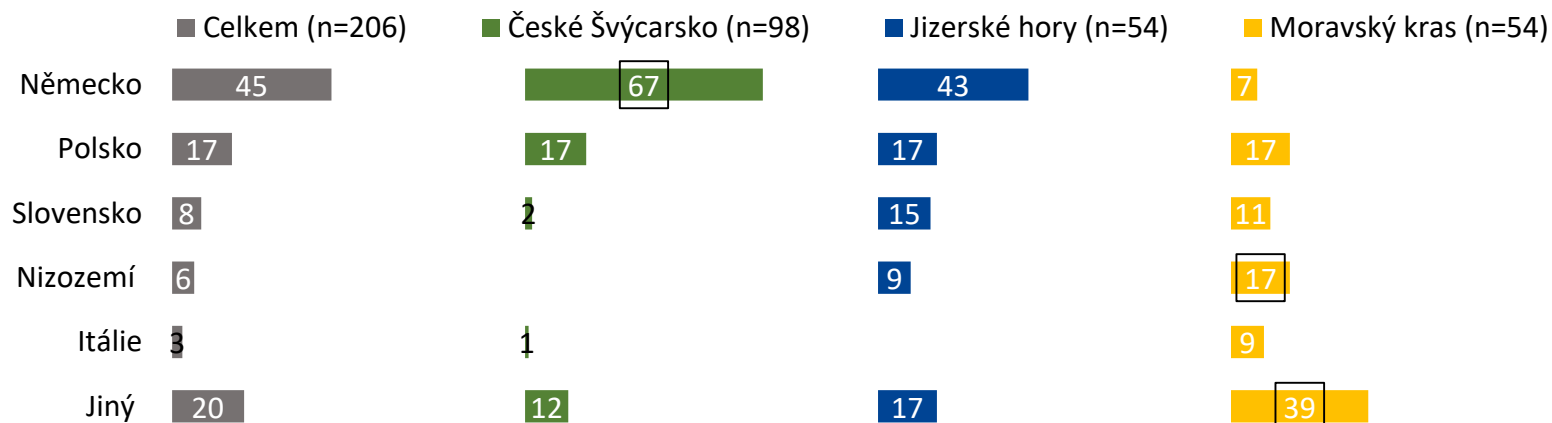


NÁRODNOSTNÍ STRUKTURA NÁVŠTĚVNÍKŮ

Q0. Nejprve si ověřím, že jste ...? - VŠICHNI



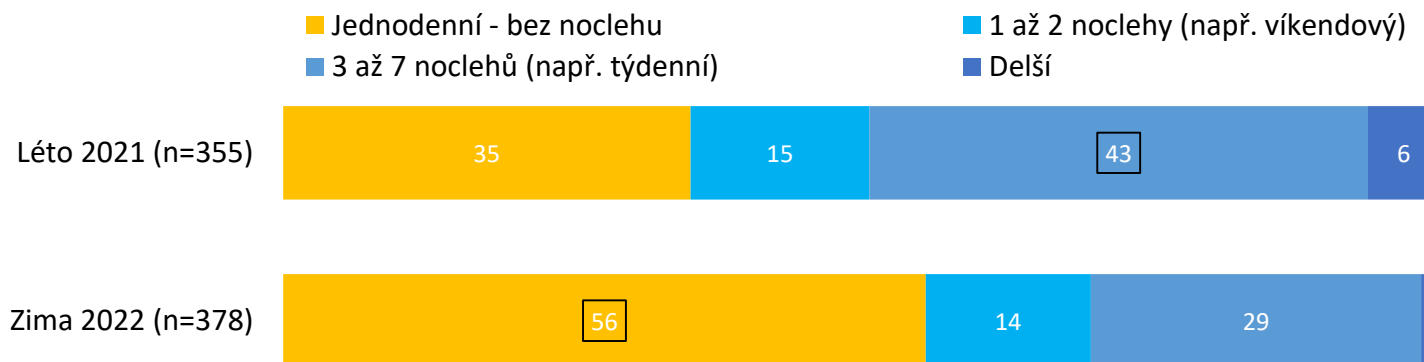
C1. V jaké zemi máte trvalý pobyt? - CIZINCI



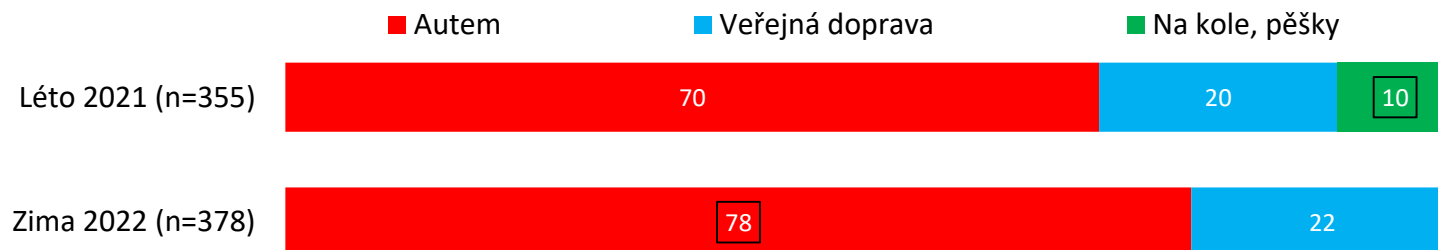


ROZDÍLY LÉTO VS ZIMA (lokalita Jizerské Hory)

Q4. Jak dlouhý bude Váš pobyt zde?



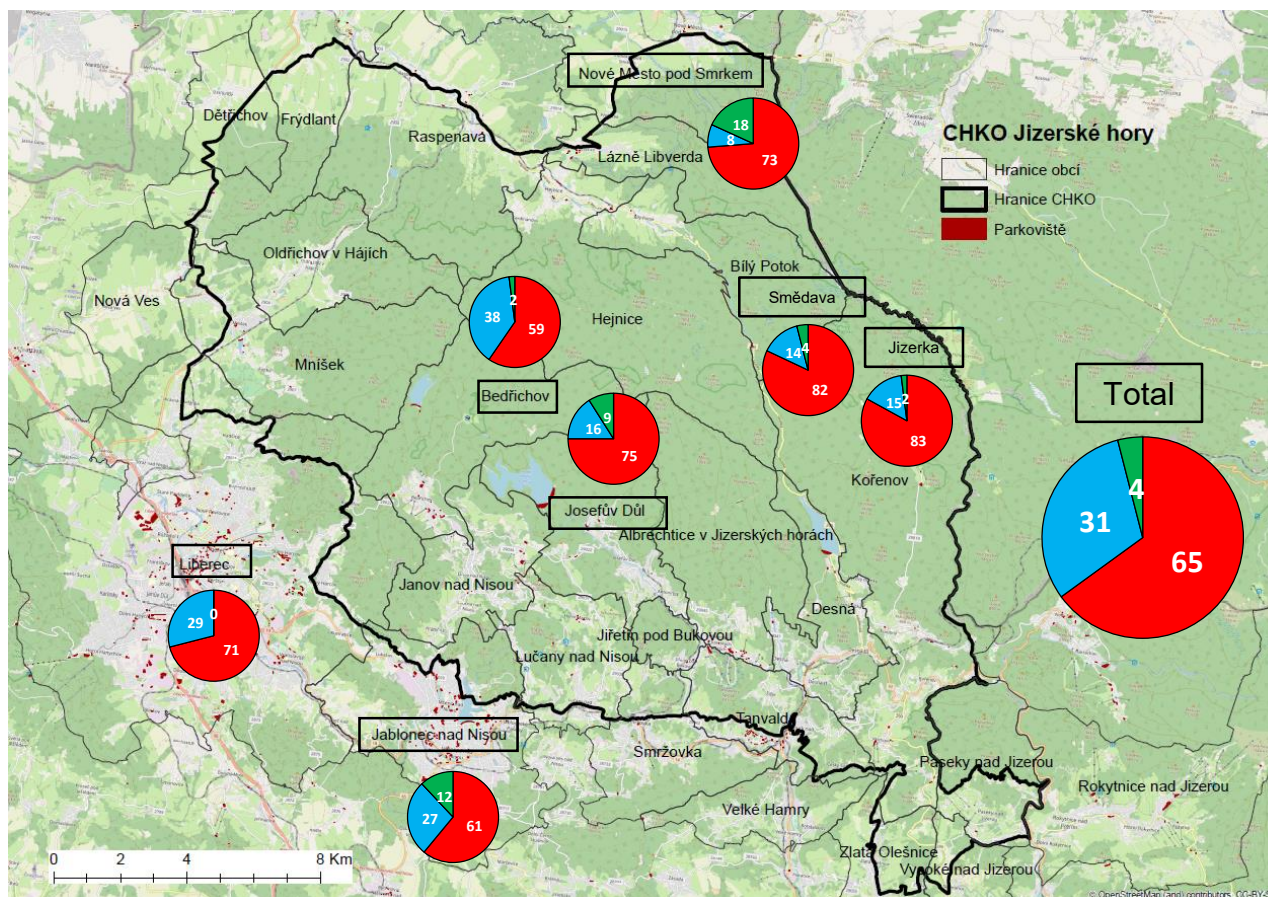
Q6. Jakým dopravním prostředkem jste sem ze svého domova přijel/a?





TYP DOPRAVY

(lokalita CHKO Jizerské hory)



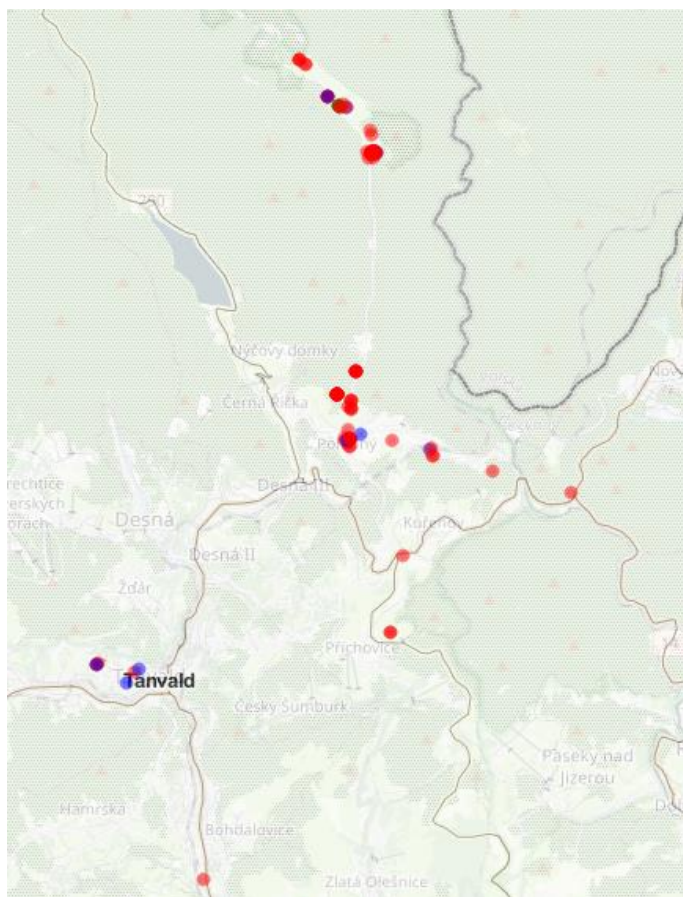
Total	65	31	4
Jablonec nad Nisou - přehrada	61	27	12
Josefův důl	75	16	9
Bedřichov	59	38	2
Liberec - ZOO/Botanická	71	29	0
Smědava	82	14	4
Nové Město pod Smrkem	73	8	18
Jizerka	83	15	2



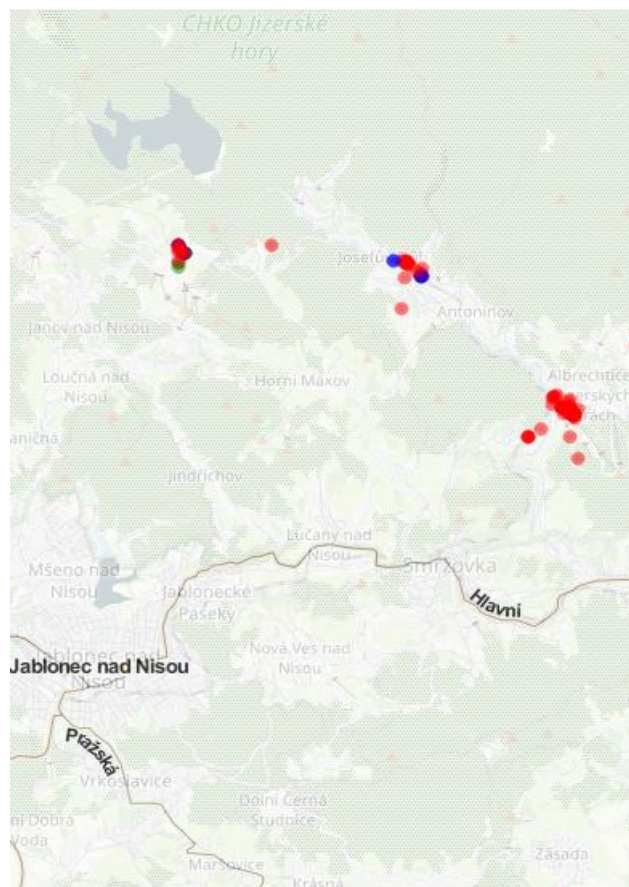


TYP DOPRAVY VE VYBRANÝCH ÚZEMÍCH

Jizerské hory - Jizerka



Jizerské hory – Josefův důl

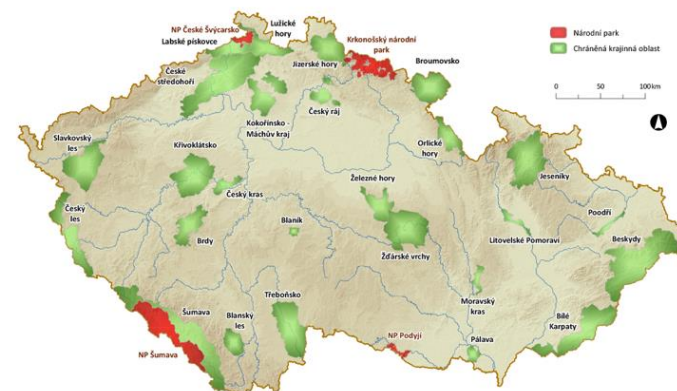




ONLINE VÝZKUM NÁVŠTĚVNÍKŮ CHKO / NP

Výzkum návštěvníků CHKO/NP ČR

- **N= 1000**, sběr na online panelu STEM/MARK
- **Sběr dat - duben 2022**
- Dotazník o mobilitě do CHKO/NP včetně otázek na změnu dopravního chování – **experimentální ověření různých scénářů dopravy pro jednodenní a vícedenní cesty**
- **Cílová skupina:** navštívil CHKO / NP během posledního roku (alespoň na jednodenní výlet) – **IR 65 % (Online pop. 18-65 let)**
- **Mají k dispozici automobil** pro cesty do CHKO / NP (= auto je pro ně alternativa)
- Rodiny s dětmi pod 15 let = 50 %, ostatní = 50 %
- **Kvóty:** pohlaví, věk, vzdělání, místo bydliště – reprezentativní na cílovou skupinu výzkumu



	Q2. Navštívil	Q3. V poslední m roce
Navštívili NP/CHKO		
66 Krkonošský národní park (KRNAP)	59,4	20,5
42 Národní park Šumava	48,3	13,4
83 CHKO Jeseníky	46,8	16,5
43 CHKO Šumava	42,7	11,8
82 CHKO Beskydy	42,3	15,8
63 CHKO Český ráj	41,4	13,4
55 Národní park České Švýcarsko	41,0	10,2
72 CHKO Moravský kras	36,3	9,0
52 CHKO Jizerské hory	29,1	10,5
53 CHKO Labské pískovce	13,8	4,2



INFORMACE O ONLINE PANELU STEM/MARK

Do práce pomocí MHD

Lidé, kteří na cestě do práce pravidelně nebo často využívají MHD.

Unikátnost skupiny ●●●●●●●● NÍZKÁ

Zobrazit podobné skupiny

Česko

24 %

2 112 000

Slovensko

16 %

750 000

Polsko

20 %

6 387 000

Maďarsko

22 %

1 871 000

Bulharsko

19 %

1 143 000

Čím se skupina liší od ostatních lidí

Co je pro skupinu typické:

- Velikost místa bydliště (počet obyvatel): 100.000 a víc
- Délka dojíždění do práce (a školy): 31 – 60 min
- Kraj: Hlavní město Praha
- Využívá službu: odvoz přes mobilní aplikaci
- Provozuje aktivity: osobní rozvoj
- Základní znalost: anglicky
- Pracovní aktivita: pracuje
- Využívá služby: fitness

Chcete vidět více vlastností?

Vyzkoušejte si Expertní mód! Uvidíte v něm mnohem více vlastností a další zajímavé statistiky (pro zapnutí je potřeba se zaregistrovat).

[Zapnout Expertní mód](#)

Všechny údaje o této skupině

Řadit dle odlišnosti Otevřít všechny kategorie

Základní charakteristiky

- Bydliště
- Mobil a internet
- Volný čas
- Zdraví
- Tělo
- Jídlo a pití
- Domácnost

Základní charakteristiky

Pohlaví

muži 49 %

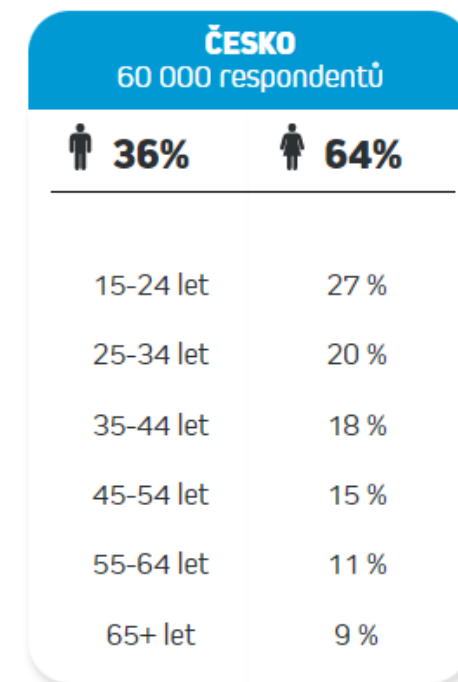
ženy 51 %

Vzdělání

ZŠ 16 %

SŠ 54 %

VŠ 30 %





OBLINE DOTAZNÍK STRUKTURA + CON JOINT

STRUKTURA DOTAZNÍKU

1. Sociodemografické údaje
2. Dostupnost dopravních prostředků a jejich využívání
3. Zájem o turistiku a cestování
4. Doprava do a po území
5. Chování při návštěvách CHKO/NP a postoje k dopravním prostředkům a regulacím
6. **Experiment**

E1.2. Představte si tuto situaci. Chystáte jednodenní výlet do CHKO, které je vzdálené od místa Vašeho bydliště přibližně 60 km. Území je vhodné pro pěší turistiku a pro cykloturistiku všech náročností a úrovní. Jak byste reagovali v následujících situacích při rozhodování, jak se dopravit do tohoto CHKO na jednodenní návštěvu? Představte si situaci, že jedete s Vaším partnerem/partnerkou ve dvou.

- Respondenti obdrží **5 karet** se scénáři (auto, VHD, kombinace auto a VHD), vybírají na každé kartě preferovaný scénář
- 2 EXPERIMENTY: **1 den/vícedenní pobyt**
- Podklady pro scénáře **ověřovány formou FGD**



UKÁZKA EXPERIMENTU

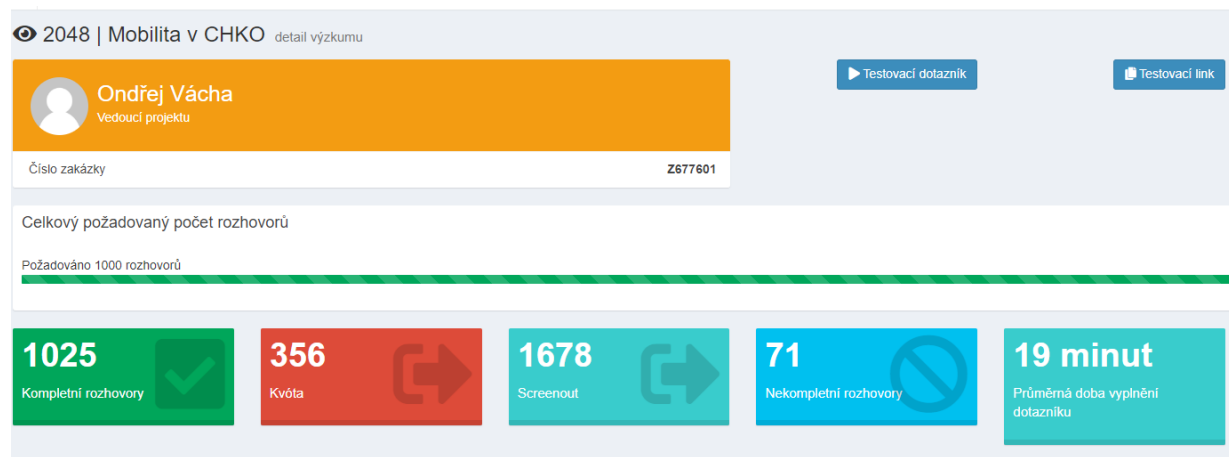
	AUTO	HROMADNÁ DOPRAVA	AUTO + HROMADNÁ DOPRAVA
Cestovní čas od místa bydliště k parkovišti / zastávce hromadné dopravy u nástupního místa v CHKO	45 min	60 min	50 min
Finanční náklady na cestu (jízdné / náklady na pohonné hmoty)	180 Kč	50 Kč / osobu	150 Kč
Parkovné	100 Kč / den	X	0 Kč
Čas dochozí od parkoviště/ ze zastávky hromadné dopravy k nástupnímu místu	5 min	15 min	15 min
Kvalita okolí a péší infrastruktury od zastávky hromadné dopravy / parkoviště k nástupnímu místu	Nutné jít po okraji frekventované silnice, Kiosek s občerstvením u nástupního místa	Nutné jít po okraji frekventované silnice, Toalety na zastávce u nástupního místa	Nutné jít po okraji frekventované silnice, Kiosek s občerstvením u nástupního místa



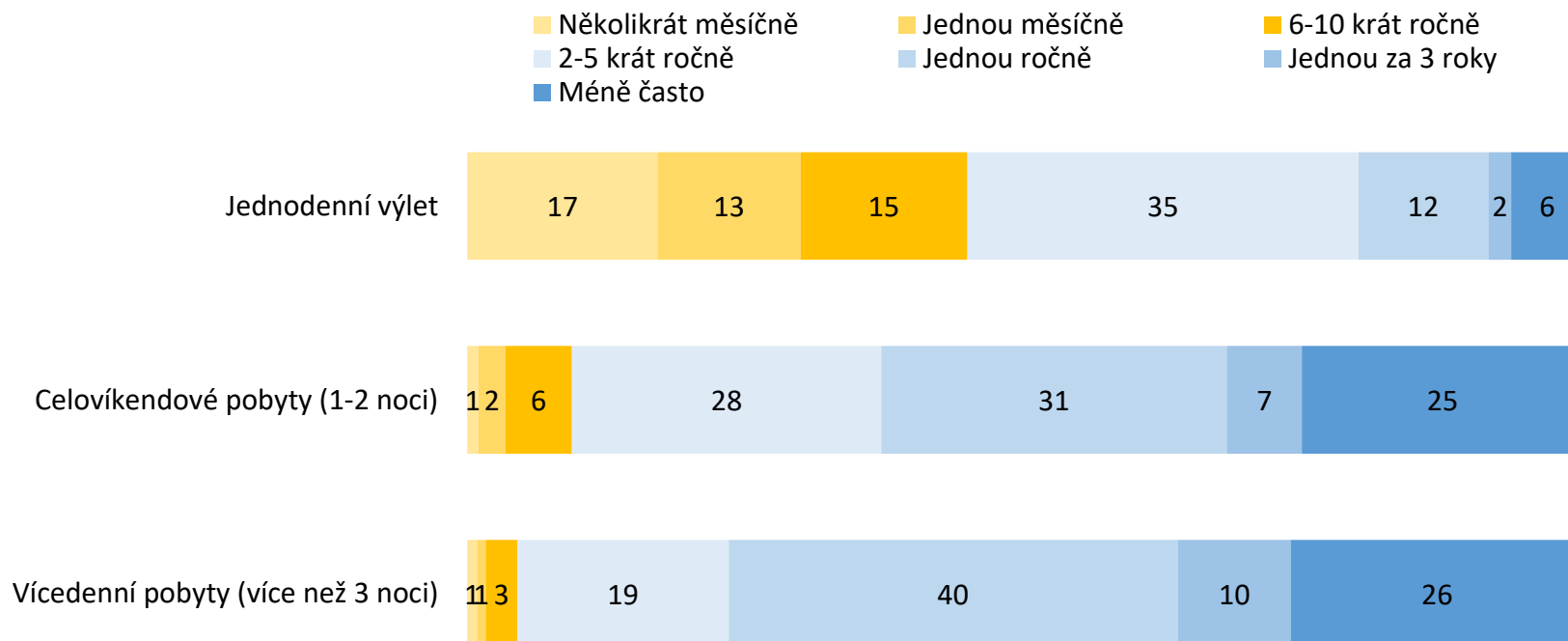
INFORMACE O SBĚRU DAT

Informace o sběru na online panelu:

Počet obeslaných respondentů:	5503
Počet respondentů ukončených na screenu:	1678
Počet respondentů ukončených na kvótě:	356
Průměrná délka dotazníku:	19 minut



ČETNOST NÁVŠTĚV NP/CHKO

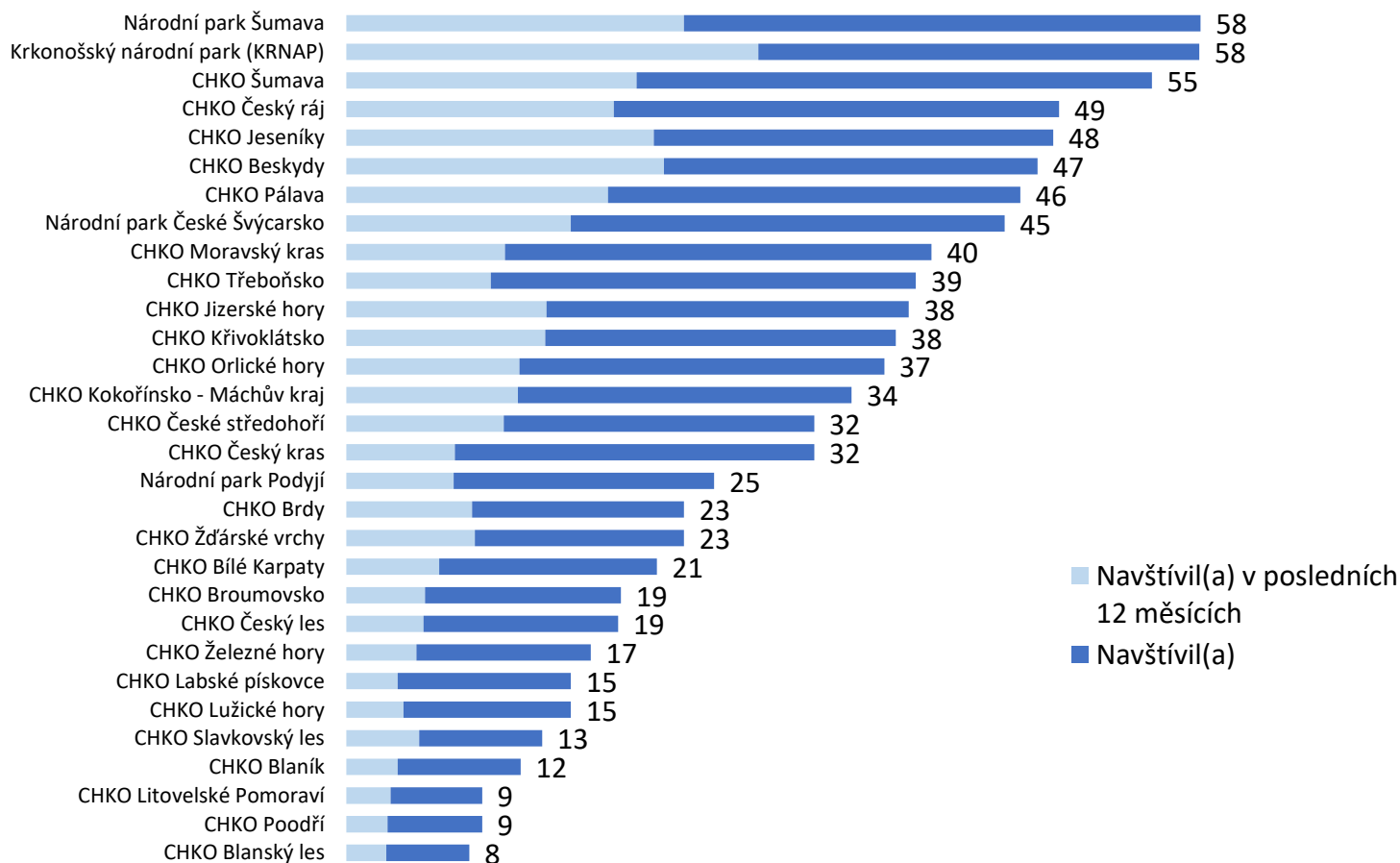
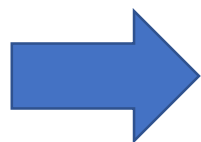


Q19. Jak často navštěvujete jako turista území CHKO / NP v ČR podle délky pobytu?

ZÁKLAD: Všichni respondenti, n=1024



OBLÍBENOST NP/CHKO



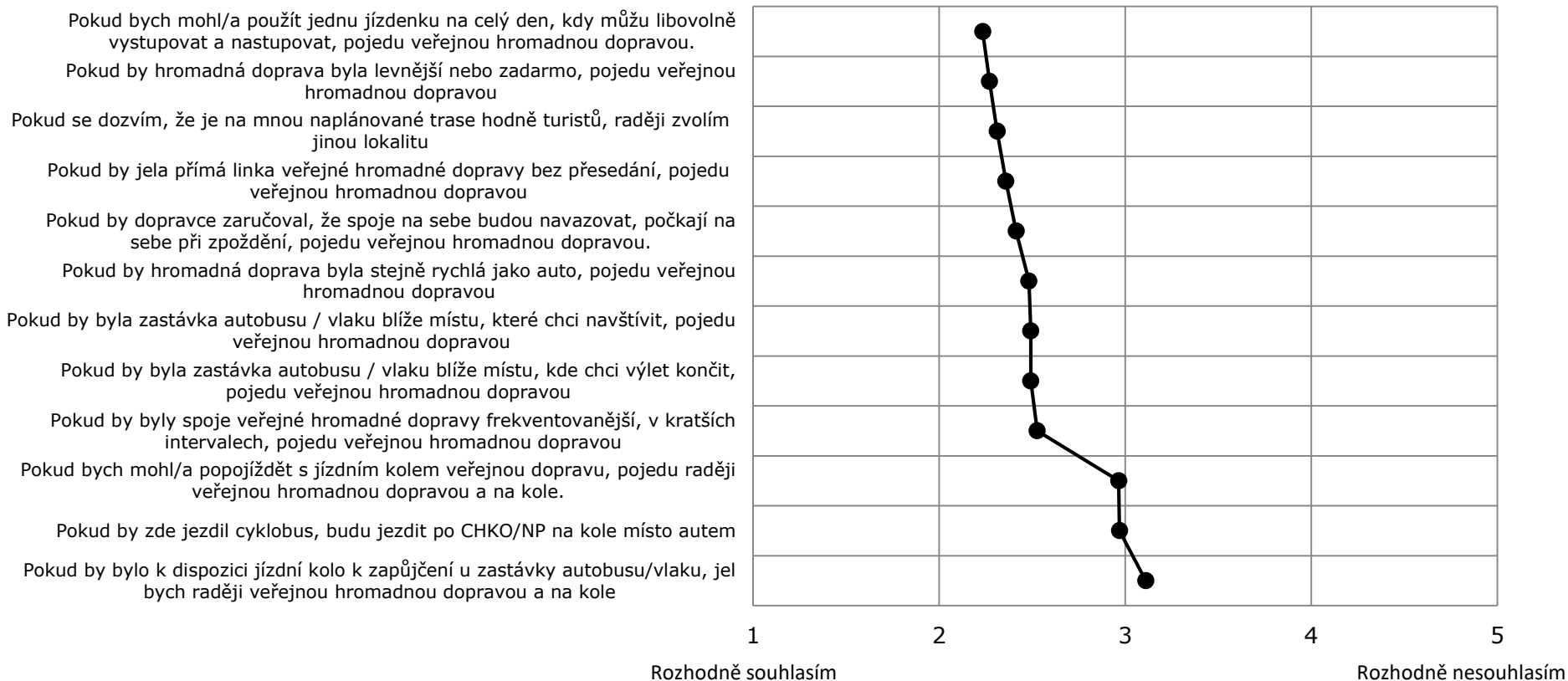
Které CHKO/NP jste navštívili (kromě toho, kde bydlíte) v posledních 12 měsících / kdykoli?

ZÁKLAD: Všichni respondenti, n=1024



VLIV OPATŘENÍ NA DOPRAVNÍ CHOVÁNÍ

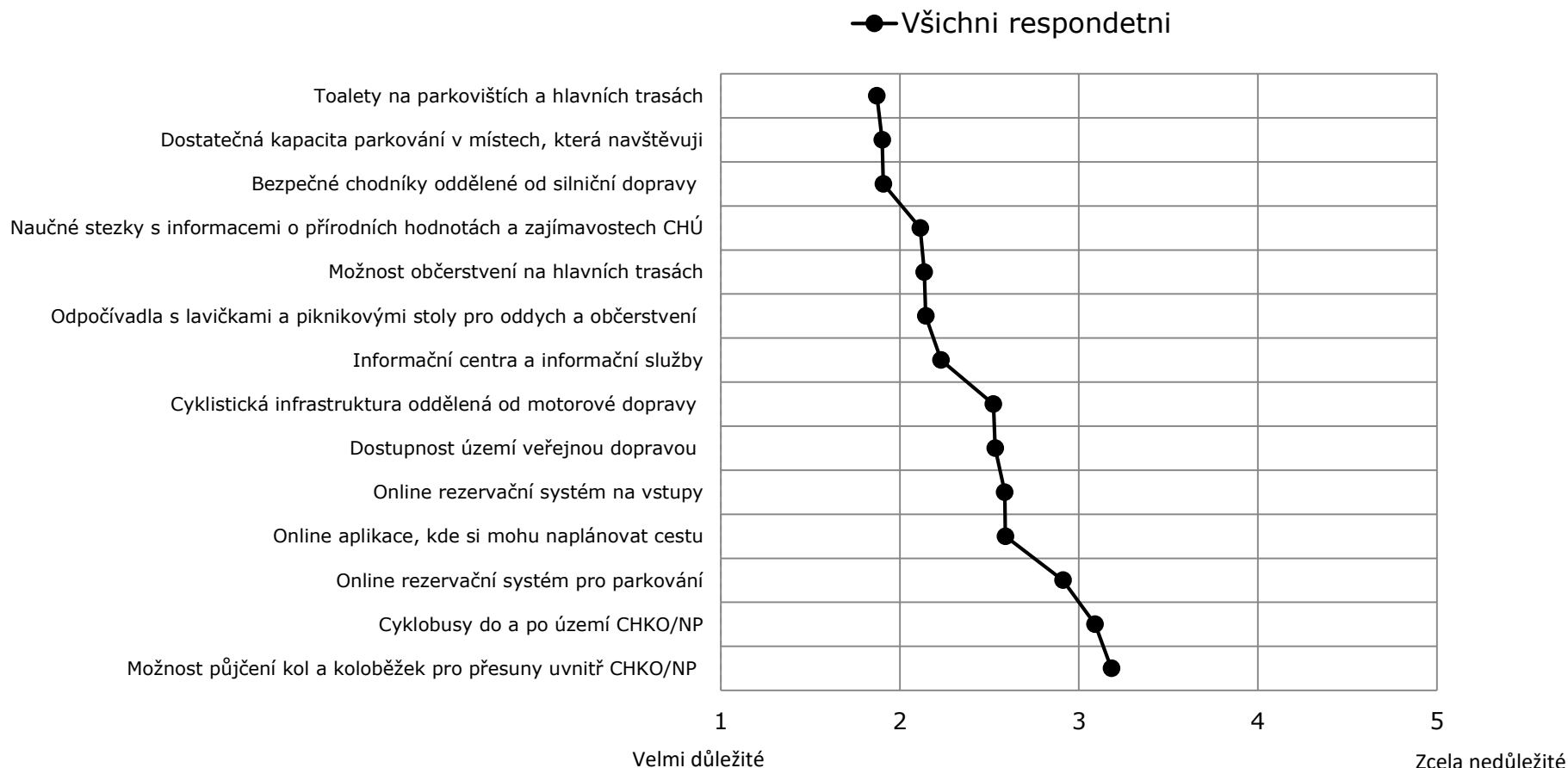
● Všichni respondetni



Q27. Do jaké míry by následující opatření změnila Vaše dopravní chování při Vaší budoucí návštěvě CHKO/NP?
K odpovědi prosím využijte škálu 1-5, kde 1 znamená „Rozhodně souhlasím“ a 5 „Rozhodně nesouhlasím“.



DŮLEŽITOST DOPRAVNÍCH SLUŽEB



Q28. Jaké služby týkající se možností dopravy a pohybu v CHKO / NP v ČR jsou pro Vás jako návštěvníka důležité? K odpovědi využijte škálu 1-5, kde 1 znamená „Velmi důležité“ a 5 „Zcela nedůležité“.



FUNKCE KARTY NÁVŠTĚVNÍKA CHKO/NP



Q31. Pokud by existovala Karta návštěvníka CHKO/NP, nejvíce bych ocenil/a tyto její funkce?



Děkujeme za pozornost!

Ondřej Vácha
STEM/MARK

Projekt č. CK0100067 s názvem Podpora alternativních řešení mobility v environmentálně citlivých oblastech je řešen s finanční podporou TA ČR.

