



**DOPRAVA
A MOBILITA**
výzkumný tým

Dopady pandemie Covid-19 na aktivity a dopravní chování

Hana Brůhová Foltýnová

Konference

Plánování udržitelné mobility ve městech – nové výzvy, možnosti a nástroje

Online, 8. 12. 2021



Změny dopravního chování během pandemie covid-19



DOPRAVA
A MOBILITA
výzkumný tým

- Podpořeno v rámci: 4. VS Éta TAČR
- 07/2020 – 06/2022
- Konsorcium: UJEP, STEM/MARK, a.s.

STEM  MARK

T A
Č R

- Výzkumná témata:

- dopady epidemie covid-19 na aktivity a dopravní chování ve střednědobém / dlouhodobém horizontu
- bariéry využívání VHD a možnosti jejich odbourávání, opatření ke zvýšení atraktivity VHD
- analýzu dopadů epidemie na různé druhy dopravy
- dobrou praxi na úrovni měst a krajů, tvorbu doporučení

- Mezinárodní spolupráce

- Univerzita Technion z Haify (Israeli Smart Transportation Research Center)
- Žilinská univerzita v Žiline

UNIVERZITA J. E. PURKYNE V USTÍ NAD LABEM

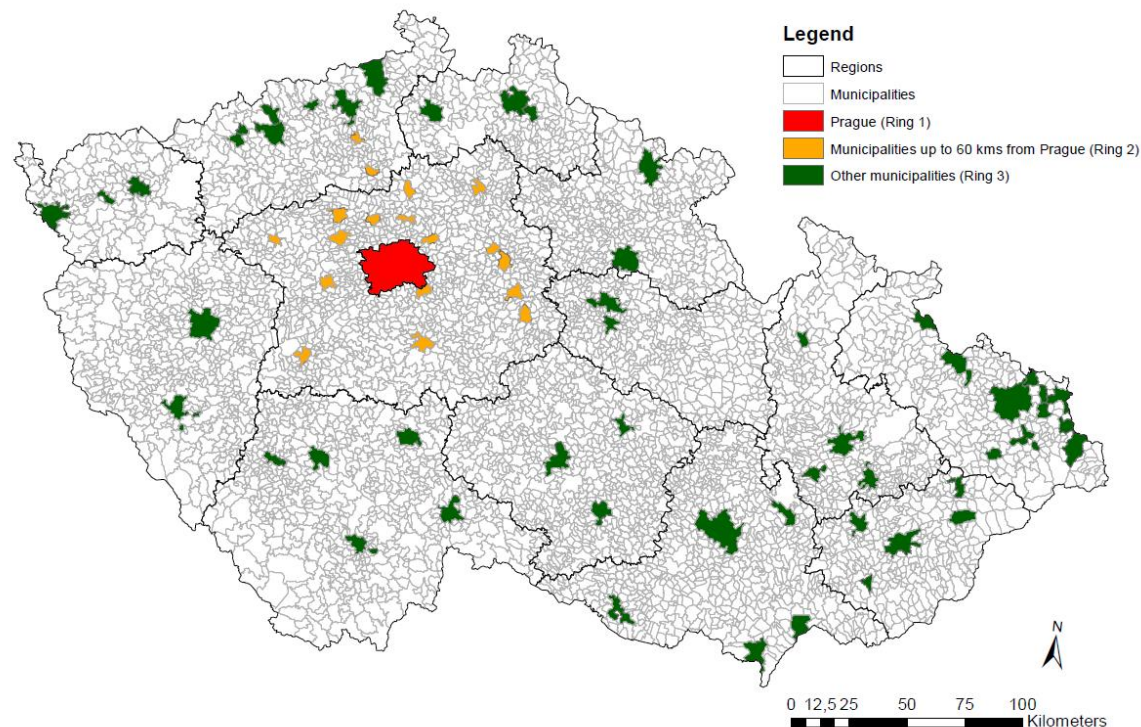




- Cílová skupina: městské obyvatelstvo 18+, ekonomicky aktivní
- Typy cest: Všechny hlavní typy cest ve městech, potenciál online aktivit
- Reprezentativní vzorek (kvóta na pohlaví, věk, vzdělání a příjem + místo bydliště)
- Geografické pokrytí (města nad 20 tis. obyv.)

- Praha
- Středočeský kraj
- Zbytek ČR

Czech urban areas involved in the survey



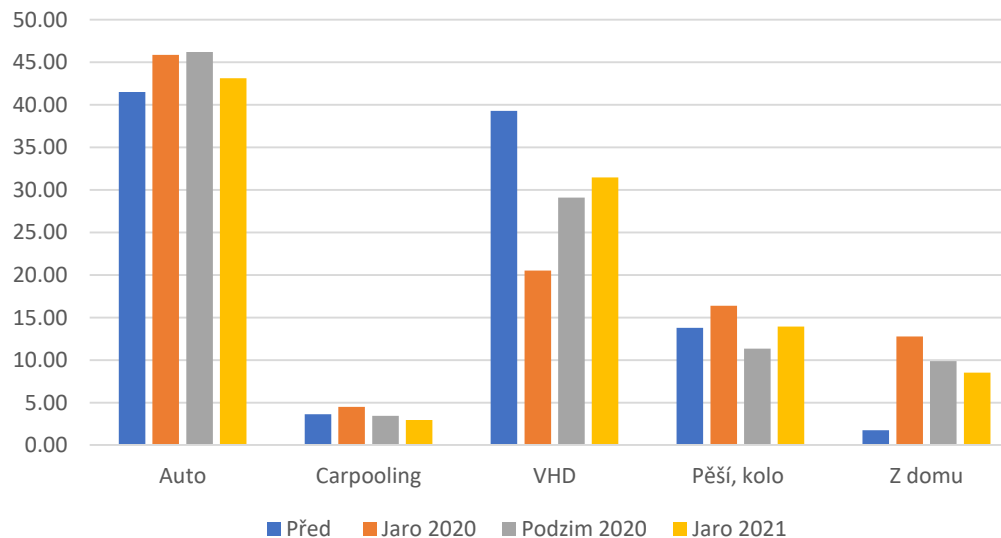


- Online dotazník:
 - hlavní aktivity a na ně navázané dopravní chování
 - Časové dimenze: před pandemií covid, během probíhajícího sběru dat a po pandemii
 - sociodemografické charakteristiky + temperament/vlastnosti
 - otázky související s pandemií (zkušenosti s nemocí a karanténou, vliv na změnu bydliště atd.)
- Shodný dotazník s Izraelí (tam 2 vlny sběru)
- V ČR 4 vlny sběru dat na stejném vzorku respondentů
 1. N=1103, sběr 5. 6. - 15. 6. 2020
 2. N=805, sběr 5. 11. - 18. 11. 2020
 3. N=703, sběr 10. 5. - 24. 5. 2021
 4. N=707, sběr 23.9. – 18. 10.2021
 - Celkem 570 respondentů vyplnilo všechny 4 dotazníky



- Největší změny u uživatelů VHD: jen 45 % jich pokračovalo v cestování VHD i během pandemických omezení
- Kdo jsou ti, co odešli z VHD:
 - Začali používat soukromé či služební auto – 15 %
 - Začali chodit pěšky nebo jezdit na kole - 8 %
 - Začali pracovat z domu - 15 %
 - Přestali dojíždět do práce z jiného důvodu - 14 %

Modal split pro cesty do práce

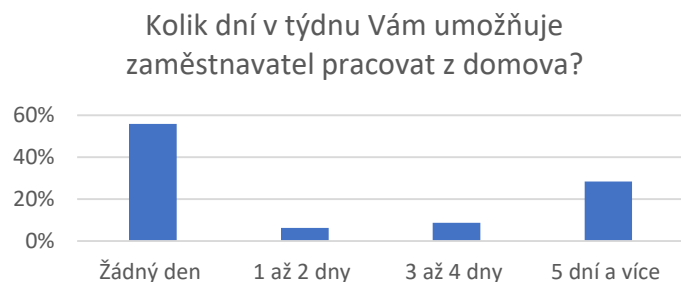


- Podíl cest během pandemických opatření (lockdownů):
 - **auta 45 % a VHD 35 %**
- Můžeme očekávat, že i po „normalizaci“ situace (post-covid) nedosáhne VHD úrovně před pandemií
- **Nemotorová doprava jako hlavní dopravní prostředek pod 20 %**
 - poměrně stabilní, covidová zkušenost tento podíl výrazně neovlivní

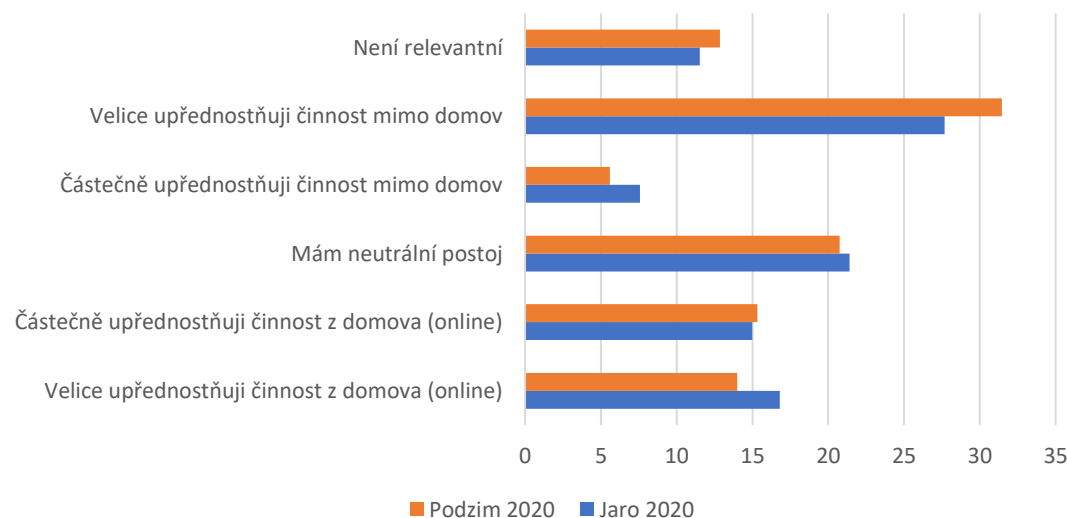




- **Lze očekávat nárůst práce z domu** – zvl. v částečném režimu (2-3 dny týdně)
- **Plný homeoffice** jen mírný nárůst (závisí na typu práce, preferencích zaměstnance a ochotě zaměstnavatele toto umožnit)
- Práce z domu neznamená automaticky méně cest (realizace více cest z jinými účely)!



Individuální preference pro práci online (v %)

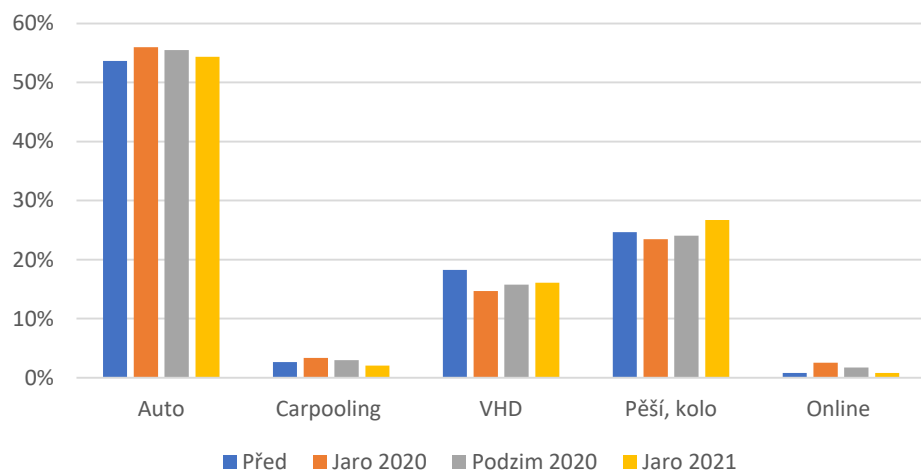


Zjištění: cesty za nákupy

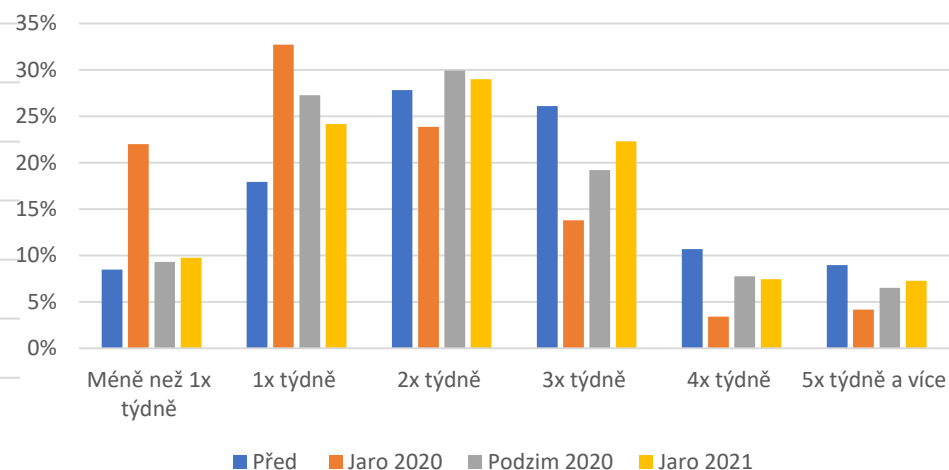


**DOPRAVA
A MOBILITA**
výzkumný tým

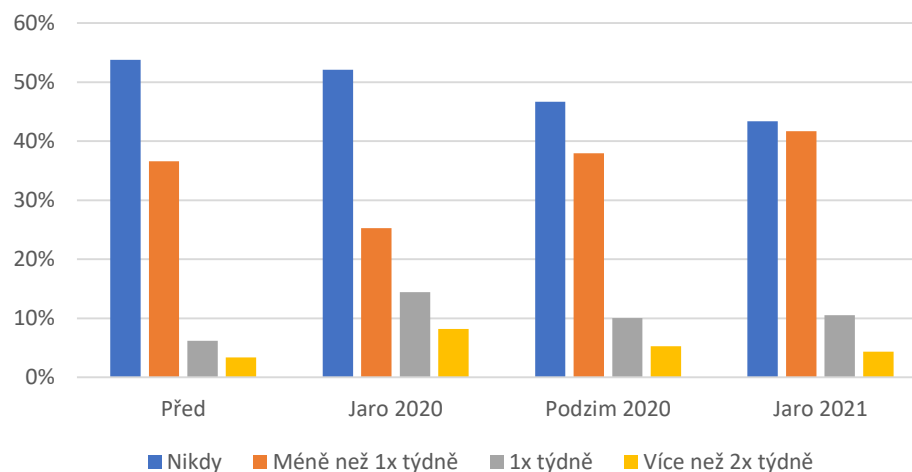
Modal split pro cesty za nákupy (nezbytnosti)



Frekvence nákupů nezbytností



Frekvence online nákupů





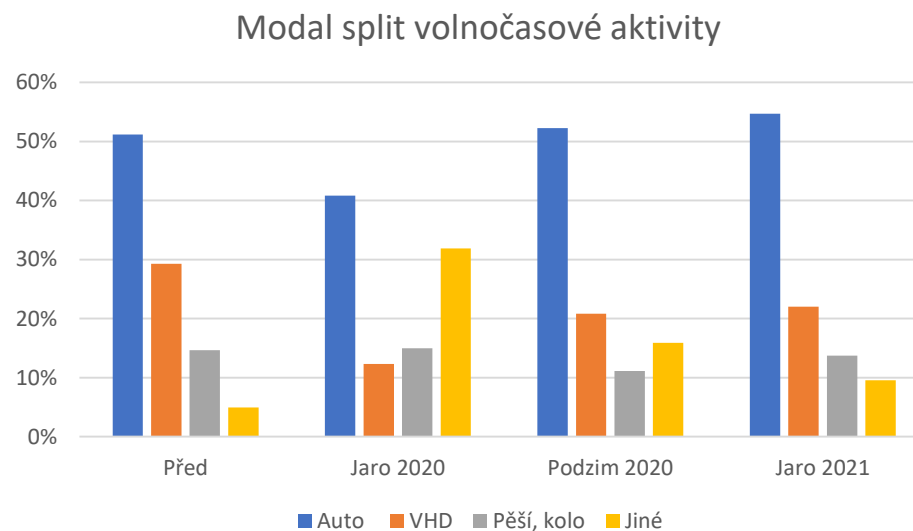
- Více než 50 % cest **automobilem**
- Cca 25 % cest **nemotorovou dopravou**
- Výrazný nárůst počtu těch, kteří alespoň občas realizují nákupy online (v četnosti méně než 1x týdně)
- Online nákupy – největší potenciál u „zbytného“ zboží (tj. mimo potraviny a základní drogerie)



Shrnutí: cesty ve volném čase



- Cesty za kulturou, sportem, návštěvou, do restaurací atd.
 - Celkem v tomto výzkumu rozlišujeme 9 typů aktivit (venkovní i online)
- Lze očekávat nárůst podílu venkovních aktivit po pandemii
- Cesty dominuje IAD 45 %
- VHD 28 %
- Nemotorová doprava 15 %





- Kvalitativní výzkum (FGs, rozhovory)
- Dopady na fungování institucí zajišťující a plánující mobilitu
- Jak více zatraktivnit hromadnou dopravu?
- Výměna zahraničních zkušeností

- Hlavní výstup – odborná zpráva a doporučení pro města a veřejné instituce – k dispozici v červnu 2022
- Konference se zahraničními experty – květen/červen 2022



**DOPRAVA
A MOBILITA**
výzkumný tým

DĚKUJI ZA POZORNOST!

Ing. Mgr. Hana Brůhová Foltýnová, PhD.

Výzkumný tým Doprava a mobilita IEEP

hana.bruhova@ujep.cz

www.mobilita-ieep.cz

<http://www.ieep.cz>

FB: <https://www.facebook.com/dopravamobilita>

LinkedIn: <https://www.linkedin.com/school/univerzita-j-e-purkyne>

*Projekt č. TL04000094 s názvem „Změny dopravního chování způsobené Covid-19 a jejich společenské dopady“
je řešen s finanční podporou TA ČR.*

