



MOBESA

STEM  MARK
MARKETINGOVÝ VÝZKUM JE DIALOG

Výzkum mobility návštěvníků ve čtyřech sledovaných NP/CHKO v ČR 2021/22

sociologické šetření MOBESA

Ondřej Vácha

29. 03. 2022

UNIVERZITA J. E. PURKYNE V USTI NAD LABEM



STEM  MARK

T A
Č R



SOCIOLOGICKÉ ŠETŘENÍ

Forma : Osobní dotazování s využitím notebooků – CAPI

Termín realizace: 10. 08. – 30. 08. 2021
13. 01. – 25. 01. 2022

Cílová skupina výzkumu: Návštěvníci sledovaných oblastí z ČR a zahraničí

Předmětem výzkumu: Mobilita návštěvníků do a uvnitř sledovaných oblastí, druhy využitých dopravních prostředků, druhy aktivit na sledovaném území, způsob parkování a zjišťování ochoty využívat alternativní způsoby dopravy.

Oblasti výzkumu a velikost vzorku:

NP České Švýcarsko + CHKO Labské pískovce
CHKO Jizerské hory (léto 2021 + zima 2022)
CHKO Moravský kras

N=507

N=733

N=311





PRŮBĚH SOCIOLOGICKÉHO ŠETŘENÍ

Součástí realizace výzkumu bylo:

- Návrh a programování dotazníku, kvóty, místa dotazování, analýza dostupných parkovišť
- Pilot dotazníku NP České Švýcarsko - 23. 6. 10:00 - 17:00, 4 tazatelé, 56 rozhovorů
- Výběr a školení tazatelů (25 tazatelů)
- Tisk a distribuce materiálů k výzkumu (mapy území, mapy parkovišť)
- Monitoring dotazování – včetně online statistik z výzkumu a kontroly kvót (www.dialogin.cz, <https://statistiky.stemmark.cz/xmobilita/>)
- Kontrola dat z hlediska požadavku na kompletnost a logické konzistence získávaných informací
- Zajištění interních kontrol kvality dotazování – monitoring tazatelů, GPS kontroly, kontroly audio záznamů rozhovorů
- Příprava datových výstupů



DOTAZNÍK – 4 JAZYKOVÉ MUTACE

	Celkem	Oblast dotazování			Total	
		České Švýcarsko	Jizerské hory	Moravský Kras	Celkem	
		%	%	%	N	
C0. Vyberte jazykovou mutaci dotazníku	Angličtina	25,2	20,4	7,4	51,9	52
	Němčina	46,6	63,3	53,7	9,3	96
	Polština	14,6	15,3	16,7	11,1	30
	Čeština	13,6	1,0	22,2	27,8	28
	Total N	206	98	54	54	206

c4 C4. Během tohoto Vašeho pobytu jste navštívil/a pouze tuto lokalitu (NP/CHKO), nebo i další lokality a turistická místa v ČR?
typ: Polootevřená otázka - zaškrávací seznam

1	Dovolenu trávíme pouze v tomto území
2	Tato návštěva je součástí delší cesty po ČR, navštívíme i další lokality mimo toto CHKO / NP
666	Jiné, vypište:

Filtr: c0=1
c4en C4. Are you only visiting this location (national park, nature reserve) or have you also visited other locations and tourist sites in the Czech Republic?
typ: Polootevřená otázka - zaškrávací seznam

1	We are only spending our holiday in this area
2	This visit is part of a longer stay in the Czech Republic, so we will also visit places other than this nature reserve/national park
666	Other, please state:

Filtr: c0=2
c4de C4. Haben Sie während Ihres derzeitigen Aufenthalts lediglich diese Örtlichkeit (NP/LSG) besucht, oder auch weitere Örtlichkeiten und touristische Orte in der Tschechischen Republik?
typ: Polootevřená otázka - zaškrávací seznam

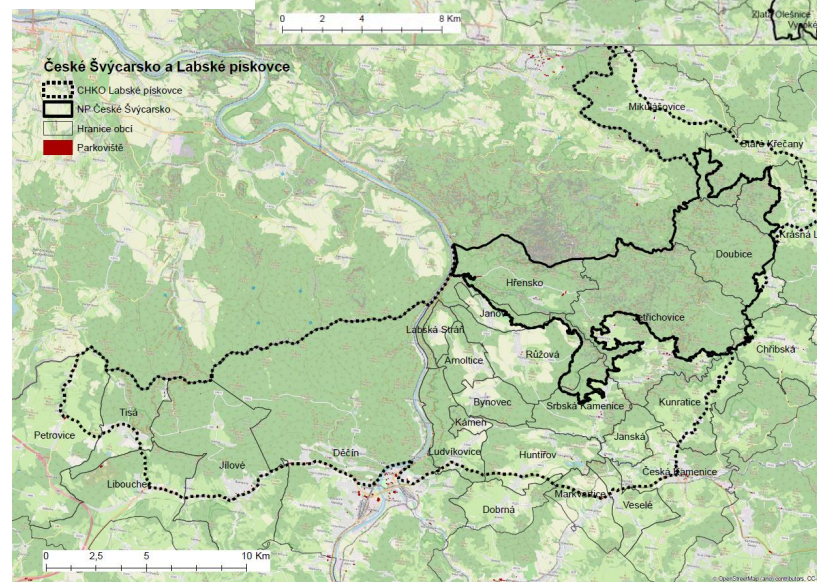
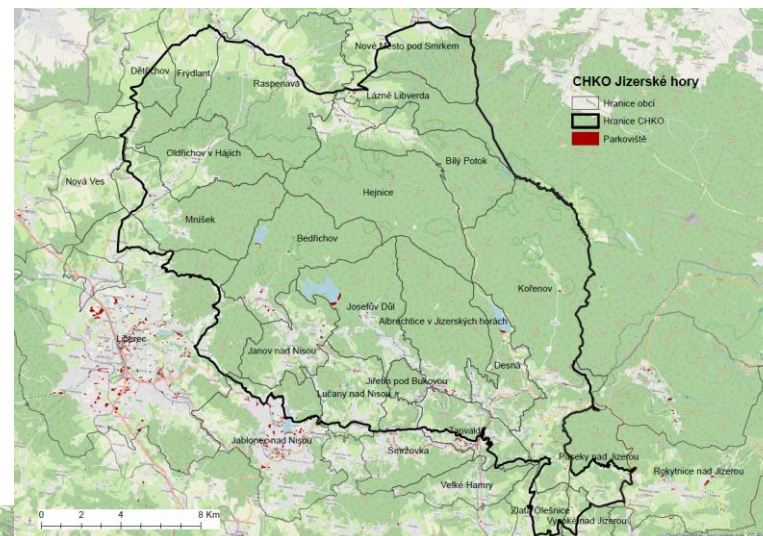
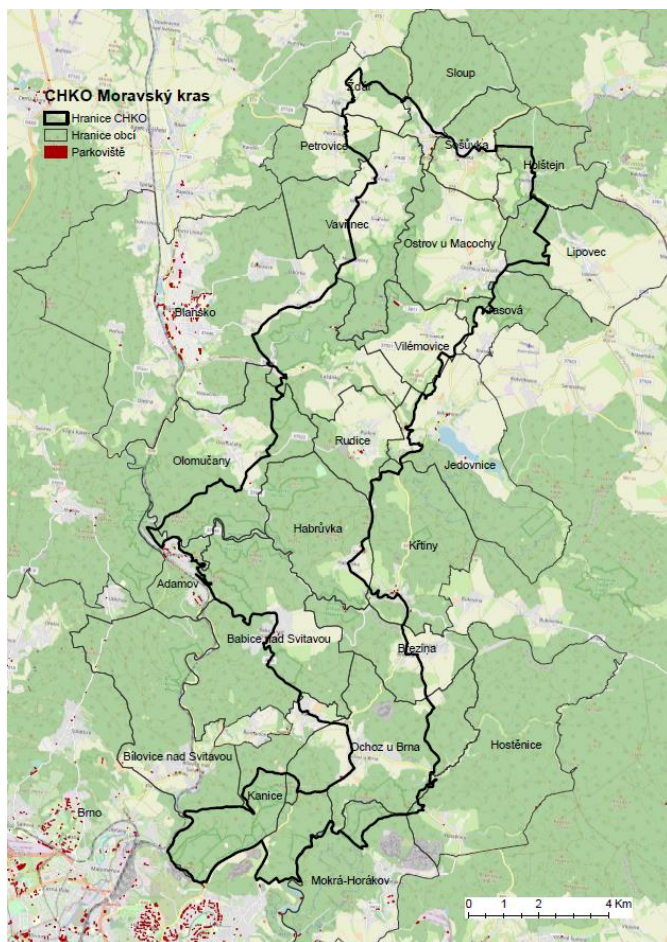
1	Unseren Urlaub verbringen wir lediglich in diesem Gebiet.
2	Dieser Besuch ist Teil einer längeren Reise durch die Tschechische Republik, wir besuchen auch weitere Örtlichkeiten außerhalb dieses LSG / NP.
666	Andere, ausschreiben:

Filtr: c0=3
c4pl C4. Czy podczas aktualnego pobytu odwiedziłeś/odwiedziłaś tylko ten konkretny rejon (Park Narodowy/Obszar Chronionego Krajobrazu), czy również inne rejony i ciekawe miejsca w Republice Czeskiej?
typ: Polootevřená otázka - zaškrávací seznam

1	Urlop spędzamy tylko w tym miejscu
2	Aktualna wizyta jest częścią większej podróży po Czechach - oprócz tego Obszaru Chronionego Krajobrazu / Parku Narodowego odwiedzimy również inne rejony i miejsca
666	Inne - proszę wpisać:

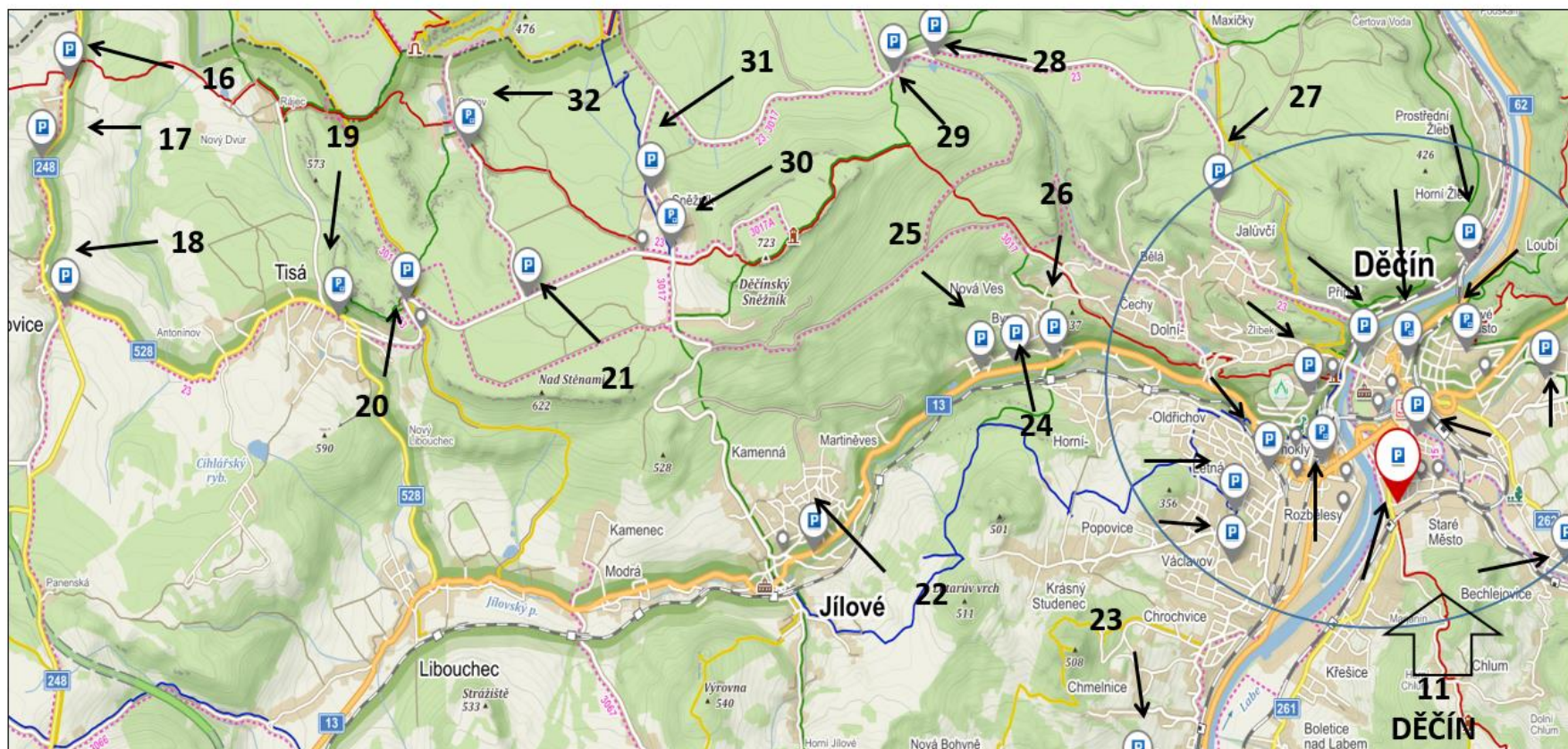


MAPA OBLASTI



UKÁZKA ČÍSELNÍK PARKOVIŠŤ

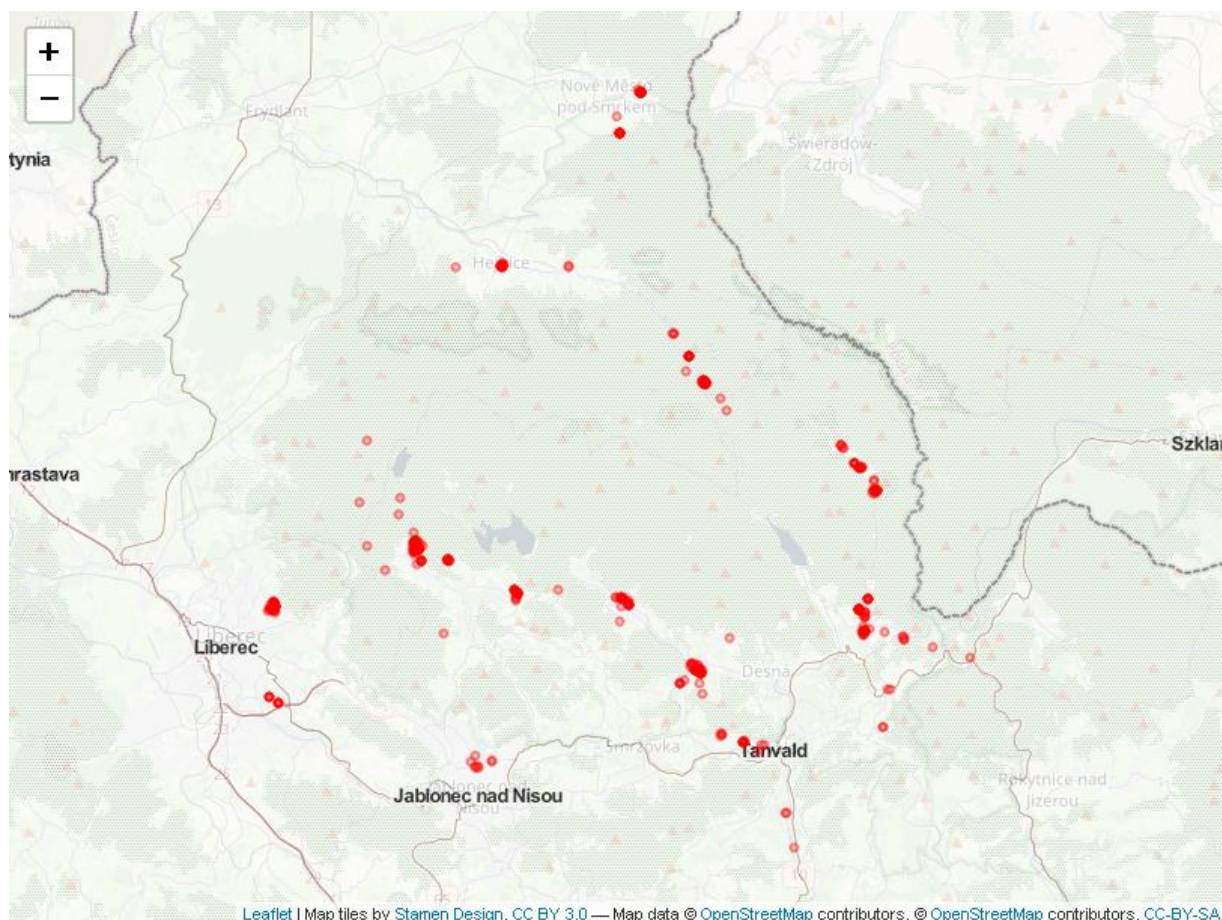
Mapa parkování v oblasti Děčínský Sněžník





KDE KONKRÉTNĚ DOTAZOVÁNÍ PROBÍHALO

(lokality Jizerské hory)





KVÓTY

	Kvóty			Počet respondentů		
	Jizerské * hory	Českosaské Švýcarsko	Moravský kras	700*	500	300
15-29 let	27	24	19	189	120	57
30-44 let	35	48	52	245	240	156
45-59 let	24	21	22	168	105	66
60 a více let	14	7	7	98	35	21
Turisté	69	57	55	483	285	165
Výletníci	31	43	45	217	215	135
Všední den	50	50	50	350	250	150
Sobota, neděle, svátky	50	50	50	350	250	150
Muži	50	50	50	350	250	150
Ženy	50	50	50	350	250	150
Domácí návštěvníci	87	80	81	609	400	243
Zahraniční návštěvníci	13	20	19	91	100	57

Zdroj: Roční průměry z období 2018 - 2019

Domácí a příjezdový cestovní ruch - Tracking a GSM data

CzechTourism

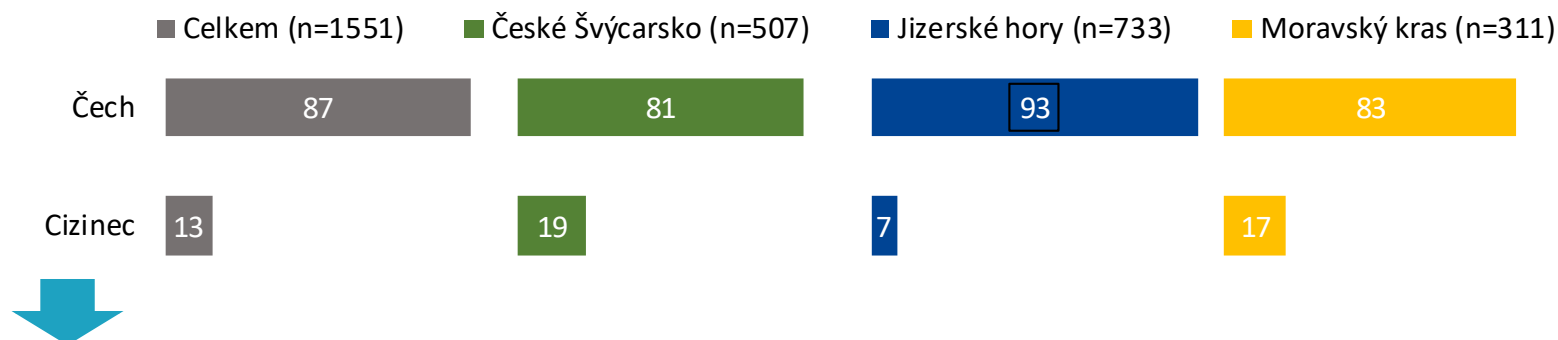
Tourdata

* V lokalitě Jizerské hory probíhal sběr ve dvou etapách. Celková plánovaná velikost vzorku činila 700 – z toho 350 v létě 2021 a 350 v zimě 2022.

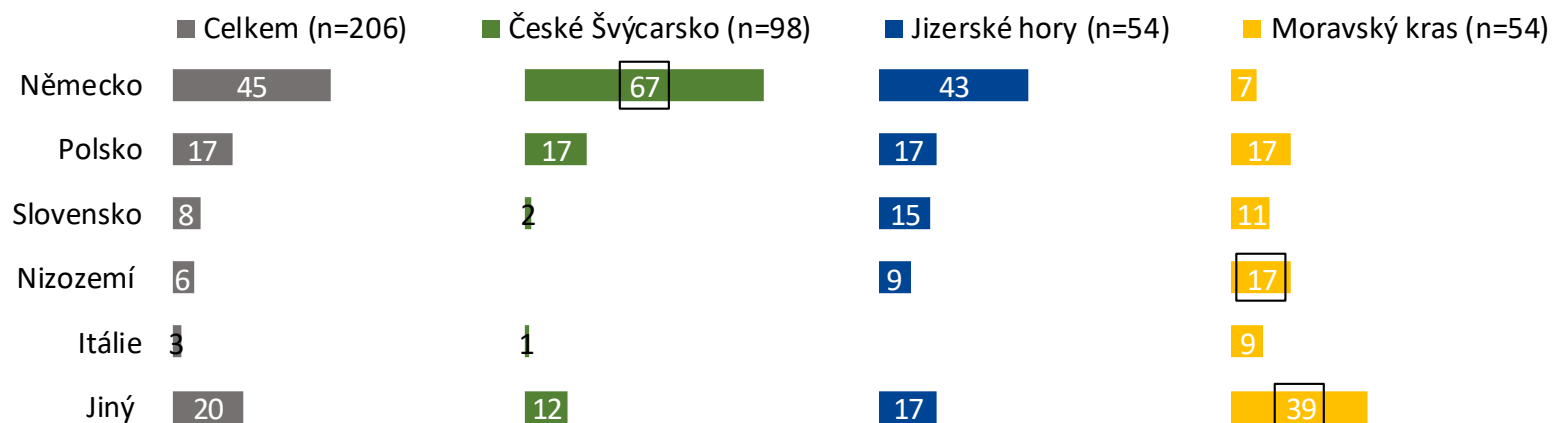


NÁRODNOSTNÍ STRUKTURA NÁVŠTĚVNÍKŮ

Q0. Nejprve si ověřím, že jste ...? - VŠICHNI



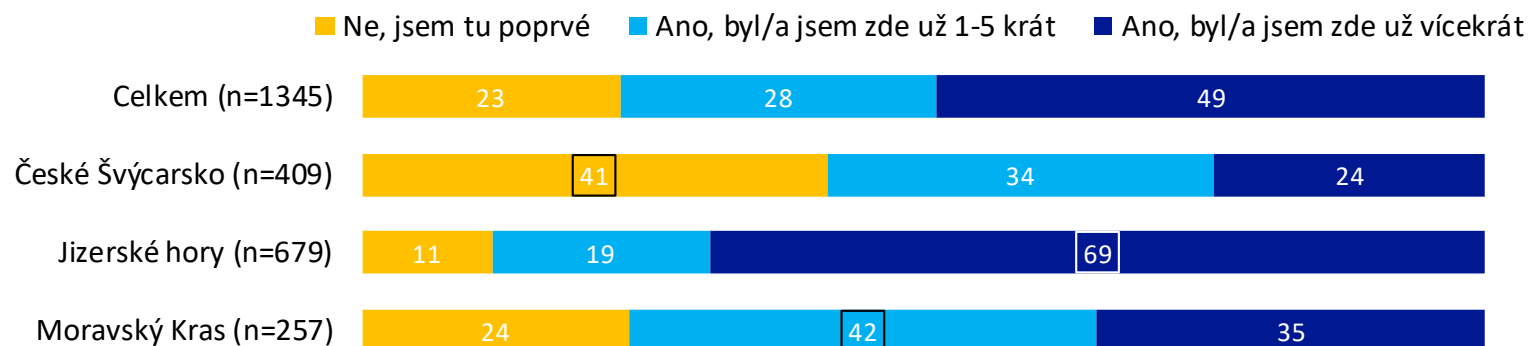
C1. V jaké zemi máte trvalý pobyt? - CIZINCI



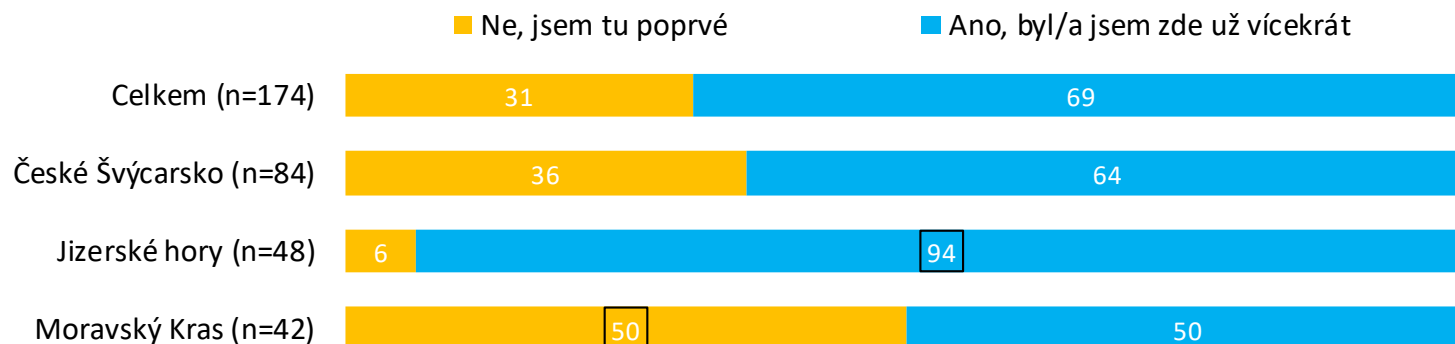


ZKUŠENOSTI S NÁVŠTĚVOU

Q3. Už jste někdy v minulosti navštívil/a tuto oblast (oblast CHKO/NP)? - ČEŠI



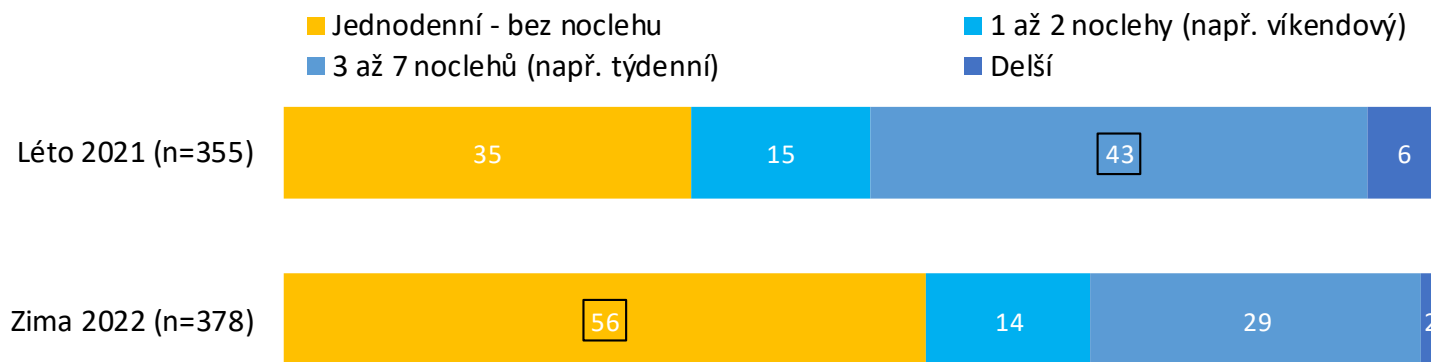
C3. Už jste někdy v minulosti navštívil/a ČR? - CIZINCI



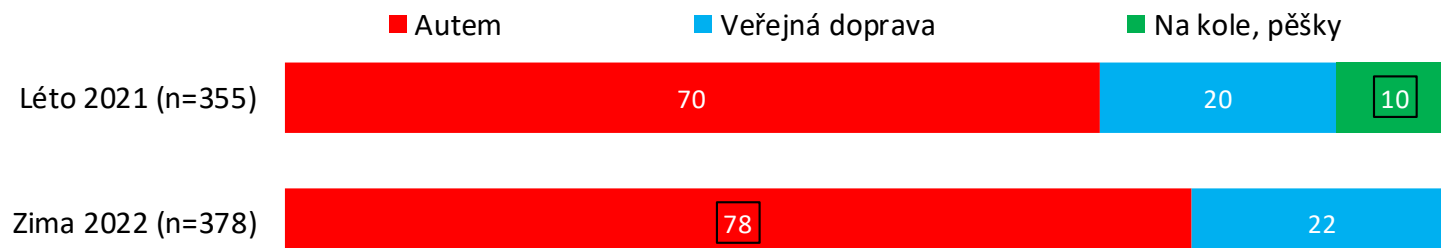


ROZDÍLY LÉTO VS ZIMA (lokalita Jizerské Hory)

Q4. Jak dlouhý bude Váš pobyt zde?



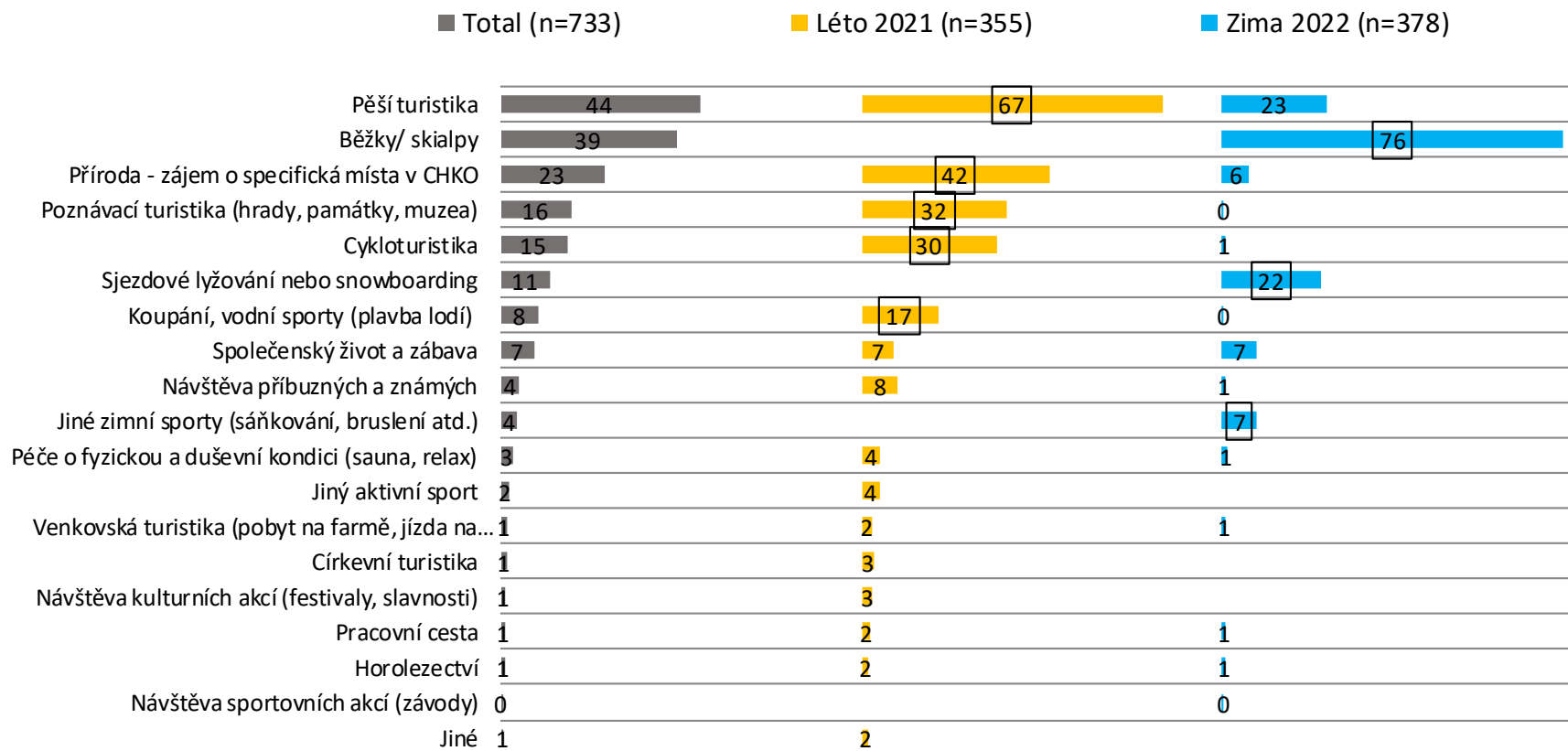
Q6. Jakým dopravním prostředkem jste sem ze svého domova přijel/a?





ROZDÍLY LÉTO VS ZIMA (lokalita Jizerské Hory)

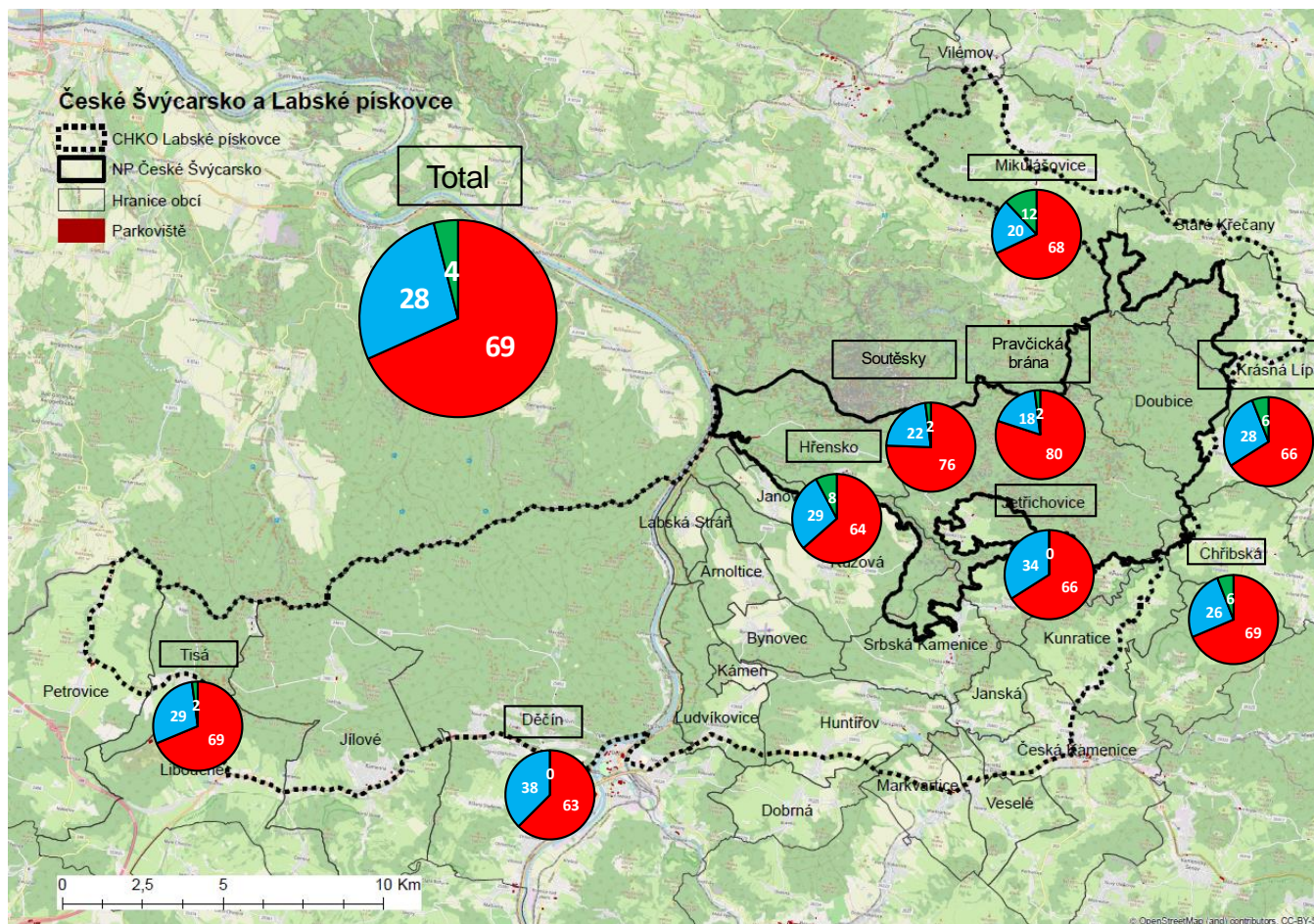
Q16. Kterým aktivitám se budete v rámci Vašeho pobytu zde věnovat?





TYP DOPRAVY

(lokalita NP České Švýcarsko a CHKO Labské Pískovce)



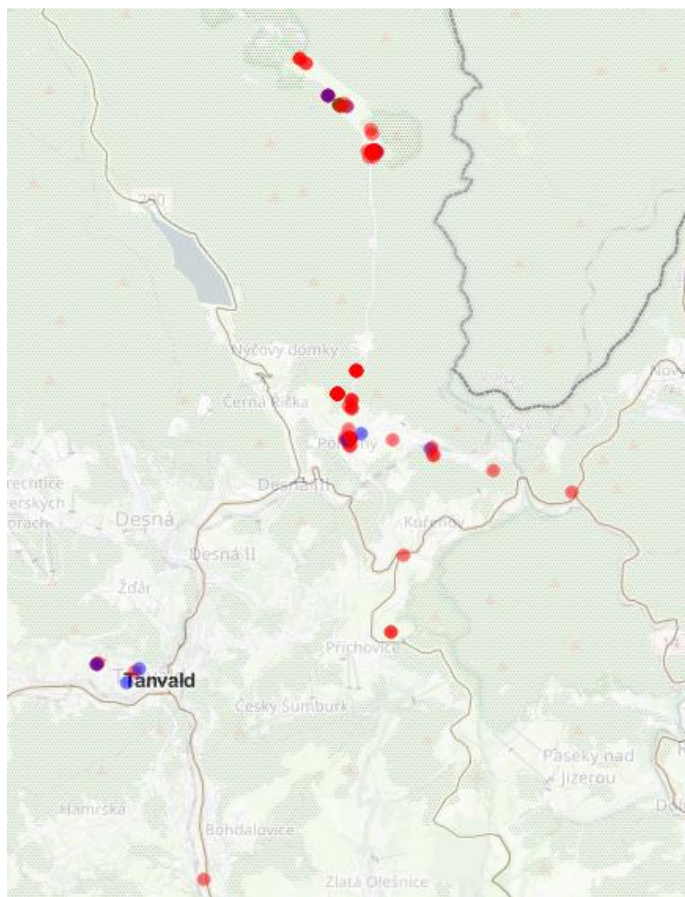
Total	69	28	4
Chřibská	69	26	6
Jetřichovice	66	34	0
Soutěsky	76	22	2
Pravčická brána	80	18	2
Mezní louka	68	32	0
Hřensko	64	29	8
Krásná Lída	66	28	6
Mikulášovice	68	20	12
Tisá	69	29	2
Děčín	63	38	0



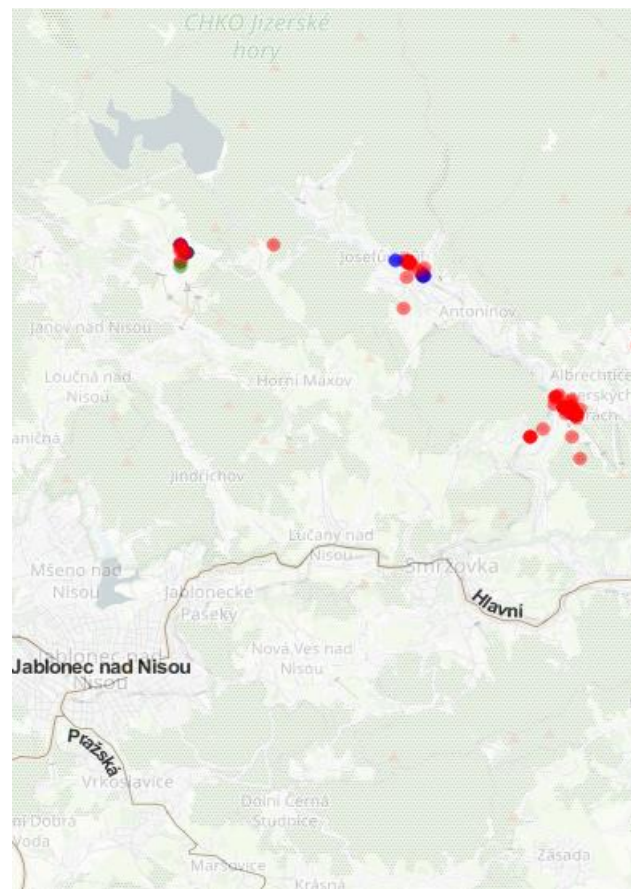


TYP DOPRAVY VE VYBRANÝCH ÚZEMÍCH

Jizerské hory - Jizerka



Jizerské hory – Josefův důl

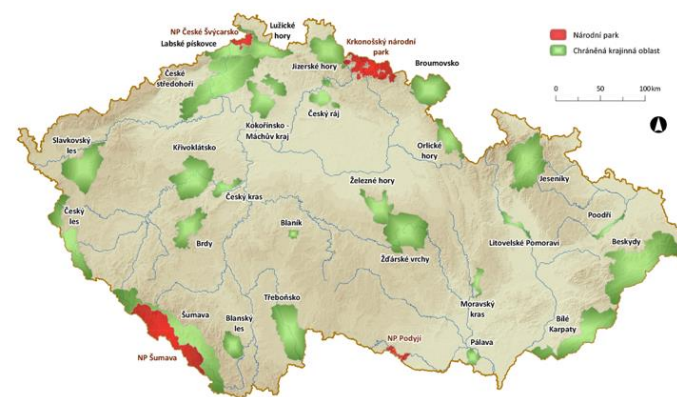




CHYSTANÉ AKTIVITY NA ROK 2022

Výzkum návštěvníků CHKO/NP ČR

- **N= 1000**, sběr na online panelu STEM/MARK
- **Sběr dat - duben 2022**
- Dotazník o mobilitě do CHKO/NP včetně otázek na změnu dopravního chování – **experimentální ověření různých scénářů dopravy pro jednodenní a vícedenní cesty**
- **Cílová skupina:** navštívil CHKO / NP během posledního roku (alespoň na jednodenní výlet) – IR 65 % (Online pop. 18-65 let)
- **Mají k dispozici automobil** pro cesty do CHKO / NP (= auto je pro ně alternativa)
- Rodiny s dětmi pod 15 let = 50 %, ostatní = 50 %
- **Kvóty:** pohlaví, věk, vzdělání, místo bydliště – reprezentativní na cílovou skupinu výzkumu



	Q2. Navštívil	Q3. V poslední m roce
Navštívili NP/CHKO		
66 Krkonošský národní park (KRNAP)	59,4	20,5
42 Národní park Šumava	48,3	13,4
83 CHKO Jeseníky	46,8	16,5
43 CHKO Šumava	42,7	11,8
82 CHKO Beskydy	42,3	15,8
63 CHKO Český ráj	41,4	13,4
55 Národní park České Švýcarsko	41,0	10,2
72 CHKO Moravský kras	36,3	9,0
52 CHKO Jizerské hory	29,1	10,5
53 CHKO Labské pískovce	13,8	4,2



OBLINE DOTAZNÍK STRUKTURA + CON JOINT

STRUKTURA DOTAZNÍKU

1. Sociodemografické údaje
2. Dostupnost dopravních prostředků a jejich využívání
3. Zájem o turistiku a cestování
4. Doprava do a po území
5. Chování při návštěvách CHKO/NP a postoje k dopravním prostředkům a regulacím
6. **Experiment**

E1.2. Představte si tuto situaci. Chystáte jednodenní výlet do CHKO, které je vzdálené od místa Vašeho bydliště přibližně 60 km. Území je vhodné pro pěší turistiku a pro cykloturistiku všech náročností a úrovní. Jak byste reagovali v následujících situacích při rozhodování, jak se dopravit do tohoto CHKO na jednodenní návštěvu? Představte si situaci, že jedete s Vaším partnerem/partnerkou ve dvou.

- Respondenti obdrží **5 karet** se scénáři (auto, VHD, kombinace auto a VHD), vybírají na každé kartě preferovaný scénář
- 2 EXPERIMENTY: **1 den/vícedenní pobyt**
- Podklady pro scénáře **ověřovány formou FGD**



UKÁZKA EXPERIMENTU

	AUTO	HROMADNÁ DOPRAVA	AUTO + HROMADNÁ DOPRAVA
Cestovní čas od místa bydliště k parkovišti / zastávce hromadné dopravy u nástupního místa v CHKO	45 min	60 min	50 min
Finanční náklady na cestu (jízdné / náklady na pohonné hmoty)	180 Kč	50 Kč / osobu	150 Kč
Parkovné	100 Kč / den	X	0 Kč
Čas dochozí od parkoviště/ ze zastávky hromadné dopravy k nástupnímu místu	5 min	15 min	15 min
Kvalita okolí a péší infrastruktury od zastávky hromadné dopravy / parkoviště k nástupnímu místu	Nutné jít po okraji frekventované silnice, Kiosek s občerstvením u nástupního místa	Nutné jít po okraji frekventované silnice, Toalety na zastávce u nástupního místa	Nutné jít po okraji frekventované silnice, Kiosek s občerstvením u nástupního místa



UKÁZKA EXPERIMENTU

Týdenní pobyty – rodiny:

	Auto	Hromadná doprava	Pěšky	Kolo
Cestovní čas od místa ubytování k nástupnímu místu k zajímavosti v CHKO	5 min 10 min 15 min 20 min	10 min 20 min 30 min 40 min	50 min 60 min 75 min 90 min	20 min 30 min 40 min 50 min
Finanční náklady na cestu (jízdné / náklady na pohonné hmoty / cena zápujčky za kolo)	15 Kč 30 Kč 50 Kč 70 Kč	20 Kč 30 Kč 40 Kč 50 Kč Děti vždy zdarma		100 Kč / os. / den 300 Kč / os. / den 500 Kč / os. / den 700 Kč / os. / den
Parkovné	100 Kč / den 250 Kč / den 350 Kč / den 500 Kč / den 700 Kč / den			
Kvalita okolí a pěší infrastruktury od zastávky hromadné dopravy / parkoviště k nástupnímu místu	Oddělená pěší infrastruktura Nutné jít po okraji frekventované silnice			Oddělená cyklistická infrastruktura Nutné jet po okraji frekventované silnice

VÁŠ VÝBĚR





Děkujeme za pozornost!

Ondřej Vácha
STEM/MARK

Projekt č. CK01000067 s názvem Podpora alternativních řešení mobility v environmentálně citlivých oblastech je řešen s finanční podporou TA ČR.

