



MOBESA

VÝZKUM NÁVŠTĚVNÍKŮ ÚZEMÍ S VYUŽITÍM BIG DAT

Viktor Květoň

Workshop projektu MOBESA

18. 5. 2023

UNIVERZITA J. E. PURKYNE V USTÍ NAD LABEM



STEM  MARK

T A
Č R



- Cíl: zpracování analýzy návštěvnosti dvou CHKO a jednoho NP, v rámci několika definovaných období v průběhu roku
- S ohledem na vývoj digitálních technologií a trendu **využívání Big Dat** hledá univerzita nové datové zdroje pro identifikaci mobility osob v definované geografické oblasti
- Jedním z možných datových zdrojů jsou výstupy z analýz agregovaných a anonymizovaných dat získaných z provozu mobilní sítě telekomunikačního operátora

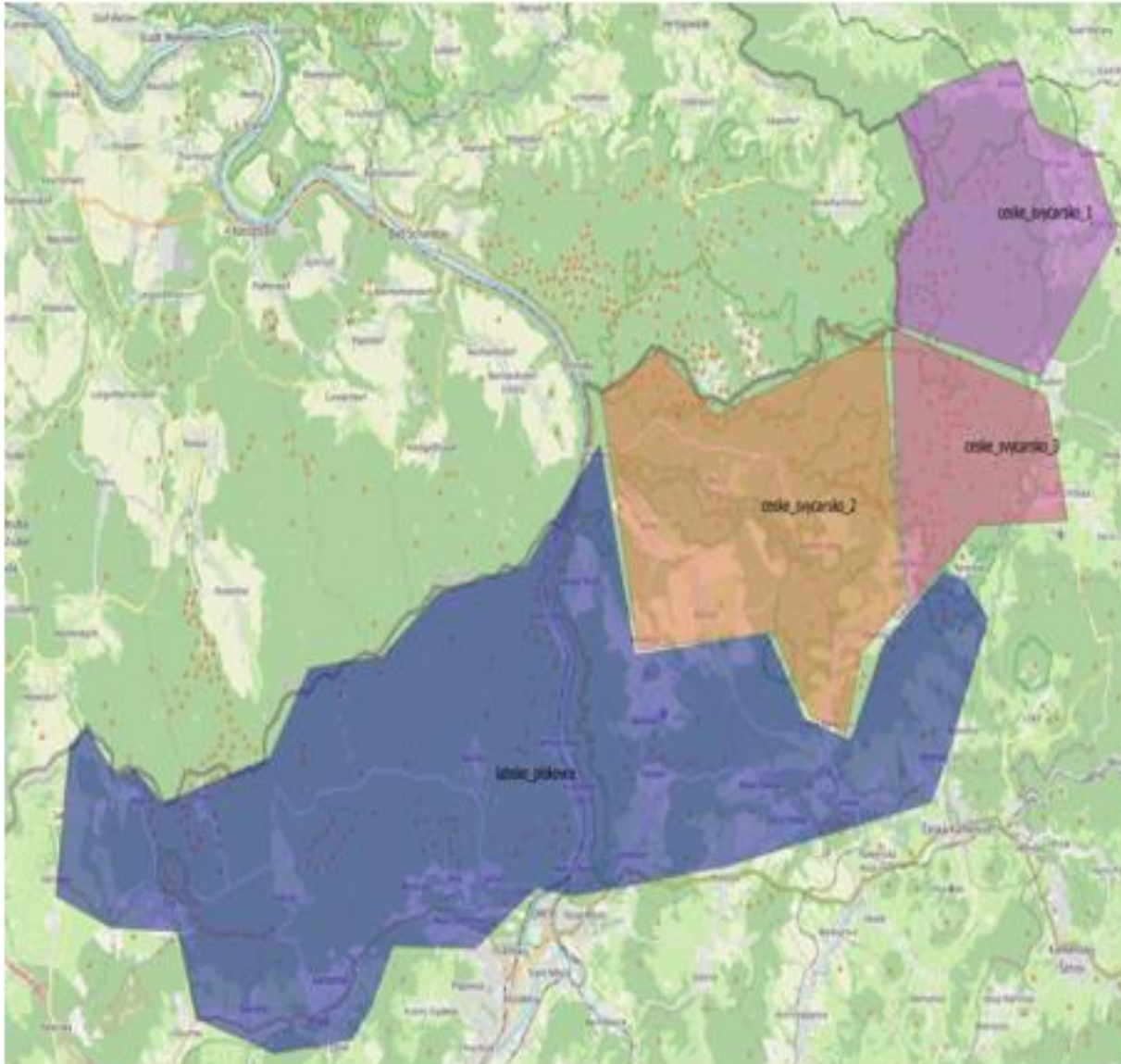
VÝZKUM NÁVŠTĚVNÍKŮ ÚZEMÍ S VYUŽITÍM BIG DAT



**DOPRAVA
A MOBILITA**
výzkumný tým



MOBESA





Použitá data

- Anonymizovaná lokalizační a signalizační data o počtu přihlášení SIM karet na konkrétních buňkách v systému základnových stanic spadajících do jednotlivých sledovaných lokalit.
- Veškeré výstupy je tak možné interpretovat jako anonymizované a agregované statistiky.

Výstupy a parametry měření

- Popis návštěvníků vymezených lokalit z pohledu celkové návštěvnosti, průměrné návštěvnosti, spádovosti a základního demografického profilu (pohlaví a věkové kategorie: 18–25, 26–35, 36–55, 56+).



1) NÁVŠTĚVNÍK VYMEZENÉ LOKALITY: jakákoli tuzemská či zahraniční osoba, pro kterou není lokalita jejím obvyklým prostředím – především zde nemají trvalé či přechodné bydliště, a jejíž hlavní účel návštěvy je jiný než provozování činnosti odměňované v rámci navštíveného místa nebo pravidelné studium v navštíveném místě (pravidelná návštěva vzdělávacího zařízení).

1a) do tuzemských návštěvníků nepatří:

- občané ČR, kteří mají v šetřené lokalitě (obec, obce v blízkém okolí) trvalé nebo přechodné bydliště
- občané ČR, kteří cestují do lokality nebo jejího blízkého okolí z důvodu výkonu trvalé či dočasné činnosti odměňované z navštíveného místa (pracovní poměr apod.),
- občané ČR, kteří cestují pravidelně nebo často do šetřené lokality do zaměstnání práce nebo za studiem



- *Návštěvník*: unikátní osoba, jejíž návštěva splňuje definované parametry
- *Návštěva*: jedna nebo více návštěv, které generuje návštěvník
- Do návštěvníků/návštěv nejsou zahrnuty osoby, klasifikované jako rezidenti měřených lokalit. Rezident je klasifikován jako obyvatel, který tráví alespoň 2/3 nocí ve své domovské lokalitě, sledované na delším časovém okně (min. 1 měsíc).

Časové členění: data jsou zpracována po 24hodinových blocích. Každý blok je dále rozdělen do 2hodinových časových binů: 00:00 – 1:59; 2:00 – 3:59; 4:00 – 5:59 atp.

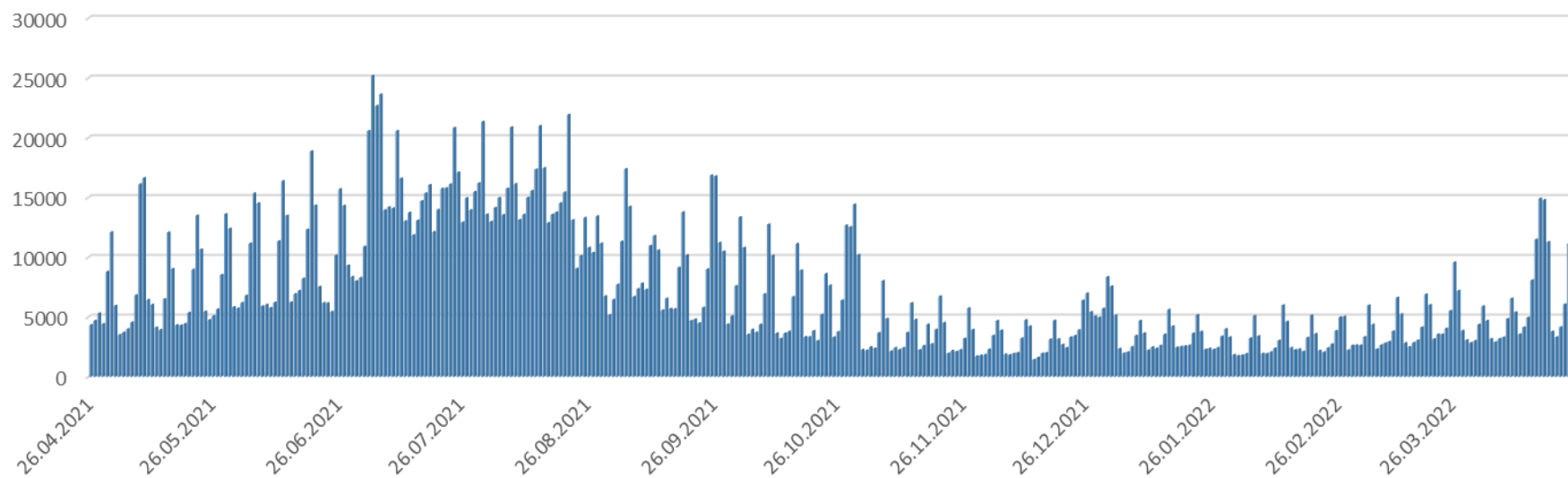
Sledované období

Data budou sledována minimálně v těchto dnech **(počty týdnů navíc nad tyto vymezené týdny tvoří jeden z parametrů hodnocených v zakázce)**

- 26. 4. – 30. 5. 2021 (5 týdnů)
- 31. 5. – 27. 6. 2021 (4 týdny)
- 28. 6. – 1. 8. 2021 (5 týdnů)
- 2. 8. – 5. 9. 2021 (5 týdnů)
- 6. 9. – 17. 10. 2021 (6 týdnů)
- 20. 12. 2021 – 30. 1. 2022 (6 týdnů)
- 31. 1. – 20. 3. 2022 (7 týdnů)

Celkem 43 týdnů.

Celková návštěvnost České Švýcarsko + Labské pískovce – denní variabilita





České Švýcarsko + Labské pískovce

TOP 10 dní s nejvyšším počtem návštěvníků

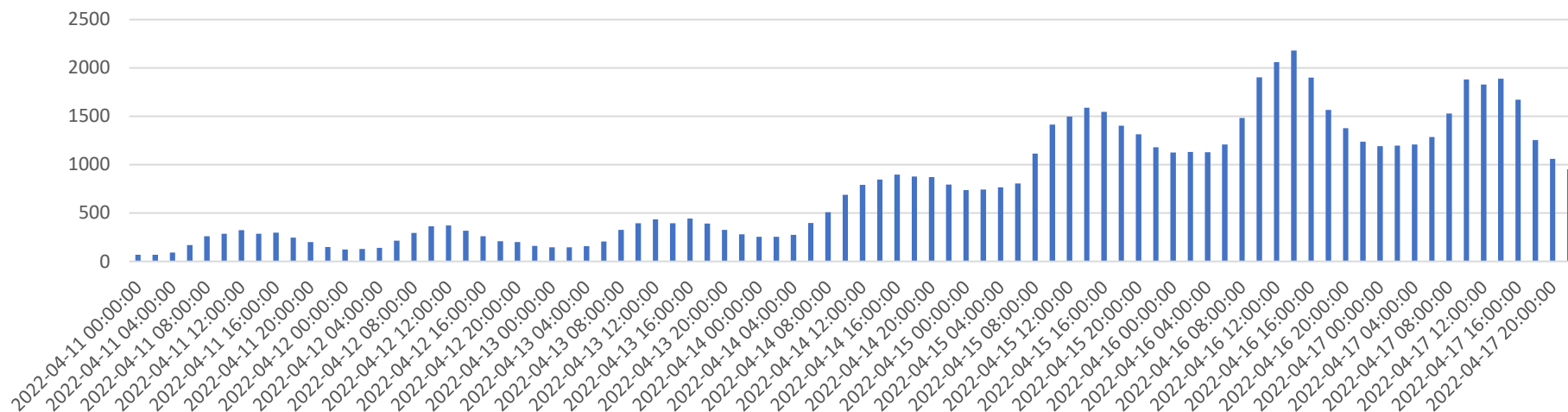
Datum	počet unikátních návštěvníků	den
04.07.2021	25 172	neděle
06.07.2021	23 606	pondělí
05.07.2021	22 647	úterý
21.08.2021	21 902	sobota
31.07.2021	21 310	sobota
14.08.2021	20 967	sobota
07.08.2021	20 855	sobota
24.07.2021	20 805	sobota
10.07.2021	20 547	sobota
03.07.2021	20 545	sobota

TOP 10 dní s nejnižším počtem návštěvníků

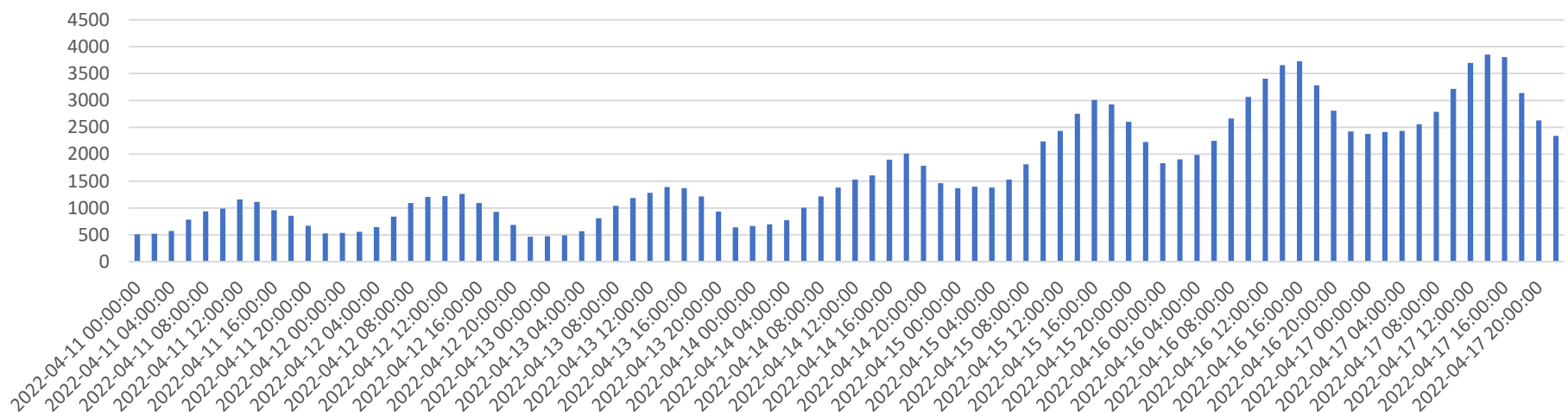
Datum	počet unikátních návštěvníků	den
13.12.2021	1 418	pondělí
14.12.2021	1 590	úterý
29.11.2021	1 702	pondělí
01.02.2022	1 737	úterý
30.11.2021	1 767	úterý
02.02.2022	1 784	středa
07.12.2021	1 808	úterý
31.01.2022	1 808	pondělí
01.12.2021	1 831	středa
06.12.2021	1 857	pondělí



České Švýcarsko - "západ" časové sloty po 2 hod. - týden 11 - 17. 4. 2022

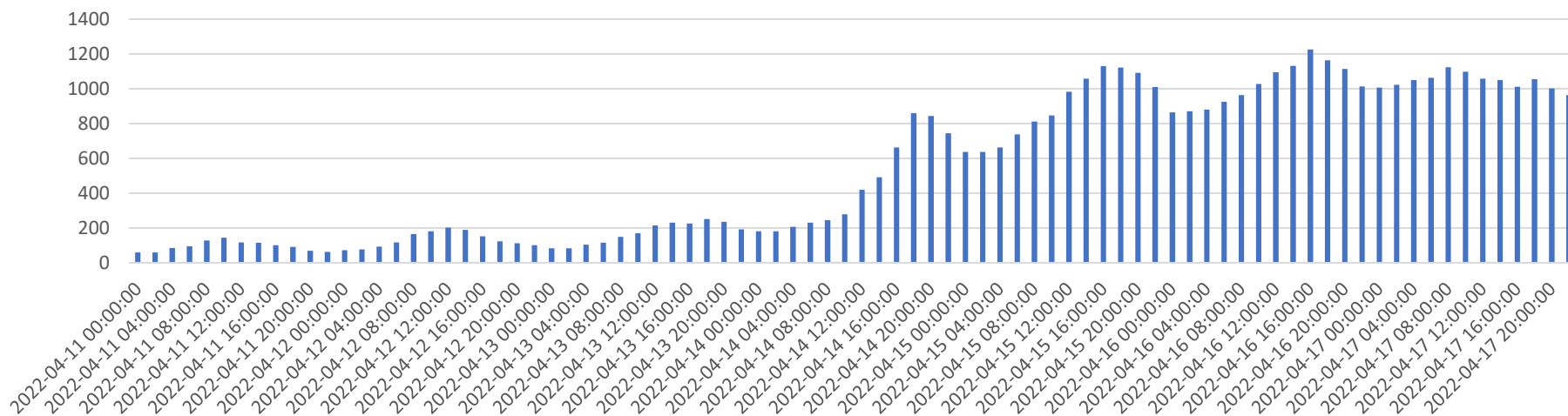


Labské pískovce časové sloty po 2 hod - týden 11 - 17. 4. 2022

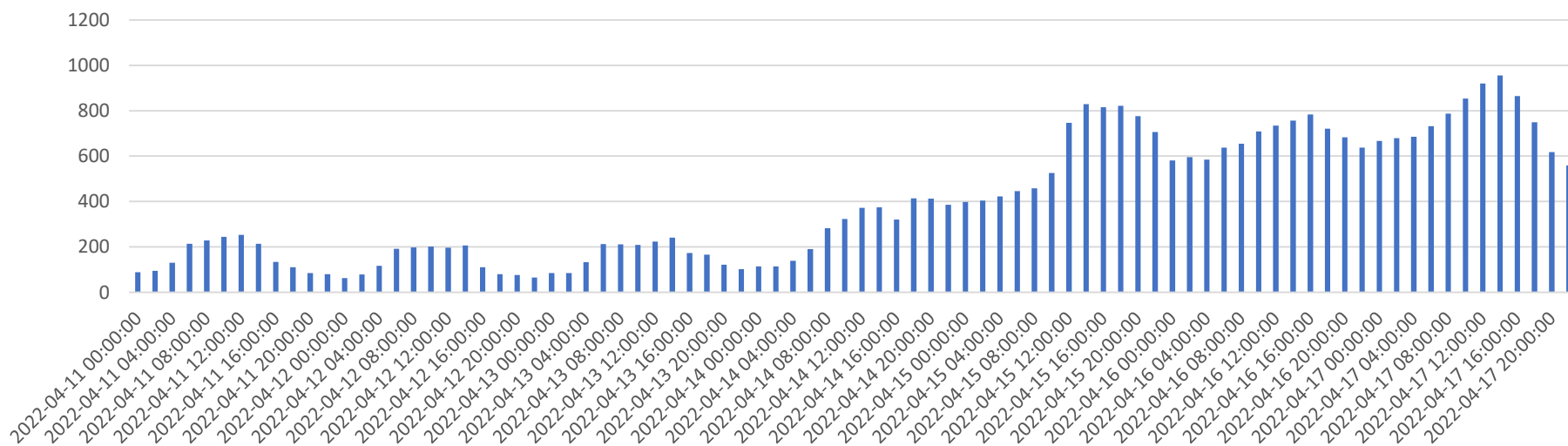




České Švýcarsko - "střed" časové sloty po 2 hod. - týden 11 - 17. 4. 2022



ČŠ - "sever" časové sloty po 2hod - týden 11 - 17. 4. 2022





Návštěvnost dle pohlaví a věkových skupin - České Švýcarsko + Labské pískovce

	poměr žen / mužů	0-25	26-35	36-55	56+
Hlavní město Praha	1,38	1,38	1,39	1,39	1,42
Jihocesky kraj	1,37	1,37	1,34	1,35	1,37
Jihomoravský kraj	1,01	1,01	0,96	0,96	1,00
Karlovarský kraj	1,15	1,15	1,16	1,20	1,17
Kraj Vysočina	0,96	0,96	1,03	1,02	1,03
Kralovohradecký kraj	0,99	0,99	1,00	1,01	1,03
Liberecký kraj	1,01	1,01	0,99	1,00	1,00
Moravskoslezský kraj	1,05	1,05	0,97	0,99	1,01
Olomoucký kraj	1,05	1,05	0,98	0,97	1,04
Pardubický kraj	1,01	1,01	1,06	1,06	1,07
Plzeňský kraj	1,13	1,13	1,12	1,12	1,19
Středočeský kraj	1,15	1,15	1,14	1,15	1,16
Ústecký kraj	0,91	0,91	0,91	0,91	0,91
Zlínský kraj	0,99	0,99	0,98	0,99	0,93



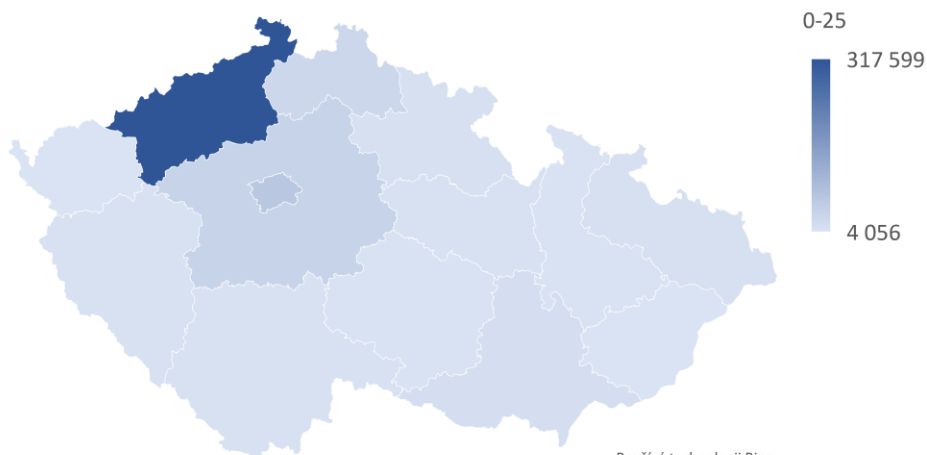
Návštěvnost dle věkových skupin - České Švýcarsko + Labské pískovce

	0-25	26-35	36-55	56+	
Hlavní město Praha	65 253	83 197	66 448	33 098	
Jihocesky kraj	8 141	10 618	10 799	8 029	
Jihomoravsky kraj	15 252	23 076	25 678	10 641	
Karlovarsky kraj	4 865	8 157	8 022	4 636	
Kraj Vysočina	5 906	8 370	9 916	3 584	
Kralovehradecký kraj	10 721	16 758	19 246	9 615	
Liberecký kraj	29 480	44 808	41 555	26 145	
Moravskoslezský kraj	9 628	18 951	20 134	9 718	
Olomoucký kraj	5 840	9 836	12 660	5 112	
Pardubický kraj	8 968	11 718	13 837	6 149	
Plzeňský kraj	9 551	11 982	11 728	6 648	
Středočeský kraj	39 873	56 759	52 906	33 311	
Ústecký kraj	317 599	462 083	498 498	362 917	
Zlínský kraj	4 056	7 638	9 580	5 070	

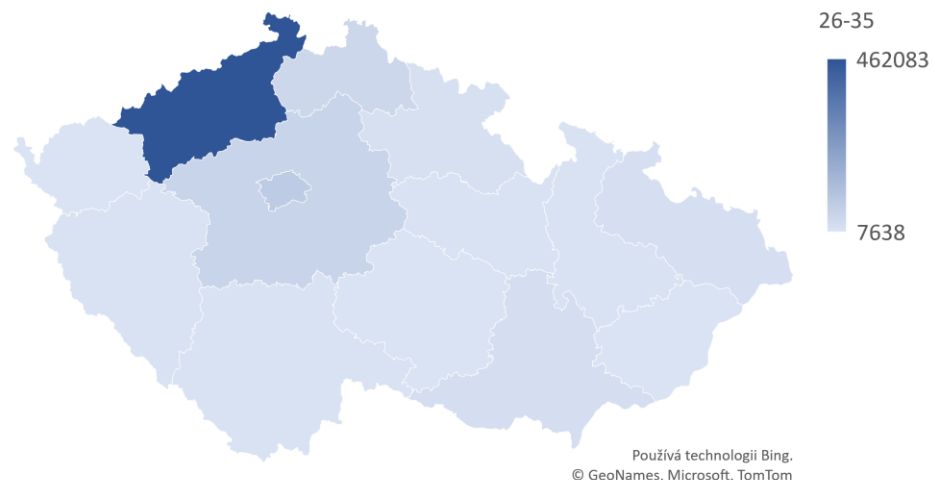


Návštěvnost dle regionu příjezděcích

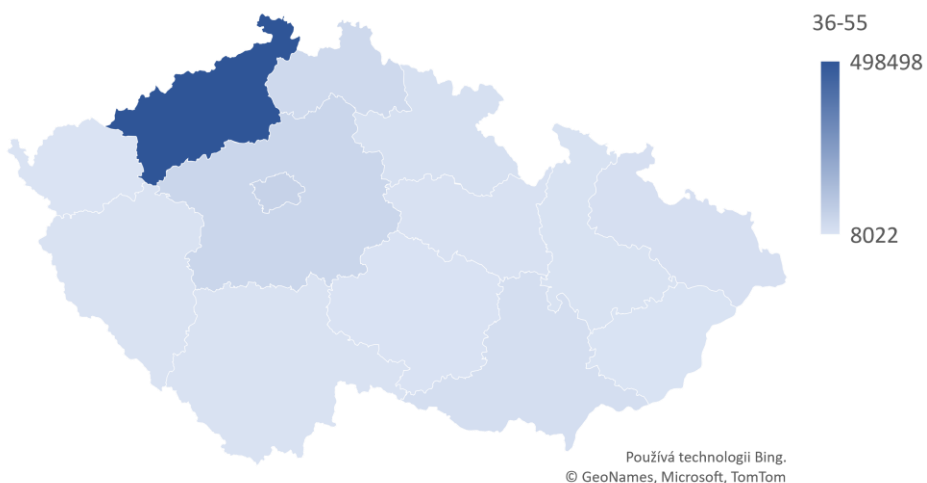
České Švýcarsko a Lab. Písk. - věková skupina do 25 let



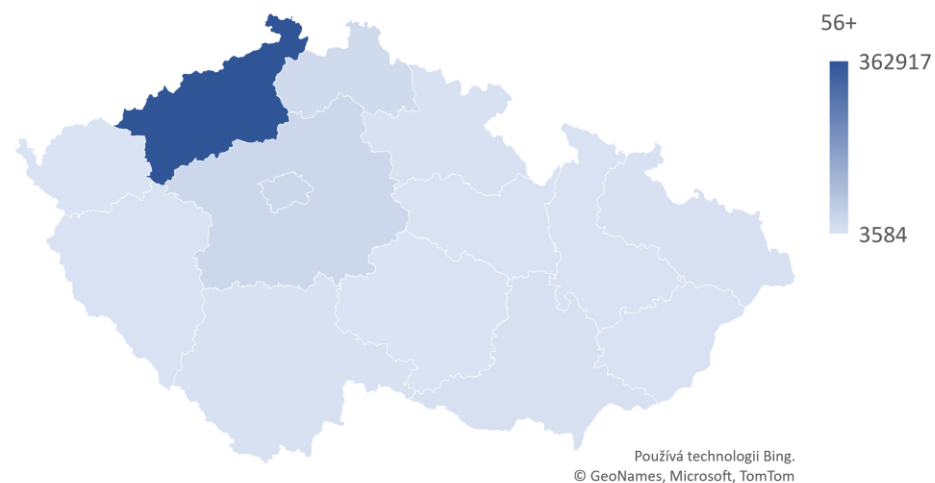
České Švýcarsko a Lab. Písk. - věková skupina 26-35 let



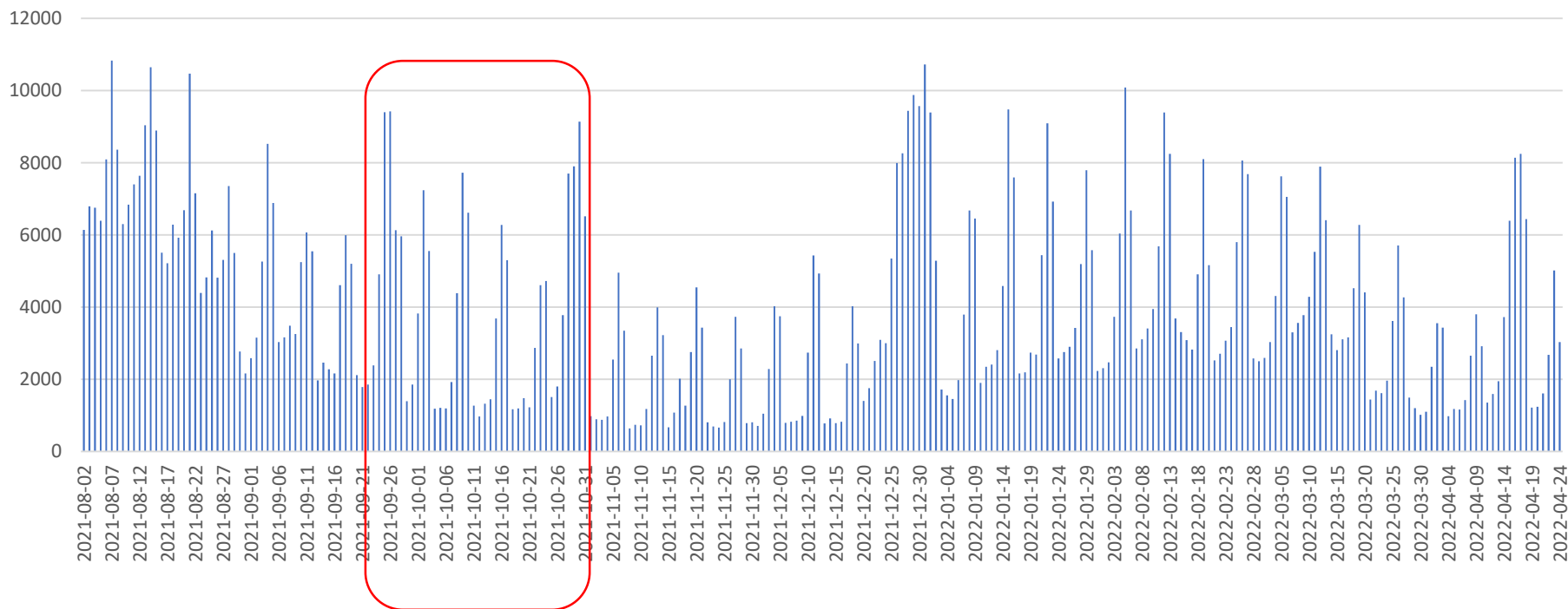
České Švýcarsko a Lab. Písk. - věková skupina 36-55 let



České Švýcarsko a Lab. Písk. - věková skupina 56+ let

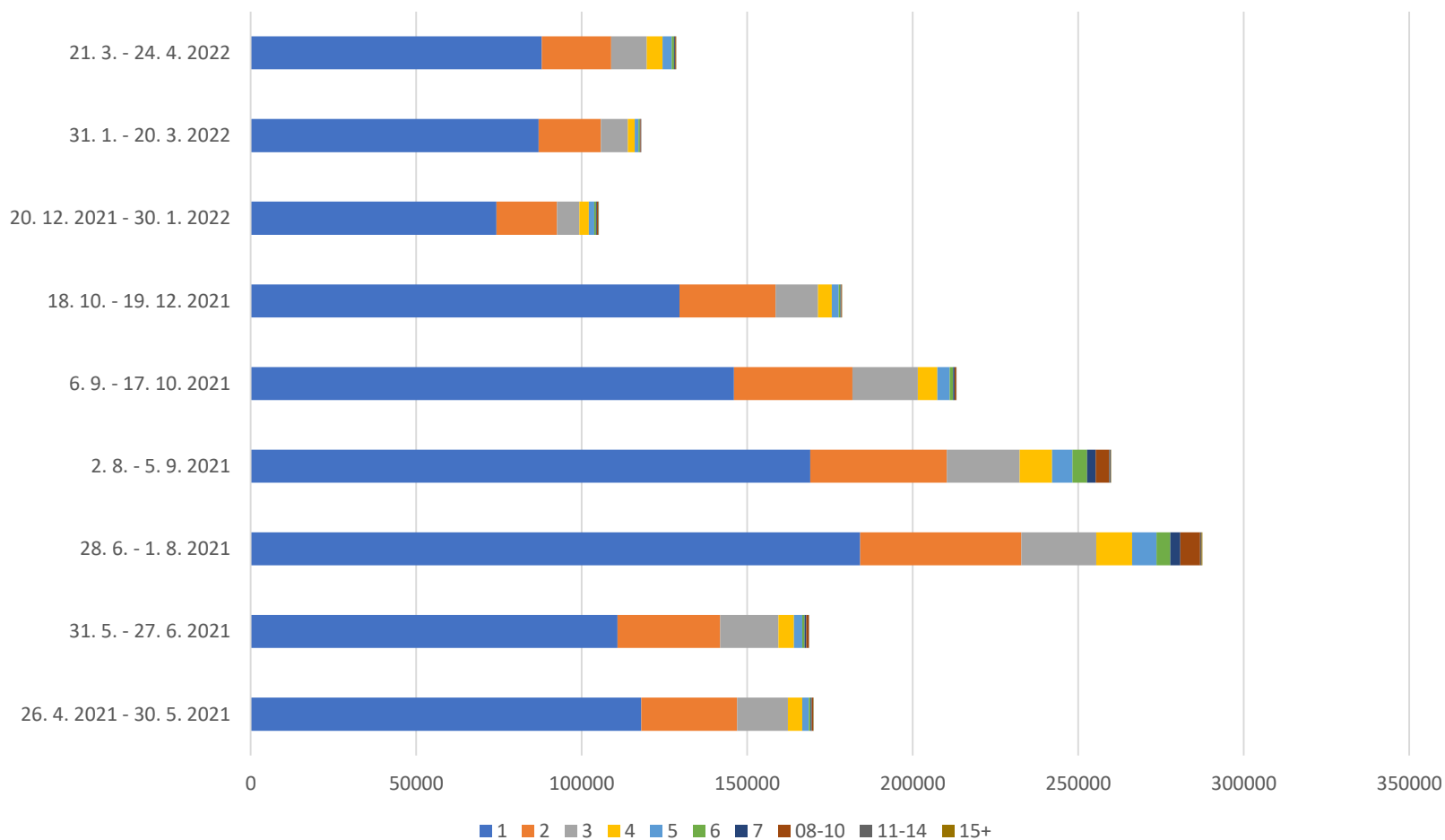


Návštěvnost „mladých lidí“ do 25 let – specifická návštěvnost během podzimních víkendů





České Švýcarsko a Labské pískovce celkem – návštěvnost dle počtu strávených dní





České Švýcarsko + Labské pískovce

délka návštěvy ve dnech	cs-lab	cs-sever	cs-stred	cs-zapad
1	76,8	70,3	75,9	75,3
2	14,4	14,4	11,8	12,4
3	5,2	8,5	6,1	6,6
4	1,7	3,2	2,3	2,5
5	1,0	1,8	1,5	1,4
6	0,4	0,6	0,7	0,7
7	0,2	0,3	0,5	0,4
08-10	0,3	0,7	1,1	0,6
11-14	0,1	0,1	0,1	0,0
15+	0,01	0,04	0,03	0,02



- Významné výkyvy návštěvnosti během (ne)sezóny a během týdne
- Nerovnoměrně rozložená návštěvnost uvnitř NP
- Nejvyšší návštěvnost z geograficky nejbližších regionů
- Gendrová specifika návštěvnosti (ženy/muži)
- Specifika návštěvnosti dle věkových skupin (Praha zejm. „mladí“ vers. Ústecký kraj)

- Unikátní data pro měření mobility obyvatel
 - NP/CHKO, ale i dílčí sektory
 - Dny/ týdny
 - 2 hodinové časové sloty (intenzita během dne)
 - Délka návštěv
 - Demografická struktura návštěvníků
 - Mobilita z jednotlivých krajů



DĚKUJI ZA POZORNOST!

Viktor Květoň

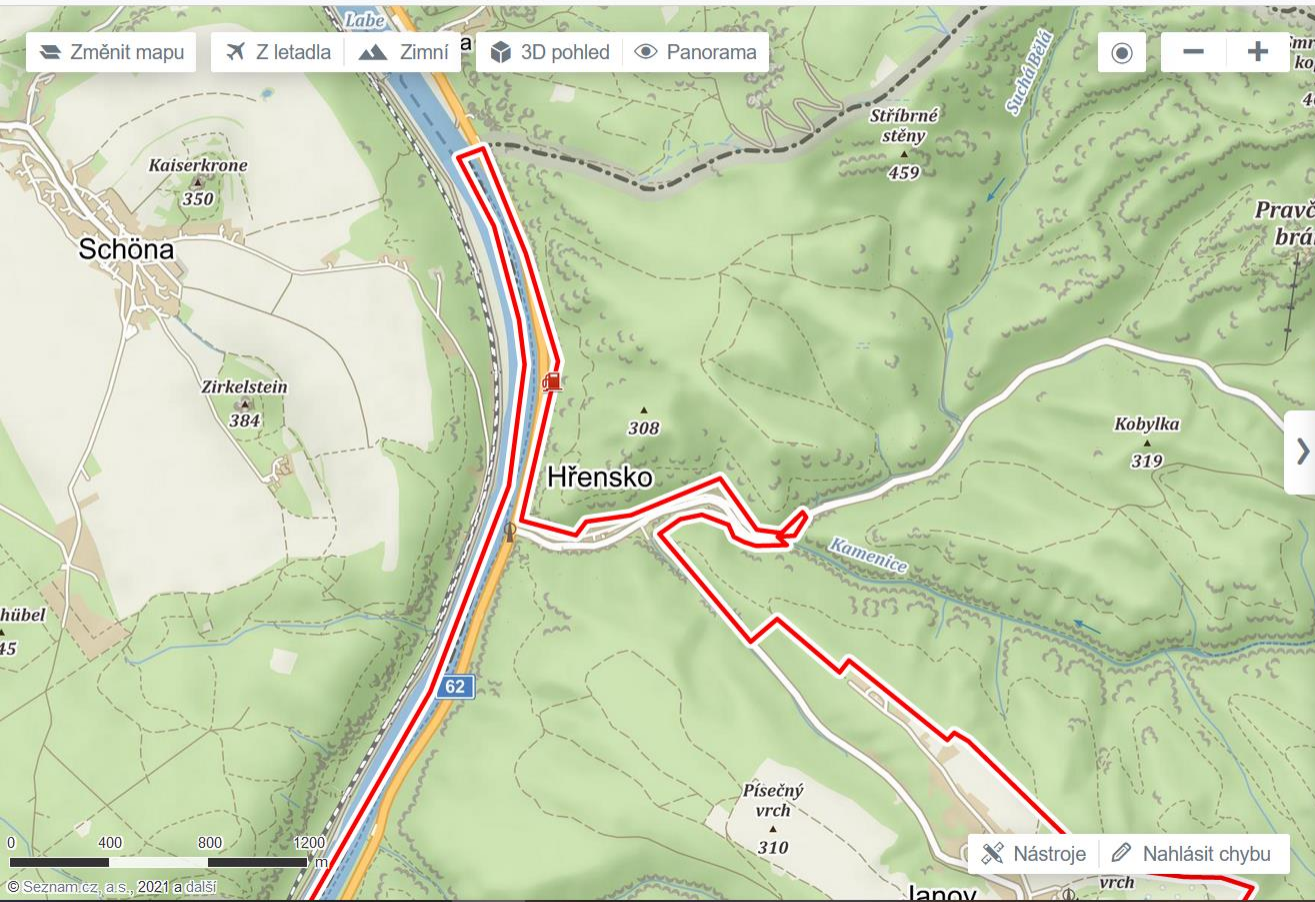
Výzkumný tým Doprava a mobilita IEEP
FSE UJEP

www.mobilita-ieep.cz
www.facebook.com/dopravamobilita

hana.bruhova@ujep.cz

Projekt č. CK0100067 s názvem Podpora alternativních řešení mobility v environmentálně citlivých oblastech je řešen s finanční podporou TA ČR.





Hledání Trasa Přihlásit do Moje mapy

Zavřít Přidat fotku

FOTKY 3D POHLED

CHKO Labské pískovce

Chráněná oblast

Ústecký kraj, Česko

Trasa Uložit Sdílet Tipy na výlet

Počasí 4°