



MOBESA

STEM  MARK  
MARKETINGOVÝ VÝZKUM JE DIALOG

# Výzkum mobility návštěvníků NP/CHKO v ČR 2020/20

Sociologické šetření MOBESA

Ondřej Vácha

18. 05. 2023





Jedna z **PŘEDNÍCH**  
výzkumných agentur

100 % **ČESKÝ**  
kapitál a vlastníků

Vyvíjíme vlastní  
**SOFTWARE**

Vznik v r.  
**1994**

Roční obrát cca  
**80-110 mil.** Kč

**NEPOUŽÍVÁME**  
žádné subdodavatele

Našimi hodnotami jsou  
**KVALITA, POCTIVOST**

**DOPRAVA**  
je naše klíčové téma

Vysoké standardy  
**KVALITY DAT**

# REFERENCE VÝZKUMY DOPRAVY



**DOPRAVA  
A MOBILITA**  
výzkumný tým

Máme bohaté zkušenosti



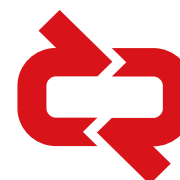
Dopravní podnik  
hlavního města Prahy



DOPRAVA  
ÚSTECKÉHO  
KRAJE



CENTRUM  
DOPRAVNÍHO  
VÝZKUMU



DPMCB



## HLAVNÍ AKTIVITY NA PROJEKTU MOBESA

- 2020** - Desk research výzkumů v ČR, příprava výzkumu, nastavení designu výzkumu při výběru případových území
- 2021** - Výzkum ve 3 případových územích, osobní dotazování návštěvníků metodou CAPI 1500
- 2022** - Online výzkum návštěvníků NP/CHKO – CAWI 1000



## DESK RESEARCH 2020

- Analýza uskutečněných sociologických průzkumů – identifikováno 20 relevantních
  - 1/ Celoplošné výzkumu domácího/příjezdového cestovního ruchu (CZT)
  - 2/ Monitoring návštěvnosti v konkrétních územích (kombinace: sčítače, dotazování, geodata)
  - 3/ Metodiky monitoringu návštěvnosti
- Zadavatelé: MŽP, MMR, CzechTourism, NP/CHKO, AOPK, kraje
- Z toho 13 dotazníkových šetření (vzorek 180 až 35.000; obvykle 200 – 1200/území)
- Různé řešení výzkumu: agentury (Ipsos, GFK), svépomocí...
- Jednorázová šetření (pouze 2x opakovaný sběr)
- Počet NP/CHKO kde byl realizován nějaký výzkum: 13




## TYPY RELEVANTNÍCH VÝZKUMŮ

Výzkumy SUMP – města + ČVP

Výzkumy návštěvnosti a spokojenosti v CHKO

Příjezdový / domácí cestovní ruch - CZT

Vazba na aktivitu / polohu návštěvníka (aplikace, zbytková data operátorů)

**CESTOVNÍ DENÍK**, osoba: [ \_\_\_\_\_ ] č.o.: [ \_\_\_\_ ]  
 DID: [ \_\_\_\_\_ ] GID: [ \_\_\_\_\_ ] TAZ: [ \_\_\_\_\_ ] 

Ve sledovaný den [ \_\_\_\_ ] [ \_\_\_\_ ] 201\_ jsem:

NECESTOVAL(A) → Z jakého důvodu? [ \_\_\_\_\_ ] *Děkujeme, to je vše!*

CESTOVAL(A) → Kde začala vaše cesta? → [ \_\_\_\_\_ ] Obec  
 V místě bydliště  
 Jinde [ \_\_\_\_\_ ] Ulice, číslo

1. CESTA	2. CESTA	3. CESTA
▶ <b>START</b>	▶ <b>START</b>	▶ <b>START</b>
<b>KDY JSTE VYRAZIL(A)?</b> [ ____ ] h [ ____ ] min	<b>KDY JSTE VYRAZIL(A)?</b> [ ____ ] h [ ____ ] min	<b>KDY JSTE VYRAZIL(A)?</b> [ ____ ] h [ ____ ] min
☰ <b>PROSTŘEDKY</b>	☰ <b>PROSTŘEDKY</b>	☰ <b>PROSTŘEDKY</b>
[ ____ ] min, Pěšky [ ____ ] min, Kolo [ ____ ] min, Městský bus [ ____ ] min, Regionální bus [ ____ ] min, Dálkový bus [ ____ ] min, Trolejbus [ ____ ] min, Tramvaj [ ____ ] min, Vlák [ ____ ] min, Auto, fidič [ ____ ] min, Auto, spoujezdec [ ____ ] min, Metro [ ____ ] min, Letadlo [ ____ ] min, Jiný (VYPIŠTE): ↓	[ ____ ] min, Pěšky [ ____ ] min, Kolo [ ____ ] min, Městský bus [ ____ ] min, Regionální bus [ ____ ] min, Dálkový bus [ ____ ] min, Trolejbus [ ____ ] min, Tramvaj [ ____ ] min, Vlák [ ____ ] min, Auto, fidič [ ____ ] min, Auto, spoujezdec [ ____ ] min, Metro [ ____ ] min, Letadlo [ ____ ] min, Jiný (VYPIŠTE): ↓	[ ____ ] min, Pěšky [ ____ ] min, Kolo [ ____ ] min, Městský bus [ ____ ] min, Regionální bus [ ____ ] min, Dálkový bus [ ____ ] min, Trolejbus [ ____ ] min, Tramvaj [ ____ ] min, Vlák [ ____ ] min, Auto, fidič [ ____ ] min, Auto, spoujezdec [ ____ ] min, Metro [ ____ ] min, Letadlo [ ____ ] min, Jiný (VYPIŠTE): ↓
[ _____ ]	[ _____ ]	[ _____ ]
Proč jste tuto cestu	? <b>ÚČEL</b>	? <b>ÚČEL</b>

*Jaké DOPRAVNÍ PROSTŘEDKY jste v průběhu této cesty použil(a)? Odhadněte prosím, kolik času (v minutách - např. 7 min) jste v každém z prostředků strávil/a.*



## SOCIOLOGICKÉ ŠETŘENÍ

**Forma :** Osobní dotazování s využitím notebooků – CAPI

**Termín realizace:** 10. 08. – 30. 08. 2021  
13. 01. – 25. 01. 2022

**Cílová skupina výzkumu:** Návštěvníci sledovaných oblastí z ČR a zahraničí

**Předmětem výzkumu:** Mobilita návštěvníků do a uvnitř sledovaných oblastí, druhy využitých dopravních prostředků, druhy aktivit na sledovaném území, způsob parkování a zjišťování ochoty využívat alternativní způsoby dopravy.

**Oblasti výzkumu a velikost vzorku:**

NP České Švýcarsko + CHKO Labské pískovce  
CHKO Jizerské hory (léto 2021 + zima 2022)  
CHKO Moravský kras

N=507  
N=733  
N=311





## PRŮBĚH SOCIOLOGICKÉHO ŠETŘENÍ

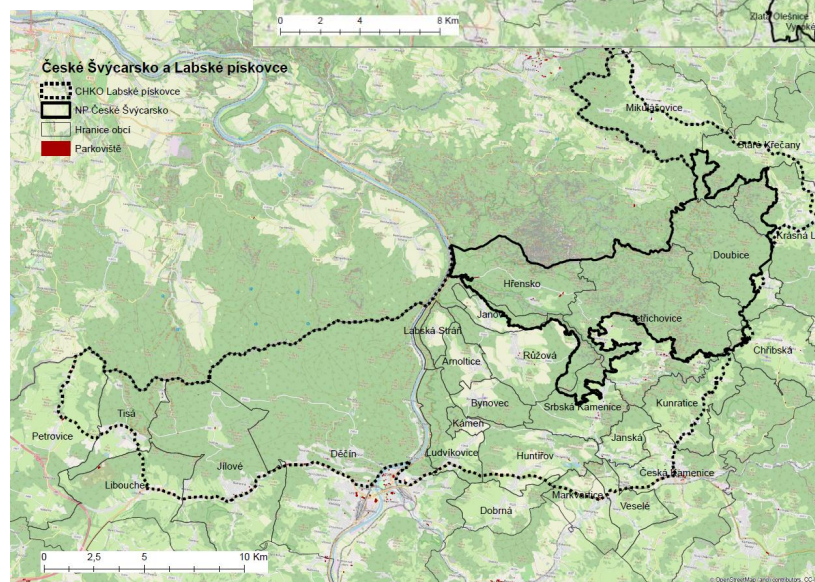
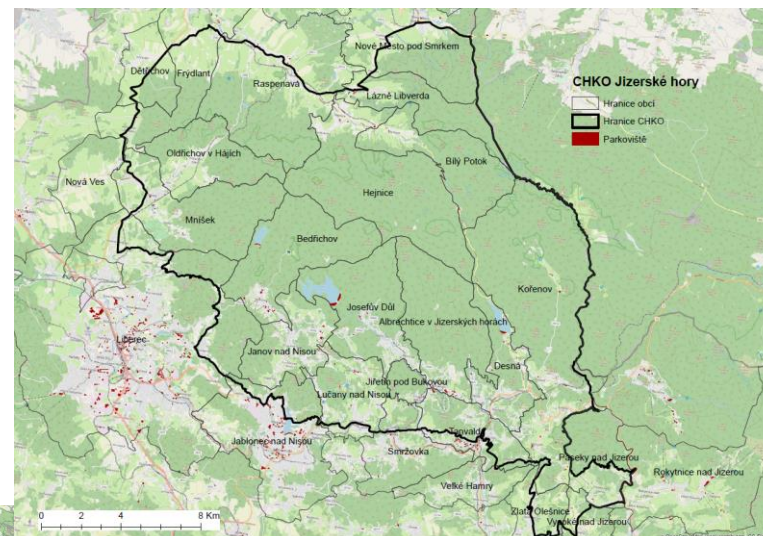
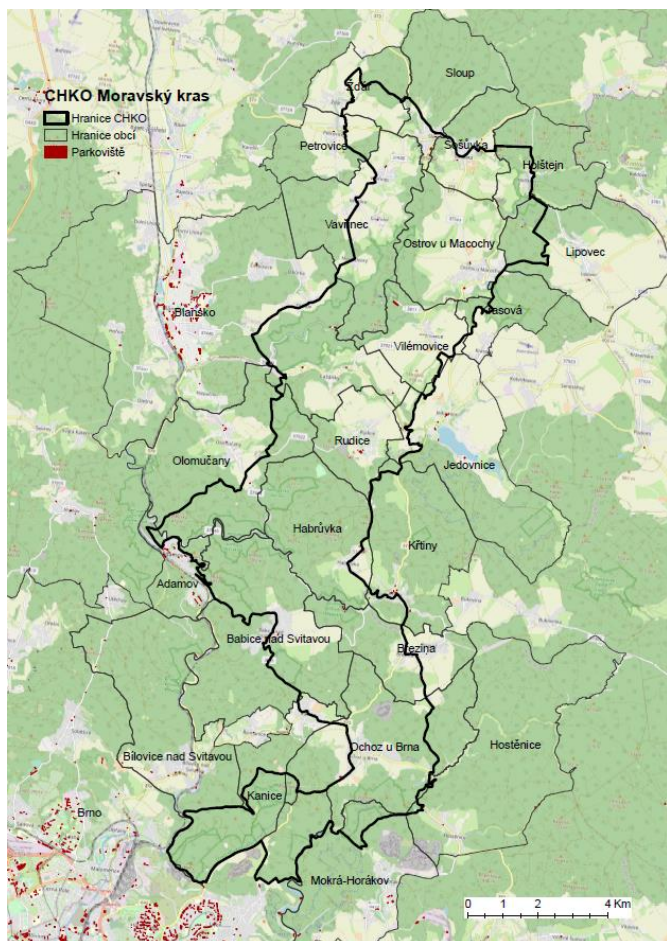
### Součástí realizace výzkumu bylo:

- Návrh a programování dotazníku, kvóty, místa dotazování, analýza dostupných parkovišť
- Pilot dotazníku NP České Švýcarsko - 23. 6. 10:00 - 17:00, 4 tazatelé, 56 rozhovorů
- Výběr a školení tazatelů (25 tazatelů)
- Tisk a distribuce materiálů k výzkumu (mapy území, mapy parkovišť)
- Monitoring dotazování – včetně online statistik z výzkumu a kontroly kvót ([www.dialogin.cz](http://www.dialogin.cz), <https://statistiky.stemmark.cz/xmobilita/>)
- Kontrola dat z hlediska požadavku na kompletnost a logické konzistence získávaných informací
- Zajištění interních kontrol kvality dotazování – monitoring tazatelů, GPS kontroly, kontroly audio záznamů rozhovorů
- Příprava datových výstupů





## MAPA OBLASTI



## UKÁZKA ČÍSELNÍK PARKOVIŠŤ

### Mapa parkování v oblasti Děčínský Sněžník





## KVÓTY

	Kvóty			Počet respondentů		
	Jizerské * hory	Českosaské Švýcarsko	Moravský kras	700*	500	300
15-29 let	27	24	19	189	120	57
30-44 let	35	48	52	245	240	156
45-59 let	24	21	22	168	105	66
60 a více let	14	7	7	98	35	21
Turisté	69	57	55	483	285	165
Výletníci	31	43	45	217	215	135
Všední den	50	50	50	350	250	150
Sobota, neděle, svátky	50	50	50	350	250	150
Muži	50	50	50	350	250	150
Ženy	50	50	50	350	250	150
Domácí návštěvníci	87	80	81	609	400	243
Zahraníční návštěvníci	13	20	19	91	100	57

Zdroj: Roční průměry z období 2018 - 2019

Domácí a příjezdový cestovní ruch - Tracking a GSM data

**Czech**Tourism

Tourdata

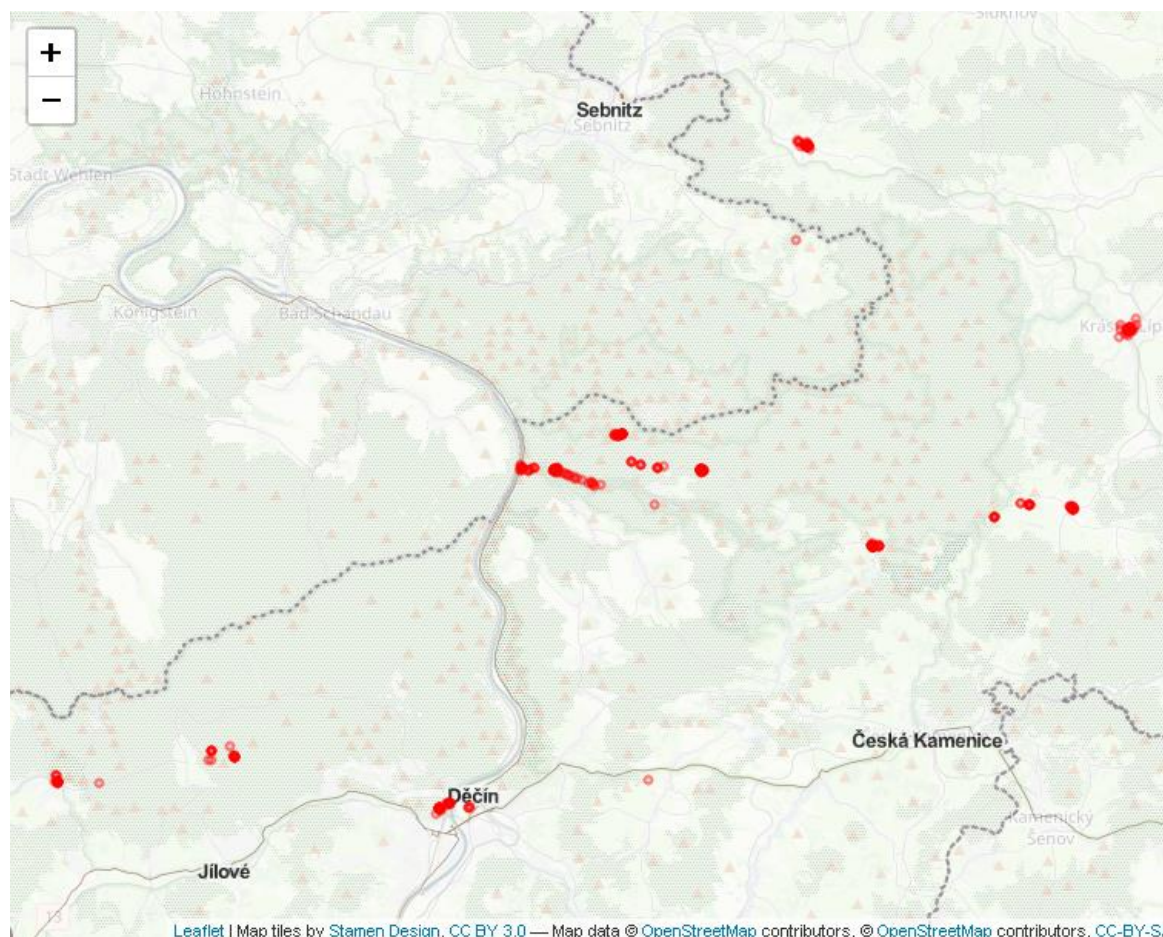
\* V lokalitě Jizerské hory probíhal sběr ve dvou etapách. Celková plánovaná velikost vzorku činila 700 – z toho 350 v létě 2021 a 350 v zimě 2022.





## KDE KONKRÉTNĚ DOTAZOVÁNÍ PROBÍHALO

(lokalita České Švýcarsko)





# DOTAZNÍK – 4 JAZYKOVÉ MUTACE

	Celkem	Oblast dotazování			Total
		České Švýcarsko	Jizerské hory	Moravský Kras	Celkem
		%	%	%	N
C0. Vyberte jazykovou mutaci dotazníku	25,2	20,4	7,4	51,9	52
Angličtina	46,6	63,3	53,7	9,3	96
Němčina	14,6	15,3	16,7	11,1	30
Polština	13,6	1,0	22,2	27,8	28
Čeština	206	98	54	54	206
Total N					

**c4 C4. Během tohoto Vašeho pobytu jste navštívil/a pouze tuto lokalitu (NP/CHKO), nebo i další lokality a turistická místa v ČR?**

typ: Polootevířená otázka - zaškrtnávací seznam

1	Dovolenou trávíme pouze v tomto území
2	Tato návštěva je součástí delší cesty po ČR, navštívíme i další lokality mimo toto CHKO / NP
666	Jiné, napište: .....

**Filtr: c0=1**

**c4en C4. Are you only visiting this location (national park, nature reserve) or have you also visited other locations and tourist sites in the Czech Republic?**

typ: Polootevířená otázka - zaškrtnávací seznam

1	We are only spending our holiday in this area
2	This visit is part of a longer stay in the Czech Republic, so we will also visit places other than this nature reserve/national park
666	Other, please state: .....

**Filtr: c0=2**

**c4de C4. Haben Sie während Ihres derzeitigen Aufenthalts lediglich diese Örtlichkeit (NP/LSG) besucht, oder auch weitere Örtlichkeiten und touristische Orte in der Tschechischen Republik?**

typ: Polootevířená otázka - zaškrtnávací seznam

1	Unseren Urlaub verbringen wir lediglich in diesem Gebiet.
2	Dieser Besuch ist Teil einer längeren Reise durch die Tschechische Republik, wir besuchen auch weitere Örtlichkeiten außerhalb dieses LSG / NP.
666	Andere, ausschreiben: .....

**Filtr: c0=3**

**c4pl C4. Czy podczas aktualnego pobytu odwiedziłeś/odwiedziłaś tylko ten konkretny rejon (Park Narodowy/Obszar Chronionego Krajobrazu), czy również inne rejony i ciekawe miejsca w Republice Czeskiej?**

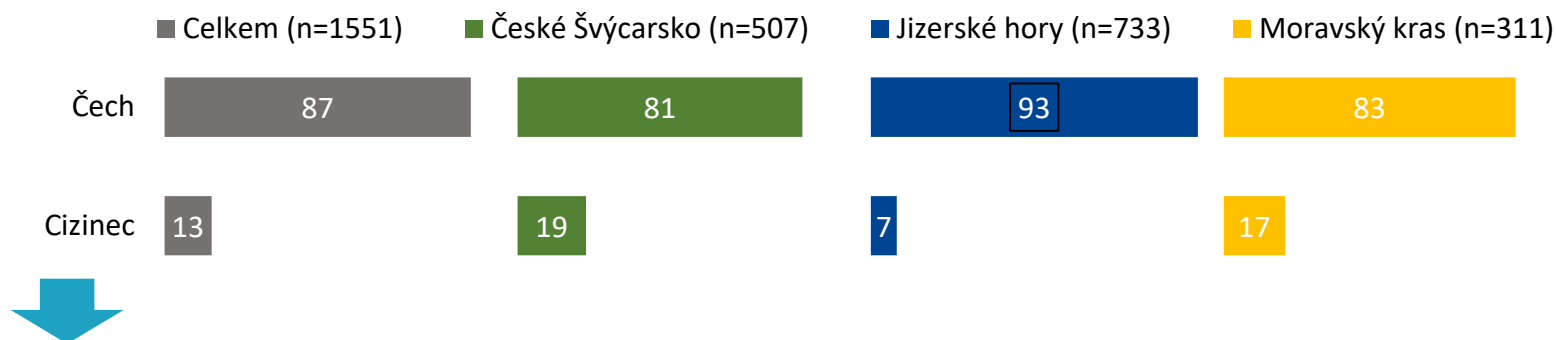
typ: Polootevířená otázka - zaškrtnávací seznam

1	Urlop spędzamy tylko w tym miejscu
2	Aktualna wizyta jest częścią większej podróży po Czechach - oprócz tego Obszaru Chronionego Krajobrazu / Parku Narodowego odwiedzimy również inne rejony i miejsca
666	Inne - proszę wpisać: .....

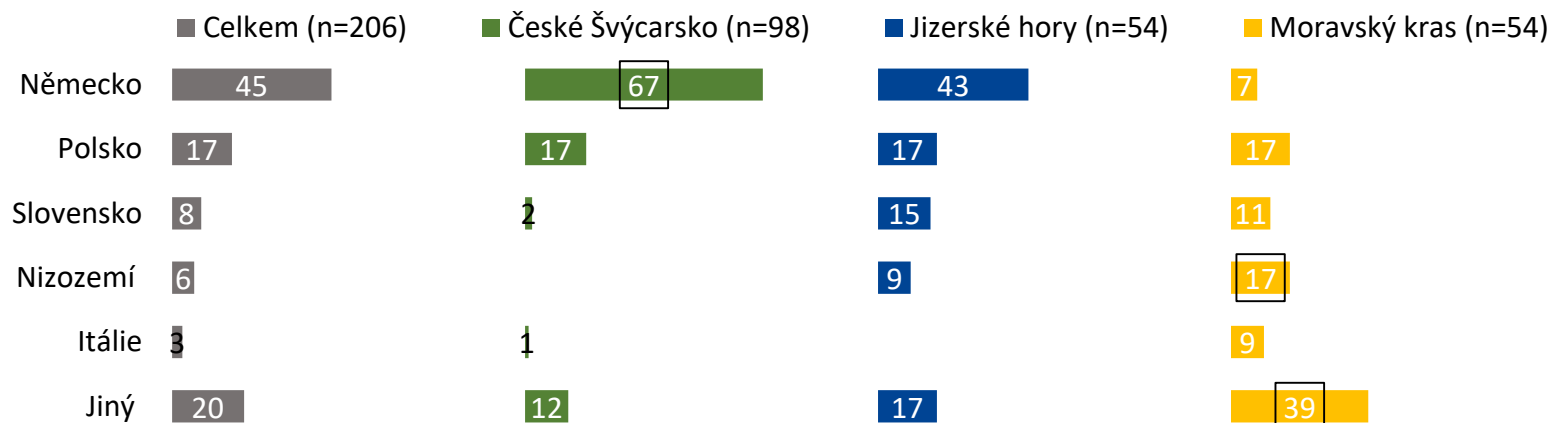


# NÁRODNOSTNÍ STRUKTURA NÁVŠTĚVNÍKŮ

## Q0. Nejprve si ověřím, že jste ...? - VŠICHNI



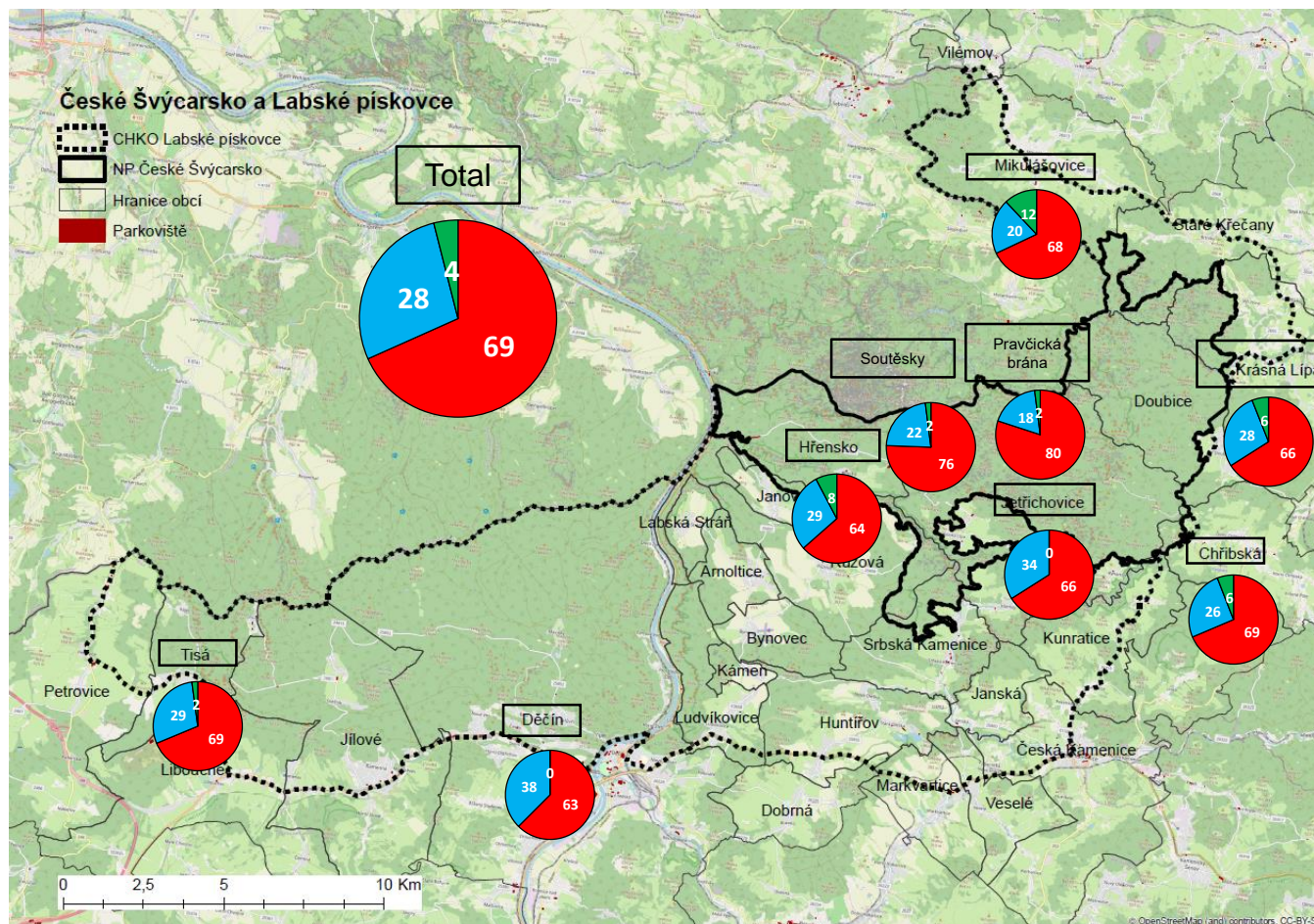
## C1. V jaké zemi máte trvalý pobyt? - CIZINCI





## TYP DOPRAVY

(lokalita NP České Švýcarsko a CHKO Labské Pískovce)



Total	69	28	4
Chřibská	69	26	6
Jetřichovice	66	34	0
Soutěsky	76	22	2
Pravčická brána	80	18	2
Mezní louka	68	32	0
Hřensko	64	29	8
Krásná Lípa	66	28	6
Mikulášovice	68	20	12
Tisá	69	29	2
Děčín	63	38	0

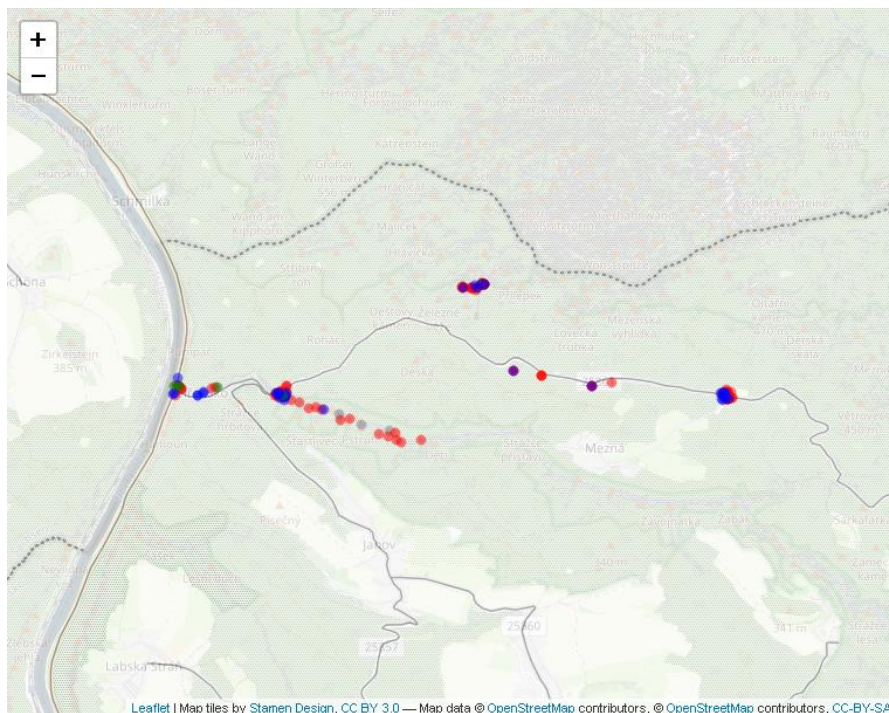




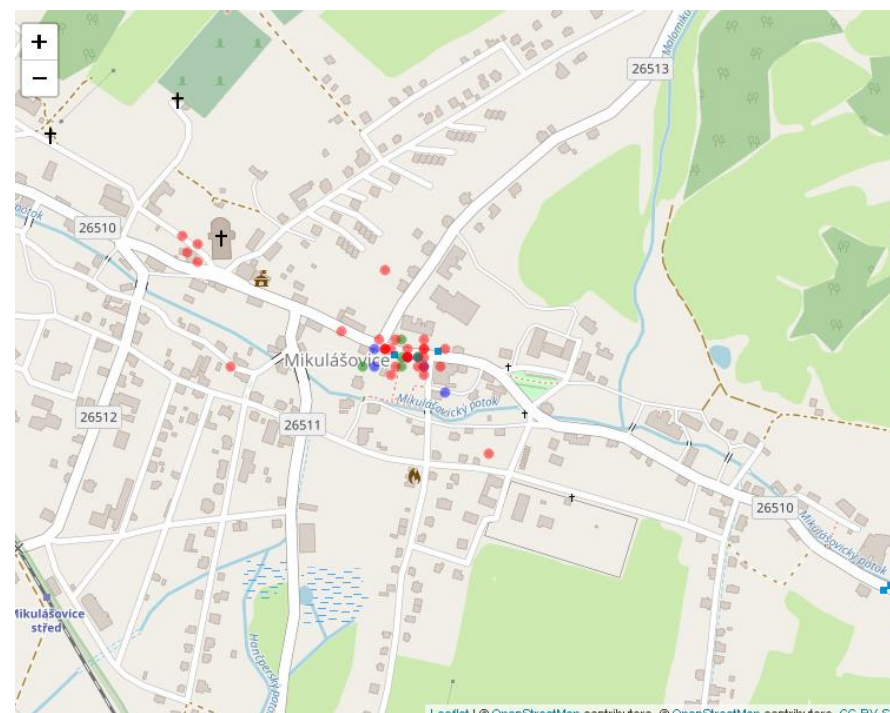


## TYP DOPRAVY VE VYBRANÝCH ÚZEMÍCH

### České Švýcarsko – Hřensko a okolí

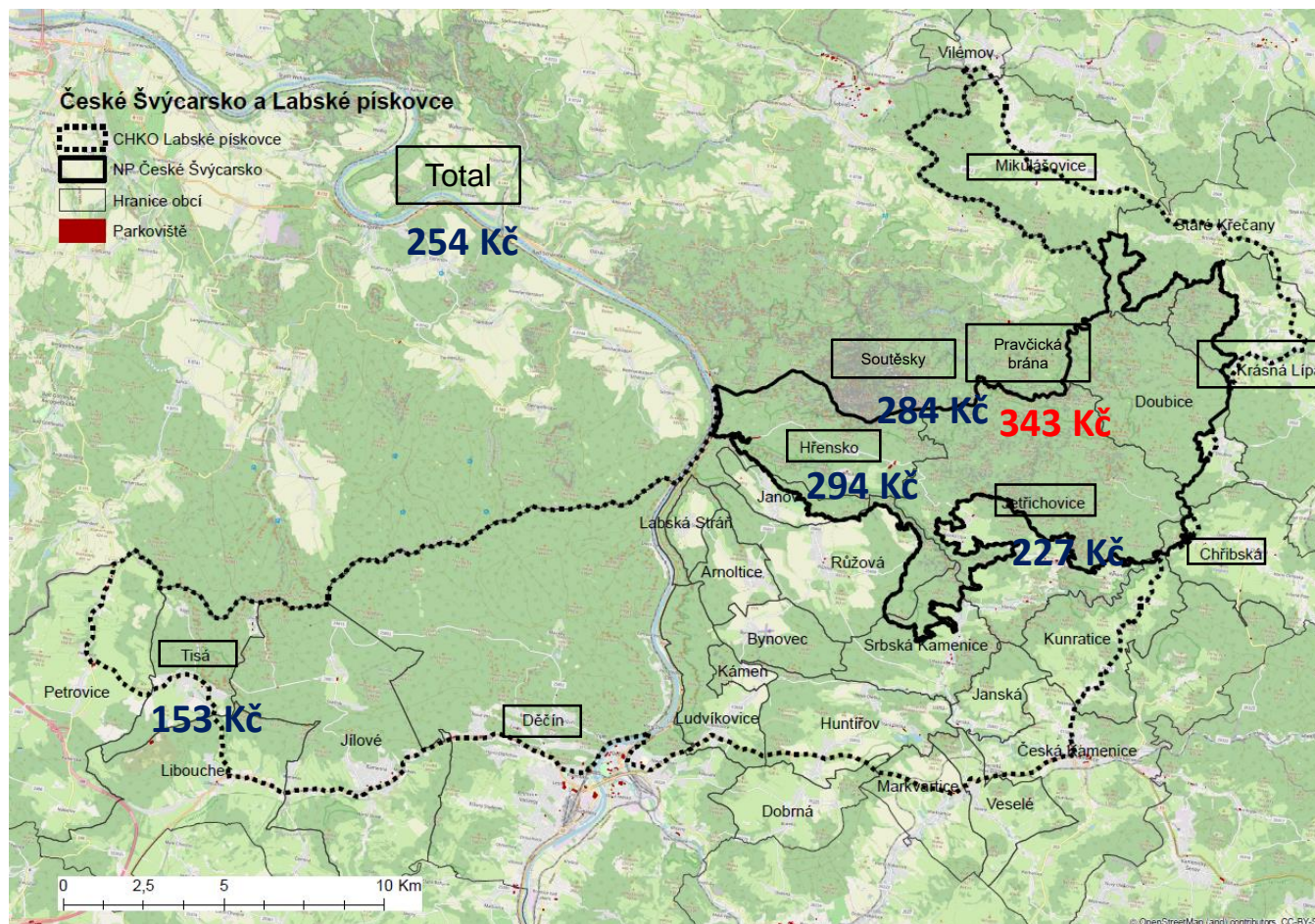


### Mikulášovice





## ODRAZUJÍCÍ VÝŠE PARKOVNÉHO – RESPONDENTI PARKUJÍCÍ (lokalita NP České Švýcarsko a CHKO Labské Pískovce) NA VEŘEJNÝCH PARKOVIŠTÍCH



Total	254 Kč
Chřibská	-
Jetřichovice	227 Kč
Soutěsky	284 Kč
Pravčická brána	343 Kč
Mezní louka*	328 Kč
Hřensko*	294 Kč
Krásná Lípa*	100 Kč
Mikulášovice	-
Tisá	153 Kč
Děčín*	209 Kč

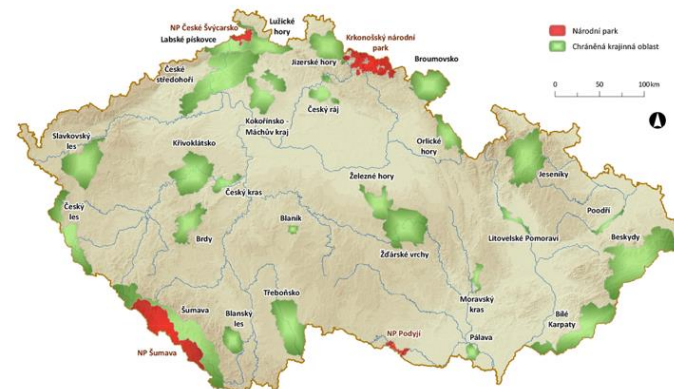
\* Výsledky za tyto lokality jsou pouze orientační s ohledem na nízkou bázi



# ONLINE VÝZKUM NÁVŠTĚVNÍKŮ CHKO / NP

## Výzkum návštěvníků CHKO/NP ČR

- **N=1000**, sběr na online panelu STEM/MARK
- **Sběr dat - duben 2022**
- Dotazník o mobilitě do CHKO/NP včetně otázek na změnu dopravního chování – **experimentální ověření různých scénářů dopravy pro jednodenní a vícedenní cesty**
- **Cílová skupina:** navštívil CHKO / NP během posledního roku (alespoň na jednodenní výlet) – **IR 65 % (Online pop. 18-65 let)**
- **Mají k dispozici automobil** pro cesty do CHKO / NP (= auto je pro ně alternativa)
- Rodiny s dětmi pod 15 let = 50 %, ostatní = 50 %
- **Kvóty:** pohlaví, věk, vzdělání, místo bydliště – reprezentativní na cílovou skupinu výzkumu



	Q2. Navštívil	Q3. V poslední m roce
Navštívili NP/CHKO		
66 Krkonošský národní park (KRNAP)	59,4	20,5
42 Národní park Šumava	48,3	13,4
83 CHKO Jeseníky	46,8	16,5
43 CHKO Šumava	42,7	11,8
82 CHKO Beskydy	42,3	15,8
63 CHKO Český ráj	41,4	13,4
55 Národní park České Švýcarsko	41,0	10,2
72 CHKO Moravský kras	36,3	9,0
52 CHKO Jizerské hory	29,1	10,5
53 CHKO Labské pískovce	13,8	4,2



## INFORMACE O ONLINE PANELU STEM/MARK

### Do práce pomocí MHD

Lidé, kteří na cestě do práce pravidelně nebo často využívají MHD.

Unikátnost skupiny ●●●●●●●● NÍZKÁ

Zobrazit podobné skupiny

Česko	Slovensko	Polsko	Maďarsko	Bulharsko
24 %	16 %	20 %	22 %	19 %
2 112 000	750 000	6 387 000	1 871 000	1 143 000

### Čím se skupina liší od ostatních lidí

Co je pro skupinu typické:

- Velikost místa bydliště (počet obyvatel): 100.000 a víc
- Délka dojíždění do práce (a školy): 31 – 60 min
- Kraj: Hlavní město Praha
- Využívá službu: odvoz přes mobilní aplikaci
- Provozuje aktivity: osobní rozvoj
- Základní znalost: anglicky
- Pracovní aktivita: pracuje
- Využívá služby: fitness
- Nakupování

**Chcete vidět více vlastností?** Vyzkoušejte si Expertní mód! Uvidíte v něm mnohem více vlastností a další zajímavé statistiky (pro zapnutí je potřeba se zaregistrovat). [Zapnout Expertní mód](#)

### Všechny údaje o této skupině

Řadit dle odlišnosti | Otevřít všechny kategorie

#### Základní charakteristiky

- Bydliště
- Mobil a internet
- Volný čas
- Zdraví
- Tělo
- Jídlo a pití
- Domácnost

#### Základní charakteristiky

odlišné od populace

##### Pohlaví

muži	49 %
ženy	51 %

##### Vzdělání

ZŠ	16 %
SŠ	54 %
VŠ	30 %

**ČESKO**  
60 000 respondentů

	<b>36%</b>		<b>64%</b>
15-24 let		27 %	
25-34 let		20 %	
35-44 let		18 %	
45-54 let		15 %	
55-64 let		11 %	
65+ let		9 %	



## OBLINE DOTAZNÍK STRUKTURA + CON JOINT

### STRUKTURA DOTAZNÍKU

1. Sociodemografické údaje
2. Dostupnost dopravních prostředků a jejich využívání
3. Zájem o turistiku a cestování
4. Doprava do a po území
5. Chování při návštěvách CHKO/NP a postoje k dopravním prostředkům a regulacím
6. **Experiment**

**E1.2. Představte si tuto situaci. Chystáte jednodenní výlet do CHKO, které je vzdálené od místa Vašeho bydliště přibližně 60 km. Území je vhodné pro pěší turistiku a pro cykloturistiku všech náročností a úrovní. Jak byste reagovali v následujících situacích při rozhodování, jak se dopravit do tohoto CHKO na jednodenní návštěvu? Představte si situaci, že jedete s Vaším partnerem/partnerkou ve dvou.**

- Respondenti obdrží **5 karet** se scénáři (auto, VHD, kombinace auto a VHD), vybírají na každé kartě preferovaný scénář
- 2 EXPERIMENTY: **1 den/vícedenní pobyt**
- Podklady pro scénáře **ověřovány formou FGD**



## UKÁZKA EXPERIMENTU

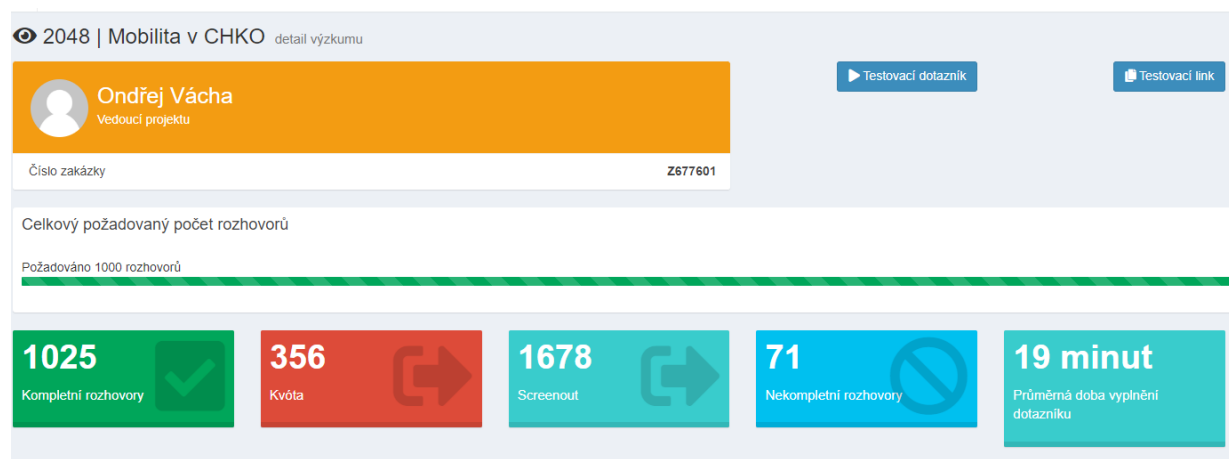
	AUTO	HROMADNÁ DOPRAVA	AUTO + HROMADNÁ DOPRAVA
Cestovní čas od místa bydliště k parkovišti / zastávce hromadné dopravy u nástupního místa v CHKO	45 min	60 min	50 min
Finanční náklady na cestu (jízdné / náklady na pohonné hmoty)	180 Kč	50 Kč / osobu	150 Kč
Parkovné	100 Kč / den	X	0 Kč
Čas dochozí od parkoviště/ ze zastávky hromadné dopravy k nástupnímu místu	5 min	15 min	15 min
Kvalita okolí a péší infrastruktury od zastávky hromadné dopravy / parkoviště k nástupnímu místu	Nutné jít po okraji frekventované silnice, Kiosek s občerstvením u nástupního místa	Nutné jít po okraji frekventované silnice, Toalety na zastávce u nástupního místa	Nutné jít po okraji frekventované silnice, Kiosek s občerstvením u nástupního místa



## INFORMACE O SBĚRU DAT

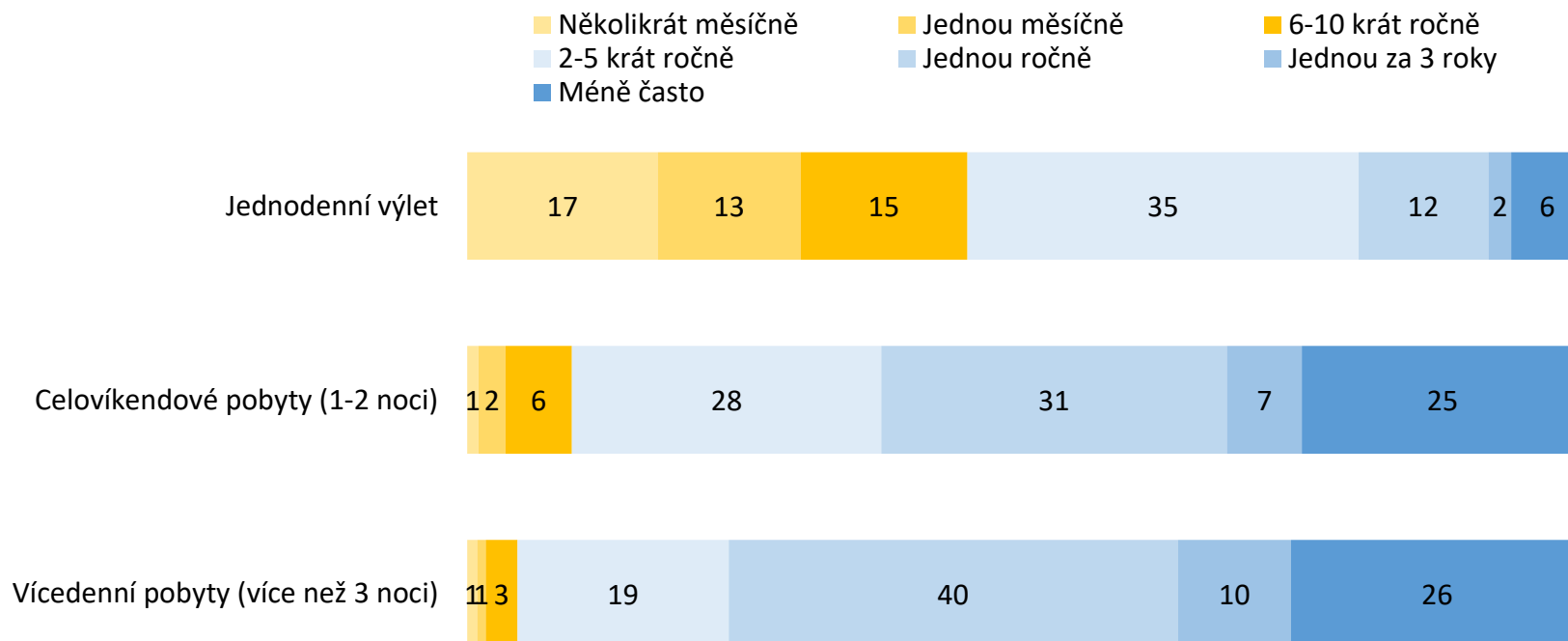
### Informace o sběru na online panelu:

Počet obeslaných respondentů:	5503
Počet respondentů ukončených na screenu:	1678
Počet respondentů ukončených na kvótě:	356
Průměrná délka dotazníku:	19 minut





## ČETNOST NÁVŠTĚV NP/CHKO



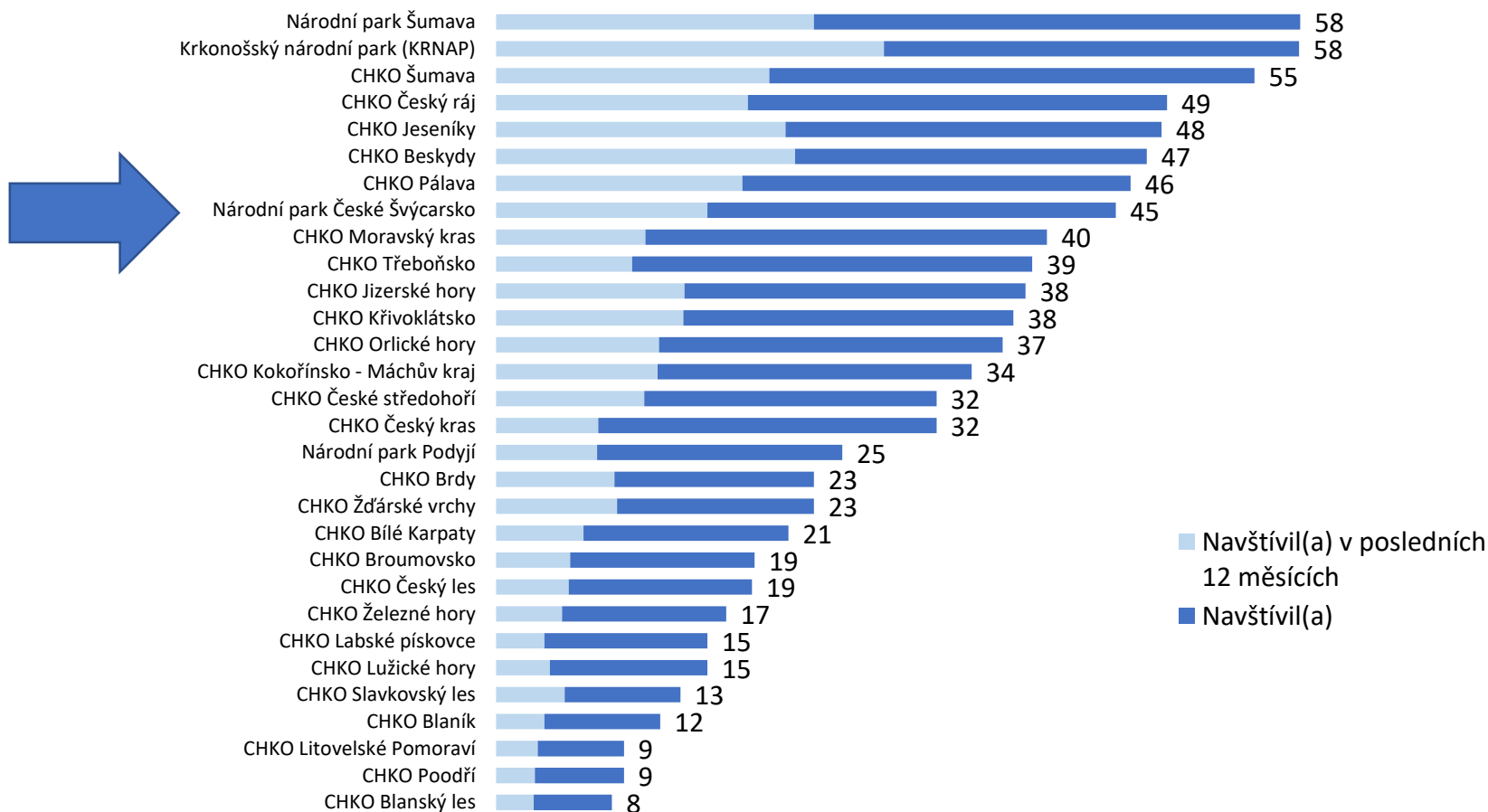
**Q19. Jak často navštěvujete jako turista území CHKO / NP v ČR podle délky pobytu?**

ZÁKLAD: Všichni respondenti, n=1024





## OBLÍBENOST NP/CHKO



**Které CHKO/NP jste navštívili (kromě toho, kde bydlíte) v posledních 12 měsících / kdykoli?**

ZÁKLAD: Všichni respondenti, n=1024

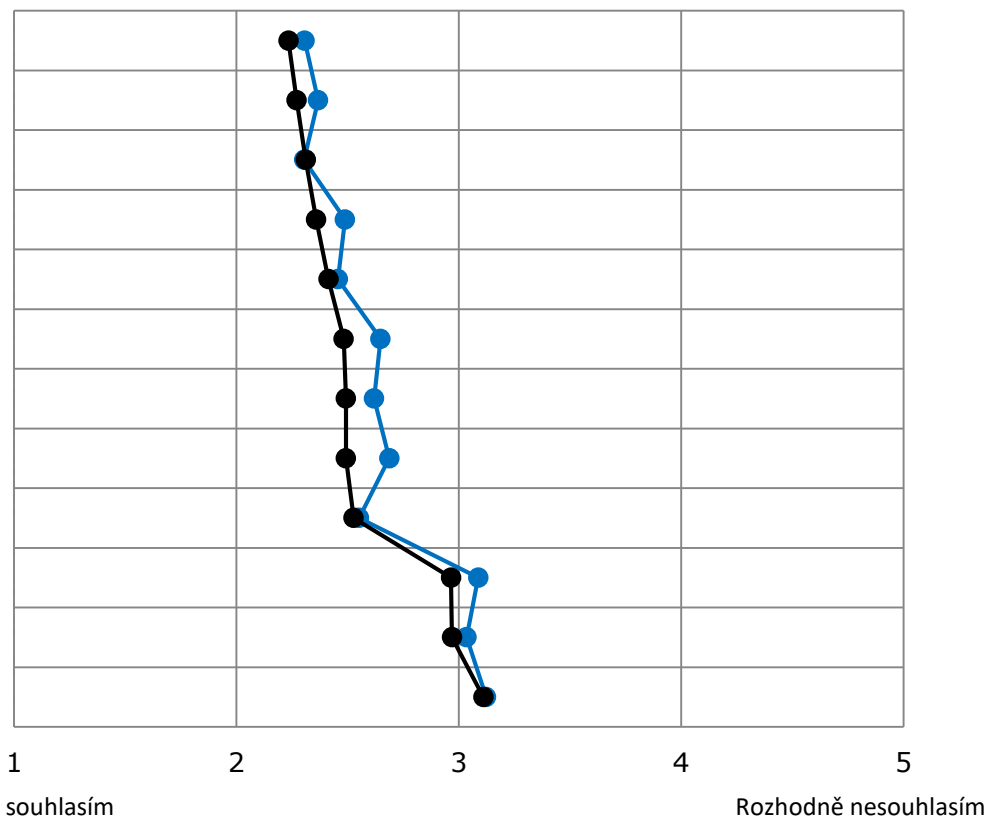


## VLIV OPATŘENÍ NA DOPRAVNÍ CHOVÁNÍ

—●— Respondenti, kteří navštívili ČSS

—●— Všichni respondenti

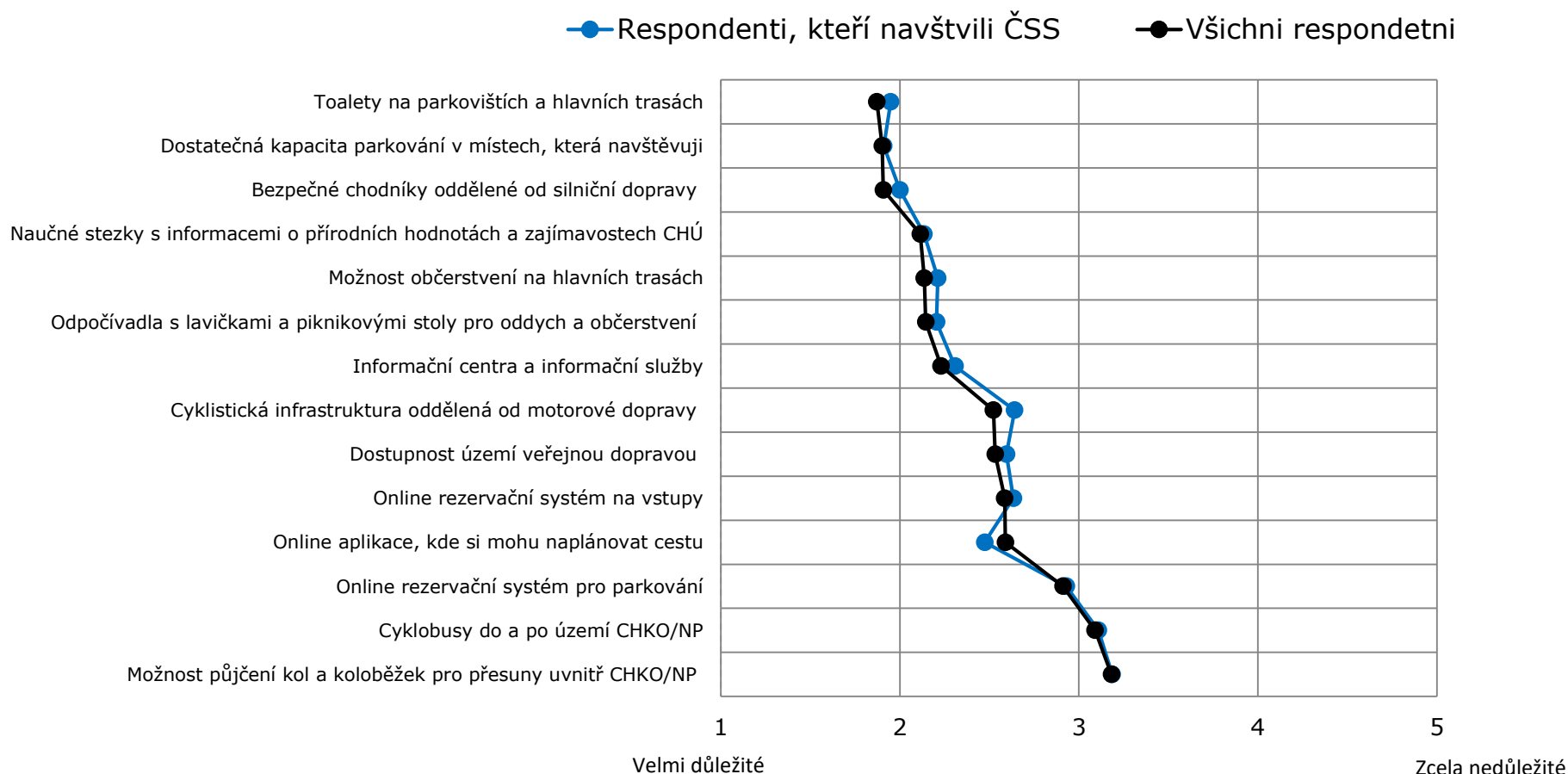
- Pokud bych mohl/a použít jednu jízdenku na celý den, kdy můžu libovolně vystupovat a nastupovat, pojedou veřejnou hromadnou dopravou.
- Pokud by hromadná doprava byla levnější nebo zadarmo, pojedou veřejnou hromadnou dopravou
- Pokud se dozvím, že je na mnou naplánované trase hodně turistů, raději zvolím jinou lokalitu
- Pokud by jela přímá linka veřejné hromadné dopravy bez přesezení, pojedou veřejnou hromadnou dopravou
- Pokud by dopravce zaručoval, že spoje na sebe budou navazovat, počkají na sebe při zpoždění, pojedou veřejnou hromadnou dopravou.
- Pokud by hromadná doprava byla stejně rychlá jako auto, pojedou veřejnou hromadnou dopravou
- Pokud by byla zastávka autobusu / vlaku blíže místu, které chci navštívit, pojedou veřejnou hromadnou dopravou
- Pokud by byla zastávka autobusu / vlaku blíže místu, kde chci výlet končit, pojedou veřejnou hromadnou dopravou
- Pokud by byly spoje veřejné hromadné dopravy frekventovanější, v kratších intervalech, pojedou veřejnou hromadnou dopravou
- Pokud bych mohl/a popojíždět s jízdním kolem veřejnou dopravu, pojedou raději veřejnou hromadnou dopravou a na kole.
- Pokud by zde jezdil cyklobus, budu jezdit po CHKO/NP na kole místo autem
- Pokud by bylo k dispozici jízdní kolo k zapůjčení u zastávky autobusu/vlaku, jel bych raději veřejnou hromadnou dopravou a na kole



Q27. Do jaké míry by následující opatření změnila Vaše dopravní chování při Vaší budoucí návštěvě CHKO/NP?  
K odpovědi prosím využijte škálu 1-5, kde 1 znamená „Rozhodně souhlasím“ a 5 „Rozhodně nesouhlasím“.



## DŮLEŽITOST DOPRAVNÍCH SLUŽEB



Q28. Jaké služby týkající se možností dopravy a pohybu v CHKO / NP v ČR jsou pro Vás jako návštěvníka důležité? K odpovědi využijte škálu 1-5, kde 1 znamená „Velmi důležité“ a 5 „Zcela nedůležité“.



**Děkujeme za pozornost!**

**Ondřej Vácha**  
**STEM/MARK**

*Projekt č. CK0100067 s názvem Podpora alternativních řešení mobility v environmentálně citlivých oblastech je řešen s finanční podporou TA ČR.*

