



**DOPRAVA
A MOBILITA**
výzkumný tým

Možnosti regulace dopravního chování: vliv různých faktorů na změnu volby dopravního prostředku

Hana Brůhová Foltýnová

Pracovní jednání
Krásná Lípa, 18. 5. 2023





Výzkum návštěvníků CHKO/NP ČR

- **N=1000**, sběr na online panelu STEM/MARK
- **Sběr dat - duben 2022**
- Dotazník o mobilitě do CHKO/NP včetně otázek na změnu dopravního chování – **experimentální ověření různých scénářů dopravy pro jednodenní a vícedenní cesty**
- **Cílová skupina:** navštívil CHKO / NP během posledního roku (alespoň na jednodenní výlet) – IR 65 % (Online pop. 18-65 let)
- **Mají k dispozici automobil** pro cesty do CHKO / NP (= auto je pro ně alternativa)
- Rodiny s dětmi pod 15 let = 50 %, ostatní = 50 %
- **Kvóty:** pohlaví, věk, vzdělání, místo bydliště – reprezentativní na cílovou skupinu výzkumu

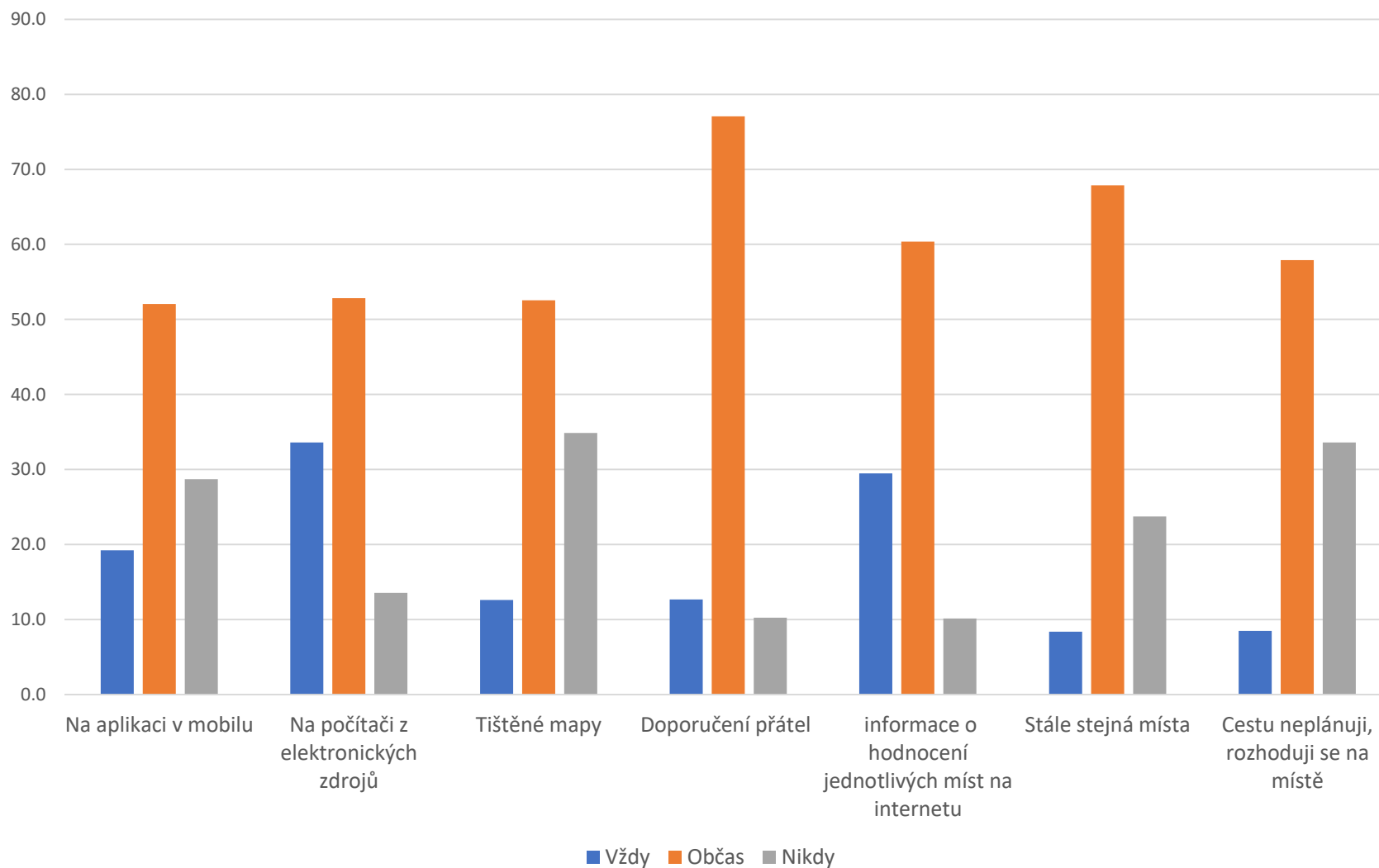
Aktivity v území



Jak často provozujete na územích CHKO/NP v ČR následující aktivity?		Celkem	Pohlaví	
		Celkem	Muž	Žena
		%	%	%
Pěší turistika	1x ročně a více	91.0	90.4	91.6
	méně často, nikdy	9.0	9.6	8.4
Cykloturistika	1x ročně a více	42.2	46.4	38.2
	méně často, nikdy	57.8	53.6	61.8
Agroturistika	1x ročně a více	11.9	11.2	12.6
	méně často, nikdy	88.1	88.8	87.4
Návštěva wellness a lázní	1x ročně a více	42.1	40.0	44.1
	méně často, nikdy	57.9	60.0	55.9
Vodáctví	1x ročně a více	16.3	16.0	16.6
	méně často, nikdy	83.7	84.0	83.4
Zimní sporty	1x ročně a více	35.6	36.4	34.8
	méně často, nikdy	64.5	63.6	65.3
Kultura, architektura, umění	1x ročně a více	79.2	76.8	81.5
	méně často, nikdy	20.8	23.2	18.5
Přírodní krásy	1x ročně a více	71.0	74.8	67.3
	méně často, nikdy	29.0	25.2	32.6
Fotografování, geocaching	1x ročně a více	43.8	47.0	40.8
	méně často, nikdy	56.2	53.0	59.1



Plánování cesty do NP/CHKO

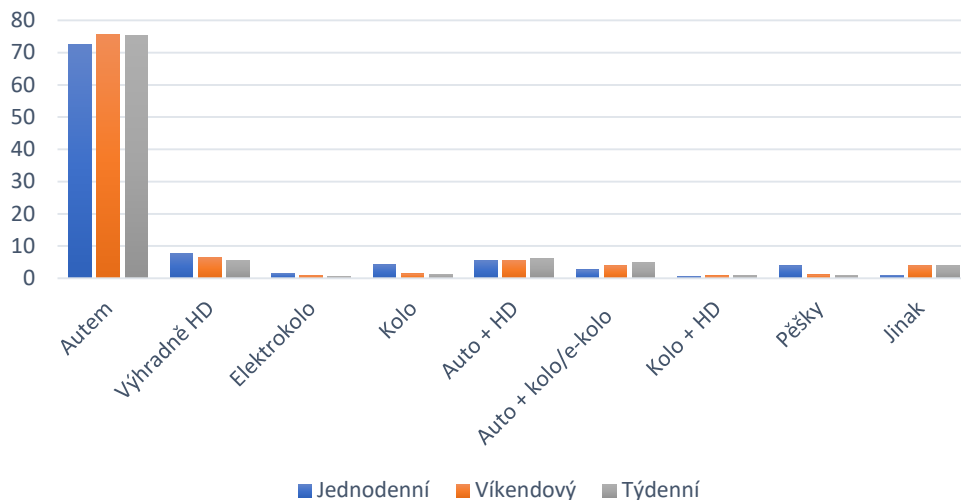


Nejčastěji využívané dopravní prostředky (léto)

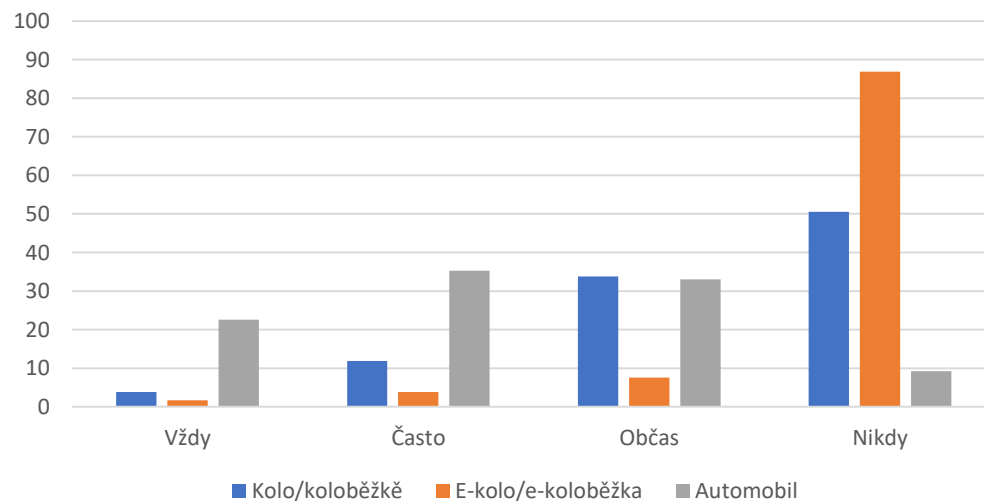


**DOPRAVA
A MOBILITA**
výzkumný tým

Dopravní prostředek do území



Pohyb po území - vícedenní pobyty

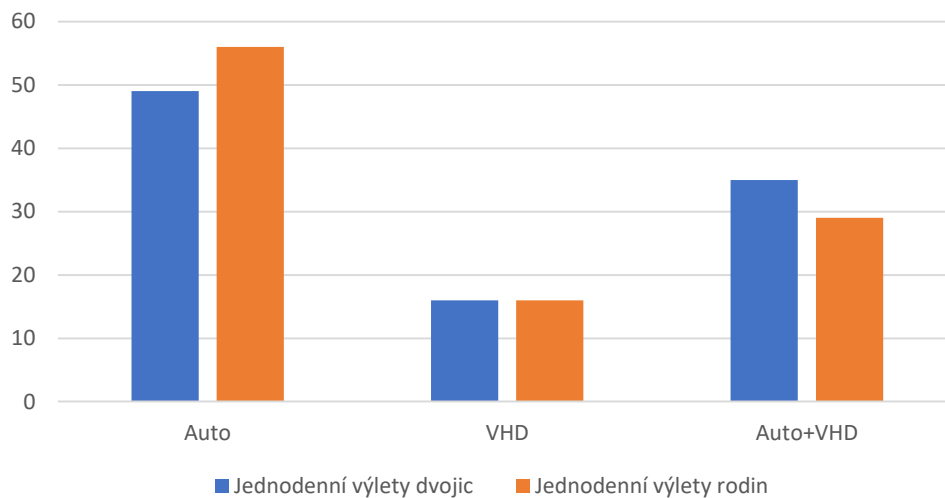


Experiment - volba dopravních prostředků

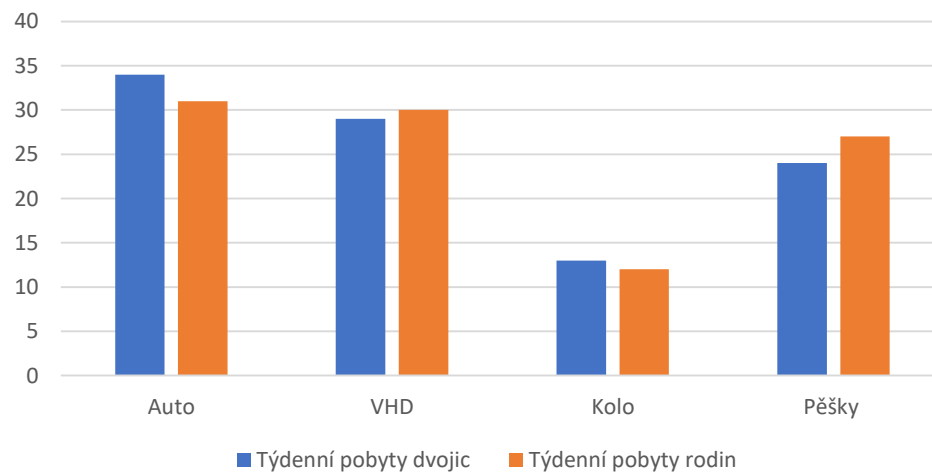


**DOPRAVA
A MOBILITA**
výzkumný tým

Frekvence dopravních prostředků



Frekvence dopravních prostředků



Ve všech experimentech jsme variovali následující proměnné:

- **Cestovní čas** od místa bydliště k parkovišti / zastávce hromadné dopravy u nástupního místa v CHKO
- **Finanční náklady na cestu** (jízdné / náklady na pohonné hmoty)
- **Parkovné**
- **Čas dochozí** od parkoviště / ze zastávky hromadné dopravy k nástupnímu místu
- **Kvalita okolí a pěší infrastruktury** od zastávky hromadné dopravy / parkoviště k nástupnímu místu

	AUTO	HROMADNÁ DOPRAVA	AUTO + HROMADNÁ DOPRAVA
Cestovní čas od místa bydliště k parkovišti / zastávce hromadné dopravy u nástupního místa v CHKO	45 min	60 min	50 min
Finanční náklady na cestu (jízdné / náklady na pohonné hmoty)	180 Kč	50 Kč / osobu	150 Kč
Parkovné	100 Kč / den	X	0 Kč
Čas dochozí od parkoviště/ ze zastávky hromadné dopravy k nástupnímu místu	5 min	15 min	15 min
Kvalita okolí a pěší infrastruktury od zastávky hromadné dopravy / parkoviště k nástupnímu místu	Nutné jít po okraji frekventované silnice, Kiosek s občerstvením u nástupního místa	Nutné jít po okraji frekventované silnice, Toalety na zastávce u nástupního místa	Nutné jít po okraji frekventované silnice, Kiosek s občerstvením u nástupního místa



- Pro týdenní dovolené jsou významné všechny náklady (trvání cesty, finanční náklady, parkovné, trvání docházky na místo)
- Pro jednodenní výlety dvojic jsou finanční náklady nevýznamné
- Podstatný vliv na snížení pravděpodobnosti využití automobilu k cestě do NP/CHKO má zvýšení sazby parkovného
 - Zvýšení parkovného o 100 % vede k 9% až 20% snížení cest automobilem
- Pokud by byla sazba parkovného snížena pro kombinaci auto+VHD, vedlo by to k poměrně velkému nárůstu pravděpodobnosti využití tohoto druhu dopravy na úkor ostatních
- V případě týdenního pobytu se snížené parkovné u auto+VHD, klesá pravděpodobnost využití pouze VHD



1. Okolí:

1. Významné je okolí 3 = možnost navštívit kiosek s občerstvením u nástupního místa a využít oddělenou pěší infrastrukturu (pro jednodenní výlety dvojic i rodin).
Pravděpodobnost návštěvy místa s tímto okolím je nejvyšší (v porovnání s ostatními okolími).
2. Rodiny na jednodenních výletech silně odmítají okolí, které se vyznačuje chůzí po frekventované silnici, naopak rovněž preferují okolí s kioskem s občerstvením u nástupního místa a využitím oddělené pěší infrastruktury.
3. Týdenní dovolené dvojic i rodin - preferují okolí s využitím oddělené pěší infrastruktury



1. Věk:

1. Jednodenní výlety dvojic - čím vyšší je věk, tím méně preferují VHD
2. Týdenní dovolené dvojic - čím vyšší je věk, tím méně preferují pěší
3. Jednodenní výlety rodin - čím vyšší věk, tím méně preferují kombinaci auta a hromadné dopravy
4. Týdenní dovolené rodin - čím vyšší věk, tím více preferují pěší

2. Vzdělání:

1. volba hromadné dopravy na všechny typy pobytů a dovolených pro dvojice i rodiny s vyšším vzděláním
2. dvojice s vyšším vzděláním pro týdenní dovolené preferují nejvíce kolo, a poté pěší výlety
3. rodiny s vyšším vzděláním pro týdenní dovolené preferují jen pěší, nikoliv kolo



Tabulka: Snížení doby cestovního času VHD

Pokles cestovního času VHD	Jednodenní			Týdenní			
	Auto	Auto+VHD	VHD	Auto	VHD	Kolo	Pěšky
Dvojice	-0.125	-0.025	0.150	-0.075	0.150	-0.025	-0.050
Rodiny s dětmi	-0.100	-0.050	0.125	-0.025	0.050	0.000	-0.025

Tabulka P4.2: Nárůst nákladů IAD

Nárůst nákladů IAD	Jednodenní			Týdenní			
	Auto	Auto+VHD	VHD	Auto	VHD	Kolo	Pěšky
Dvojice	-0.100	0.050	0.075	-0.025	0.000	0.000	0.025
Rodiny s dětmi	-0.225	0.075	0.125	0.000	0.000	0.000	0.000

Tabulka P4.3: Snížení jízdného VHD

	Snížení jízdného VHD	Jednodenní			Týdenní			
		Auto	Auto+VHD	VHD	Auto	VHD	Kolo	Pěšky
o 30 %	Dvojice	-0.033	0.000	0.033	0.000	0.000	0.000	0.000
o 30 %	Rodiny s dětmi	-0.067	-0.033	0.067	0.000	0.000	0.000	0.000
zdarma	Dvojice	-0.030	-0.010	0.030	-0.010	0.010	0.000	0.000
zdarma	Rodiny s dětmi	-0.020	-0.010	0.090	0.000	0.000	0.000	0.000

Tabulka P4.4: Zapůjčení jízdního kola zdarma

Zapůjčení jízdního kola zdarma	Jednodenní			Týdenní			
	Auto	Auto+VHD	VHD	Auto	VHD	Kolo	Pěšky
Dvojice	nezjišťováno			-0.030	-0.040	0.100	-0.030
Rodiny s dětmi				-0.020	-0.020	0.060	-0.020



**DOPRAVA
A MOBILITA**
výzkumný tým

DĚKUJI ZA POZORNOST!

Hana Brůhová Foltýnová

Výzkumný tým Doprava a mobilita IEEP

hana.bruhova@ujep.cz

www.mobilita-ieep.cz

<http://www.ieep.cz/en>

FB: <https://www.facebook.com/dopravamobilita>

LinkedIn: <https://www.linkedin.com/school/univerzita-j-e-purkyne>

Projekt č. CK0100067 s názvem Podpora alternativních řešení mobility v environmentálně citlivých oblastech je řešen s finanční podporou TA ČR.

UNIVERZITA J. E. PURKYNE V USTÍ NAD LABEM



STEM  MARK

T A
Č R