



**DOPRAVA  
A MOBILITA**  
*výzkumný tým*

# VÝZKUM MOŽNOSTÍ ROZVOJE UDRŽITELNÉ MOBILITY VE VELKOPLOŠNÝCH CHRÁNĚNÝCH ÚZEMÍCH V RÁMCI PROJEKTU MOBESA

**HANA BRŮHOVÁ FOLTÝNOVÁ**

Pracovní jednání

Vrchlabí, 12. 6. 2023



# Základní údaje o projektu



## Název projektu

MOBESA - Podpora alternativních řešení mobility v environmentálně citlivých oblastech

## Doba řešení

03/2020 – 06/2023 (40 měsíců)

## Projektové konsorcium

UJEP (hlavní příjemce)

STEM/MARK, a.s. (projektový partner)

## Aplikační garanti

MD ČR, AOPK, KRNP

## Financování

TAČR, program Doprava2020+ (80 %)

Vlastní zdroje institucí (celkem 20 %)

UNIVERZITA J. E. PURKYNE V USTÍ NAD LABEM



STEM MARK



Ministerstvo dopravy



T A

Č R

Narůstající návštěvnost NP a CHKO, nutnost zajistit udržitelnou dopravu do a po území

## Dopady

Degradace biodiverzity

Fragmentace ekosystémů

Divoká příroda

Odpady

Emise

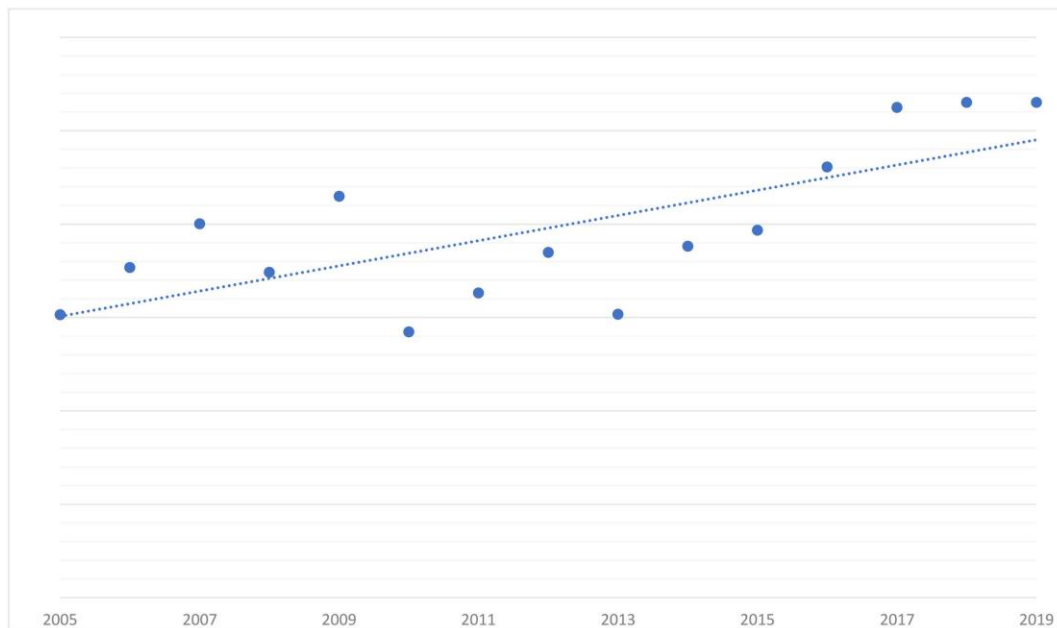
Hluk

Nezákonné parkování, zábor půdy

X

Turismus = zdroj pro financování  
ochrany žp

Celkový trend návštěvnosti v NP ČŠ v letech 2005 až 2019



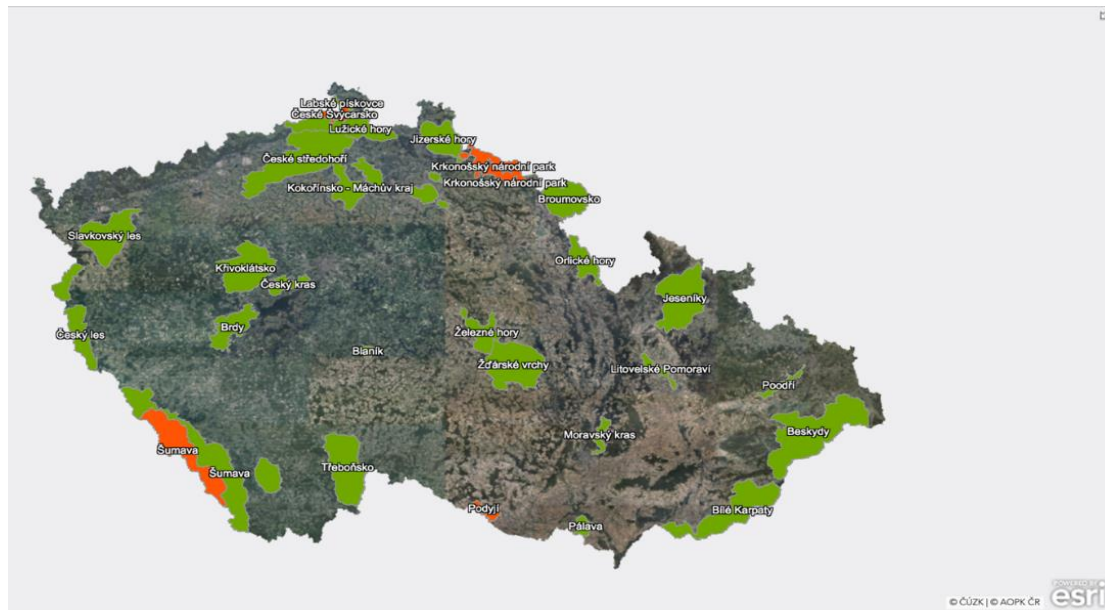
Zdroj: Nagel, R., Ochrana přírody 5/2020

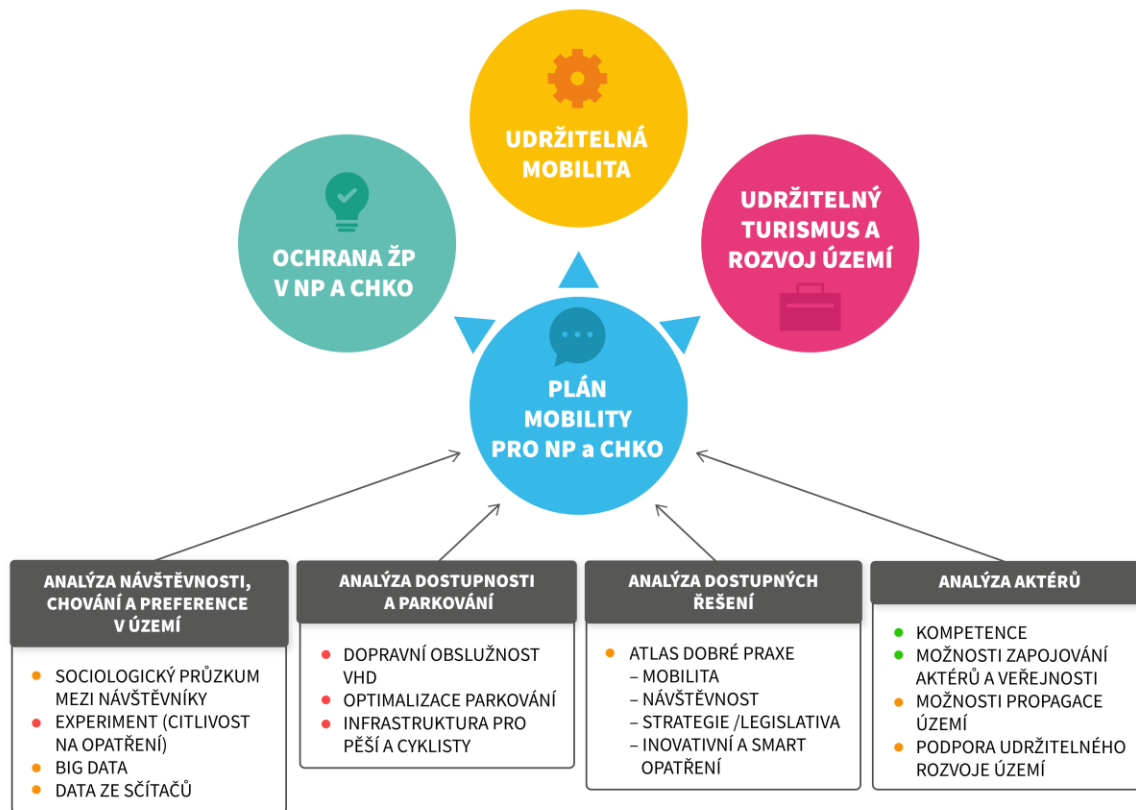
## Certifikovaná metodika pro tvorbu Plánů mobility pro environmentálně citlivá velkoplošná území

Certifikační orgán = MD ČR

[www.mobilita-ieep.cz](http://www.mobilita-ieep.cz)

<https://www.facebook.com/dopravamobilita/>





- NP České Švýcarsko + CHKO Labské pískovce
  - CHKO Jizerské hory
  - CHKO Moravský kras
- 
- Variabilita území
  - Sběr dat a jejich analýza
  - Diskuse s místními stakeholdery o výsledcích studií
  - Případové modely řešení a nastavení plánů mobility



## Respektovat vztah dopravy a turismu

Doprava je nezbytnou součástí turismu, jeho podoba ovlivňuje formy dopravy

Podpora cestovního ruchu x počet turistů (nechceme „tvrdý“ turismus?)

Jaký je potenciál udržitelného turismu a možnosti jeho rozvoje

## Pracovat i se širším legislativním rámcem a strategiemi

Na úrovni kraje (Krajské strategie rozvoje – velká parkoviště, podpora udržitelných forem turismu a dopravy)

Sektorové národní dokumenty

Plány mobility blízkých měst (např. Brno – Moravský kras)

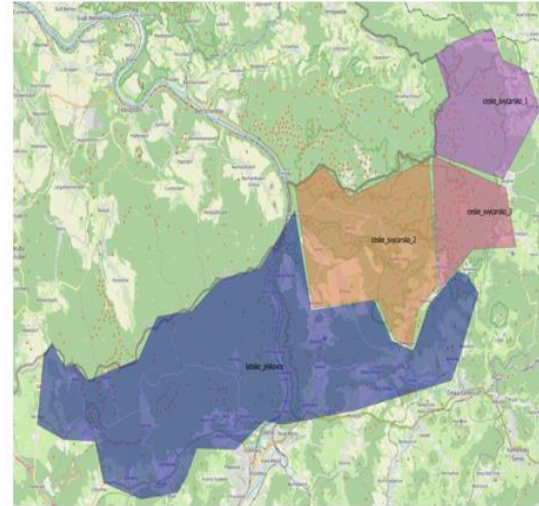
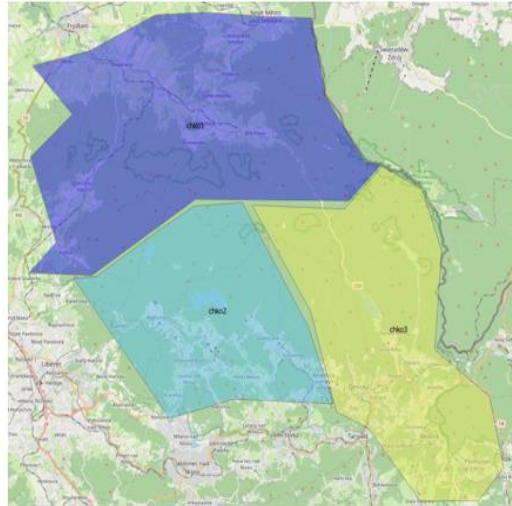
## Reflektovat nové společenské fenomény

Velké objemy cyklistické dopravy (ta neprodukuje emise, je považována za environmentálně příznivou x nepříznivé dopady na ochranu žp a bezpečnost v CHKO/NP)

Vliv nárůstu příjmu domácností – elektrokola, vozítka atd.

Vliv sociálních sítí (lidé se dostanou do míst, kam by jinak nešli x možnost informovat a pozitivně ovlivňovat)

1. Data ze sčítačů (sčítače AOPK) – návštěvnost vybraných území
2. Data ze sociologického šetření – mobilita návštěvníků, realizované aktivity v území, postoje k alternativám
3. Data z online panelu vč. experimentu – citlivost na různá dopravní opatření (finanční nástroje, organizace dopravy, nabídka alternativ k IAD)
4. Zbytková data mobilních operátorů – celková návštěvnost, pohyb mezi podúzemími
5. Dostupnost parkovišť a nástupních míst VHD





## Pozvánka na závěrečnou konferenci projektu



### „Řešení mobility ve velkoplošných environmentálně citlivých oblastech“

**15. června 2023 v 9:30-14:00 hod.**

**Místo konání:** Ministerstvo dopravy ČR, Praha, nábřeží Ludvíka Svobody  
1222/12, Zasedací sál

---

Cílem konference je představit a diskutovat možnosti podpory udržitelné mobility ve velkoplošných environmentálně citlivých územích ČR s využitím plánů mobility. Na konferenci seznámíme s výstupy projektu Mobesa.

Výzkumný projekt „MOBESA – Řešení mobility v environmentálně citlivých oblastech“ je podpořený z programu Doprava2020+ TA ČR (více viz [http://www.mobilita-ieep.cz/projekty/mobesa\\_cz/](http://www.mobilita-ieep.cz/projekty/mobesa_cz/)). Řešitelem projektu je Univerzita J.E. Purkyně v Ústí nad Labem spolu s agenturou STEM/MARK, a.s. Aplikačními garanty projektu jsou Ministerstvo dopravy ČR, AOPK a KRNP.



**DOPRAVA  
A MOBILITA**  
výzkumný tým

DĚKUJI ZA POZORNOST!

**Hana Brůhová Foltýnová**  
Výzkumný tým Doprava a mobilita IEEP

[hana.bruhova@ujep.cz](mailto:hana.bruhova@ujep.cz)

[www.mobilita-ieep.cz](http://www.mobilita-ieep.cz)

<http://www.ieep.cz/en>

FB: <https://www.facebook.com/dopravamobilita>

LinkedIn: <https://www.linkedin.com/school/univerzita-j-e-purkyne>

*Projekt č. CK0100067 s názvem Podpora alternativních řešení mobility v environmentálně citlivých oblastech je řešen s finanční podporou TA ČR.*

UNIVERZITA J. E. PURKYNE V USTI NAD LABEM



MOBESA

STEM  MARK

T A  
Č R