



**DOPRAVA
A MOBILITA**
výzkumný tým

Metodika pro tvorbu a implementaci plánů mobility pro NP/CHKO

Hana Brůhová Foltýnová

Workshop v rámci projektu Mobesa

Krásná Lípa, 18. 05. 2023



PLÁN MOBILITY pro VCHÚ – z čeho vychází?

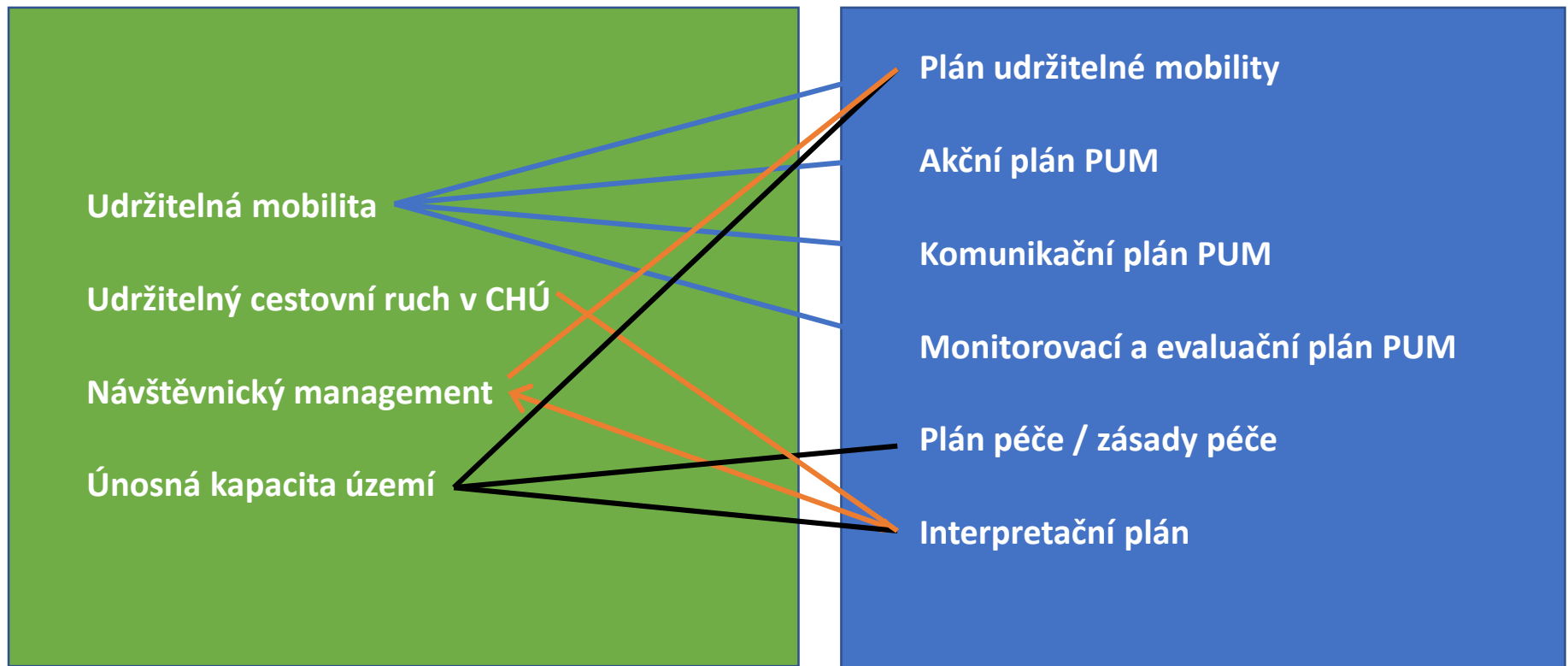


**DOPRAVA
A MOBILITA**
výzkumný tým



MOBESA







Proč a jak metodika vznikla

**Jaký má metodika přístup
a s čím pracuje**

Metodická část

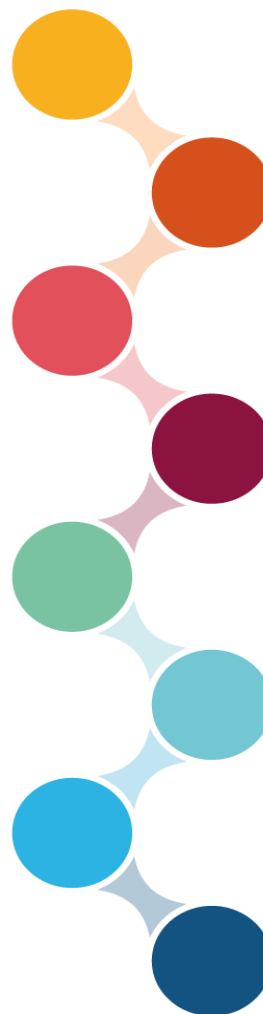
**Proč zpracovávat PUM
pro NP/CHKO?**

**Jaký je politický kontext
a plánovací rámec pro PUM
NP/CHKO?**

**Co musí být uděláno, aby
vznikl kvalitní PUM?**

**Jak zajistit úspěšnou
realizaci a efektivitu PUM?**

**Jak komunikovat a kdo by měl
být zapojen do PUM pro
NP/CHKO?**



Část I.
Cíl a proces vzniku metodiky

Část II.
Vymezení přístupů a pojmů

Část III.
Vlastní popis metodiky

Kapitola 1.1 – 1.2

Kapitola 1.3

Kapitola 2.1 – 2.4

Kapitola 2.5

Kapitola 3



- Ještě větší **ochranu jedinečného životního prostředí** v NP a CHKO
- Pomoci **usměrnit dopravu** do, uvnitř a z chráněných území
- Skloubit **produkty cestovního ruchu s udržitelnou mobilitou**
- Dobudovat vhodnou dopravní **infrastrukturu a služby mobility**
- Informovat návštěvníky (i potenciální) o možnostech pohybu a dopravních řešení do/uvnitř a z chráněných území = **marketing udržitelné mobility** – před cestou, během cesty i na odjezdu z území, v souladu s turistickou nabídkou





- Přehled **aktivních partnerů** v regionu a jejich kompetencí v otázkách životního prostředí, dopravy, územního plánování a cestovního ruchu
- Nastavení komunikace vnitřní i vnější = KOMUNIKAČNÍ PLÁN
- Souhrn **finančních možností** regionu, partnerů a přímo chráněného území
- Rekapitulace **nástrojů a projektů**, které lze pro plán mobility využít
- **Projednání záměru** se stakeholdery





- **Přípravná fáze** – nastavení plánovacího a pracovního rámce, KOMUNIKAČNÍ PLÁN
- **Analytická fáze** – využití stávajících dat a sběr aktuálních dat nutných pro další rozhodování, výstupem je SWOT analýza současné mobility v NP/CHKO
- **Strategická fáze** – vývojové scénáře (BAU a další), příprava vize - jakou mobilitu, kde přesně, s jakými službami v NP/CHKO chceme? V čem se má území změnit k lepšímu? Stanovení cílů a hlavních indikátorů pro jejich měřitelnost; MONITOROVACÍ a EVALUAČNÍ PLÁN (MEP)
- **Návrhová fáze** – návrh vhodných opatření do scénářů (návrhové scénáře), výběr balíčku
- **Realizační fáze** – odsouhlasení harmonogramu, rozpočtu a partnerů odpovědných za realizaci = AKČNÍ PLÁN
- **Monitorovací a evaluační fáze** – sledování realizace, vč. případných bariér a podpůrných vlivů, vyhodnocení procesů a dopadů, podle MEP





- Dobudování **dopravní infrastruktury, orientační značení a informační tabule** – cyklostezky, základní vybavení a zázemí pro cyklisty, pěší a kyvadlovou dopravu
- Objednání **služeb veřejné dopravy, intermodalita**
- **Regulační opatření** – např. na vjezdu, různou formou, zpoplatnění apod.
- **Integrovaná nabídka** po celém chráněném území, včetně různých cílových skupin (místní obyvatelé i návštěvníci), osobní dopravy i zásobování, v souladu se zemědělskými a lesnickými pracemi
-akční řešení **dle místních potřeb**,
nové služby – sdílená mobilita spod.





- Pravidelný přehled o **realizovaných aktivitách = monitoring**
- Pravidelné sledování **procesů během realizace** – bariéry a příznivé vlivy
- Vyhodnocení **výstupů, výsledků a dopadů**
 - Sběr **dat** a potřebných informací (sčítače, průzkumy, ankety)
 - Využití vhodných **evaluačních metod**
 - **Evaluační zpráva** s návrhem opatření nebo změn do dalšího období (pro aktualizaci plánu mobility)



PLÁN MOBILITY – celý cyklus



**DOPRAVA
A MOBILITA**
výzkumný tým



MOBESA



PLÁN MOBILITY – čeho má být dosaženo?



**DOPRAVA
A MOBILITA**
výzkumný tým



MOBESA



2!!



**DOPRAVA
A MOBILITA**
výzkumný tým



MOBESA

SVAZEK OBCÍ

KRAJSKÝ ÚŘAD

SPRÁVA CHKO/NP

DESTINAČNÍ AG.

KOORDINÁTOR VD



KRAJSKÝ ÚŘAD

SVAZEK OBCÍ

SPRÁVA CHKO/NP

DESTINAČNÍ AG.



SPRÁVA CHKO/NP

SVAZEK OBCÍ

KRAJSKÝ ÚŘAD

DESTINAČNÍ AG.

5!!



**DOPRAVA
A MOBILITA**
výzkumný tým



MOBESA

DESTINAČNÍ AG.

SVAZEK OBCÍ

KRAJSKÝ ÚŘAD

SPRÁVA CHKO/NP

Modely možné koordinace plánů mobility



DOPRAVA
A MOBILITA
výzkumný tým



MOBESA

SVAZEK OBCÍ

KRAJSKÝ ÚŘAD

SPRÁVA CHKO/NP

DESTINAČNÍ AG.

KOORDINÁTOR VD

KRAJSKÝ ÚŘAD

SVAZEK OBCÍ

SPRÁVA CHKO/NP

DESTINAČNÍ AG.

SPRÁVA CHKO/NP

SVAZEK OBCÍ

KRAJSKÝ ÚŘAD

DESTINAČNÍ AG.

DESTINAČNÍ AG.

SVAZEK OBCÍ

KRAJSKÝ ÚŘAD

SPRÁVA CHKO/NP



**HARMONOGRAM
A PRACOVNÍ PLÁN
PRO TVORBU
PLÁNU MOBILITY
NP/CHKO**



ANALÝZA MOBILITY
2–6 MĚSÍCE

PŘÍPRAVA STRATEGIE
1–3 MĚSÍCE

NÁVRHY A VÝBĚR OPATŘENÍ
2–6 MĚSÍCŮ

SCHVÁLENÍ PLÁNU
DO 6 MĚSÍCŮ

REALIZACE
5–10 LET

MONITOROVÁNÍ
PO CELOU DOBU REALIZACE

EVALUACE
PO 2–5 LETECH

AKTUALIZACE PLÁNU MOBILITY
PO 5–10 LETECH

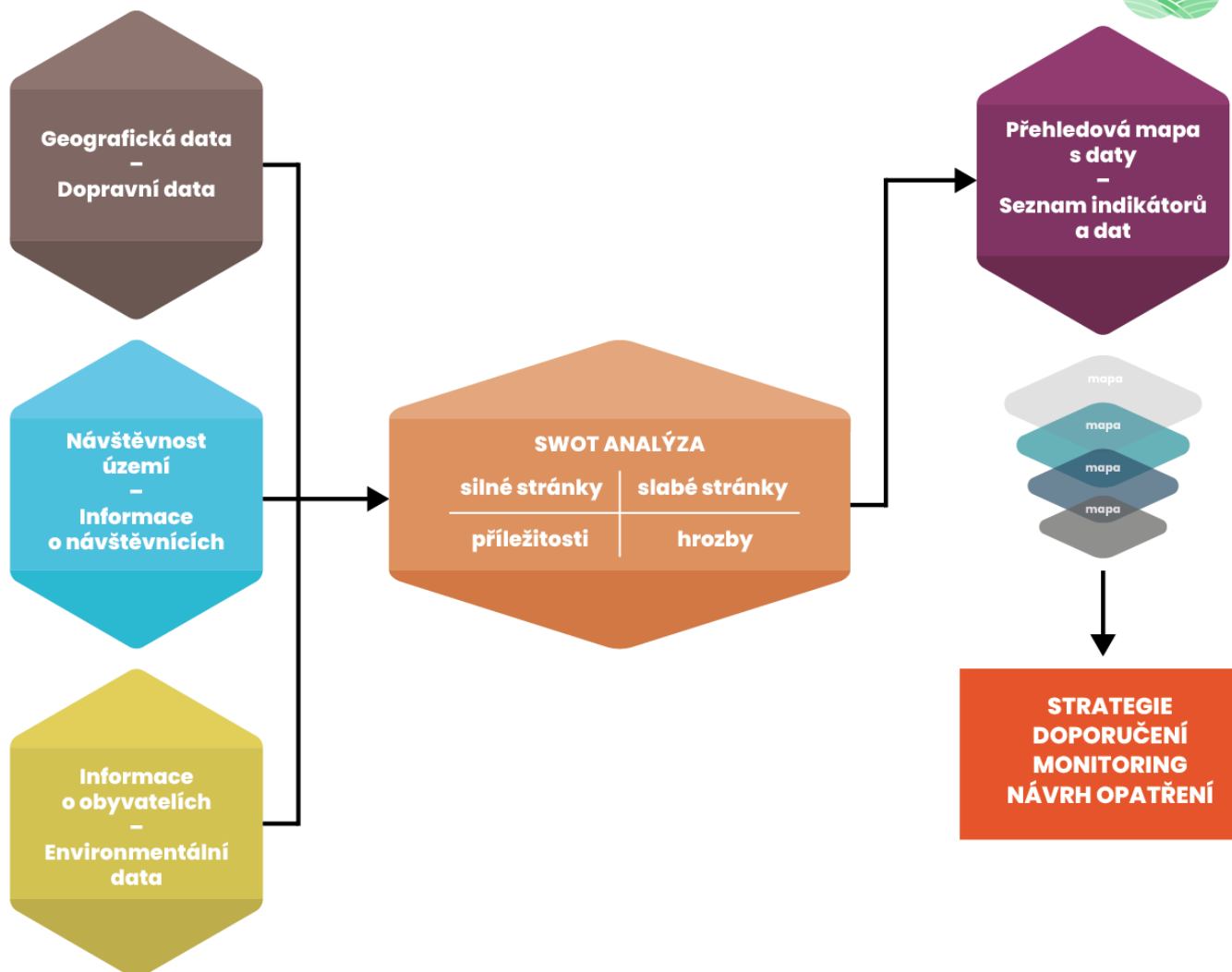
Tvorba a využití SWOT analýzy



**DOPRAVA
A MOBILITA**
výzkumný tým



MOBESA



Nastavení vize, cílů, opatření a indikátorů



**DOPRAVA
A MOBILITA**
výzkumný tým

Vize mobility	Strategický cíl	Specifický cíl	Opatření a vhodné činnosti	Indikátory a zdroj dat
Turisté a jejich doprava neohrožují ochranu ekosystémů	V žádném místě nedochází k overturismu, žádná auta neparkují mimo vyhrazená místa, chráněný druh (např. tetřívka) nebude turisty rušen	V nejvíce exponované oblasti snížen počet turistů ve špičkách o 30 % do 2 let Turisté nedochází do území s tetřívkou ve vymezeném období Postihována špatně parkující vozidla	Výnosy z parkovacích poplatků vyhrazeny na zlepšení nabídky udržitelné mobility (VHD, cyklistika, pěší doprava); kampaně pro lepší informovanost o parkování; aplikace, která navede turisty na méně frekventovaná místa	Počet turistů v nejvíce navštěvovaných místech; počty špatně parkujících vozidel; počet uživatelů aplikace pro navádění turistů při pohybu po území Zdroj: mobilní sčítače; policie ČR; provozovatel aplikace
Území s kvalitní a významnou veřejnou dopravou	Zvýšení podílu cest VHD o 15 % do 10 let	Nárůst počtu cestujících VHD na konkrétní lince o 30 %	Optimalizace jízdního řádu; zavedení slev na VHD či zdarma pro ubytované; aplikace nabízející vhodná spojení VHD v území; propagace VHD na webových stránkách destinační agentury, správy NP/CHKO aj.	Podíl cestujících na konkrétní lince; spokojenost cestujících VHD Zdroj: data dopravního podniku, detektory a sčítače ve vozidlech, průzkumy mezi uživateli VHD

Příklad indikátorů ve vazbě na cíl



**DOPRAVA
A MOBILITA**
výzkumný tým

Cíl	Priority	Indikátory
Snížení uhlíkové stopy	Preference veřejné dopravy	Zvýšení podílu veřejné, pěší a cyklistické dopravy na dělbě přepravní práce
	Podpora aktivních dopravních módů	Snížení emisí skleníkových plynů (CO ₂ ekv.) z dopravy
	Optimalizace zásobování	Zvýšení počtu automobilů s elektromotorem ve veřejné dopravě
	Snížení znečištění ovzduší, hlukové zátěže a uhlíkové stopy	Zvýšení objemu zboží přepraveného automobily s elektromotorem, po železnici či vodě
	Udržitelný územní rozvoj obcí na území CHKO/NP	Snížení počtu automobilů v centrální části CHKO/NP
Zlepšení dopravní dostupnosti	Zlepšení dostupnosti dopravy pro různé skupiny obyvatel	Zvýšení počtu spojů veřejné dopravy realizovaných nízkopodlažními vozidly
	Provázanost veřejné dopravy s dalšími druhy dopravy	Zvýšení počtu osob cestujících veřejnou dopravou
	Nová propojení pro různé druhy dopravy	Zvýšení počtu přestupních stanic mezi různými druhy dopravy
	Podpora aktivních dopravních módů	

Postup výběru opatření pro plán mobility



**DOPRAVA
A MOBILITA**
výzkumný tým



MOBESA

**ANALÝZA STAVU MOBILITY,
NASTAVENÍ CÍLŮ A INDIKÁTORŮ**

**Potenciální opatření
(vhodná k dosažení cílů)**

**Opatření identifikovaná
v předchozích studiích**

**Posouzení opatření (vč. jejich
efektivity a akceptovatelnosti)**

**Opatření již realizovaná
či naplánovaná**

Soubor nejvhodnějších opatření

Vytvoření balíčku opatření

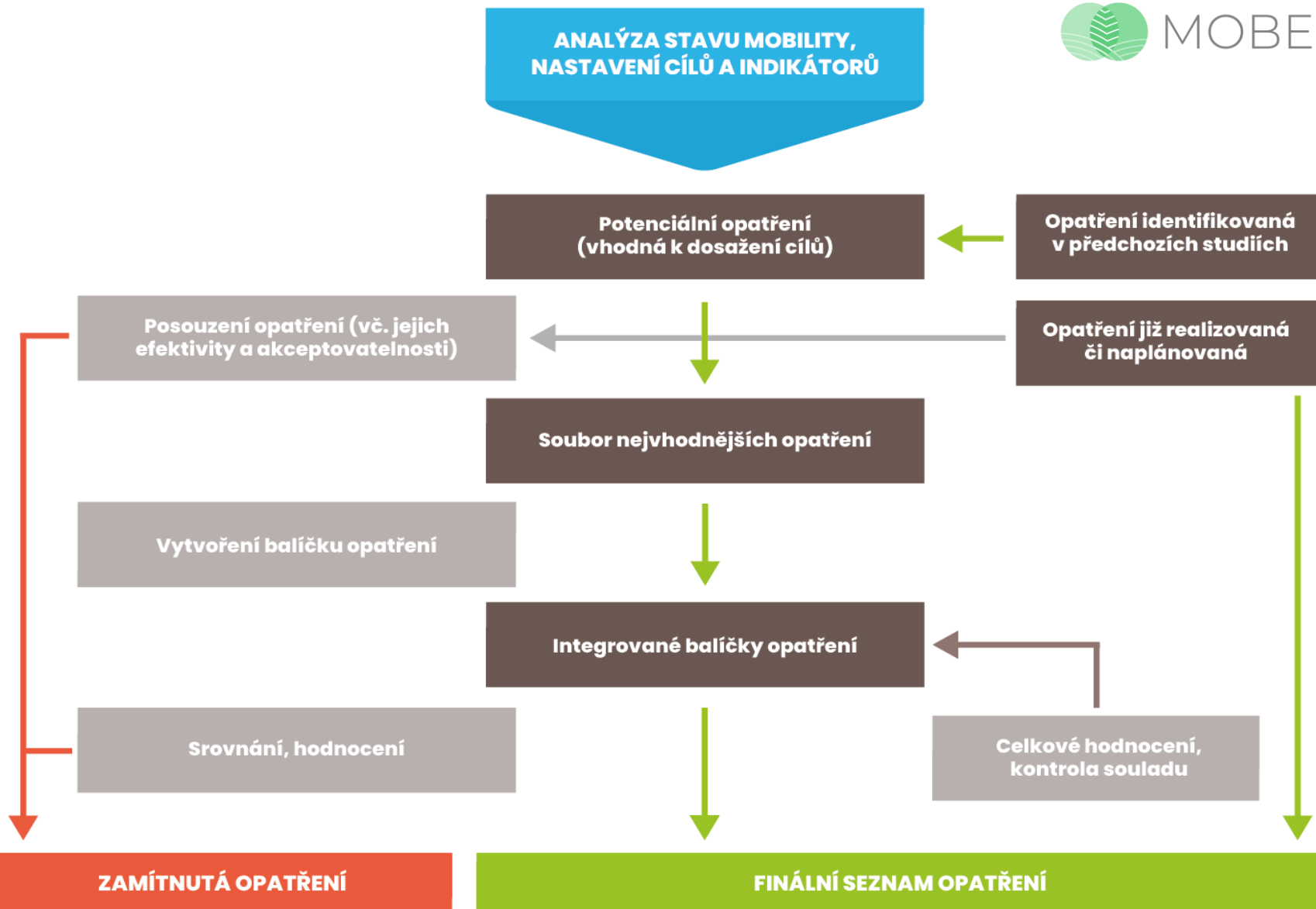
Integrované balíčky opatření

Srovnání, hodnocení

**Celkové hodnocení,
kontrola souladu**

ZAMÍTNUTÁ OPATŘENÍ

FINÁLNÍ SEZNAM OPATŘENÍ





- Jaké PŘEDPOKLADY jsou důležité pro zpracování i realizaci PUM? Co chybí připravit, aby byl proces bez překážek?
- Pro jak velké ÚZEMÍ by měl být PUM NP/CHKO zpracováván? Po hranice CHÚ, příp. i v širším okruhu – vzhledem k dojezdu turistů a využívání veřejné dopravy?
- Jak KOORDINOVAT PUM pro NP/CHKO, které se rozkládají na území dvou až tří krajů (např. KRNAP, Český ráj)?
- NUTNOST rozšíření kompetencí PRO:
- Jak toho docílit (novela zákona, nařízení)?



**DOPRAVA
A MOBILITA**
výzkumný tým

DĚKUJI ZA POZORNOST

.....
Výzkumný tým Doprava a mobilita IEEP
radomira.jordova@ujep.cz

www.mobilita-ieep.cz

<http://www.ieep.cz/en>

FB: <https://www.facebook.com/dopravamobilita>

LinkedIn: <https://www.linkedin.com/school/univerzita-j-e-purkyne>

Projekt č. CK0100067 s názvem Podpora alternativních řešení mobility v environmentálně citlivých oblastech je řešen s finanční podporou TA ČR.

UNIVERZITA J. E. PURKYNE V USTÍ NAD LABEM



STEM  MARK

T A
Č R